



冬の季節
プレミアム
アム旅行社



GINZAN ONSEN & AKITA BLISS

8 DAYS
5 NIGHTS

12 - 19 MARCH 2025

Flight by Japan Airlines



GINZAN ONSEN & AKITA BLISS

12 - 19 MARCH 2025



Flight by **Japan Airlines** 

 มี  ไม่มี  มือพิเศษ  ออนเซน

DAILY DESCRIPTION ตารางรายการ		MEALS เช้า / เกียง / ค่ำ	HOTEL ที่พัก
MAR 12	Suvarnabhumi Airport 21:00 น. พร้อมกันที่อาคารผู้โดยสารชั้น 4 ประตูทางเข้าหมายเลข 7 เคาน์เตอร์ P	× × ×	×
MAR 13	Japan Airlines (JL728) 00:55-08:10 น. Kansai International Airport โอซาก้า - พิพิธภัณฑสถานสัตว์น้ำโคยูกัง - เก็มโปชิน มาเกิตเพลส สนามบินอิตามิ - บินภายในประเทศสู่สนามบินยามางาตะ-เกียวบิน JL 2237	× ○ 	YAMAGATA METROPOLITAN [TWIN ROOM] (25 SQ.M)
MAR 14	ยามางาตะ - ภูเขาไฟซาโอะ - สนุกกับกิจกรรมฤดูหนาวบนเทือกเขาซาโอะ - อิ่มอร่อยกับ เช็ตปังย่างเนื้อวากิว รสเลิศ ชมขบวนพาเหรด “เทศกาลยามางาตะ” - กินชั้น ออนเซ็น ยูโนะฮาม่า ออนเซ็น - อบน้ำแร่ธรรมชาติญี่ปุ่น	○  ○	YUNOHAMA ONSEN KAMEYA [TATAMI 10 เสื่อ] 
MAR 15	ยูโนะฮาม่า ออนเซ็น - ภูเขาฮาคุโระ- ชมเจดีย์ไม้ห้าชั้น เยี่ยมชมโถงงิ้วอายุร้อยกว่าปี “โถงงิ้วงิ้วซังเคียว โชโคะ” เมืองอาคิตะ	○ ○ 	AKITA METROPOLITAN [TWIN ROOM] (23 SQ.M)
MAR 16	อาคิตะ - นึ่งรถไฟสายท้องถิ่น เส้นทางแห่งรอยยิ้มและธรรมชาติ พิพิธภัณฑสถานอาคิตะ - อาซามุชิ ออนเซ็น - อบน้ำแร่ธรรมชาติ	○ ○ ○	ASAMUSHI ONSEN NANBUYA KAISENKAKU [TATAMI 10 เสื่อ] 
MAR 17	อาซามุชิ ออนเซ็น - จังหวัดอาโอโมริ - พิพิธภัณฑสถานแห่งชาติ สนามบินอาโอโมริ - บินภายในประเทศสู่สนามบินอิตามิ เกียวบิน JL 2154 - นครโอซาก้า	○ ○ 	OSAKA MONTEREY GASMERE [TWIN ROOM] (23 SQ.M)
MAR 18	นครโอซาก้า - ตลาดคุโรมง - อีสะะซัปป์ซิงชินโซมาชิ โรงงานซึกิโกะ ชมมินิจูรสวมมงแฝกสุดคลาสสิกจากโอซาก้า เมืองเซนัน - อีสะะซัปป์ซิง อีออนมอลล์ รังคุ เซนัน Kansai International Airport	○  ×	×
MAR 19	Japan Airline (JL727) 00:45 - 05:00 น. Suvarnabhumi Airport (Thailand)	× × ×	×

12 March
2025

日本冬
プレミアム
旅行



21:00

Suvarnabhumi Airport

พร้อมกันที่ท่าอากาศยานสุวรรณภูมิ อาคารผู้โดยสารขาออก ชั้น 4 เคาน์เตอร์ P-Q ประตูทางเข้าหมายเลข 7-8
เจ้าหน้าที่อำนวยความสะดวก ณ เคาน์เตอร์สายการบินเจแปนแอร์ไลน์



00:55 - 08:10 (13 MARCH 2025)

Fly to Japan

ออกเดินทางจากกรุงเทพฯ สู่ ท่าอากาศยานนานาชาติคินโซ (นครโอซาก้า) โดยสายการบินเจแปนแอร์ไลน์ เที่ยวบินที่ JL 728
(เวลาท้องถิ่นประเทศญี่ปุ่นเร็วกว่าประเทศไทย 2 ชั่วโมง กรุณาปรับเป็นเวลาท้องถิ่นเพื่อนัดหมาย)

หมายเหตุ

เคาน์เตอร์เช็คอินปิดบริการก่อนเวลาเครื่องออกอย่างน้อย 60 นาที หลังจากที่ผู้โดยสารทุกท่านได้รับบัตรขึ้นเครื่องแล้วกรุณาทำการตรวจสอบประตูขึ้นเครื่องกับหน้าจอมอนิเตอร์ก่อนขึ้นเครื่องอีกครั้ง เนื่องจากประตูขึ้นเครื่องอาจมีการเปลี่ยนแปลงได้ ซึ่งมาจากเหตุผลของทางสนามบินและสายการบิน จึงขอให้ผู้โดยสารทุกท่านพร้อมกัน ณ ประตูขึ้นเครื่องก่อนเวลาเครื่องออกอย่างน้อย 30 นาที

13 March 2025

- * คัมภีร์โลกใต้ทะเลลึกที่พิพิธภัณฑ์สัตว์น้ำโคยูกัง
- * สนุกกับการช้อปปิ้ง “เท็มโปชิน มาเก็ตเพลส”
สวรรค์ของนักชิมและนักช้อปปิ้งอ่าวโอซาก้า

Morning ช่วงเช้า



VISIT KAIYUKAN AQUARIUM

เดินทางสู่ “นครโอซาก้า” เมืองแห่งรอยยิ้มและอาหารอร่อยเต็มไปด้วยชีวิตชีวาและวัฒนธรรมอันเป็นเอกลักษณ์ของญี่ปุ่น ตั้งอยู่บนเกาะฮอนชู เป็นเมืองที่มีขนาดเศรษฐกิจใหญ่เป็นอันดับ 2 และมีประชากรมากเป็นอันดับ 3 ของประเทศ

ตื่นตาตื่นใจกับ “พิพิธภัณฑ์สัตว์น้ำโคยูกัง” พิพิธภัณฑ์สัตว์น้ำที่ใหญ่ที่สุดในโลก! ดำดิ่งสู่โลกใต้ทะเลลึกที่เต็มไปด้วยสัตว์ทะเลหลากหลายชนิด ไม่ว่าจะเป็นฉลามวาฬยักษ์ ปลาคะเบนราหู สิงโตทะเล เพนกวิน แมวน้ำ และอีกมากมาย สัมผัสความตื่นตาตื่นใจกับการแสดงของสัตว์ทะเลที่น่ารัก และเรียนรู้เรื่องราวเกี่ยวกับระบบนิเวศทางทะเล



Afternoon ช่วงบ่าย

“เท็มโปชิน มาเก็ตเพลส” ศูนย์การค้าขนาดใหญ่ มีทั้งร้านอาหารที่เห็นวิวทะเล ด้วยอาคารไม้เก่าแก่และของตกแต่งที่สไตล์โรโกโก ทำให้เหมือนย้อนเวลาไปยังโอซาก้าในยุคโชวะ



รับประทานอาหารกลางวัน ณ ภัตตาคาร



VISIT TEMPOZAN MARKET PLACE



TRNF TO ITAMI AIRPORT/FLY TO YAMAGATA AIRPORT

เดินทางสู่ “สนามบินอิตามิ”

ออกเดินทางสู่ “สนามบินยามาغاتะ” โดยสายการบินเจแปนแอร์ไลน์
เที่ยวบินที่ JL 2237 (15.50 น.-17.00 น.)

รับประทานอาหารค่ำ ณ ภัตตาคาร



13 March
2025

Selected MENU ACCOMMODATION



LUNCH

[JAPANESE SET]

สัมผัสความอร่อยแบบดั้งเดิมกับเซ็ตอาหารญี่ปุ่น
ตามฤดูกาล ที่ปรุงรสด้วยสูตรเฉพาะของทางร้าน



DINNER

[JAPANESE SET]

สัมผัสความอร่อยแบบดั้งเดิมกับเซ็ตอาหารญี่ปุ่น
ตามฤดูกาล ที่ปรุงรสด้วยสูตรเฉพาะของทางร้าน

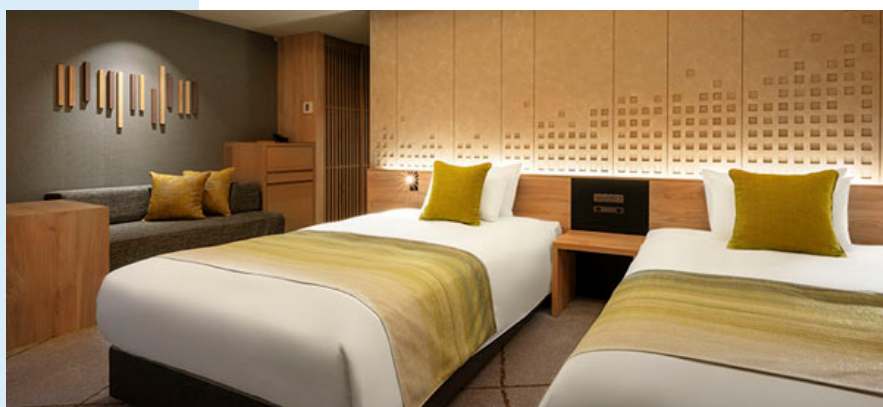
หมายเหตุ: รูปภาพอาหารใช้เพื่อประกอบการโฆษณาเท่านั้น รายละเอียดเมนูอาหารอาจมีการเปลี่ยนแปลงได้ตามความเหมาะสมของแต่ละฤดูกาล โดยไม่จำเป็นต้องแจ้งให้ทราบล่วงหน้า



HOTEL

METROPOLITAN YAMAGATA HOTEL
[SUPERIOR TWIN ROOM 25 SQ.M]

ที่พักสุดหรูใจกลางเมืองยามางาตะ โรงแรม
มีบรรยากาศที่ผ่อนคลาย เหมาะสำหรับการพักผ่อน
หลังจากวันที่เหน็ดเหนื่อย



หมายเหตุ: ห้องพักแบบเตียง หรือเสื่อทาทามิ ทางโรงแรมเป็นผู้กำหนด ไม่สามารถระบุได้

14 March 2025

- * สนุกกับกิจกรรมฤดูหนาว บนเทือกเขาฮาโอะ
- * “เทศกาลยามางาตะ” หนึ่งในปีมีครั้งเดียวที่ไม่ควรพลาด
- * “กินซัน ออนเซ็น” หมู่บ้าน ออนเซ็นสุดคลาสสิกแห่งยามางาตะ

Morning ช่วงเช้า



TRNF TO MT.ZAO & SLEDGE

รับประทานอาหารเช้าในโรงแรม

“ภูเขาฮาโอะ” สัมผัสประสบการณ์สุดมันส์กับการเล่น “กระดานเลื่อน” บน “เทือกเขาฮาโอะ” ท่ามกลางธรรมชาติอันงดงามของญี่ปุ่น สัมผัสลมหนาวพัดผ่านใบหน้า พร้อมกับวิวทิวทัศน์อันตระการตาของภูเขาที่รายล้อมให้ท่านเพลิดเพลินกับกิจกรรมกลางแจ้งที่เร้าใจ และสร้างความทรงจำดีๆ กลับบ้านไปอย่างแน่นอน... (ปริมาณหิมะขึ้นอยู่กับสภาพอากาศ)



ชมความงดงาม “เทศกาลยามางาตะ” เป็นหนึ่งในขบวนพาเหรดที่ใหญ่ที่สุดในภูมิภาคโทโฮคุจัดขึ้นเป็นประจำทุกปี นักเต้นแต่ละคนจะสวมใส่ชุดประจำท้องถิ่นที่สวยงามและ หมวกดอกไม้ ที่ประดิษฐ์อย่างประณีต โดยแต่ละกลุ่มจะมีท่าเต้นที่เป็นเอกลักษณ์เฉพาะตัว จะทำให้คุณรู้สึกประทับใจและจดจำไปนาน...

รับประทานอาหารกลางวัน ณ ภัตตาคาร



EXPERIENCE HANAGASA-ODORI DANCING (YAMAGATA FESTIVAL)

Afternoon ช่วงบ่าย



VISIT GINZAN ONSEN

ชมความงดงามของหมู่บ้าน ออนเซ็นเก่าแก่ “กินซัน ออนเซ็น” ที่ขึ้นชื่อเรื่องความงดงามของทิวทัศน์ที่รายล้อมไปด้วยธรรมชาติ จากหลังที่สวยงามเหมาะสำหรับการถ่ายภาพ และบรรยากาศแบบญี่ปุ่นดั้งเดิมที่ยังคงรักษาไว้ได้เป็นอย่างดี ทำให้เป็นจุดหมายยอดนิยมสำหรับนักท่องเที่ยวที่ต้องการสัมผัสประสบการณ์การแช่ออนเซ็นในบรรยากาศที่เงียบสงบและผ่อนคลาย

รับประทานอาหารค่ำในโรงแรม



14 March
2025

Selected MENU

ACCOMMODATION



LUNCH

[SET BBQ YAMAGATA BEEF]

อร่อยกับเซตปังย่าง เนื้อวากิว หนึ่งในเนื้อระดับโลก เรื่องคุณภาพและรสชาติอันเป็นเอกลักษณ์ นุ่มละลายในปาก รสชาติหอมกลมกล่อม



DINNER

[KAISEKI SET] HOTLE

เพลิดเพลินกับอาหารโคเชกิกันหรรษาซึ่งแต่ละจานปรุงอย่างพิถีพิถันโดยใช้วัตถุดิบตามฤดูกาลในท้องถิ่น (รายการอาหารอาจมีการเปลี่ยนแปลงขึ้นอยู่กับฤดูกาล)

หมายเหตุ: รูปภาพอาหารใช้เพื่อประกอบการโฆษณาเท่านั้น รายละเอียดดัดเมนูอาหารอาจมีการเปลี่ยนแปลงได้ตามความเหมาะสมของแต่ละฤดูกาล โดยไม่จำเป็นต้องแจ้งให้ทราบล่วงหน้า



HOTEL

YUNOHAMA ONSEN KAMEYA

[TATAMI 10 เสื่อ]

ที่พักสุดหรูใจกลางเมืองยามางาตะ โรงแรมมีบรรยากาศที่ผ่อนคลาย เหมาะสำหรับการพักผ่อนหลังจากวันที่เหนื่อยล้า



ONSEN

ดื่มด่ำกับประสบการณ์อาบน้ำแร่แบบญี่ปุ่นแท้ๆ ผ่อนคลายไปกับน้ำแร่ธรรมชาติที่อุดมไปด้วยคุณค่าทางแร่ธาตุ ช่วยให้ร่างกายและจิตใจของคุณรู้สึกสดชื่นและกระปรี้กระเปร่า

หมายเหตุ: ห้องพักแบบเตียง หรือเสื่อทาทามิ ทางโรงแรมเป็นผู้กำหนด ไม่สามารถระบุได้

15 March 2025

- * เจดีย์โบราณ 5 ชั้น สัญลักษณ์แห่งความศักดิ์สิทธิ์
- * ชิงเกียโซโคะ มรดกทางวัฒนธรรมและสถาปัตยกรรม
- * “อาคิตะ” สวรรค์แห่งธรรมชาติ วัฒนธรรม และอาหารเลิศรส

Morning ช่วงเช้า

รับประทานอาหารเช้าในโรงแรม

“เจดีย์ไม้ห้าชั้น” เป็นหนึ่งในแลนด์มาร์คที่สำคัญของ “ภูเขาฮาคุโระ” ซึ่งเป็นส่วนหนึ่ง “สามภูเขาศักดิ์สิทธิ์” ในจังหวัดยามะงาตะ ตั้งอยู่ท่ามกลางป่าสนซีดาร์ อายุกว่า 1,000 ปี ทำให้บรรยากาศโดยรอบร่มรื่นและสงบ สร้างขึ้นครั้งแรกในปี 937 มีความสูง 414 เมตร และได้รับการบูรณะหลายครั้ง และได้รับการกำหนดให้เป็นสมบัติประจำชาติของญี่ปุ่นอีกด้วย



VISIT HAGUROSAN GOJUNOTO (FIVE STORY PAGODA)



รับประทานอาหารกลางวัน ณ ภัตตาคาร

Afternoon ช่วงบ่าย

“โถงซังเคียว” หรือ “โถงซังทงเกะ” และยังคงเป็นสถานที่ที่ถ่ายทำภาพยนตร์ที่ได้รับความนิยมสูงสุดในอดีต “สงครามชีวิตไอซึม” เรื่องราวของมารดาของประธานห้างสรรพสินค้ายาอิน ผู้ซึ่งต่อสู้ชีวิตด้วยความอดทนจนประสบความสำเร็จในชีวิต ชมยังง้าวที่มีอายุกว่า 110 ปี และยังคงใช้งานอยู่ในปัจจุบัน อีกทั้งยังมีร้านขายสินค้าโอท็อปที่ระลึกอีกด้วย...



VISIT SANKYO SOKO



TRNF TO AKITA CITY

“เมืองอาคิตะ” เมืองเล็ก ๆ ในภูมิภาคโทโฮคุของญี่ปุ่น ถึงแม้จะไม่ได้มีชื่อเสียงโด่งดังเท่าเมืองใหญ่ แต่กลับซ่อนเสน่ห์อันน่าหลงใหลไว้มากมาย ไม่ว่าจะเป็นธรรมชาติที่สวยงาม วัฒนธรรมอันเป็นเอกลักษณ์ และอาหารท้องถิ่นที่อร่อยเลิศรส

รับประทานอาหารเช้า ณ ภัตตาคาร



15 March
2025

Selected MENU ACCOMMODATION



LUNCH

[JAPANESE SET]

สัมผัสความอร่อยแบบดั้งเดิมกับเซ็ทอาหารญี่ปุ่นตามฤดูกาล ที่ปรุงรสด้วยสูตรเฉพาะของทางร้าน



DINNER (HOTEL)

[BUFFET BBQ]

อร่อยกับเซ็ทเมนูปิ้งย่างที่คัดสรรเนื้อหมูคุณภาพดี ไส้กรอก กุ้ง และผักสดหลากชนิด พร้อมเสิร์ฟคู่กับข้าวญี่ปุ่นร้อนๆ พร้อมเครื่องดื่มซอฟต์ดริงก์ท่านละ 1 แก้ว

หมายเหตุ: รูปภาพอาหารใช้เพื่อประกอบการโฆษณาเท่านั้น รายละเอียดเซ็ทเมนูอาหารอาจมีการเปลี่ยนแปลงได้ตามความเหมาะสมของแต่ละฤดูกาล โดยไม่จำเป็นต้องแจ้งให้ทราบล่วงหน้า

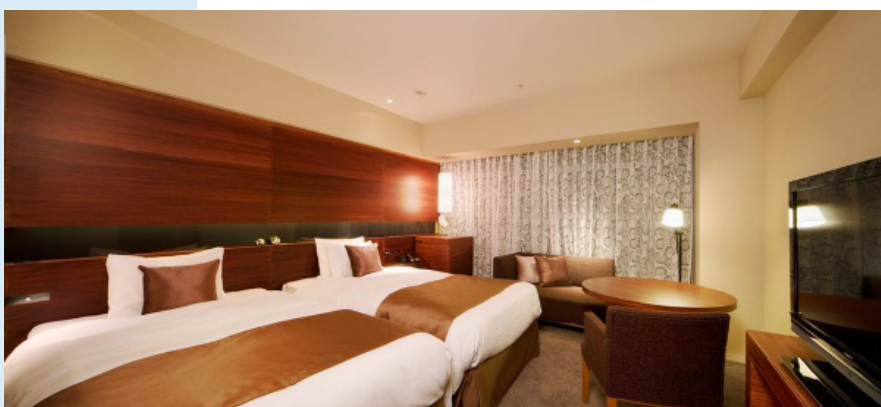


HOTEL

METROPOLITAN HOTEL AKITA

[TWIN ROOM 23 SQ.M]

สัมผัสเสน่ห์ของเมืองอาคิตะ ให้ท่านได้เพลิดเพลินกับทัศนียภาพอันงดงามในยามค่ำคืน



16 March 2025

- * นังรถไฟสายท้องถิ่น เส้นทางแห่งรอยยิ้มและธรรมชาติ
- * พิพิธภัณฑ์สุนัขอาคิตะ ดินแดนแห่งตำนานสุนัขผู้ซื่อสัตย์
- * อาซามุชิ ออนเซ็น สวรรค์แห่งน้ำพุร้อนริมทะเลในอาโอโมริ

Morning ช่วงเช้า

รับประทานอาหารเช้าในโรงแรม

ซิลลากับรถไฟสายท้องถิ่น “อาคิตะไนริคุ” รถไฟที่ถูกขนานนามว่า “รถไฟแห่งรอยยิ้ม” รถไฟท้องถิ่นขบวนสั้นๆ ภายในตกแต่งเป็นรูปสุนัขอาคิตะอันสัญลักษณ์ประจำจังหวัดอาคิตะ ขบวนรถไฟเพียงหนึ่งตู้โดยสารนี้ จะนำท่านเดินทางอย่างช้าๆ ผ่านหมู่บ้านเล็กๆ นาข้าวเขียวขจี ภูเขาสูง และแม่น้ำใสสะอาด ทำให้ท่านได้สัมผัสกับวิถีชีวิตของผู้คนท้องถิ่นและความงดงามของธรรมชาติอย่างใกล้ชิด



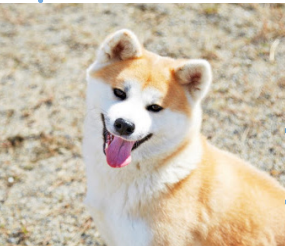
EXPERIENCE AKITA NAIRIKU RAILWAY



รับประทานอาหารกลางวัน ณ ภัตตาคาร

Afternoon ช่วงบ่าย

คนรักสุนัขไม่ควรพลาด “พิพิธภัณฑ์สุนัขอาคิตะ” สถานที่สำคัญสำหรับผู้ชื่นชอบสุนัขพันธุ์อาคิตะ เรียนรู้ประวัติศาสตร์และสายพันธุ์อาคิตะอย่างลึกซึ้ง และยังได้มีโอกาสที่จะได้พบกับสุนัขอาคิตะตัวจริง พร้อมช้อปปิ้งงานขายของที่ระลึกสุนัขอาคิตะกลับบ้านได้อีกด้วย



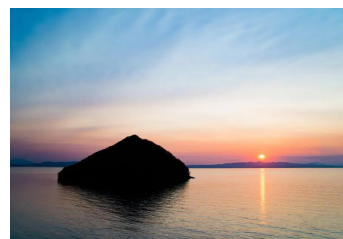
VISIT INU MUSEUM



TRNF TO ASAMUSHI ONSEN

“อาซามุชิ ออนเซ็น” เมืองแห่งน้ำพุร้อนที่มีชื่อเสียง ตั้งอยู่ริมทะเลในจังหวัดอาโอโมริทางตอนเหนือของญี่ปุ่น ด้วยความโดดเด่นของน้ำพุร้อนธรรมชาติที่อุดมไปด้วยแร่ธาตุและทัศนียภาพอันงดงาม ทำให้ “อาซามุชิ ออนเซ็น” เป็นจุดหมายปลายทางยอดนิยมสำหรับนักท่องเที่ยวที่ต้องการผ่อนคลายและสัมผัสประสบการณ์การอาบน้ำพุร้อนแบบญี่ปุ่นดั้งเดิม

รับประทานอาหารค่ำในโรงแรม



16 March
2025

Selected MENU

ACCOMMODATION



LUNCH

[JAPANESE SET]

สัมผัสความอร่อยแบบดั้งเดิมกับเซ็ทอาหารญี่ปุ่นตามฤดูกาล ที่ปรุงรสด้วยสูตรเฉพาะของทางร้าน



DINNER

[KAISEKI]

เพลิดเพลินกับอาหารโคเชกอีกอันหรูหราซึ่งแต่ละจานปรุงอย่างพิถีพิถันโดยใช้วัตถุดิบตามฤดูกาลในท้องถิ่น (รายการอาหารอาจมีการเปลี่ยนแปลงขึ้นอยู่กับฤดูกาล)

หมายเหตุ: รูปภาพอาหารใช้เพื่อประกอบการโฆษณาเท่านั้น รายละเอียดจัดเมนูอาหารอาจมีการเปลี่ยนแปลงได้ตามความเหมาะสมของแต่ละฤดูกาล โดยไม่จำเป็นต้องแจ้งให้ทราบล่วงหน้า



HOTEL

NANBUYA KAISENKAKU HOTEL

[TATAMI 10 เสื่อ]

เรียวกังริมทะเลที่อาโอโมริ เรียวกังแห่งนี้มีชื่อเสียงในเรื่องของ วิวทะเลมุสึ ที่สวยงามอลังการสามารถชมได้จากห้องพักและออนเซ็นกลางแจ้ง



ONSEN

ดื่มด่ำกับประสบการณ์อาบน้ำแร่แบบญี่ปุ่นแท้ๆ สัมผัสและผ่อนคลายไปกับน้ำแร่ธรรมชาติที่อุดมไปด้วยคุณค่าทางแร่ธาตุ ช่วยให้ร่างกายและจิตใจของคุณรู้สึกสดชื่นและกระปรี้กระเปร่า

หมายเหตุ: ห้องพักแบบเตียง หรือเสื่อทาทามิ ทางโรงแรมเป็นผู้กำหนด ไม่สามารถระบุได้

17 March 2025

- * “อาโอโมริ” ดินแดนแห่งธรรมชาติและวัฒนธรรมอันสวยงาม
- * “พิพิธภัณฑ์เนบุตะ” ชมศิลปะแห่งแสงสีและเสียงสุดอลังการ

Morning
ช่วงเช้า



TRNF TO AOMORI

รับประทานอาหารเช้าในโรงแรม

“อาโอโมริ” เมืองที่ตั้งอยู่ทางตอนเหนือสุดของเกาะฮอนชู เป็นประตูสู่ภูมิภาคโทโฮคุ และเป็นที่ยุ้จักกันดีในเรื่องเทศกาลเนบุตะอันยิ่งใหญ่ รวมถึงธรรมชาติที่สวยงามและอาหารทะเลสดใหม่



อิสระอาหารกลางวัน ณ ภัตตาคาร

ชมความงดงามของ “พิพิธภัณฑ์เนบุตะ” ตั้งอยู่ในจังหวัดอาโอโมริ โดยมีจุดประสงค์หลักเพื่ออนุรักษ์และเผยแพร่วัฒนธรรมอันเป็นเอกลักษณ์ของเทศกาลเนบุตะ เป็นหนึ่งในเทศกาลฤดูร้อนที่ยิ่งใหญ่และโด่งดังที่สุดของญี่ปุ่น การได้เห็นเนบุตะขนาดใหญ่ที่สวยงามอลังการ และการได้ฟังเสียงดนตรีที่ตั้งกึกก้อง เป็นประสบการณ์ที่น่าจดจำอย่างแน่นอน...



VISIT NEBUTA MUSEUM



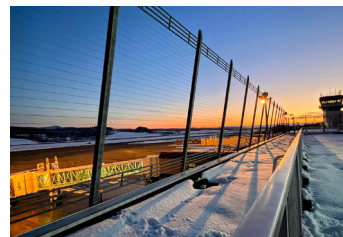
Afternoon
ช่วงบ่าย.....



TRNF TO AOMORI AIRPORT/FLY TO ITAMI AIRPORT

เดินทางสู่ “สนามบินอาโอโมริ”
ออกเดินทางสู่ “สนามบินอิตามิ” โดยสายการบินเจแปนแอร์ไลน์
เที่ยวบินที่ JL 2154 (13.55 น.-15.35 น.)

รับประทานอาหารค่ำ ณ ภัตตาคาร อัจฉริยะ โคเชกิบู



17 March
2025

Selected MENU ACCOMMODATION



LUNCH

[JAPANESE SET]

สัมผัสความอร่อยแบบดั้งเดิมกับเซ็ตอาหารญี่ปุ่นตามฤดูกาล ที่ปรุงรสด้วยสูตรเฉพาะของทางร้าน



DINNER

[CRAB COURSE]

อิ่มอร่อยกับเมนูปูสุดพิเศษ ที่ผสมผสานความสดใหม่ อร่อย และประณีต จากร้านอาหารชื่อดังที่โด่งดังเรื่องเมนูปู เปิดมาแล้วกว่า 64 ปี

หมายเหตุ: รูปภาพอาหารใช้เพื่อประกอบการโฆษณาเท่านั้น รายละเอียดจัดเมนูอาหารอาจมีการเปลี่ยนแปลงได้ตามความเหมาะสมของแต่ละฤดูกาล โดยไม่จำเป็นต้องแจ้งให้ทราบล่วงหน้า



HOTEL

MONTEREY GASMERE HOTEL [TWIN ROOM 24 SQ.M]

โรงแรมหรูระดับ 4 ดาว ตั้งอยู่ใจกลางเมืองโอซาก้า ใกล้กับสถานีรถไฟใต้ดินนิมมะและแหล่งท่องเที่ยวชื่อดังมากมาย



18 March 2025

- * “ตลาดปลาคุโรมง” เป็นหนึ่งในแลนด์มาร์คที่สำคัญของเมืองโอซาก้า
- * อีระซ้อปิ้ง “ชินโซบาชิ” สวรรค์แห่งการช้อปปิ้งใจกลางโอซาก้า
- * “โรงงานซึกิกโซ” นมมินจู รสนมชื่อดังของฝากจากโอซาก้า

Morning ช่วงเช้า



VISIT KUROMON FISH MARKET

อีระซ้อปิ้ง “ย่านชินโซบาชิ” ถนนคนเดินที่ยาวกว่า 600 เมตร เต็มไปด้วยร้านค้ามากมายกว่า 200 ร้าน ให้คุณได้ช้อปปิ้งจนเพลิน ไม่ว่าจะเป็น เสื้อผ้าแฟชั่น เครื่องสำอาง ร้านขายยา ร้านดอกไม้เตะ-ร้าน 100 เยน ร้านอาหาร คาเฟ่ ของฝาก ครบครัน

Afternoon ช่วงบ่าย



รับประทานอาหารเช้าในโรงแรม

“ตลาดคุโรมง” ตลาดสดเก่าแก่ใจกลางโอซาก้า ขึ้นชื่อเรื่องความคึกคัก อาหารสดใหม่หลากหลาย และฉายา “ครัวแห่งโอซาก้า” ที่มีร้านค้ากว่า 150 ร้าน เรียงรายไปด้วยอาหารทะเลสดๆ ปลาหลากชนิด ผัก ผลไม้ อาหารแปรรูป รสชาติอร่อย และราคาไม่แพง สวรรค์ของนักช้อป



รับประทานอาหารเที่ยง ภัตตาคาร... อิ่มอร่อยกับบุฟเฟ่ต์ชาบู ชาบู



SHOPPING AT SHINSAIBASHI

“โรงงานซึกิกโซ” นมมินจู รสนม ของฝากสุดคลาสสิกจากโอซาก้า มีนมหวานมากกว่า 100 ชนิด รวมถึงนมและเค้กญี่ปุ่น ท่านสามารถเพลิดเพลินกับการช้อปปิ้งนมหวานได้ตามใจชอบ

“อีออนมอลล์ ริงคุ เซนบัน” เป็นห้างสรรพสินค้าขนาดใหญ่ ตั้งอยู่ใกล้สนามบินคันไซ เหมาะสำหรับนักท่องเที่ยวที่ต้องการหาของฝาก หรือช้อปปิ้งสินค้าแบรนด์ดังต่างๆ ที่มีร้านค้าให้เลือกมากกว่า 170 ร้าน รวมถึงซูเปอร์มาร์เก็ตขนาดใหญ่ที่มีสินค้าให้เลือกหลากหลาย

อีระอาหารค้ำตามอริยาคัย (ไม่รวมในรายการ)



SHOPPING AT AEON MALL RINKU SENNAN/TSUKIGESHO FACTORY

18 March
2025

Selected MENU ACCOMMODATION



LUNCH

[BUFFET SHABU SHABU]

เพลิดเพลินกับบุฟเฟต์ ชาบู ชาบู สุดฮิต ในโอซาก้า ที่โดดเด่นด้วยเนื้อคุณภาพเยี่ยมหลากหลายชนิด ทั้งเนื้อวัว เนื้อหมู ผักสดนานาชนิด พร้อมน้ำซุสุตรพิเศษ 2 ชั่วโมงเต็มๆ

FREE DINNER
AT YOUR LEISURE

DINNER

อิสระอาหารค่ำตามอัธยาศัย [ไม่รวมในรายการ]

ท่านสามารถรับประทานอาหารค่ำได้ ภายใน Sennan Aeon Mall มีร้านอาหาร และเครื่องดื่ม บริการแบบครบครัน



19 March
2025

日本冬
プレミアム
旅行



00:45

Kansai International Airport

ออกเดินทางสู่ประเทศไทย โดยสายการบินเจแปนแอร์ไลน์ เที่ยวบินที่ JL 727
(ตารางการบินอาจเปลี่ยนแปลงได้ตามฤดูกาลและสถานการณ์ ทั้งนี้ขึ้นกับประกาศของสายการบิน)



05:00

Suvarnabhumi Airport

เดินทางถึงท่าอากาศยานสุวรรณภูมิ (ประเทศไทย) โดยสวัสดิภาพ พร้อมภาพความประทับใจ



GINZAN ONSEN & AKITA BLISS

Flight by **Japan Airline** 

12 - 19 March 2025

PRICE LIST : 8 DAYS 5 NIGHTS

ประเภทผู้เดินทาง	ราคารวม (ทัวร์ + ตัวเครื่องบิน)	ราคาทัวร์ (ห้องพัก 2-3 ท่าน)	ราคาตัวเครื่องบิน ชั้นประหยัด	สำหรับพักเดี่ยว (ชำระเพิ่ม)
ผู้ใหญ่	91,000 บาท	73,000 บาท	18,000 บาท	
เด็ก 6-11 ปี (มีเตียง)	91,000 บาท	73,000 บาท	18,000 บาท	14,000 บาท
เด็ก 2-5 ปี (ไม่มีเตียง)	77,000 บาท	59,000 บาท	18,000 บาท	

* ทารก (อายุไม่เกิน 2 ปี) ไม่มีเตียงนอน ไม่มีบริการอาหาร ไม่มีที่นั่งบนรถโค้ช โปรดสอบถามราคาตัวเครื่องบินเพิ่มเติม

หมายเหตุ กรุณาศึกษารายละเอียดทั้งหมดก่อนทำการจอง เมื่อท่านตกลงชำระเงินมัดจำและค่าทัวร์ทั้งหมด
กับทางบริษัทแล้ว ทางบริษัทฯ จะถือว่าท่านได้ยอมรับเงื่อนไขและข้อตกลงต่างๆ ทั้งหมด

การชำระเงิน

บริษัทฯ เรียกเก็บมัดจำ 30,000 บาท สำหรับการจองต่อหนึ่งที่นั่ง หลังจากทำการจอง 3 วัน สำหรับค่าทัวร์
ส่วนที่เหลือทั้งหมด ชำระก่อนการเดินทาง 30 วัน หรือตามเงื่อนไขพิเศษทางบริษัทฯ กำหนด

(ทางบริษัทฯ อาจมีการเรียกเก็บค่าทัวร์ส่วนที่เหลือทั้งหมดก่อน 30 วัน อันเนื่องมาจากคณะที่เดินทางนั้นถูกจองเต็มเร็วกว่าปกติ
หรือจำเป็นต้องออกตัวเครื่องบิน เพื่อเลี่ยงการเรียกเก็บเงินค่าธรรมเนียมซื้อเพลิง และค่าภาษีสนามบินที่ทางสายการบิน
มีการเปลี่ยนแปลงโดยไม่จำเป็นต้องแจ้งให้ทราบล่วงหน้า)

อัตราค่าบริการนี้

- รวม -



ตั๋วเครื่องบิน



มัคคุเทศก์



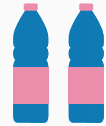
รถโค้ช
ปรับอากาศ



ประกันภัย
เดินทางต่างประเทศ

VAT 7%

ภาษีมูลค่าเพิ่ม
ของค่าบริการ



น้ำดื่ม
วันละ 2 ขวด



ค่าเข้าชมสถานที่



ที่พัก



อาหาร



อัตราค่าบริการนี้ไม่รวม

- ▶ ค่าทำหนังสือเดินทางและค่าใช้จ่ายที่เป็นส่วนตัวที่ไม่ระบุไว้ในรายการ เช่น ค่าโทรศัพท์ ค่าช้อปปิ้ง เป็นต้น
- ▶ ค่าทิปหัวหน้าทัวร์ มัคคุเทศก์ และพนักงานขับรถ หากบริการดี น่ารัก สามารถให้เป็นกำลังใจในการทำงานได้
- ▶ ค่าธรรมเนียมวีซ่าเข้าประเทศญี่ปุ่น (ถ้ามี)

ประเภทห้องพักในโรงแรม

โรงแรมในประเทศญี่ปุ่นส่วนใหญ่จะแยกกันคนละชั้น โปรดทำความเข้าใจล่วงหน้า



Single Bed Room
ห้องพักเตียงเดี่ยว

พักท่านเดียว มีค่าใช้จ่ายเพิ่มเติม



Twin Beds Room
ห้องพักเตียงคู่

(สำหรับ 2 ท่าน)



Double Bed Room
ห้องพักเตียงดับเบิล

ขนาดห้องเล็กกว่าเตียงคู่ ห้องพักมีจำกัด



Triple Bed Room
ห้องพักสำหรับ 3 ท่าน

โรงแรมบางที่อาจไม่มีบริการในส่วนนี้

การยกเลิกหรือเลื่อนการเดินทาง (ตามประกาศคณะกรรมการธุรกิจนำเที่ยวและมัคคุเทศก์)

- ▶ กรณียกเลิกการเดินทางไม่น้อยกว่า 30 วัน บริษัทสงวนสิทธิ์ เก็บค่าใช้จ่ายท่านละ 10,000 บาท
- ▶ กรณียกเลิกการเดินทางน้อยกว่า 30 วัน เก็บค่าใช้จ่าย 50% จากราคาทัวร์ทั้งหมด
- ▶ กรณียกเลิกการเดินทางน้อยกว่า 15 วัน บริษัทขอ เก็บค่าใช้จ่ายเต็มจำนวนตามราคาทัวร์ทั้งหมด

เนื่องจากขณะนี้ทางรัฐบาลญี่ปุ่นได้ประกาศให้โควิด 19 เป็นโรคประจำถิ่น ดังนั้นหากท่านยกเลิกการเดินทางอันสืบเนื่องจากติดโควิด 19 ก่อนการเดินทาง ทางบริษัทฯ ขอยึดเงื่อนไขการยกเลิกทัวร์ตามที่บริษัทฯ กำหนด

สำคัญ



เงื่อนไขและรายละเอียดการเดินทาง (กรุณาอ่านรายละเอียดทุกข้อ)

บริษัท คอมแพ็คเวิลด์ จำกัด เปิดดำเนินการเพื่อเป็นตัวแทนในการนำเที่ยว ทุกเส้นทางทุกสถานที่ท่องเที่ยวที่นำเสนอในรายการทัวร์ได้วาง เส้นทางไว้ล่วงหน้าตามฤดูกาลตามความเหมาะสม โดยใช้ข้อมูลสถิติที่เก็บรวบรวมของปีก่อน ๆ ที่ผ่านมา และข้อมูลจากองค์การส่งเสริม การท่องเที่ยวประเทศญี่ปุ่นมาอ้างอิง แต่ไม่สามารถชี้วัดได้ว่าสภาพภูมิอากาศแต่ละปีจะเหมือนเดิม อาจมีการเปลี่ยนแปลงตามสภาวะ ความแปรปรวนทางธรรมชาติขึ้นในแต่ละภูมิภาคส่งผลโดยตรงต่อธรรมชาติ ผลิตผล ไม้ดอก ไม้ใบ และไม้ผล เป็นต้น ทั้งนี้บริษัทฯ พยายาม นำเสนอสิ่งใหม่ ๆ หมุนเวียนสลับกันไปทุกรายการ

บริษัทฯ สงวนสิทธิ์เปลี่ยนแปลงรายการทัวร์ตามความเหมาะสมให้สอดคล้องกับสถานการณ์ ข้อจำกัดด้านภูมิอากาศ ณ วันเดินทางจริง โดยจะ คำนึงถึงความปลอดภัย และประโยชน์สูงสุดของท่านลูกค้าโดยส่วนใหญ่เป็นหลัก

การเดินทางในแต่ละคณะจะต้องมีผู้โดยสารตามจำนวนขั้นต่ำที่ระบุในรายการ บริษัทฯ ขอสงวนสิทธิ์ในการเลื่อนหรือยกเลิกการเดินทาง หากคณะทัวร์มีผู้เดินทางต่ำกว่าที่ระบุไว้ข้างต้น โดยจะแจ้งให้ผู้เดินทางทราบล่วงหน้าอย่างน้อย 15 วันก่อนเดินทาง

ในกรณีที่ลูกค้าต้องการจองและซื้อตั๋วโดยสารการบินภายในประเทศ (ไทย) หรือใช้เส้นทางบินมาจากประเทศอื่น เพื่อร่วมทัวร์ในประเทศ ญี่ปุ่น ไม่ว่าจะเป็นการเดินทางก่อนหรือหลังจากคณะทัวร์นั้น ๆ กรุณาติดต่อสอบถามเจ้าหน้าที่ของบริษัทฯ ทุกครั้ง (กรณีที่ท่านออกตั๋วโดย มิได้แจ้งให้บริษัททราบล่วงหน้า ทางบริษัทฯ ไม่รับผิดชอบค่าใช้จ่ายที่เกิดขึ้นไม่ว่ากรณีใด)

กรณีกองตรวจคนเข้าเมืองทั้งในเมืองไทย และต่างประเทศ มีการปฏิเสธมิให้ท่านเดินทางเข้าหรือออกเมือง บริษัทฯ ไม่คืนค่าทัวร์ในทุกกรณี

บริษัทฯ ไม่รับผิดชอบต่อการถูกปฏิเสธหรือห้ามออกนอกประเทศ หรือปฏิเสธการเข้าประเทศของผู้เดินทางได้ เนื่องมาจากผู้เดินทางอาจมี สิ่งผิดกฎหมาย เอกสารเดินทางไม่ถูกต้อง ความประพฤติส่อไปในทางเสื่อมเสีย ภัยธรรมชาติ การประท้วง การก่อจลาจล ความล่าช้าการ เลื่อนหรือยกเลิกเที่ยวบิน และอุบัติเหตุที่เกิดจากความประมาทของนักท่องเที่ยวเอง

เมื่อท่านออกเดินทางไปกับคณะแล้ว งดใช้บริการรายการใดรายการหนึ่งหรือไม่เดินทางพร้อมคณะถือว่าท่านสละสิทธิ์ ไม่อาจเรียกร้อง ค่าบริการคืน ไม่ว่ากรณีใด ๆ ทั้งสิ้น

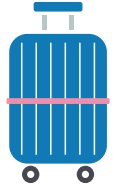
ข้อกำหนดเกี่ยวกับด้านอาหาร (จำเป็นต้องแจ้งก่อนการเดินทางล่วงหน้า 30 วัน)

1. รายการอาหารที่ระบุไว้ อาจมีการเปลี่ยนแปลงได้ตามสถานการณ์ และความเหมาะสม โดยไม่จำเป็นต้องแจ้งให้ทราบล่วงหน้า
2. ข้อกำหนดสำหรับท่านที่ไม่ทานเนื้อปลา ตามหลักโภชนาการของทางประเทศญี่ปุ่น หมายถึง ท่านไม่สามารถทานเนื้อสัตว์น้ำอื่นใดได้ ทั้งหมด ไม่ว่าจะเป็ปลาหมึก หอย กุ้ง หรืออย่างอื่นอย่างใดก็ตาม ซึ่งอาหารที่ทางภัตตาคารจะเปลี่ยนให้ส่วนใหญ่จะเป็นเมนูที่เป็น ผักหรือเต้าหู้แทน
3. ส่วนกรณีที่มีแจ้งเกี่ยวกับข้อจำกัดเรื่องอาหาร เช่น ไม่ทานเนื้อสัตว์ (เนื้อวัว, เนื้อหมู, เนื้อไก่ หรืออื่นๆ) ไม่ทานชาชิมิหรือซูชิที่เป็น ของดิบ ท่านใดที่ไม่มีการแจ้งเกี่ยวกับข้อจำกัดเรื่องอาหาร (ล่วงหน้า) เมื่อเดินทางถึงประเทศญี่ปุ่นแล้วจะไม่สามารถขอเปลี่ยนแปลง รายการอาหารใด ๆ เพิ่มเติม โปรดทราบว่าหากท่านระบุไม่ทานเนื้อสัตว์ ภัตตาคารท้องถิ่นบางแห่งอาจเปลี่ยนเมนูให้ท่านได้เพียงผัก หรือเต้าหู้ หรือผลิตภัณฑ์ที่ทำจากหัวบุกเท่านั้น



ตั๋วโดยสารและสายการบิน

น้ำหนักกระเป๋า
23Kg. (x2)

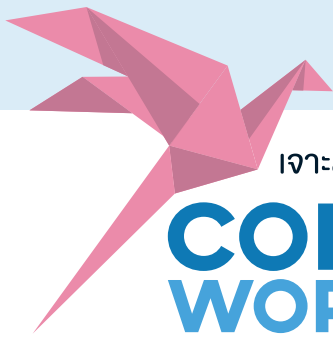


1. ตั๋วโดยสารหมู่คณะ

- 1.1 การเดินทางเป็นหมู่คณะ (ตั๋วชั้นประหยัด) ผู้โดยสารจะต้องเดินทางไป-กลับพร้อมกันเท่านั้น
- 1.2 ค่าธรรมเนียมน้ำมันเชื้อเพลิง ค่าประกันวินาศภัยทางอากาศ และค่าภาษีสนามบิน จะถูกคำนวณตามอัตราที่ทางสายการบินแจ้ง ค่าธรรมเนียม ณ วันออกราคาตั๋ว หากสายการบินเปลี่ยนแปลงอัตราค่าธรรมเนียมใด ๆ เพิ่มขึ้นในภายหลัง ถือเป็นค่าตัว เครื่องบินส่วนเพิ่มเติมที่ผู้เดินทางต้องเป็นผู้ชำระ
- 1.3 ตั๋วเดินทางหมู่คณะ ไม่สามารถใช้โมลในการเปลี่ยนระดับชั้นที่นั่งจากชั้นประหยัดเป็นชั้นธุรกิจได้ และไม่สามารถจองที่นั่ง Long Leg ได้ (ในกรณีที่ต้องการจองที่นั่ง Long Leg ต้องจองตั๋วเที่ยวเท่านั้น)
- 1.4 ที่นั่งบนเครื่องบินของกรุ๊ปทัวร์เป็นไปโดยสายการบินเป็นผู้กำหนด ซึ่งทางบริษัทฯ แจ้งค่าขอได้ตามขั้นตอน แต่ไม่สามารถเข้าไปแทรกแซงจัดการแทนได้
- 1.5 กรณีที่ทัวร์ออกตั๋วเครื่องบินไปแล้วลูกค้าไม่สามารถเดินทางได้ทางสายการบินไม่อนุญาตให้เปลี่ยนชื่อผู้เดินทางทุกกรณี บริษัทฯ ขอสงวนสิทธิ์ไม่คืนค่าบริการใด ๆ
- 1.6 ในกรณีที่แจ้งยกเลิกการเดินทางภายหลังบริษัทฯ ออกตั๋วเครื่องบินแล้ว ไม่สามารถขอคืนเงินได้ในทุกกรณี (เนื่องจากเป็นเงื่อนไขของสายการบิน)
- 1.7 กรุณาแจ้งเบอร์สมาชิกสะสมไมล์ตั้งแต่เริ่มจองตั๋ว โดยกรอกในใบข้อมูลที่ทางบริษัทฯ ส่งให้เพื่อสิทธิประโยชน์สูงสุดของท่านเอง ในวันเดินทางไปและกลับ กรุณาเก็บหางบัตรขึ้นเครื่องทุกใบไว้ตรวจสอบภายหลังเมื่อท่านเดินทางถึงเมืองไทยว่าได้รับไมล์สะสม เรียบร้อยแล้ว

2. สายการบิน

- 2.1 สำหรับผู้เดินทางซึ่งตั้งครรภ์ สตรีตั้งครรภ์ทุกอายุครรภ์ต้องอยู่ในดุลพินิจของแพทย์และครอบครัวว่าควรเดินทางหรือไม่ (โปรดแจ้งพนักงานทันทีเมื่อทำการจองตั๋ว) บริษัทฯ ขอเรียนว่าเราไม่อาจรับผิดชอบต่อเหตุการณ์ไม่คาดคิดใด ๆ จึงขอสงวนสิทธิ์ไม่รับ ผู้ร่วมเดินทางที่มีอายุครรภ์เกินกว่า 4 เดือน หรือผู้ที่เคยมีประวัติครรภ์เคยมีปัญหา หรือผู้ที่เคยมีประวัติการคลอดก่อนกำหนด
- 2.2 บริษัทฯ ยกเว้นการคืนเงินกรณีท่านแจ้งยกเลิกคณะที่ออกเดินทางในช่วงเทศกาลวันหยุดสำคัญทุกเทศกาล บริษัทฯ ต้องทำการ “ยืนยัน” ชำระมัดจำค่าตัวหรือชำระเต็มจำนวนกับสายการบิน โดยเฉพาะเที่ยวบินพิเศษ เช่น CHARTER FLIGHT ไม่มีการคืนเงินมัดจำหรือค่าตั๋วไม่ว่ายกเลิกเวลาใดและยกเลิกด้วยกรณีใด ๆ ทั้งสิ้น
- 2.3 กระเป๋าและสัมภาระเดินทาง (เป็นไปตามกฎของสายการบิน)
 - น้ำหนักกระเป๋าและสัมภาระเดินทางสายการบินอนุญาตให้บรรจุทุกใต้ท้องเครื่องบินคือ 23 กิโลกรัม 2 ใบ = 46 กิโลกรัม ต่อท่าน (สำหรับผู้โดยสารในชั้นประหยัด) หากกรณีที่มีน้ำหนักเกิน ทางสายการบินมีสิทธิ์เรียก ยกเก็บค่าธรรมเนียมน้ำหนัก เพิ่มเติม
 - กระเป๋าที่สายการบินอนุญาตให้สามารถนำขึ้นเครื่องได้ จะต้องมือน้ำหนักไม่เกิน 10 กิโลกรัม และต้องมีสัดส่วนดังนี้ (กว้าง x ยาว x สูง) 25cm x 55cm x 40cm รวมกันไม่เกิน 115cm
- 2.4 บางรายการทัวร์ที่ต้องใช้สายการบินภายในประเทศน้ำหนักของกระเป๋าอาจถูกกำหนดให้ต่ำกว่ามาตรฐานได้ ทั้งนี้ขึ้นอยู่กับข้อกำหนดของแต่ละสายการบิน



เจาะลึกทุกมุม คุ่มค่าทุกทริป

COMPAX
WORLD おもてなし



License No. 11/08451

Experience the Premium Travel in Japan

プレミアム旅行、人生の価値



info@compaxworld.com



02 169 1766



www.CompaxWorld.com

สัมผัสประสบการณ์การท่องเที่ยวญี่ปุ่นแบบพรีเมียม
เจาะลึกทุกมุม คุ่มค่าทุกทริป



SCAN
ME

\ ADD LINE /
[@compaxworld](https://line.me/tv/@compaxworld)
for more information

บริษัท คอมแพ็คเวิลด์ จำกัด

เลขที่ 559/201 หมู่บ้านนาพัฒนาวิลเลจ
ช.นนท์ 20 ถ.นนท์ แขวงช่องนนท์
เขตยานนาวา กรุงเทพมหานคร 10120

CONTACT US