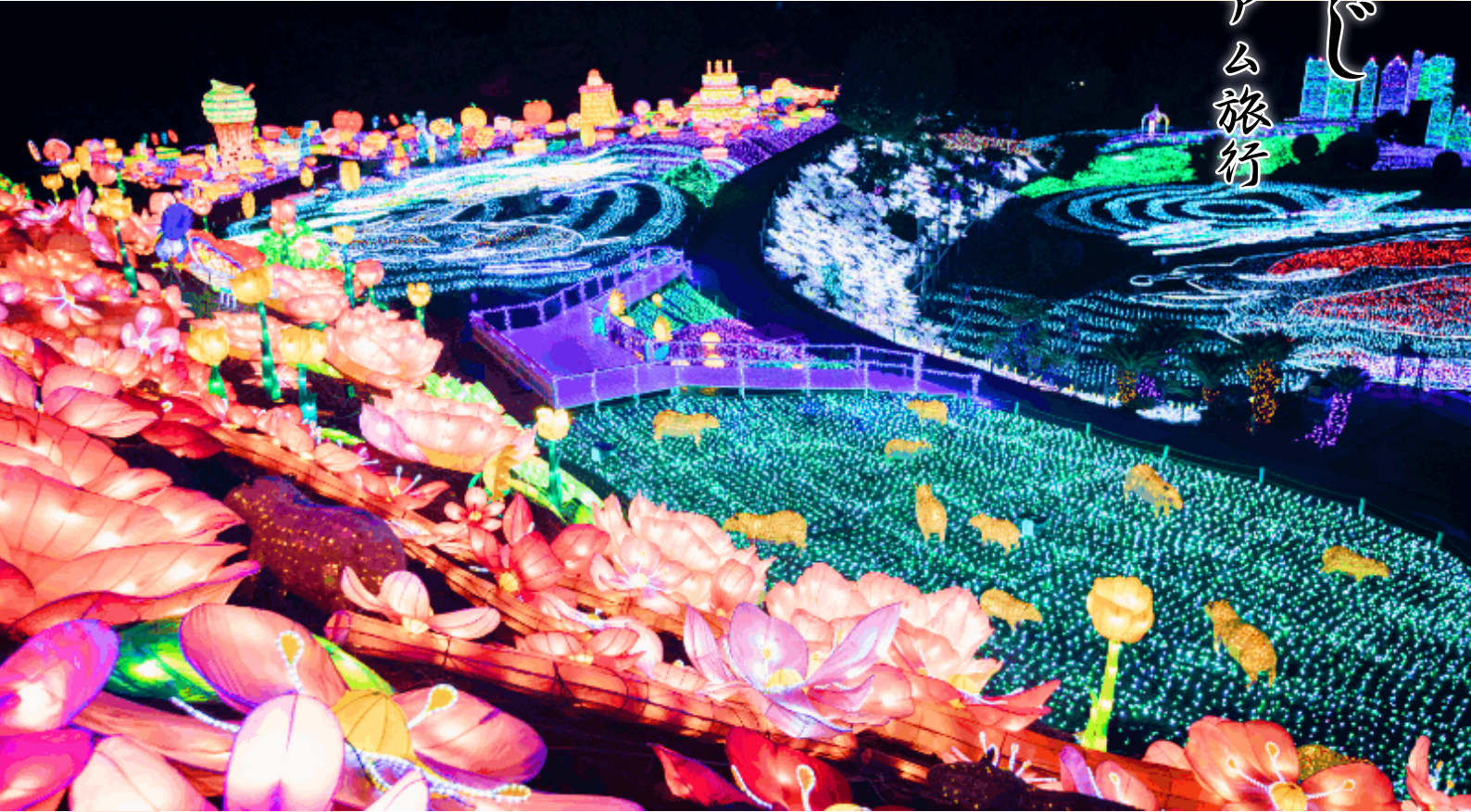




もみじ  
 プレミアム旅行



**PRIVATE ONSEN & GRANPAL ILLUMINATIONS**

6 DAYS  
 4 NIGHTS

*27 November - 02 December 2024*

*12 - 17 December 2024*

Flight by **Japan Airlines** 



# Travel INDEX

## DAY 1



Suvarnabhumi Airport  
Japan Airlines (JL034) 22:05 - 05:40 u.

19:00 น. พร้อมกันที่ท่าอากาศยานสุวรรณภูมิ  
อาคารผู้โดยสารขาออก ชั้น 4 เคาน์เตอร์ R



## DAY 2



Haneda Airport

จุดพักรถอูมิโฮตารุ - เมืองโอดาวาระ (จังหวัดคานากาวา)  
ปราสาทโอดาวาระ - พิพิธภัณฑ์ ซูซุฮิโระ คามาโบโกะ  
สนุกกับกิจกรรมทำคามาโบโกะ

## DAY 3



จังหวัดชิซุโอกะ - ขึ้นกระเช้าลอยฟ้า อิซุ พาโนราม่า ปาร์ค  
วัดชูเซนจิ - นั่ง Chair Lift สู่ จุดชมวิวกูเงาโฮมูโระ  
ชมงานประดับไฟสุดยิ่งใหญ่ ณ สวนอิซุ แกรนด์พาวน์



## DAY 5



เมืองอิซุ - ชมโรงกลั่นไวน์ ชาร์โด้ นาโคชู ไวน์เนอร์รี่  
เมืองโทกามะ - อีสระ-ซ้อปบิ้งโทกามะ- พรีเมียม เจ้ากัเลีย  
มหานครโตเกียว

## DAY 6



เมืองชิมาบาตะ - ชมงานแกะสลักไม้ วัดชิมาบาตะ โทะชะคุทเท  
บ้านยามาโมโตะ - ต้มชาเขียวมัทฉะ และขนมหวานญี่ปุ่น  
อีสระ-ซ้อปบิ้งย่านชินจูกุ



## DAY 7



สักการะขอพรศาลเจ้าคันดะ เมียวจิน - เมืองโอดะวะ  
ศูนย์การค้าไดเวอร์ซิตีโตเกียวพลาซ่า  
Narita International Airport  
Japan Airlines (JL707) 18:25 - 23:35 u.  
Suvarnabhumi Airport

# Day 1

もみじ  
プレミアム旅行



19:00

## Suvarnabhumi Airport

พร้อมกันที่สนามบินนานาชาติสุวรรณภูมิ อาคารผู้โดยสารขาออกชั้น 4 เคาน์เตอร์ R ประตูทางเข้าหมายเลข 7  
เจ้าหน้าที่อำนวยความสะดวก ณ เคาน์เตอร์สายการบินเจแปนแอร์ไลน์

22:05

## Fly to Japan

ออกเดินทางจากกรุงเทพฯ โดยสายการบินเจแปนแอร์ไลน์ เที่ยวบินที่ JL034  
(เวลาท้องถิ่นประเทศญี่ปุ่นเร็วกว่าประเทศไทย 2 ชั่วโมง กรุณาปรับเป็นเวลาท้องถิ่นเพื่อนัดหมาย)

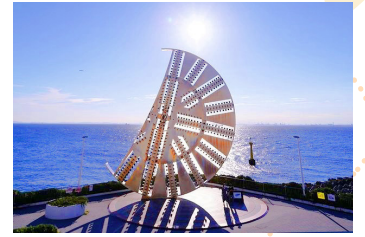
### หมายเหตุ

เคาน์เตอร์เช็คอินปิดบริการก่อนเวลาเครื่องออกอย่างน้อย 60 นาที หลังจากที่ผู้โดยสารทุกท่านได้รับบัตรขึ้นเครื่องแล้วกรุณาทำการตรวจสอบประตูขึ้นเครื่องกับหน้าจอมอนิเตอร์ก่อนขึ้นเครื่องอีกครั้ง เนื่องจากประตูขึ้นเครื่องอาจมีการเปลี่ยนแปลงได้ ซึ่งมาจากเหตุผลของทางสนามบินและสายการบิน จึงขอให้ผู้โดยสารทุกท่านพร้อมกัน ณ ประตูขึ้นเครื่องก่อนเวลาเครื่องออกอย่างน้อย 30 นาที

# Day 2

- \* อุมิโฮตารุ จุดพิทรถเพียงแห่งเดียวในโลกที่ตั้งอยู่กลางทะเล
- \* ชมสถาปัตยกรรมปราสาทญี่ปุ่นแบบดั้งเดิมทั้งงดงาม
- \* เปิดประสบการณ์ใหม่ๆ กับการทำคามาโบโกะ ที่คุณไม่เคยลองมาก่อน

## Morning ช่วงเช้า



ชมวิวหลักล้าน จากจุดชมวิวนั้น “อุมิโฮตารุ” เป็นจุดพิทรถเพียงแห่งเดียวในโลกที่ตั้งอยู่กลางทะเล บริเวณ Tokyo Wan Aqua-Line Expressway ด้วยทำเลที่ตั้งที่ไม่เหมือนใคร ทำให้คุณจะได้ชมวิวอ่าวโตเกียวแบบพาโนรามา 360 องศา สุดอลังการ

“ปราสาทโอดาวาระ” ปราสาทหินโบราณที่มีชื่อเสียงในเรื่องความแข็งแกร่ง เป็นหนึ่งในสัญลักษณ์ของจังหวัดคานากาว่า มีประวัติศาสตร์อันยาวนาน และมีความสำคัญทางยุทธศาสตร์ ด้วยทำเลที่ตั้งที่ล้อมรอบด้วยธรรมชาติ ทำให้ปราสาทแห่งนี้เป็นที่น่าเยี่ยมชม ทั้งในแง่ประวัติศาสตร์ และมีทัศนียภาพที่สวยงาม



รับประทานอาหารกลางวัน ณ ภัตตาคาร

## Afternoon... ช่วงบ่าย

สัมผัสประสบการณ์สุดพิเศษที่หาไม่ได้จากที่ไหน “พิพิธภัณฑ์ซูชิโระ คามาโบโกะ” เปิดโอกาสให้คุณได้ “ทดลองทำคามาโบโกะ” ด้วยตัวเอง เรียนรู้เคล็ดลับการทำคามาโบโกะสูตรต้นตำรับ รับรองว่าคุณจะประทับใจกับความอร่อย และความพิเศษของคามาโบโกะที่ทำเองแน่นอน



รับประทานอาหารค่ำภายในโรงแรม

# Day 3

- ✦ นั่งกระเช้าลอยฟ้าอิซุ พาโนราม่า ปาร์ค ชมภูเขาไฟฟูจิ
- ✦ วัดชูเซนจิ วัดเก่าแก่ริมทะเลสาบชูเซนจิ
- ✦ ชมงานประดับไฟสุดยิ่งใหญ่ สวนอิซุ แกรนพาวน์

## Morning ช่วงเช้า



ดื่มด่ำกับทิวทัศน์อันงดงามของภูเขาไฟฟูจิ บนยอดเขาคีตสึราอิ ด้วยการขึ้นกระเช้าลอยฟ้า “อิซุ พาโนราม่า ปาร์ค” สัมผัสประสบการณ์พิเศษที่คุณจะไม่มีวันลืม ชมวิวทิวทัศน์อันงดงามแบบ 360 องศา ด้วยกระเช้าลอยฟ้าที่ยาวถึง 1,800 เมตร ใช้เวลาเพียง 7 นาที

“วัดชูเซนจิ” เป็นวัดเก่าแก่ที่มีประวัติศาสตร์ยาวนานกว่า 1,200 ปี อาคารต่างๆภายในวัดมีสถาปัตยกรรมทั้งงดงามและรูปปั้นพระโพธิสัตว์กวนอิมไม้แกะสลักขนาดใหญ่ สะท้อนถึงศิลปะการก่อสร้างแบบดั้งเดิมของญี่ปุ่น

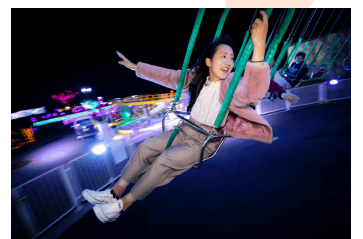


รับประทานอาหารกลางวัน ณ กิตตาคาร

## Afternoon ช่วงบ่าย

สัมผัสธรรมชาติอย่างใกล้ชิดกับการ “นั่ง Chair Lift สู่ ภูเขาโอโมโระ” เพลิดเพลินไปกับการเดินทางที่แสนผ่อนคลาย ท่ามกลางธรรมชาติอันงดงามสองข้างทาง ดื่มด่ำกับวิวทิวทัศน์อันตระการตาของขุนเขาและผืนป่าเมื่อถึงยอดเขา คุณจะได้พบกับความมหัศจรรย์ของธรรมชาติที่รอให้คุณไปสัมผัส

ชมงานประดับไฟสุดยิ่งใหญ่ “สวนอิซุ แกรนพาวน์” เหมือนหลุดเข้าไปในโลกแฟนตาซี มีทั้งจอกุโมงไฟที่ยาวสุดลูกหูลูกตา สวนดอกไม้ที่ทำจากแสงไฟสวยๆ และโซนอื่นๆ อีกเพียบ นอกจากนี้ยังมีกิจกรรมไหนสลึงชมวิงานประดับไฟจากมุมสูง เป็นประสบการณ์ที่ตื่นเต้นและน่าจดจำเป็นอย่างมาก



อิสระอาหารค่ำตามอัธยาศัย (รับเงินคืนจากบัตรเครดิตฯ ท่านละ 3,000 เยน)

# Day 4

- ✦ ชาร์โด นาโคซู ไวน์เนอร์ สวรรค์แห่งไวน์ท่ามกลางธรรมชาติ
- ✦ โมมิจิ ไคโระ อุโมงค์ใบเมเปิ้ลสุดมหัศจรรย์ริมทะเลสาบควากุจิโกะ
- ✦ ตื่นตาตื่นใจกับ “มหานครโตเกียว” เมืองหลวงของประเทศญี่ปุ่น

## Morning ช่วงเช้า



สัมผัสประสบการณ์สุดพิเศษที่ “ชาร์โด นาโคซู ไวน์เนอร์” โรงกลั่นไวน์ชื่อดังใจกลางเมืองอิซุ จังหวัดชิซุโอกะ ติวอาคารออกแบบในสไตล์ชาโตของยุโรป มีความสวยงาม คุณจะได้เรียนรู้ขั้นตอนการผลิตไวน์ และเพลิดเพลินกับรสชาติที่ร่ำล้อมไปด้วยไร่องุ่นและภูเขา อันสวยงาม

อิสระอาหารกลางวันตามอัธยาศัย (รับเงินคืนจากบัตรเครดิต ท่านละ 3,000 เยน)

## Afternoon ช่วงบ่าย

ช้อปปิ้งสุดมันส์ “โทกอบะ พรีเมียม เอ้าท์เล็ต” แหล่งช้อปปิ้งขนาดใหญ่ที่สุดในญี่ปุ่น ตั้งอยู่ท่ามกลางธรรมชาติอันงดงาม ใกล้กับภูเขาไฟฟูจิ ที่นี้รวบรวมแบรนด์ดังระดับโลกกว่า 290 ร้าน คิดสรรสินค้าหลากหลายประเภท มาพร้อมส่วนลดสุดคุ้ม



รับประทานอาหารค่ำ ณ กิตตาคาร

ตื่นตาตื่นใจกับ “มหานครโตเกียว” เปรียบเสมือนมหานครอันน่าหลงใหล เต็มไปด้วยสีสัน ความคึกคัก และเอกลักษณ์เฉพาะตัวที่ผสมผสานความทันสมัยเข้ากับวัฒนธรรมดั้งเดิมได้อย่างลงตัว ดึงดูดนักท่องเที่ยวจากทั่วทุกมุมโลกให้มาสัมผัสประสบการณ์อันน่าจดจำ



# Day 5

- ✦ ขอพรเรื่องสุขภาพ วัดชิมาบาตะ โทชะคุเทน วัดเก่าแก่กว่า 400 ปี
- ✦ ดื่มชาและขนมหวานญี่ปุ่นชั้นเลิศ ท่ามกลางสวนญี่ปุ่นที่สวยงาม
- ✦ เพลิดเพลินกับ “ชินจูกุ” สวรรค์ของนักช้อปปิ้งใจกลางกรุงโตเกียว

## Morning ช่วงเช้า



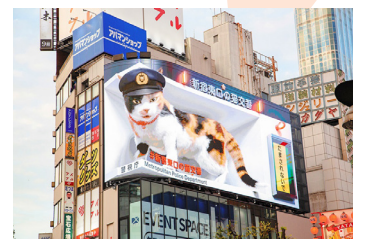
รับประทานอาหารกลางวัน ณ ภัตตาคาร

เชิญชวนให้คุณมาสัมผัสเสน่ห์ของวัดมรดกญี่ปุ่นที่ “บ้านยามาโมโตะ” คฤหาสน์เก่าแก่สไตล์ญี่ปุ่นผสมผสานตะวันตก ดื่มด่ำกับรสชาติอันเป็นเอกลักษณ์ของชาเขียวมัทฉะ พร้อมขนมหวานญี่ปุ่นรสเลิศ ท่ามกลางสวนญี่ปุ่นที่สวยงาม สร้างความรู้สึกผ่อนคลายและอึ้งอัมตะใจ



## Afternoon ช่วงบ่าย

เพลิดเพลินกับการช้อปปิ้ง และสัมผัสบรรยากาศอันคึกคัก กันสมัยของ “ย่านชินจูกุ” แหล่งช้อปปิ้งสุดอลังการ ที่รอให้เหล่านักช้อปปิ้งทั้งหลายมาตะลุย! ไม่ว่าคุณจะมาหาแฟชั่นล้ำสมัย เครื่องใช้ไฟฟ้าสุดไฮเทค หรือของฝากสุดพิเศษ ชินจูกุมิครบทุกอย่างให้คุณได้ช้อปปิ้งเพลิน



รับประทานอาหารค่ำ ณ ภัตตาคาร

# Day 6

- \* วอพรเทพเจ้าสามองค์ ศาลเจ้าคินคะ เมียวจิน
- \* ชมกันดั้มยักษ์ ซุปป์สูงสุดพิ้นที่โตเวอร์ซิตี โตเกียว

## Morning ช่วงเช้า



สักการะศาลเจ้าเก่าแก่ที่มีอายุมากกว่า 1,300 ปี “ศาลเจ้าคินคะ เมียวจิน” เป็นที่ประดิษฐานของเทพเจ้าสามองค์ การมาสักการะบูชาที่นี้จึงเป็นโอกาสอันดีที่จะขอพรเพื่อความเป็นสิริมงคลในชีวิต อูริทงเจอร์รูรุ่งเรืองสมหวังในความรัก และมีโชคลาภ



ตื่นตาตื่นใจกับหุ่นกันดั้มยักษ์ “โมเดลกันดั้มยูนิคอร์น” ขนาดมหึม มีความสูงถึง 19.7 เมตร ที่ “ศูนย์การค้าโตเวอร์ซิตี โตเกียว พลาซ่า” รวบรวมร้านค้าหลากหลายประเภท ตั้งแต่แบรนด์ระดับโลก สินค้าแฟชั่นสุดทันสมัย ไปจนถึงของฝากสุดน่ารัก ตอบโจทย์ทุกไลฟ์สไตล์



อิสระอาหารกลางวันตามอัธยาศัย (ไม่รวมในรายการ)

## Afternoon ช่วงบ่าย



“สนามบินนานาชาตินาริตะ” เป็นสถานที่ที่นักท่องเที่ยวส่วนใหญ่มักได้สัมผัสเป็นที่แรกหลังจากมาถึงญี่ปุ่น ที่นี่เป็นสนามบินที่ทันสมัย สะดวกสบาย และได้รับการออกแบบมาเป็นอย่างดี อาคารผู้โดยสารหลักสองแห่งมีทั้งร้านค้า ร้านอาหาร พื้นที่นั่งรอสุดผ่อนคลาย หอชมทิวทัศน์ หอชมทิวทัศน์ และกิจกรรมต่างๆ ที่จะช่วยให้คุณเพลิดเพลินอยู่ตลอด

อิสระอาหารค่ำตามอัธยาศัย (ไม่รวมในรายการ)



# Day 6

もみじ  
プレミアム旅行



18:25

## Narita International Airport

ออกเดินทางสู่ประเทศไทย โดยสายการบินเจแปนแอร์ไลน์ เที่ยวบินที่ JL 707  
(ตารางการบินการเปลี่ยนแปลงได้ตามฤดูกาลและสถานการณ์ ทั้งนี้ขึ้นกับประกาศของสายการบิน)



23:35

## Suvarnabhumi Airport

เดินทางถึงท่าอากาศยานสุวรรณภูมิ (ประเทศไทย) โดยสวัสดิภาพพร้อมภาพความประทับใจ

# Selected MENU & RESTAURANT



## DAY 4

### SHABU MATSUSAKA SET (DINNER)

ลิ้มผัสที่สุดของเนื้อวากิว กับซีตซาบูเนื้อมัดสีซากะ เนื้อนุ่มละลายในปาก รสชาติเป็นเอกลักษณ์ พร้อมผักสดและน้ำซุปลูตรพิเศษ จากร้านอาหารชื่อดังในย่านชินจูกุ เปิดมาแล้วกว่า 60 ปี



## DAY 5

### UNAGI SET (LUNCH)

ลิ้มลองรสชาติของข้าวหน้าปลาไหล จากร้านอาหารเก่าแก่กว่า 250 ปี อย่างจนได้เนื้อปลาที่นุ่มละลายในปาก ราดด้วยซอสสูตรพิเศษของทางร้านที่กลมกล่อมลงตัว เสิร์ฟคู่กับซุปลูตรพิเศษ ปลาไหล และผักดองรสชาติดกกลมกล่อม



## DAY 5

### BUFFET BBQ (DINNER)

เพลิดเพลินกับบุฟเฟ่ต์เนื้อคุณภาพพรีเมียม หลากหลายชนิด จากร้านดังใจกลางชินจูกุ แนะนำจากรายการทีวีแชมป์เปี้ยน พร้อมด้วยเมนูซีฟู้ดสดใหม่ พิเศษ!! เครื่องดื่ม Soft Drink และ Alcohol ไม่อั้น

# Selected ACCOMMODATION

## PERIOD 27 NOV - 02 DEC 2024



**28 - 29** NOV 2024

**LAFORET ITO ONSEN YUNONIWA**

[PREMIUM ROOM WITH HOT-SPRING BATH 45 SQ.M.]  
มอบความพิเศษที่เหนือกว่าการแช่ร้อนชื้นทั่วไปด้วยการแช่ร้อนชื้นสุดพิเศษแบบส่วนตัวภายในห้องพัก โดยไม่ต้องกังวลเรื่องบุคคลภายนอก



**30** NOV - **01** DEC 2024

**GROOVE SHINJUKU HOTEL**

[DELUXE TWIN ROOM 25 - 28 SQ.M.]

โรงแรมบูติกสุดเก๋ใจกลางชินจูกุ พร้อมห้องพักทันสมัยและวิวเมืองที่สวยงาม ใกล้แหล่งช้อปปิ้งและสถานบันเทิงชั้นนำ

## PERIOD 12 - 17 DEC 2024



**13 - 14** DEC 2024

**LAFORET ITO ONSEN YUNONIWA**

[PREMIUM ROOM WITH HOT-SPRING BATH 45 SQ.M.]  
มอบความพิเศษที่เหนือกว่าการแช่ร้อนชื้นทั่วไปด้วยการแช่ร้อนชื้นสุดพิเศษแบบส่วนตัวภายในห้องพัก โดยไม่ต้องกังวลเรื่องบุคคลภายนอก



**15 - 16** DEC 2024

**GROOVE SHINJUKU HOTEL**

[SUPERIOR TWIN ROOM 21-22 SQ.M.]

โรงแรมบูติกสุดเก๋ใจกลางชินจูกุ พร้อมห้องพักทันสมัยและวิวเมืองที่สวยงาม ใกล้แหล่งช้อปปิ้งและสถานบันเทิงชั้นนำ

# PRIVATE ONSEN & GRANPAL ILLUMINATION

もみじ  
旅行率

Flight by **Japan Airlines**  **27 Nov - 02 Dec 2024**

## PRICE LIST : 6 DAYS 4 NIGHTS

ประเภทผู้เดินทาง	ราคารวม (ทัวร์ + ตัวเครื่องบิน)	ราคาทัวร์ (ห้องพัก 2-3 ท่าน)	ราคาตัวเครื่องบิน ชั้นประหยัด	สำหรับพักเดี่ยว (ชำระเพิ่ม)
ผู้ใหญ่	<b>89,800 บาท</b>	66,800 บาท	23,000 บาท	
เด็ก 6-11 ปี (มีเตียง)	<b>89,800 บาท</b>	66,800 บาท	23,000 บาท	11,000 บาท
เด็ก 2-5 ปี (ไม่มีเตียง)	<b>79,800 บาท</b>	56,800 บาท	23,000 บาท	

\* ทารก (อายุไม่เกิน 2 ปี) ไม่มีเตียงนอน ไม่มีบริการอาหาร ไม่มีที่นั่งบนรถโค้ช โปรดสอบถามราคาตัวเครื่องบินเพิ่มเติม

**หมายเหตุ** กรุณาศึกษารายละเอียดทั้งหมดก่อนทำการจอง เมื่อท่านตกลงชำระเงินมัดจำและค่าทัวร์ทั้งหมด  
กับทางบริษัทแล้ว ทางบริษัทฯ จะถือว่าท่านได้ยอมรับเงื่อนไขและข้อตกลงต่าง ๆ ทั้งหมด

## การชำระเงิน

บริษัทฯ เรียกเก็บมัดจำ 30,000 บาท สำหรับการจองต่อหนึ่งที่นั่ง หลังจากทำการจอง 3 วัน สำหรับค่าทัวร์  
ส่วนที่เหลือทั้งหมด ชำระก่อนการเดินทาง 30 วัน หรือตามเงื่อนไขพิเศษที่ทางบริษัทฯ เป็นผู้กำหนด

(ทางบริษัทฯ อาจมีการเรียกเก็บค่าทัวร์ส่วนที่เหลือทั้งหมดก่อน 30 วัน อันเนื่องมาจากคณะที่เดินทางนั้นถูกจองเต็มเรียกว่า  
ปกติหรือจำเป็นต้องออกตัวเครื่องบิน เพื่อเลี่ยงการเรียกเก็บเงินค่าธรรมเนียมเชื้อเพลิง และค่าภาษีสนามบินที่ทางสายการบิน  
มีการเปลี่ยนแปลงโดยไม่จำเป็นต้องแจ้งให้ทราบล่วงหน้า)

# PRIVATE ONSEN & GRANPAL ILLUMINATION

もみじ  
旅行率

Flight by **Japan Airlines**  **12 - 17 Dec 2024**

## PRICE LIST : 6 DAYS 4 NIGHTS

ประเภทผู้เดินทาง	ราคารวม (ทัวร์ + ตัวเครื่องบิน)	ราคาทัวร์ (ห้องพัก 2-3 ท่าน)	ราคาตัวเครื่องบิน ชั้นประหยัด	สำหรับพักเดี่ยว (ชำระเพิ่ม)
ผู้ใหญ่	<b>82,900 บาท</b>	60,900 บาท	22,000 บาท	
เด็ก 6-11 ปี (มีเตียง)	<b>82,900 บาท</b>	60,900 บาท	22,000 บาท	10,000 บาท
เด็ก 2-5 ปี (ไม่มีเตียง)	<b>72,900 บาท</b>	50,900 บาท	22,000 บาท	

\* ทารก (อายุไม่เกิน 2 ปี) ไม่มีเตียงนอน ไม่มีบริการอาหาร ไม่มีที่นั่งบนรถโค้ช โปรดสอบถามราคาตัวเครื่องบินเพิ่มเติม

**หมายเหตุ** กรุณาศึกษารายละเอียดทั้งหมดก่อนทำการจอง เมื่อท่านตกลงชำระเงินมัดจำและค่าทัวร์ทั้งหมดกับทางบริษัทแล้ว ทางบริษัทฯ จะถือว่าท่านได้ยอมรับเงื่อนไขและข้อตกลงต่าง ๆ ทั้งหมด

## การชำระเงิน

บริษัทฯ เรียกเก็บมัดจำ 30,000 บาท สำหรับการจองต่อหนึ่งที่นั่ง หลังจากทำการจอง 3 วัน สำหรับค่าทัวร์ส่วนที่เหลือทั้งหมด ชำระก่อนการเดินทาง 30 วัน หรือตามเงื่อนไขพิเศษที่ทางบริษัทฯ เป็นผู้กำหนด

(ทางบริษัทฯ อาจมีการเรียกเก็บค่าทัวร์ส่วนที่เหลือทั้งหมดก่อน 30 วัน อันเนื่องมาจากคณะที่เดินทางนั้นถูกจองเต็มเรียกว่าปกติหรือจำเป็นต้องออกตัวเครื่องบิน เพื่อเลี่ยงการเรียกเก็บเงินค่าธรรมเนียมเชื้อเพลิง และค่าภาษีสนามบินที่ทางสายการบินมีการเปลี่ยนแปลงโดยไม่จำเป็นต้องแจ้งให้ทราบล่วงหน้า)

# อัตราค่าบริการนี้

## - รวม -



ตั๋วเครื่องบิน



มัคคุเทศก์



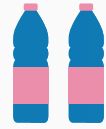
รถโค้ช  
ปรับอากาศ



ประกันภัย  
เดินทางต่างประเทศ

VAT 7%

ภาษีมูลค่าเพิ่ม  
ของค่าบริการ



น้ำดื่ม  
วันละ 2 ขวด



ค่าเข้าชมสถานที่



ที่พัก



อาหาร



## อัตราค่าบริการนี้ไม่รวม

- ▶ ค่าทำหนังสือเดินทางและค่าใช้จ่ายที่เป็นส่วนตัวที่ไม่ระบุไว้ในรายการ เช่น ค่าโทรศัพท์ ค่าช้อปปิ้ง เป็นต้น
- ▶ ค่าทิปหัวหน้าทัวร์ มัคคุเทศก์ และพนักงานขับรถ หากบริการดี น่ารัก สามารถให้เป็นกำลังใจในการทำงานได้
- ▶ ค่าธรรมเนียมวีซ่าเข้าประเทศญี่ปุ่น (ถ้ามี)

## ประเภทห้องพักในโรงแรม

โรงแรมในประเทศญี่ปุ่นส่วนใหญ่จะแยกกันคนละชั้น โปรดทำความเข้าใจล่วงหน้า



Single Bed Room  
ห้องพักเตียงเดี่ยว

พักท่านเดียว มีค่าใช้จ่ายเพิ่มเติม



Twin Beds Room  
ห้องพักเตียงคู่

(สำหรับ 2 ท่าน)



Double Bed Room  
ห้องพักเตียงดับเบิล

ขนาดห้องเล็กกว่าเตียงคู่ ห้องพักมีจำกัด



Triple Bed Room  
ห้องพักสำหรับ 3 ท่าน

โรงแรมบางที่อาจไม่มีบริการในส่วนนี้

## การยกเลิกหรือเลื่อนการเดินทาง (ตามประกาศคณะกรรมการธุรกิจนำเที่ยวและมัคคุเทศก์)

- ▶ กรณียกเลิกการเดินทางไม่น้อยกว่า 30 วัน บริษัทสงวนสิทธิ์ เก็บค่าใช้จ่ายท่านละ 10,000 บาท
- ▶ กรณียกเลิกการเดินทางน้อยกว่า 30 วัน เก็บค่าใช้จ่าย 50% จากราคาทัวร์ทั้งหมด
- ▶ กรณียกเลิกการเดินทางน้อยกว่า 15 วัน บริษัทขอ เก็บค่าใช้จ่ายเต็มจำนวนตามราคาทัวร์ทั้งหมด

เนื่องจากขณะนี้ทางรัฐบาลญี่ปุ่นได้ประกาศให้โควิด 19 เป็นโรคประจำถิ่น ดังนั้นหากท่านยกเลิกการเดินทางอันสืบเนื่องจากติดโควิด 19 ก่อนการเดินทาง ทางบริษัทฯ ขอยึดเงื่อนไขการยกเลิกทัวร์ตามที่บริษัทฯ กำหนด

# สำคัญ



# เงื่อนไขและรายละเอียดการเดินทาง (กรุณาอ่านรายละเอียดทุกข้อ)

บริษัท คอมแพ็คเวิลด์ จำกัด เปิดดำเนินการเพื่อเป็นตัวแทนในการนำเที่ยว ทุกเส้นทางทุกสถานที่ท่องเที่ยวที่นำเสนอในรายการทัวร์ได้วาง เส้นทางไว้ล่วงหน้าตามฤดูกาลตามความเหมาะสม โดยใช้ข้อมูลสถิติที่เก็บรวบรวมของปีก่อน ๆ ที่ผ่านมา และข้อมูลจากองค์การส่งเสริม การท่องเที่ยวประเทศญี่ปุ่นมาอ้างอิง แต่ไม่สามารถชี้วัดได้ว่าสภาพภูมิอากาศแต่ละปีจะเหมือนเดิม อาจมีการเปลี่ยนแปลงตามสภาวะ ความแปรปรวนทางธรรมชาติขึ้นในแต่ละภูมิภาคส่งผลโดยตรงต่อธรรมชาติ ผลิตผล ไม้ดอก ไม้ใบ และไม้ผล เป็นต้น ทั้งนี้บริษัทฯ พยายาม นำเสนอสิ่งใหม่ ๆ หมุนเวียนสลับกันไปทุกรายการ

บริษัทฯ สงวนสิทธิ์เปลี่ยนแปลงรายการทัวร์ตามความเหมาะสมให้สอดคล้องกับสถานการณ์ ข้อจำกัดด้านภูมิอากาศ ณ วันเดินทางจริง โดยจะ คำนึงถึงความปลอดภัย และประโยชน์สูงสุดของท่านลูกค้าโดยส่วนใหญ่เป็นหลัก

การเดินทางในแต่ละคณะจะต้องมีผู้โดยสารตามจำนวนขั้นต่ำที่ระบุในรายการ บริษัทฯ ขอสงวนสิทธิ์ในการเลื่อนหรือยกเลิกการเดินทาง หากคณะทัวร์มีผู้เดินทางต่ำกว่าที่ระบุไว้ข้างต้น โดยจะแจ้งให้ผู้เดินทางทราบล่วงหน้าอย่างน้อย 15 วันก่อนเดินทาง

ในกรณีที่ลูกค้าต้องการจองและซื้อตั๋วโดยสารการบินภายในประเทศ (ไทย) หรือใช้เส้นทางบินมาจากประเทศอื่น เพื่อร่วมทัวร์ในประเทศ ญี่ปุ่น ไม่ว่าจะเป็นการเดินทางก่อนหรือหลังจากคณะทัวร์นั้น ๆ กรุณาติดต่อสอบถามเจ้าหน้าที่ของบริษัทฯ ทุกครั้ง (กรณีที่ท่านออกตั๋วโดย มิได้แจ้งให้บริษัททราบล่วงหน้า ทางบริษัทฯ ไม่รับผิดชอบค่าใช้จ่ายที่เกิดขึ้นไม่ว่ากรณีใด)

กรณีกองตรวจคนเข้าเมืองทั้งในเมืองไทย และต่างประเทศ มีการปฏิเสธมิให้ท่านเดินทางเข้าหรือออกเมือง บริษัทฯ ไม่คืนค่าทัวร์ในทุกกรณี

บริษัทฯ ไม่รับผิดชอบต่อการถูกปฏิเสธหรือห้ามออกนอกประเทศ หรือปฏิเสธการเข้าประเทศของผู้เดินทางได้ เนื่องมาจากผู้เดินทางอาจมี สิ่งผิดกฎหมาย เอกสารเดินทางไม่ถูกต้อง ความประพฤติส่อไปในทางเสื่อมเสีย ภัยธรรมชาติ การประท้วง การก่อจลาจล ความล่าช้าการ เลื่อนหรือยกเลิกเที่ยวบิน และอุบัติเหตุที่เกิดจากความประมาทของนักท่องเที่ยวเอง

เมื่อท่านออกเดินทางไปกับคณะแล้ว งดใช้บริการรายการใดรายการหนึ่งหรือไม่เดินทางพร้อมคณะถือว่าท่านสละสิทธิ์ ไม่อาจเรียกร้อง ค่าบริการคืน ไม่ว่ากรณีใด ๆ ทั้งสิ้น

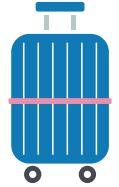
## ข้อกำหนดเกี่ยวกับด้านอาหาร (จำเป็นต้องแจ้งก่อนการเดินทางล่วงหน้า 30 วัน)

1. รายการอาหารที่ระบุไว้ อาจมีการเปลี่ยนแปลงได้ตามสถานการณ์ และความเหมาะสม โดยไม่จำเป็นต้องแจ้งให้ทราบล่วงหน้า
2. ข้อกำหนดสำหรับท่านที่ไม่ทานเนื้อปลา ตามหลักโภชนาการของทางประเทศญี่ปุ่น หมายถึง ท่านไม่สามารถทานเนื้อสัตว์น้ำอื่นใดได้ ทั้งหมด ไม่ว่าจะปลาหมึก หอย กุ้ง หรืออย่างอื่นอย่างใดก็ตาม ซึ่งอาหารที่ทางภัตตาคารจะเปลี่ยนให้ส่วนใหญ่จะเป็นเมนูที่เป็น ผักหรือเต้าหู้แทน
3. ส่วนกรณีที่มีแจ้งเกี่ยวกับข้อจำกัดเรื่องอาหาร เช่น ไม่ทานเนื้อสัตว์ (เนื้อวัว, เนื้อหมู, เนื้อไก่ หรืออื่นๆ) ไม่ทานชาชิมิหรือซูชิที่เป็น ของดิบ ท่านใดที่ไม่มีการแจ้งเกี่ยวกับข้อจำกัดเรื่องอาหาร (ล่วงหน้า) เมื่อเดินทางถึงประเทศญี่ปุ่นแล้วจะไม่สามารถขอเปลี่ยนแปลง รายการอาหารใด ๆ เพิ่มเติม โปรดทราบว่าหากท่านระบุไม่ทานเนื้อสัตว์ ภัตตาคารท้องถิ่นบางแห่งอาจเปลี่ยนเมนูให้ท่านได้เพียงผัก หรือเต้าหู้ หรือผลิตภัณฑ์ที่ทำจากหัวบุกเท่านั้น



# ตั๋วโดยสารและสายการบิน

น้ำหนักกระเป๋า  
23Kg. \* 2



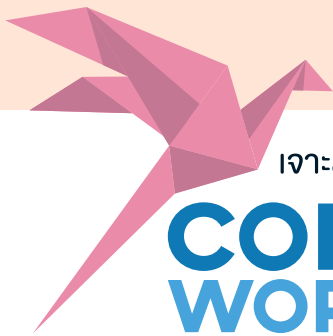
## 1. ตั๋วโดยสารหมู่คณะ

- 1.1 การเดินทางเป็นหมู่คณะ (ตั๋วชั้นประหยัด) ผู้โดยสารจะต้องเดินทางไป-กลับพร้อมกันเท่านั้น
- 1.2 ค่าธรรมเนียมน้ำมันเชื้อเพลิง ค่าประกันวินาศภัยทางอากาศ และค่าภาษีสนามบิน จะถูกคำนวณตามอัตราที่ทางสายการบินแจ้ง ค่าธรรมเนียม ณ วันออกราคาตั๋ว หากสายการบินเปลี่ยนแปลงอัตราค่าธรรมเนียมใด ๆ เพิ่มขึ้นในภายหลัง ถือเป็นค่าตัว เครื่องบินส่วนเพิ่มเติมที่ผู้เดินทางต้องเป็นผู้ชำระ
- 1.3 ตั๋วเดินทางหมู่คณะ ไม่สามารถใช้โมลในการเปลี่ยนระดับชั้นที่นั่งจากชั้นประหยัดเป็นชั้นธุรกิจได้ และไม่สามารถจองที่นั่ง Long Leg ได้ (ในกรณีที่ต้องการจองที่นั่ง Long Leg ต้องจองตั๋วเที่ยวเท่านั้น)
- 1.4 ที่นั่งบนเครื่องบินของกรุ๊ปทัวร์เป็นไปโดยสายการบินเป็นผู้กำหนด ซึ่งทางบริษัทฯ แจ้งค่าขอได้ตามขั้นตอน แต่ไม่สามารถเข้าไปแทรกแซงจัดการแทนได้
- 1.5 กรณีที่ทัวร์ออกตั๋วเครื่องบินไปแล้วลูกค้าไม่สามารถเดินทางได้ทางสายการบินไม่อนุญาตให้เปลี่ยนชื่อผู้เดินทางทุกกรณี บริษัทฯ ขอสงวนสิทธิ์ไม่คืนค่าบริการใด ๆ
- 1.6 ในกรณีที่แจ้งยกเลิกการเดินทางภายหลังบริษัทฯ ออกตั๋วเครื่องบินแล้ว ไม่สามารถขอคืนเงินได้ในทุกกรณี (เนื่องจากเป็นเงื่อนไขของสายการบิน)
- 1.7 กรุณาแจ้งเบอร์สมาชิกสะสมไมล์ตั้งแต่เริ่มจองตั๋ว โดยกรอกในใบข้อมูลที่ทางบริษัทฯ ส่งให้เพื่อสิทธิประโยชน์สูงสุดของท่านเอง ในวันเดินทางไปและกลับ กรุณาเก็บหางบัตรขึ้นเครื่องทุกใบไว้ตรวจสอบภายหลังเมื่อท่านเดินทางถึงเมืองไทยว่าได้รับไมล์สะสม เรียบร้อยแล้ว

## 2. สายการบิน

- 2.1 สำหรับผู้เดินทางซึ่งตั้งครรภ์ สตรีตั้งครรภ์ทุกอายุครรภ์ต้องอยู่ในดุลพินิจของแพทย์และครอบครัวว่าควรเดินทางหรือไม่ (โปรดแจ้งพนักงานทันทีเมื่อทำการจองตั๋ว) บริษัทฯ ขอเรียนว่าเราไม่อาจรับผิดชอบต่อเหตุการณ์ไม่คาดคิดใด ๆ จึงขอสงวนสิทธิ์ไม่รับ ผู้ร่วมเดินทางที่มีอายุครรภ์เกินกว่า 4 เดือน หรือผู้ที่เคยมีประวัติครรภ์เคยมีปัญหา หรือผู้ที่เคยมีประวัติการคลอดก่อนกำหนด
- 2.2 บริษัทฯ ยกเว้นการคืนเงินกรณีท่านแจ้งยกเลิกคณะที่ออกเดินทางในช่วงเทศกาลวันหยุดสำคัญทุกเทศกาล บริษัทฯ ต้องทำการ “ยืนยัน” ชำระมัดจำค่าตัวหรือชำระเต็มจำนวนกับสายการบิน โดยเฉพาะเที่ยวบินพิเศษ เช่น CHARTER FLIGHT ไม่มีการคืนเงินมัดจำหรือค่าตั๋วไม่ว่ายกเลิกเวลาใดและยกเลิกด้วยกรณีใด ๆ ทั้งสิ้น
- 2.3 กระเป๋าและสัมภาระเดินทาง (เป็นไปตามกฎของสายการบิน)
  - น้ำหนักกระเป๋าและสัมภาระเดินทาง สายการบินอนุญาตให้บรรทุกได้ต่อเครื่องบิน 23 กิโลกรัม \* 2 ใบ = 46 กิโลกรัม ต่อท่าน (สำหรับผู้โดยสารในชั้นประหยัด) หากกรณีที่สัมภาระมีน้ำหนักเกิน ทางสายการบินมีสิทธิ์เรียกเก็บค่าระวางน้ำหนักเพิ่มได้
  - กระเป๋าที่สายการบินอนุญาตให้สามารถนำขึ้นเครื่องได้ จะต้องมือน้ำหนักไม่เกิน 10 กิโลกรัม และต้องมีสัดส่วนดังนี้ (กว้าง x ยาว x สูง) 25cm x 55cm x 40cm รวมกันไม่เกิน 115cm
- 2.4 บางรายการทัวร์ที่ต้องใช้สายการบินภายในประเทศน้ำหนักของกระเป๋าอาจถูกกำหนดให้ต่ำกว่ามาตรฐานได้ ทั้งนี้ขึ้นอยู่กับข้อกำหนดของแต่ละสายการบิน





เจาะลึกทุกมุม คุ่มค่าทุกทริป  
**COMPAX**  
**WORLD** おもてなし



License No. 11/08451

# Experience the Premium Travel in Japan

プレミアム旅行、人生の価値



[info@compaxworld.com](mailto:info@compaxworld.com)



02 169 1766



[www.CompaxWorld.com](http://www.CompaxWorld.com)

สัมผัสประสบการณ์การท่องเที่ยวญี่ปุ่นแบบพรีเมียม  
เจาะลึกทุกมุม คุ่มค่าทุกทริป



SCAN  
ME

\ ADD LINE /  
[@compaxworld](https://line.me/tv/@compaxworld)  
for more information

บริษัท คอมแพ็คเวิลด์ จำกัด

เลขที่ 559/201 หมู่บ้านนาพัฒนาวิมล  
ช.นนท์ 20 ถ.นนท์ แขวงช่องนนท์  
เขตยานนาวา กรุงเทพมหานคร 10120

COMPACTUS