



เจาะลึกทุกมุม คัมค่าทุกทริป  
**COMPAX**  
**WORLD** おもてなし

千本桜

プレミアム旅行



# LITE OSAKA & 1 FREE DAY SHOPPING

7 DAYS  
4 NIGHTS

12 - 18, 18 - 24 December 2024

Flight by **Japan Airlines** 





# Travel INDEX

## DAY 1



**Suvarnabhumi Airport**

21:00 น. พร้อมกันที่อาคารผู้โดยสารชั้น 4  
ประตูทางเข้าหมายเลข 7 เคาน์เตอร์ R

## DAY 2



**Japan Airlines (JL728) 00:55 - 08:10 น.**

**Kansai International Airport**

เมืองฮิเมจิ (จังหวัดเฮียวโงะ) - ชมปราสาทฮิเมจิ  
หรือ ปราสาทนกกระสาขาว - ชมสวนโคโคเอ็น

## DAY 3



ชมสวนโทโย (ปราสาทนอยชวานสไตน์จำลอง)  
เมืองโคเบ - โคเบ พอร์ท ทาวเวอร์ (หอคอยแห่งโคเบ)  
อิสระ-ช้อปปิ้ง โคเบ ฮาร์เบอร์แลนด์

## DAY 4



เมืองอูจิ (จังหวัดเกียวโต) - วัดเมียวโดอิน (มรดกโลก)  
ถนนสายชาอูจิ - นครโอซาก้า - ช้อปปิ้งย่านชินไซบาชิ  
เพลิดเพลินกับบุฟเฟ่ต์ชาบู พร้อมเครื่องดื่ม Soft Drink

## DAY 5



นครโอซาก้า - อิสระ-ช้อปปิ้งเต็มวัน (ไม่มีรถโค้ชบริการ)  
เลือกซื้อทัวร์เสริม 1 วัน “ยูนิเวอร์แซล สตูดิโอ เจแปน”  
(สามารถซื้อบัตรด่วนพิเศษเพิ่มได้ ไม่ต้องรอคิวนาน)

## DAY 6



นครโอซาก้า - ตลาดคุโรมง - พิพิธภัณฑ์สัตว์น้ำไคยุคัง  
เมืองอิซุมิซังโน - อิสระ-ช้อปปิ้ง ริงกุ พรีเมียม เอ้าท์เลต  
เมืองเซนัน - อิสระ-ช้อปปิ้ง อีออนมอลล์ ริงกุ เซนัน  
**Kansai International Airport**

## DAY 7



**Kansai International Airport**

**Japan Airline (JL727) 00:45 - 05:00 น.**

**Suvarnabhumi Airport (Thailand)**



# Day 1

日本冬  
プレミアム  
旅行



21:00

## Suvarnabhumi Airport

พร้อมกันที่ท่าอากาศยานสุวรรณภูมิ อาคารผู้โดยสารขาออก ชั้น 4 เคาน์เตอร์ P ประตูทางเข้าหมายเลข 7-8  
เจ้าหน้าที่อำนวยความสะดวก ณ เคาน์เตอร์สายการบินเจแปนแอร์ไลน์

00:55 - 08:10 (Day 2)

## Fly to Japan

ออกเดินทางจากกรุงเทพฯ สู่ ท่าอากาศยานนานาชาติคินไซ (นครโอซาก้า) โดยสายการบินเจแปนแอร์ไลน์ เที่ยวบินที่ JL 728  
(เวลาท้องถิ่นประเทศญี่ปุ่นเร็วกว่าประเทศไทย 2 ชั่วโมง กรุณาปรับเป็นเวลาที่ท้องถิ่นเพื่อนัดหมาย)

### หมายเหตุ

เคาน์เตอร์เช็คอินปิดบริการก่อนเวลาเครื่องออกอย่างน้อย 60 นาที หลังจากที่ผู้โดยสารทุกท่านได้รับบัตรขึ้นเครื่องแล้วกรุณาทำการตรวจสอบประตูขึ้นเครื่องกับหน้าจอมอนิเตอร์ก่อนขึ้นเครื่องอีกครั้ง เนื่องจากประตูขึ้นเครื่องอาจมีการเปลี่ยนแปลงได้ ซึ่งมาจากเหตุผลของทางสนามบินและสายการบิน จึงขอให้ผู้โดยสารทุกท่านพร้อมกัน ณ ประตูขึ้นเครื่องก่อนเวลาเครื่องออกอย่างน้อย 30 นาที

# Day 2

- \* ปราสาทฮิเมจิ ปราสาทหลังงามคุณกระสาวาว
- \* สวนโคโคเอ็น สวรรค์แห่งความสงบกลางเมืองเก่าแก่

## Morning ช่วงเช้า

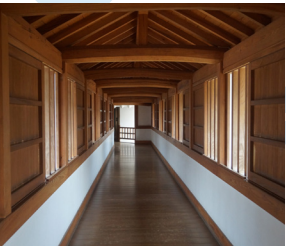


รับประทานอาหารกลางวัน ณ กิตตาคาร

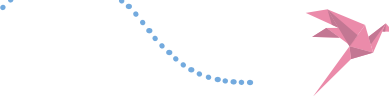


## Afternoon ช่วงบ่าย

“ปราสาทฮิเมจิ” หรือที่รู้จักกันในชื่อ “ปราสาทนกกระสาวาว” เป็นหนึ่งในปราสาทที่งดงามและเก่าแก่ที่สุดในญี่ปุ่น ด้วยสถาปัตยกรรมที่โดดเด่นและประวัติศาสตร์อันยาวนาน ทำให้ปราสาทแห่งนี้ได้รับการขึ้นทะเบียนเป็นมรดกโลกของยูเนสโก



รับประทานอาหารค่ำ ณ กิตตาคาร



“สวนโคโคเอ็น” คืออัญมณีแห่งการจัดสวนสไตล์ญี่ปุ่นดั้งเดิม ตั้งอยู่ใกล้กับปราสาทฮิเมจิอันเลื่องชื่อ เมื่อก้าวเข้ามาในสวนแห่งนี้ ราวกับได้หลุดเข้าไปในภาพวาดสีน้ำ ที่ทุกองค์ประกอบ ทั้งก้อนหิน น้ำตก ต้นไม้ และสถาปัตยกรรม ต่างผสมผสานกันอย่างลงตัว สร้างความรู้สึกสงบและผ่อนคลายให้กับผู้มาเยือน



# Day 3

- \* ไทยพาร์ค รวบรวมความมหัศจรรย์ของโลกไว้ให้คุณได้สัมผัส
- \* โคมะ พอร์ต ทาวเวอร์ แลนด์มาร์คสำคัญของเมืองโคมะ
- \* โคมะ ฮาร์เบอร์แลนด์ เที่ยว เล่น ช้อป ซิม ซิลส์ ได้ในที่เดียว

## Morning ช่วงเช้า



“สวนไทย” สวนที่รวบรวมสิ่งก่อสร้างและรูปปั้นจำลองจากทั่วโลก มาไว้ในที่เดียว ไม่ว่าจะเป็นกำแพงเมืองจีน ประตูดงซิงฝรังเศส รูปปั้นโมอาย สุสานทหารดินเผาแห่งจักรพรรดิจินซี ปราสาทสไตลยุโรป ที่สวยงามตระการตา ให้ได้ถ่ายรูปกันอีกด้วย ทำให้ที่นี่เป็นเหมือนพิพิธภัณฑ์กลางแจ้งที่รวบรวมเอาความมหัศจรรย์ของโลกไว้ให้คุณได้สัมผัส



รับประทานอาหารกลางวัน ณ ภัตตาคาร

## Afternoon ช่วงบ่าย

ถ่ายรูปสวยๆ “โคมะ พอร์ต ทาวเวอร์” แลนด์มาร์คสำคัญของเมืองโคมะ ที่ใครมาเยือนก็ต้องแวะไปเช็คอินสักครั้ง ด้วยรูปทรงที่โดดเด่นคล้ายกลองญี่ปุ่น สีแดงสดใส สูงตระหง่านถึง 108 เมตร ตั้งตระหง่านริมทะเล ทำให้เป็นจุดสังเกตที่เห็นได้เด่นชัดจากระยะไกล



รับประทานอาหารค่ำ ณ ภัตตาคาร

“โคมะ ฮาร์เบอร์แลนด์” เป็นหนึ่งในย่านที่รวมแหล่งความบันเทิงต่างๆ เอาไว้มากมาย ไม่ว่าจะเป็นห้างสรรพสินค้า ร้านอาหาร แหล่งช้อปปิ้งขนาดใหญ่ พิพิธภัณฑ์ มีแม้กระทั่งสวนสนุกเล็กๆ เกมบริเวณรอบๆ ยังมีแลนด์มาร์คสำคัญต่างๆ มากมาย ทำให้เป็นแหล่งที่มีความคึกคักตลอดเวลา



# Day 4

- \* วัดเบียวโดอิน วัดเก่าแก่ที่โด่งดังเรื่องศาลาหงส์อินดงาม
- \* เบียวโดอิน โอโมเตะ-ซันโตะ สวรรค์ของคนรักชาเขียว
- \* ซ้อปิ้งเงินเพลินใจ ย่านชินโซบาชิ ไจกลางโอซาก้า

## Morning ช่วงเช้า



“วัดเบียวโดอิน”เป็นหนึ่งในวัดที่มีชื่อเสียงที่สุดของญี่ปุ่น เป็นที่รู้จักกันดีในเรื่องของสถาปัตยกรรมทั้งดงาม โดยเฉพาะ ศาลาหงส์ หรือศาลาอมิตากะ ที่ปรากฏอยู่บนเหรียญ 10 เยนของญี่ปุ่น โดยมีลักษณะเป็นอาคารไม้สีแดงสดตั้งอยู่บนน้ำ มีรูปปั้นนกฟีนิกซ์ ประดับอยู่ที่มุมหลังคา และภายในประดับด้วยภาพวาดและปฏิมากรรมอินดงาม

ซ้อปิ้ง “ถนนสายชา อูจิ หรือ เบียวโดอิน โอโมเตะ-ซันโตะ” เป็นถนนคนเดินสายสั้นๆ ร้านค้าตลอดสองข้างทางเกือบทั้งหมด จะขายสินค้าที่ทำจากชาเขียว ไม่ว่าจะเป็นขนมหวาน ไอศกรีม เครื่องดื่ม อาหาร หรือของฝาก ล้วนมีส่วนผสมหลักเป็นชาเขียวอูจิ ซึ่งเป็นชาเขียวที่มีชื่อเสียงของเมืองอูจิ



รับประทานอาหารกลางวัน ณ กิตตาคาร

## Afternoon..... ช่วงบ่าย

สวรรค์ของนักช้อป “ย่านชินโซบาชิ” ถนนคนเดินที่ยาวกว่า 600 เมตร เต็มไปด้วยร้านค้ามากมายกว่า 200 ร้าน ให้คุณได้ช้อปเงินเพลิน ไม่ว่าจะเป็นเสื้อผ้าแฟชั่น เครื่องสำอาง ร้านขายยา ร้านดอกไม้โต๊ะร้าน 100 เยน ร้านอาหาร คาเฟ่ ของฝาก ครบครัน



รับประทานอาหารค่ำ ณ กิตตาคาร



# Day 5

- \* อิสระวันฟรี เพลิดเพลินกับการช้อปปิ้งย่านใจกลางโอซาก้า
- \* หรือ สนุกกับ สวนสนุกยูนิเวอร์แซล สตูดิโอ เจแปน สวนสนุกที่นำเอาโลกแห่งภาพยนตร์และการ์ตูนมาไว้ในที่เดียว

## Morning ช่วงเช้า

อิสระช้อปปิ้งเต็มวัน (ไม่มีรถใต้บริการ) ให้ท่านได้สนุกกับการเลือกซื้อสินค้า “ย่านอูเมดะ” เป็นเหมือนสวรรค์ของนักช้อปปิ้งตัวจริงใจในโอซาก้า ที่นี้รวบรวมห้างสรรพสินค้าขนาดใหญ่ และร้านค้าแบรนด์เนมมากมาย ไว้ให้เลือกสรร ไม่ว่าจะเป็นแฟชั่น เครื่องสำอาง ของใช้ในบ้าน หรือ แม้แต่ของที่ระลึกสุดเก๋ ก็หาซื้อได้ครบครัน



อิสระอาหารกลางวันตามอริยาศัย (ไม่รวมในรายการ)

## Afternoon ช่วงบ่าย

เลือกซื้อทัวร์เสริม มีคฤศก่อริยาวยวิธีการซื้อตั๋วรถไฟ (ไม่รวมในค่าบริการ) มีบริการส่งถึงหน้าสวนสนุก “สวนสนุกยูนิเวอร์แซล สตูดิโอ เจแปน” สวนสนุกสุดอลังการที่ตั้งอยู่ในเมืองโอซาก้า สวนสนุกแห่งนี้ได้รวบรวมเอาโลกแห่งภาพยนตร์และการ์ตูนชื่อดังมาไว้ที่นี่ ทำให้คุณได้สัมผัสประสบการณ์สุดตื่นเต้น และน่าจดจำราวกับก้าวเข้าไปอยู่ในโลกแห่งภาพยนตร์



แฟน ๆ แฮร์รี่ พอตเตอร์ตัวจริง ต้องห้ามพลาดโซน “The Wizarding World of Harry Potter” โซนนี้ถูกสร้างขึ้นมาอย่างสมจริงราวกับหลุดออกมาจากหนังเลยทีเดียว ตั้งแต่หมู่บ้านฮอกส์มีดอันคึกคัก ปราสาทฮอกวอตส์อันยิ่งใหญ่ ไปจนถึงร้านค้าต่างๆ ที่ขายของวิเศษมากมาย หรือ เครื่องเล่นสุดตื่นเต้นอย่าง Harry Potter and the Forbidden Journey ที่จะพาคุณไปผจญภัยสุดมันส์ในโลกเวทมนตร์

“Super Nintendo World” โซนใหม่ล่าสุดที่พาคุณดื่มด่ำไปกับโลกแห่งวิดีโอเกมสุดคลาสสิก **มาริโอ** ที่แฟน ๆ เกมสัทุกคนต้องหลงรัก ด้วยการออกแบบที่สวยงามเหมือนหลุดออกมาจากจอทีวี พร้อมเครื่องเล่นสุดตื่นเต้นที่ใช้เทคโนโลยีสุดล้ำ ทำให้คุณรู้สึกเหมือนเป็นส่วนหนึ่งของเกมจริงๆ



อิสระอาหารค่ำตามอริยาศัย (ไม่รวมในรายการ)

# Day 6

- \* ตลาดคุโรงะ ซิมอาหารทะเลสดใหม่หลากหลายชนิด
- \* ดื่มด่ำโลกใต้ทะเลลึกที่พิพิธภัณฑ์สัตว์น้ำไคยูกิง
- \* ช้อปปิ้งสุดมันส์ ในราคาสุดว้าว พร้อมวิวทะเลสวยๆ

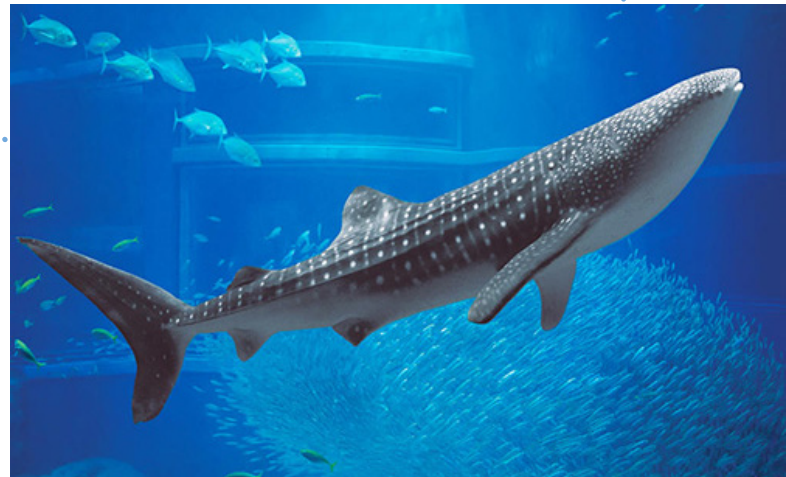
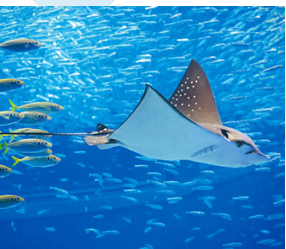
## Morning ช่วงเช้า



“ตลาดคุโรงะ” ตลาดสดเก่าแก่ใจกลางโอซาก้า ขึ้นชื่อเรื่องความคึกคัก อาหารสดใหม่หลากหลาย และฉายา “ครัวแห่งโอซาก้า” ที่มีร้านค้ากว่า 150 ร้าน เรียงรายไปด้วยอาหารทะเลสดๆ ปลาหลากหลายชนิด ผักผลไม้ อาหารแปรรูป รสชาติอร่อย และราคาไม่แพง



ตื่นตาตื่นใจกับ “พิพิธภัณฑ์สัตว์น้ำไคยูกิง” พิพิธภัณฑ์สัตว์น้ำที่ใหญ่ที่สุดในโลก! ดำดิ่งสู่โลกใต้ทะเลลึกที่เต็มไปด้วยสัตว์ทะเลหลากหลายชนิด ไม่ว่าจะเป็นฉลามวาฬยักษ์ ปลากระเบนราหู สิงโตทะเล เพนกวิน แมวน้ำ และอีกมากมาย สัมผัสความตื่นตาตื่นใจกับการแสดงของสัตว์ทะเลที่น่ารัก และเรียนรู้เรื่องราวเกี่ยวกับระบบนิเวศทางทะเล



อิสระอาหารกลางวันตามอัธยาศัย (ไม่รวมในรายการ)

## Afternoon ช่วงบ่าย

ช้อปปิ้ง “ริงคุ พรีเมียม เอ้าท์เลต” กับคอลเลกชันสินค้าแบรนด์ดังหลากหลาย ทั้งเสื้อผ้า รองเท้า และอื่นๆ อีกมากมาย ในราคาพิเศษที่คุณต้องร้องว้าว! พร้อมบรรยากาศสบายๆริมทะเล ที่คุณสามารถเดินเล่น ชมวิว และเพลิดเพลินกับการเลือกสรรสินค้าได้อย่างจุใจ

“อ็อนมอลล์ ริงคุ เซนจิน” เป็นห้างสรรพสินค้าขนาดใหญ่ ตั้งอยู่ใกล้สนามบินคันไซ เหมาะสำหรับนักท่องเที่ยวที่ต้องการหางของฝาก หรือช้อปปิ้งสินค้าแบรนด์ดังต่างๆ ที่มีร้านค้าให้เลือกมากกว่า 170 ร้าน รวมถึงซูเปอร์มาร์เก็ตขนาดใหญ่ที่มีสินค้าให้เลือกหลากหลาย



อิสระอาหารค่ำตามอัธยาศัย (ไม่รวมในรายการ)





# Day 7

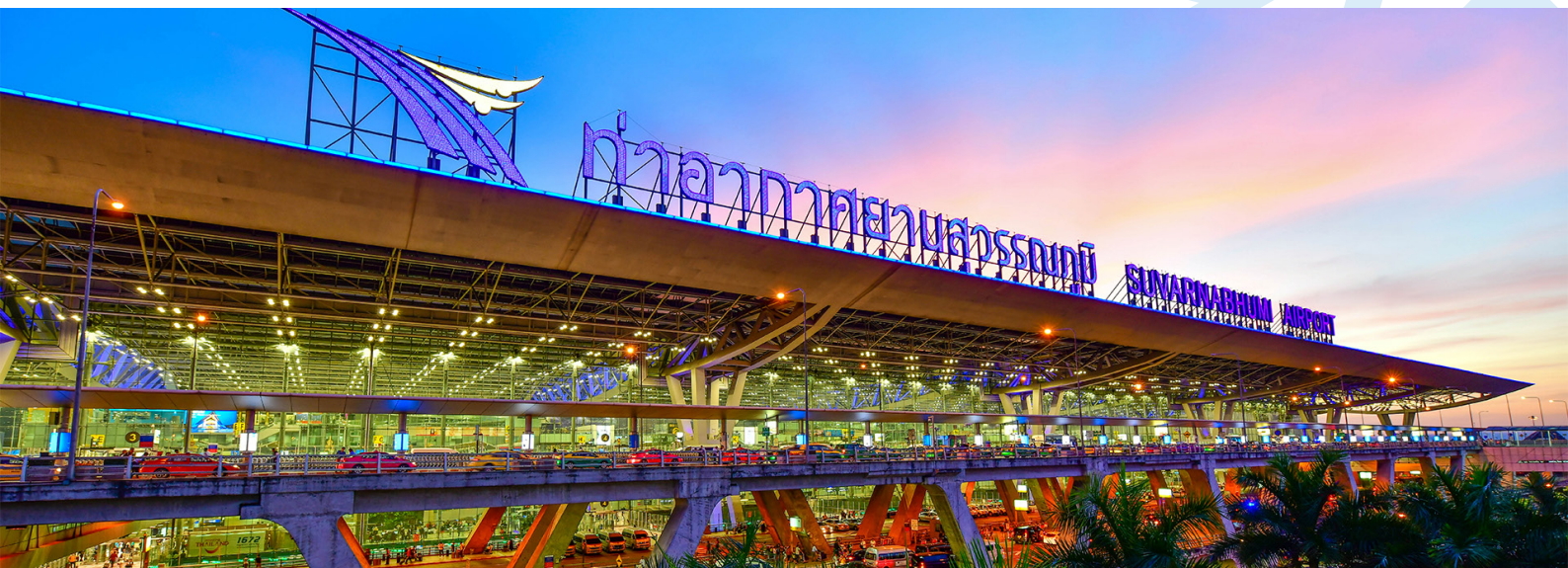
日本冬  
プレミアム  
旅行



00:45

## Kansai International Airport

ออกเดินทางสู่ประเทศไทย โดยสายการบินเจแปนแอร์ไลน์ เที่ยวบินที่ JL 727  
(ตารางการบินอาจเปลี่ยนแปลงได้ตามฤดูกาลและสถานการณ์ ทั้งนี้ขึ้นกับประกาศของสายการบิน)



05:00

## Suvarnabhumi Airport

เดินทางถึงท่าอากาศยานสุวรรณภูมิ (ประเทศไทย) โดยสวัสดิภาพ พร้อมภาพความประทับใจ

# Selected MENU & RESTAURANT



## DAY 2

### BUFFET BBQ

ดื่มด่ำกับความอร่อยแบบไม่จำกัด กับบุฟเฟ่ต์ปิ้งย่างสุดคุ้ม ที่คัดสรรวัตถุดิบชั้นดี ทั้งเนื้อวัว เนื้อหมู เนื้อไก่ คุณภาพพรีเมียมจากญี่ปุ่น และสันฉิวสไลด์ ซึ่งมีเฉพาะในคอร์สพรีเมียมเท่านั้น!



## DAY 3

### BUFFET + SUWAI CRAB

อร่อยไม่แพ้กับบุฟเฟ่ต์นานาชาติ ที่คัดสรรอาหารทะเลสดใหม่ อาทิ ปูสุไฉ กุ้ง หอย คุณภาพเยี่ยมจากท้องทะเลไทย อาหารญี่ปุ่นแท้ๆ อาหารอิตาเลียนรสเลิศ ไปจนถึงขนมหวาน หลากหลายชนิด



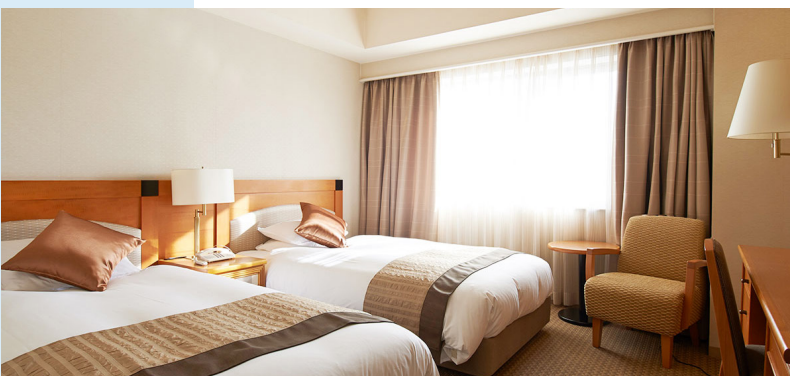
## DAY 4

### BUFFET SHABU SHABU

เพลิดเพลินกับบุฟเฟ่ต์ชาบูชาบู จากร้านชาบูชาบูสุดฮิตในโอซาก้า ที่โดดเด่นด้วยเนื้อคุณภาพเยี่ยม หลากหลายชนิด ทั้งเนื้อวัว เนื้อหมู ผักสดนานาชนิด พร้อมน้ำซุปลูตรพิเศษ

# Selected

## ACCOMMODATION



### DAY 1

#### HOTEL MONTEREY HIMEJI [TWIN ROOM 22 SQ.M.]

ที่พักใจกลางเมืองฮิเมจิ ต่อม้าบรรยากาศญี่ปุ่นแท้ๆ ในเมืองแห่งประวัติศาสตร์ เพลิดเพลินกับห้องพักที่ตกแต่งอย่างหรูหราสไตล์ญี่ปุ่น พร้อมสิ่งอำนวยความสะดวกครบครัน

### DAY 2-4

#### HOTEL VISCHIO AMAGASAKI [TWIN ROOM 22 SQ.M.]

โรงแรมบูติกสุดเก๋ ใจกลางเมืองอามางาซากิ คุณจะสัมผัสประสบการณ์การพักผ่อนที่แตกต่าง ด้วยการตกแต่งที่ทันสมัยและมีเอกลักษณ์เฉพาะตัว พร้อมบริการที่ใส่ใจทุกรายละเอียด

# LITE OSAKA & 1 FREE DAY SHOPPING

12 - 18 December 2024

Flight by Japan Airline 



## PRICE LIST : 7 DAYS 4 NIGHTS

ประเภทผู้เดินทาง	ราคารวม (ตั๋ว + ตัวเครื่องบิน)	ราคาตั๋ว (ห้องพัก 2-3 ท่าน)	ราคาตัวเครื่องบิน ชั้นประหยัด	สำหรับพักเดี่ยว (ชำระเพิ่ม)
ผู้ใหญ่	65,800 บาท	42,800 บาท	23,000 บาท	
เด็ก 6-11 ปี (มีเตียง)	65,800 บาท	42,800 บาท	23,000 บาท	6,000 บาท
เด็ก 2-5 ปี (ไม่มีเตียง)	58,800 บาท	35,800 บาท	23,000 บาท	

\* ทารก (อายุไม่เกิน 2 ปี) ไม่มีเตียงนอน ไม่มีบริการอาหาร ไม่มีที่นั่งบนรถโค้ช โปรดสอบถามราคาตัวเครื่องบินเพิ่มเติม

**หมายเหตุ** กรุณาศึกษารายละเอียดทั้งหมดก่อนทำการจอง เมื่อท่านตกลงชำระเงินมัดจำและค่าตั๋วทั้งหมด  
กับทางบริษัทแล้ว ทางบริษัทฯ จะถือว่าท่านได้ยอมรับเงื่อนไขและข้อตกลงต่างๆ ทั้งหมด

## การชำระเงิน

บริษัทฯ เรียกเก็บมัดจำ 30,000 บาท สำหรับการจองต่อหนึ่งที่นั่ง หลังจากทำการจอง 3 วัน สำหรับค่าตั๋ว  
ส่วนที่เหลือทั้งหมด ชำระก่อนการเดินทาง 30 วัน หรือตามเงื่อนไขพิเศษทางบริษัทฯ กำหนด

(ทางบริษัทฯ อาจมีการเรียกเก็บค่าตั๋วส่วนที่เหลือทั้งหมดก่อน 30 วัน อันเนื่องมาจากคณะที่เดินทางนั้นถูกจองเต็มเร็วกว่าปกติ  
หรือจำเป็นต้องออกตัวเครื่องบิน เพื่อเลี่ยงการเรียกเก็บเงินค่าธรรมเนียมเชื้อเพลิง และค่าภาษีสนามบินที่ทางสายการบิน  
มีการเปลี่ยนแปลงโดยไม่จำเป็นต้องแจ้งให้ทราบล่วงหน้า)

# LITE OSAKA & 1 FREE DAY SHOPPING

18 - 24 December 2024

Flight by Japan Airline 



## PRICE LIST : 7 DAYS 4 NIGHTS

ประเภทผู้เดินทาง	ราคารวม (ทัวร์ + ตัวเครื่องบิน)	ราคาทัวร์ (ห้องพัก 2-3 ท่าน)	ราคาตัวเครื่องบิน ชั้นประหยัด	สำหรับพักเดี่ยว (ชำระเพิ่ม)
ผู้ใหญ่	69,800 บาท	42,800 บาท	27,000 บาท	
เด็ก 6-11 ปี (มีเตียง)	69,800 บาท	42,800 บาท	27,000 บาท	6,000 บาท
เด็ก 2-5 ปี (ไม่มีเตียง)	62,800 บาท	35,800 บาท	27,000 บาท	

\* ทารก (อายุไม่เกิน 2 ปี) ไม่มีเตียงนอน ไม่มีบริการอาหาร ไม่มีที่นั่งบนรถโค้ช โปรดสอบถามราคาตัวเครื่องบินเพิ่มเติม

**หมายเหตุ** กรุณาศึกษารายละเอียดทั้งหมดก่อนทำการจอง เมื่อท่านตกลงชำระเงินมัดจำและค่าทัวร์ทั้งหมด  
กับทางบริษัทแล้ว ทางบริษัทฯ จะถือว่าท่านได้ยอมรับเงื่อนไขและข้อตกลงต่างๆ ทั้งหมด

### การชำระเงิน

บริษัทฯ เรียกเก็บมัดจำ 30,000 บาท สำหรับการจองต่อหนึ่งที่นั่ง ภายหลังจากการทำการจอง 3 วัน สำหรับค่าทัวร์  
ส่วนที่เหลือทั้งหมด ชำระก่อนการเดินทาง 30 วัน หรือตามเงื่อนไขพิเศษทางบริษัทฯ กำหนด

(ทางบริษัทฯ อาจมีการเรียกเก็บค่าทัวร์ส่วนที่เหลือทั้งหมดก่อน 30 วัน อันเนื่องมาจากคณะที่เดินทางนั้นถูกจองเต็มเร็วกว่าปกติ  
หรือจำเป็นต้องออกตัวเครื่องบิน เพื่อเลี่ยงการเรียกเก็บเงินค่าธรรมเนียมซื้อเพลิง และค่าภาษีสนามบินที่ทางสายการบิน  
มีการเปลี่ยนแปลงโดยไม่จำเป็นต้องแจ้งให้ทราบล่วงหน้า)

# อัตราค่าบริการนี้

## - รวม -



ตั๋วเครื่องบิน



มัคคุเทศก์



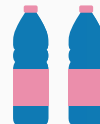
รถโค้ช  
ปรับอากาศ



ประกันภัย  
เดินทางต่างประเทศ

VAT 7%

ภาษีมูลค่าเพิ่ม  
ของค่าบริการ



น้ำดื่ม  
วันละ 2 ขวด



ค่าเข้าชมสถานที่



ที่พัก



อาหาร



## อัตราค่าบริการนี้ไม่รวม

- ▶ ค่าทำหนังสือเดินทางและค่าใช้จ่ายที่เป็นส่วนตัวที่ไม่ระบุไว้ในรายการ เช่น ค่าโทรศัพท์ ค่าชกการ์ด เป็นต้น
- ▶ ค่าทิปหัวหน้าทัวร์ มัคคุเทศก์ และพนักงานขับรถ หากบริการดี น่ารัก สามารถให้เป็นกำลังใจในการทำงานได้
- ▶ ค่าธรรมเนียมวีซ่าเข้าประเทศญี่ปุ่น (ถ้ามี)

## ประเภทห้องพักในโรงแรม

โรงแรมในประเทศญี่ปุ่นส่วนใหญ่จะแยกกันคนละชั้น โปรดทำความเข้าใจล่วงหน้า



Single Bed Room  
ห้องพักเตียงเดี่ยว

พักท่านเดียว มีค่าใช้จ่ายเพิ่มเติม



Twin Beds Room  
ห้องพักเตียงคู่

(สำหรับ 2 ท่าน)



Double Bed Room  
ห้องพักเตียงดับเบิล

ขนาดห้องเล็กกว่าเตียงคู่ ห้องพักมีจำกัด



Triple Bed Room  
ห้องพักสำหรับ 3 ท่าน

โรงแรมบางที่อาจไม่มีบริการในส่วนนี้

## การยกเลิกหรือเลื่อนการเดินทาง (ตามประกาศคณะกรรมการธุรกิจนำเที่ยวและมัคคุเทศก์)

- ▶ กรณียกเลิกการเดินทางไม่น้อยกว่า 30 วัน บริษัทสงวนสิทธิ์ เก็บค่าใช้จ่ายท่านละ 10,000 บาท
- ▶ กรณียกเลิกการเดินทางน้อยกว่า 30 วัน เก็บค่าใช้จ่าย 50% จากราคาทัวร์ทั้งหมด
- ▶ กรณียกเลิกการเดินทางน้อยกว่า 15 วัน บริษัทขอ เก็บค่าใช้จ่ายเต็มจำนวนตามราคาทัวร์ทั้งหมด

เนื่องจากขณะนี้ทางรัฐบาลญี่ปุ่นได้ประกาศให้โควิด 19 เป็นโรคประจำถิ่น ดังนั้นหากท่านยกเลิกการเดินทางอันสืบเนื่องจากติดโควิด 19 ก่อนการเดินทาง ทางบริษัทฯ ขอยึดเงื่อนไขการยกเลิกทัวร์ตามที่บริษัทฯ กำหนด

# สำคัญ



# เงื่อนไขและรายละเอียดการเดินทาง (กรุณาอ่านรายละเอียดทุกข้อ)

บริษัท คอมแพ็คเวิลด์ จำกัด เปิดดำเนินการเพื่อเป็นตัวแทนในการนำเที่ยว ทุกเส้นทางทุกสถานที่ท่องเที่ยวที่นำเสนอในรายการทัวร์ได้วาง เส้นทางไว้ล่วงหน้าตามฤดูกาลตามความเหมาะสม โดยใช้ข้อมูลสถิติที่เก็บรวบรวมของปีก่อน ๆ ที่ผ่านมา และข้อมูลจากองค์การส่งเสริม การท่องเที่ยวประเทศญี่ปุ่นมาอ้างอิง แต่ไม่สามารถชี้วัดได้ว่าสภาพภูมิอากาศแต่ละปีจะเหมือนเดิม อาจมีการเปลี่ยนแปลงตามสภาวะ ความแปรปรวนทางธรรมชาติขึ้นในแต่ละภูมิภาคส่งผลโดยตรงต่อธรรมชาติ ผลิตผล ไม้ดอก ไม้ใบ และไม้ผล เป็นต้น ทั้งนี้บริษัทฯ พยายาม นำเสนอสิ่งใหม่ ๆ หมุนเวียนสลับกันไปทุกรายการ

บริษัทฯ สงวนสิทธิ์เปลี่ยนแปลงรายการทัวร์ตามความเหมาะสมให้สอดคล้องกับสถานการณ์ ข้อจำกัดด้านภูมิอากาศ ณ วันเดินทางจริง โดยจะ คำนึงถึงความปลอดภัย และประโยชน์สูงสุดของท่านลูกค้าโดยส่วนใหญ่เป็นหลัก

การเดินทางในแต่ละคณะจะต้องมีผู้โดยสารตามจำนวนขั้นต่ำที่ระบุในรายการ บริษัทฯ ขอสงวนสิทธิ์ในการเลื่อนหรือยกเลิกการเดินทาง หากคณะทัวร์มีผู้เดินทางต่ำกว่าที่ระบุไว้ข้างต้น โดยจะแจ้งให้ผู้เดินทางทราบล่วงหน้าอย่างน้อย 15 วันก่อนเดินทาง

ในกรณีที่ลูกค้าต้องการจองและซื้อตั๋วโดยสารการบินภายในประเทศ (ไทย) หรือใช้เส้นทางบินมาจากประเทศอื่น เพื่อร่วมทัวร์ในประเทศ ญี่ปุ่น ไม่ว่าจะเป็นการเดินทางก่อนหรือหลังจากคณะทัวร์นั้น ๆ กรุณาติดต่อสอบถามเจ้าหน้าที่ของบริษัทฯ ทุกครั้ง (กรณีที่ท่านออกตั๋วโดย มิได้แจ้งให้บริษัททราบล่วงหน้า ทางบริษัทฯ ไม่รับผิดชอบค่าใช้จ่ายที่เกิดขึ้นไม่ว่ากรณีใด)

กรณีกองตรวจคนเข้าเมืองทั้งในเมืองไทย และต่างประเทศ มีการปฏิเสธมิให้ท่านเดินทางเข้าหรือออกเมือง บริษัทฯ ไม่คืนค่าทัวร์ในทุกกรณี

บริษัทฯ ไม่รับผิดชอบต่อการถูกปฏิเสธหรือห้ามออกนอกประเทศ หรือปฏิเสธการเข้าประเทศของผู้เดินทางได้ เนื่องมาจากผู้เดินทางอาจมี สิ่งผิดกฎหมาย เอกสารเดินทางไม่ถูกต้อง ความประพฤติส่อไปในทางเสื่อมเสีย ภัยธรรมชาติ การประท้วง การก่อจลาจล ความล่าช้าการ เลื่อนหรือยกเลิกเที่ยวบิน และอุบัติเหตุที่เกิดจากความประมาทของนักท่องเที่ยวเอง

เมื่อท่านออกเดินทางไปกับคณะแล้ว งดใช้บริการรายการใดรายการหนึ่งหรือไม่เดินทางพร้อมคณะถือว่าท่านสละสิทธิ์ ไม่อาจเรียกร้อง ค่าบริการคืน ไม่ว่ากรณีใด ๆ ทั้งสิ้น

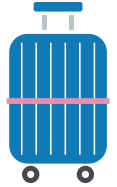
## ข้อกำหนดเกี่ยวกับด้านอาหาร (จำเป็นต้องแจ้งก่อนการเดินทางล่วงหน้า 30 วัน)

1. รายการอาหารที่ระบุไว้ อาจมีการเปลี่ยนแปลงได้ตามสถานการณ์ และความเหมาะสม โดยไม่จำเป็นต้องแจ้งให้ทราบล่วงหน้า
2. ข้อกำหนดสำหรับท่านที่ไม่ทานเนื้อปลา ตามหลักโภชนาการของทางประเทศญี่ปุ่น หมายถึง ท่านไม่สามารถทานเนื้อสัตว์น้ำอื่นใดได้ ทั้งหมด ไม่ว่าจะปลาหมึก หอย กุ้ง หรืออย่างอื่นอย่างใดก็ตาม ซึ่งอาหารที่ทางภัตตาคารจะเปลี่ยนให้ส่วนใหญ่จะเป็นเมนูที่เป็น ผักหรือเต้าหู้แทน
3. ส่วนกรณีที่มีแจ้งเกี่ยวกับข้อจำกัดเรื่องอาหาร เช่น ไม่ทานเนื้อสัตว์ (เนื้อวัว, เนื้อหมู, เนื้อไก่ หรืออื่นๆ) ไม่ทานชาชิมิหรือซูชิที่เป็น ของดิบ ท่านใดที่ไม่มีการแจ้งเกี่ยวกับข้อจำกัดเรื่องอาหาร (ล่วงหน้า) เมื่อเดินทางถึงประเทศญี่ปุ่นแล้วจะไม่สามารถขอเปลี่ยนแปลง รายการอาหารใด ๆ เพิ่มเติม โปรดทราบว่าหากท่านระบุไม่ทานเนื้อสัตว์ ภัตตาคารท้องถิ่นบางแห่งอาจเปลี่ยนเมนูให้ท่านได้เพียงผัก หรือเต้าหู้ หรือผลิตภัณฑ์ที่ทำจากหัวบุกเท่านั้น



# ตั๋วโดยสารและสายการบิน

น้ำหนักกระเป๋า  
23Kg. \* 2



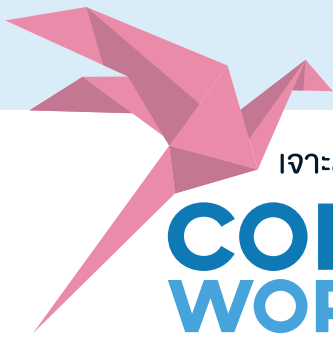
## 1. ตั๋วโดยสารหมู่คณะ

- 1.1 การเดินทางเป็นหมู่คณะ (ตั๋วชั้นประหยัด) ผู้โดยสารจะต้องเดินทางไป-กลับพร้อมกันเท่านั้น
- 1.2 ค่าธรรมเนียมน้ำมันเชื้อเพลิง ค่าประกันวินาศภัยทางอากาศ และค่าภาษีสนามบิน จะถูกคำนวณตามอัตราที่ทางสายการบินแจ้ง ค่าธรรมเนียม ณ วันออกราคาตั๋ว หากสายการบินเปลี่ยนแปลงอัตราค่าธรรมเนียมใด ๆ เพิ่มขึ้นในภายหลัง ถือเป็นค่าตัว เครื่องบินส่วนเพิ่มเติมที่ผู้เดินทางต้องเป็นผู้ชำระ
- 1.3 ตั๋วเดินทางหมู่คณะ ไม่สามารถใช้โมลในการเปลี่ยนระดับชั้นที่นั่งจากชั้นประหยัดเป็นชั้นธุรกิจได้ และไม่สามารถจองที่นั่ง Long Leg ได้ (ในกรณีที่ต้องการจองที่นั่ง Long Leg ต้องจองตั๋วเที่ยวเท่านั้น)
- 1.4 ที่นั่งบนเครื่องบินของกรุ๊ปทัวร์เป็นไปโดยสายการบินเป็นผู้กำหนด ซึ่งทางบริษัทฯ แจ้งค่าขอได้ตามขั้นตอน แต่ไม่สามารถเข้าไปแทรกแซงจัดการแทนได้
- 1.5 กรณีที่ทัวร์ออกตั๋วเครื่องบินไปแล้วลูกค้าไม่สามารถเดินทางได้ทางสายการบินไม่อนุญาตให้เปลี่ยนชื่อผู้เดินทางทุกกรณี บริษัทฯ ขอสงวนสิทธิ์ไม่คืนค่าบริการใด ๆ
- 1.6 ในกรณีแจ้งยกเลิกการเดินทางภายหลังบริษัทฯ ออกตั๋วเครื่องบินแล้ว ไม่สามารถขอคืนเงินได้ในทุกกรณี (เนื่องจากเป็นเงื่อนไขของสายการบิน)
- 1.7 กรุณาแจ้งเบอร์สมาชิกสะสมไมล์ตั้งแต่เริ่มจองตั๋ว โดยกรอกในใบข้อมูลที่ทางบริษัทฯ ส่งให้เพื่อสิทธิประโยชน์สูงสุดของท่านเอง ในวันเดินทางไปและกลับ กรุณาเก็บหางบัตรขึ้นเครื่องทุกใบไว้ตรวจสอบภายหลังเมื่อท่านเดินทางถึงเมืองไทยว่าได้รับไมล์สะสม เรียบร้อยแล้ว

## 2. สายการบิน

- 2.1 สำหรับผู้เดินทางซึ่งตั้งครรภ์ สตรีตั้งครรภ์ทุกอายุครรภ์ต้องอยู่ในดุลพินิจของแพทย์และครอบครัวว่าควรเดินทางหรือไม่ (โปรดแจ้งพนักงานทันทีเมื่อทำการจองตั๋ว) บริษัทฯ ขอเรียนว่าเราไม่อาจรับผิดชอบต่อเหตุการณ์ไม่คาดคิดใด ๆ จึงขอสงวนสิทธิ์ไม่รับ ผู้ร่วมเดินทางที่มีอายุครรภ์เกินกว่า 4 เดือน หรือผู้ที่เคยมีประวัติครรภ์เคยมีปัญหา หรือผู้ที่เคยมีประวัติการคลอดก่อนกำหนด
- 2.2 บริษัทฯ ยกเว้นการคืนเงินกรณีท่านแจ้งยกเลิกคณะที่ออกเดินทางในช่วงเทศกาลวันหยุดสำคัญทุกเทศกาล บริษัทฯ ต้องทำการ “ยืนยัน” ชำระมัดจำค่าตัวหรือชำระเต็มจำนวนกับสายการบิน โดยเฉพาะเที่ยวบินพิเศษ เช่น CHARTER FLIGHT ไม่มีการคืนเงินมัดจำหรือค่าตั๋วไม่ว่ายกเลิกเวลาใดและยกเลิกด้วยกรณีใด ๆ ทั้งสิ้น
- 2.3 กระเป๋าและสัมภาระเดินทาง (เป็นไปตามกฎของสายการบิน)
  - น้ำหนักกระเป๋าและสัมภาระเดินทาง สายการบินอนุญาตให้บรรทุกได้ต่อเครื่องบิน 23 กิโลกรัม \* 2 ใบ = 46 กิโลกรัม ต่อท่าน (สำหรับผู้โดยสารในชั้นประหยัด) หากกรณีที่สัมภาระมีน้ำหนักเกิน ทางสายการบินมีสิทธิ์เรียกเก็บค่าระวางน้ำหนักเพิ่มได้
  - กระเป๋าที่สายการบินอนุญาตให้สามารถนำขึ้นเครื่องได้ จะต้องมือน้ำหนักไม่เกิน 10 กิโลกรัม และต้องมีสัดส่วนดังนี้ (กว้าง x ยาว x สูง) 25cm x 55cm x 40cm รวมกันไม่เกิน 115cm
- 2.4 บางรายการทัวร์ที่ต้องใช้สายการบินภายในประเทศน้ำหนักของกระเป๋าอาจถูกกำหนดให้ต่ำกว่ามาตรฐานได้ ทั้งนี้ขึ้นอยู่กับข้อกำหนดของแต่ละสายการบิน





เราจะลืกรทุกมุด คัดค้ำทุกรทริปล

**COMPAX**  
**WORLD** おもてなし



License No. 11/08451

# Experience the Premium Travel in Japan

プレミアム旅行、人生の価値



[info@compaxworld.com](mailto:info@compaxworld.com)



02 169 1766



[www.CompaxWorld.com](http://www.CompaxWorld.com)

สัมผัสประสบการณ์การท่องเที่ยวญี่ปุ่นแบบพรีเมียม  
เราจะลืกรทุกมุด คัดค้ำทุกรทริปล



SCAN  
ME

\ ADD LINE /  
[@compaxworld](https://line.me/tv/@compaxworld)  
for more information

บริษัท คอมแพ็คเวิลด์ จำกัด

เลขที่ 559/201 หมู่บ้านนาพัฒนาวิลเลจ  
ช.นนทรี 20 ถ.นนทรี แขวงช่องนนทรี  
เขตยานนาวา กรุงเทพมหานคร 10120