



夏季節  
 プレミアム  
 旅行社



# SEASON OF HYDRANGEAS @IBARAKI

6 DAYS  
 4 NIGHTS

*11 - 16, 18 - 23 June 2025*

Flight by **Japan Airlines** 



# SEASON OF HYDRANGEAS

## @ IBARAKI

11 - 16, 18 - 23 June 2025

Flight by **Japan Airlines** 

 มี  ไม่มี  มือพิเศษ  ออนเซน

	DAILY DESCRIPTION ตารางรายการ	MEALS เช้า / เกียง / ค่ำ	HOTEL ที่พัก
DAY 01	Suvarnabhumi Airport Japan Airlines (JL034) 22:05 - 06:20 u. 19:00 u. พร้อมกันที่อาคารผู้โดยสาร ชั้น 4 ประตูทางเข้าหมายเลข 7-8 เคาน์เตอร์ P	× × ×	×
DAY 02	Haneda International Airport จังหวัดอิบารากิ - พระใหญ่อุซึคุโดบุทสึ - เปิดประสบการณ์ ใหม่กับการเก็บและชิมเมล่อน สดๆ จากสวน - ศาลเจ้า โอะอาไร อิโซซากิ - อาน้ำแร่ธรรมชาติ	× ○ ○	IBARAKI OARAI [26 SQ.M.] 
DAY 03	ิบารากิ - ชมดอกไฮเดรนเยีย “อาจิไซ โนะ โมริ” ชมดอกกุหลาบ “สวนดอกไม้ิบารากิ” - สนุกกับการ ย้อมผ้าด้วยสีของดอกซากุระ - อาน้ำแร่ธรรมชาติ	○ ○ ○	TSUKUBA KAMENOI 
DAY 04	สึคุมะ - ศาลเจ้าฮิคาว่า - เดินเล่น ซุปป์ิง ถนนคุระซุคุริ พิพิธภัณฑ์วัฒนธรรม คาโดคาวา - มหานครโตเกียว สัมผัสความอร่อยคัมค้ำ กับบุฟเฟ่ต์ซาบู ซาบู พร้อม เครื่องดื่มชอฟอร์ดริง จากร้านชื่อดังในย่านชินจูกุ	○ ○ 	TOKYO ASAKUSA VIEW [26 SQ.M.]
DAY 05	โตเกียว - อิสระช้อปปิ้งเต็มวัน หรือ ทัวร์เสริม 1 วัน เช่น “โตเกียว ดิสนีย์ แลนด์” หรือ “โตเกียว ดิสนีย์ ซี พาร์ค” (ไม่มีรถบัสบริการ)	○ × ×	TOKYO ASAKUSA VIEW [26 SQ.M.]
DAY 06	โตเกียว - ตลาดปลาสึกิจิ - ทิมแลป แพลนเน็ต โตเกียว อิสระช้อปปิ้ง โตโยต้า เซนเคียคุ บันไร Narita International Airport Japan Airlines (JL707) 18:20 - 23:00 u. Suvarnabhumi Airport (Thailand)	○ × ×	×



# Day 1

夏季節  
プレミアム  
旅行社



19:00

## Suvarnabhumi Airport

พร้อมกันที่ท่าอากาศยานสุวรรณภูมิ อาคารผู้โดยสารขาออกชั้น 4 เคาน์เตอร์ Q ประตูทางเข้าหมายเลข 7-8  
เจ้าหน้าที่อำนวยความสะดวก ณ เคาน์เตอร์สายการบินเจแปนแอร์ไลน์

22:05

## Fly to Japan

ออกเดินทางจากกรุงเทพฯ สู่ ท่าอากาศยานนานาชาติฮานดะ (มหานครโตเกียว) โดยสายการบินเจแปนแอร์ไลน์ เที่ยวบินที่ JL 034  
(เวลาท้องถิ่นประเทศญี่ปุ่นเร็วกว่าประเทศไทย 2 ชั่วโมง กรุณาปรับเป็นเวลาท้องถิ่นเพื่อนัดหมาย)

### หมายเหตุ

เคาน์เตอร์เช็คอินปิดบริการก่อนเวลาเครื่องออกอย่างน้อย 60 นาที หลังจากที่ถูกโดยสารทุกท่านได้รับบัตรขึ้นเครื่องแล้ว  
กรุณาทำการตรวจสอบประตูขึ้นเครื่องกับหน้าจอมอนิเตอร์ก่อนขึ้นเครื่องอีกครั้ง เนื่องจากประตูขึ้นเครื่อง  
อาจมีการเปลี่ยนแปลงได้ ซึ่งมาจากเหตุผลของทางสนามบินและสายการบิน จึงขอให้ผู้โดยสารทุกท่านพร้อมกัน  
ณ ประตูขึ้นเครื่องก่อนเวลาเครื่องออกอย่างน้อย 30 นาที



# Day 2

- ✦ สัมผัสความยิ่งใหญ่ของพระใหญ่ทองสัมฤทธิ์ ณ อุชิคุ ไดบุทสึ
- ✦ ต้มตำความหวานฉ่ำ ของ “เมล่อน” หอมละมุน เนื้อนุ่มละลายในปาก
- ✦ ศาลเจ้าโออาริ อิโซซากิ ศาลเจ้าศักดิ์สิทธิ์กว่า 1,000 ปี  
พอพรให้ชีวิตราบรื่น



USHIKU DAIBUTSU

## Morning ช่วงเช้า

“พระใหญ่อุชิคุ ไดบุทสึ” เป็นพระพุทธรูปปางยืนที่สูงที่สุดของประเทศญี่ปุ่น และเคยเป็นรูปปั้นที่สูงที่สุดในโลก ที่ถูกบันทึกไว้โดยหนังสือบันทึกสถิติโลกกินเนสบุ๊ก เมื่อปี ค.ศ. 1995 ด้วย จากความสูงถึง 120 เมตร มีน้ำหนักกว่า 4,000 ตัน ภายในมีรูปปั้นทองคำ 3,400 หรือชิ้นลึฟท์ไปยังจุดชมวิวสูง 85 เมตร เพื่ออ้อมเอมกับทิวทัศน์น่าทึ่งของมริเวนโดยรอบได้



รับประทานอาหารกลางวัน ณ ภัตตาคาร

## Afternoon ช่วงบ่าย

สัมผัสประสบการณ์สุดพิเศษกับ “กิจกรรมเก็บเมล่อน” ที่ให้คุณได้เก็บและชิมเมล่อนญี่ปุ่นแท้ๆ สดๆ จากต้นด้วยตัวเอง ต้มตำความหวานฉ่ำ หอมละมุน เนื้อนุ่มละลายในปาก พร้อมบรรยากาศสวนเมล่อนที่ร่มรื่นสดชื่น



PICKING MELON



ORAI ISOSAKI SHRINE

รับประทานอาหารค่ำ ภายในโรงแรม

“ศาลเจ้าโออาริ อิโซซากิ” เป็นศาลเจ้าชินโตเก่าแก่ที่มีชื่อเสียง ตั้งอยู่ในเมืองโออาริ จังหวัดอิบารากิ มีประวัติความเป็นมายาวนานกว่า 1,000 ปี และมีความศักดิ์สิทธิ์ในฐานะสถานที่ขอพรเพื่อความปลอดภัย การเดินทางที่ราบรื่น และความสำเร็จในชีวิต จุดเด่นของศาลเจ้าแห่งนี้คือ เสาโทริอิกลางทะเล “คามิอิโซะ-โนะ-โทริอิ” ตั้งตระหง่านอยู่บนโขดหินริมชายฝั่งท่ามกลางเกลียวคลื่น เป็นภาพที่งดงามและเต็มไปด้วยมนต์ขลัง และเป็นจุดชมวิวที่สวยงาม นิยมในการถ่ายภาพ





# Day 2

# Selected MENU ACCOMMODATION



## LUNCH

### [JAPANESE SET]

สัมผัสความอร่อยแบบดั้งเดิมกับเซ็ทอาหารญี่ปุ่นตามฤดูกาล ที่ปรุงรสด้วยสูตรเฉพาะของทางร้าน



## DINNER [HOTEL]

### [BUFFET]

บริการท่านด้วยบุฟเฟ่ต์นานาชาติหลากหลายชนิดพิเศษ!! เครื่องดื่ม Soft Drink และ Alcohol ไม่อั้น

หมายเหตุ: รูปภาพอาหารใช้เพื่อประกอบการโฆษณาเท่านั้น รายละเอียดเพิ่มเติมอาหารอาจมีการเปลี่ยนแปลงได้ตามความเหมาะสมของแต่ละฤดูกาล โดยไม่จำเป็นต้องแจ้งให้ทราบล่วงหน้า



## HOTEL

### OARAI HOTEL

#### [STYLISH TWIN ROOM 26 SQ.M.]

โรงแรมริมทะเลที่ตั้งอยู่ในเมืองโออาริจังหวัดอิบารากิ โดดเด่นด้วยวิวมหาสมุทรแปซิฟิกที่สวยงาม พร้อมบรรยากาศเงียบสงบ เหมาะสำหรับการพักผ่อน รวมถึงออนเซ็นกลางแจ้งที่สามารถชมวิวทะเลได้



## ONSEN

ดื่มด่ำกับประสบการณ์อาบน้ำแร่แบบญี่ปุ่นแท้ๆ สัมผัสความผ่อนคลายไปกับน้ำแร่ธรรมชาติที่อุดมไปด้วยคุณค่าทางแร่ธาตุ ช่วยให้ร่างกายและจิตใจของคุณรู้สึกสดชื่นและกระปรี้กระเปร่า

หมายเหตุ: ห้องพักแบบเตียง หรือเสื่อทาทามิ ทางโรงแรมเป็นผู้กำหนด ไม่สามารถระบุได้



# Day 3

- ✦ เดินเล่นในสวนดอกไม้ที่เต็มไปด้วยดอกไฮเดรนเยีย กว่า 28,000 ดอก
- ✦ ชมกุหลาบหลากสีที่ สวนดอกไม้อิบารากิ กว่า 30,000 ต้น
- ✦ เรียนรู้เทคนิคการย้อมสีผ้าจากดอกซากุระ แล้วมาสร้างสรรค์ผลงานของตนเองกัน



AJISAI NO MORI

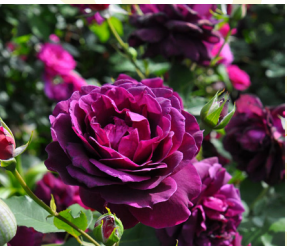
## Morning ช่วงเช้า

ตื่นมาด้วยความงามของ ดอกไฮเดรนเยีย หลากสีที่เบ่งบานเต็มที่ในบรรยากาศสุดโรแมนติกที่ “**อาจิไซ โนะ โ摩ริ**” หรือ “**ป่าแห่งไฮเดรนเยีย**” คุณจะพบกับดอกไฮเดรนเยีย กว่า 28,000 ดอก จาก 1,200 สายพันธุ์ ซึ่งแต่ละสายพันธุ์จะมีสีและลักษณะเฉพาะตัว ตั้งแต่สีฟ้า ม่วง ชมพู ไปจนถึงขาว มีทั้งพันธุ์หายากจากทั่วประเทศญี่ปุ่นที่รวบรวมโดยสมาคมไฮเดรนเยียญี่ปุ่นด้วย



## Afternoon ช่วงบ่าย

ชื่นชมความงามของดอกกุหลาบนานาพันธุ์ที่ “**สวนดอกไม้อิบารากิ**” สวนดอกไม้สุดโรแมนติกที่ปลั่งประกายตลอดทั้งปี รวบรวมกุหลาบไว้กว่า 900 สายพันธุ์ 30,000 ต้น เพลิดเพลินกับกลิ่นหอมละมุนและสีสันสดใส ท่ามกลางบรรยากาศธรรมชาติที่เงียบสงบ จุดเช็คอินสุดพิเศษสำหรับสายรักดอกไม้และการถ่ายภาพ



IBARAKI FLOWER PARK

รับประทานอาหารกลางวัน ณ ภัตตาคาร



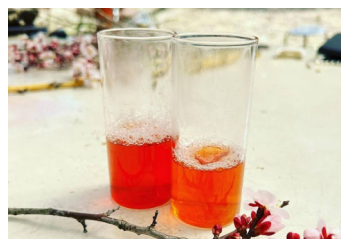
ออกแบบและสร้างสรรค์ผลงานศิลปะชิ้นเอกด้วยสีชมพูอ่อนหวานของดอกซากุระกับ “**กิจกรรมย้อมผ้าด้วยสีของดอกซากุระ**” เรียนรู้เทคนิคการย้อมผ้า และนำผลงานกลับบ้านเป็นที่ระลึก

เราจะพาทุกท่านไปเรียนรู้ขั้นตอนการย้อมสีผ้าด้วยดอกซากุระแบบธรรมชาติ ตั้งแต่การเตรียมดอกซากุระ การต้มสี และการย้อมผ้า เพื่อให้ได้ผลงานศิลปะชิ้นเอกที่เป็นเอกลักษณ์เฉพาะตัวของคุณเอง



MAKE SAKURA DYEING

รับประทานอาหารค่ำ ภายในโรงแรม





# Day 3

# Selected MENU ACCOMMODATION



## LUNCH

[JAPANESE SET]

สัมผัสความอร่อยแบบดั้งเดิมกับเซ็ทอาหารญี่ปุ่นตามฤดูกาล ที่ปรุงรสด้วยสูตรเฉพาะของทางร้าน



## DINNER [HOTEL]

[BUFFET]

ลิ้มลองรสชาติอาหารอันโอชะหลากหลายชนิดจากห้องอาหารภายในโรงแรม โดยฝีมือเชฟชั้นนำที่คัดสรรวัตถุดิบสดใหม่ ปรุงด้วยความพิถีพิถัน

หมายเหตุ: รูปภาพอาหารใช้เพื่อประกอบการโฆษณาเท่านั้น รายละเอียดเซ็ทเมนูอาหารอาจมีการเปลี่ยนแปลงได้ตามความเหมาะสมของแต่ละฤดูกาล โดยไม่จำเป็นต้องแจ้งให้ทราบล่วงหน้า



## HOTEL

KAMENOI HOTEL TSUKUBASAN

โรงแรมอนเซ็นที่ตั้งอยู่บนภูเขาสึกุะ จังหวัดอิบารากิ มอบประสบการณ์การพักผ่อนที่เรียบง่ายพร้อมทัศนียภาพอันงดงามของธรรมชาติรอบข้าง ห้องพักรองโรงแรมได้รับการออกแบบให้ผสมผสานระหว่างสไตล์ญี่ปุ่นดั้งเดิมและความสะดวกสบายสมัยใหม่



## ONSEN

ดื่มด่ำกับประสบการณ์อาบน้ำแร่แบบญี่ปุ่นแท้ๆ สัมผัสความผ่อนคลายไปกับน้ำแร่ธรรมชาติที่อุดมไปด้วยคุณค่าทางแร่ธาตุ ช่วยให้ร่างกายและจิตใจของคุณรู้สึกสดชื่นและกระปรี้กระเปร่า

หมายเหตุ: ห้องพักรวมเตียง หรือเสื่อทาทามิ ทางโรงแรมเป็นผู้กำหนด ไม่สามารถระบุได้



# Day 4

- ☀ ศาลเจ้าอิคาว่า สถานที่ศักดิ์สิทธิ์แห่งความรักและครอบครัว
- ☀ สัมผัสบรรยากาศเมืองเก่าที่ได้รับการอนุรักษ์ไว้อย่างดี
- ☀ ชมอาคารรูปทรงคล้ายเสาหินขนาดใหญ่ที่โดดเด่นและเป็นเอกลักษณ์



HIKAWA SHRINE

## Morning ช่วงเช้า

“ศาลเจ้าอิคาว่า” เป็นศาลเจ้าเก่าแก่ที่มีชื่อเสียงโด่งดังในเมืองคาวาโกเอะ จังหวัดไซตามะ มีอายุกว่า 1,500 ปี ผู้คนจึงมักมาขอพรเรื่องความรัก การแต่งงาน และความสูงในครอบครัว หนึ่งในไฮไลท์ที่พลาดไม่ได้ คือ การเสี่ยงเซียมซีปลาโท โดยจะใช้เบ็ดตกปลาที่เกี่ยวเชือกตรงปากปลาโท ตัวจิ้งจ้นมา และจะมีคำทำนายเสียบนอยู่ที่หางของปลาโท



## Afternoon ช่วงบ่าย

เดินเล่น “ถนนคุระซุกุริ” หนึ่งในไฮไลท์สำคัญของเมืองคาวาโกเอะ ที่ยังคงรักษาสถาปัตยกรรมแบบเอโดะเอาไว้ได้อย่างสมบูรณ์แบบ สิ่งที่น่าสนใจที่สุดของถนนคุระซุกุริคือโกดังไม้ขนาดใหญ่ที่มีผนังปูนสีขาวและหลังคาทรงหน้าจั่ว เรียงรายอยู่สองข้างทาง โกดังเหล่านี้เคยใช้สำหรับเก็บข้าวและสินค้าต่างๆ ในสมัยเอโดะ ปัจจุบันถูกปรับปรุงให้เป็นร้านค้า ร้านอาหาร และพิพิธภัณฑ์



KURAZUKURI STREET



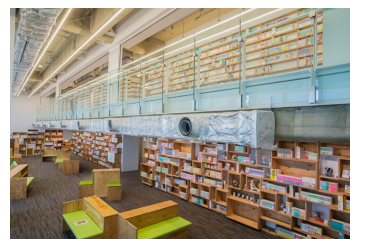
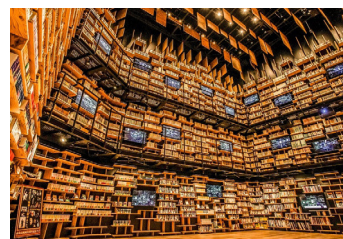
รับประทานอาหารกลางวัน ณ ภัตตาคาร



KADOKAWA CULTURE MUSEUM

รับประทานอาหารค่ำ ณ ภัตตาคาร

“พิพิธภัณฑ์วัฒนธรรมคาโดคาว่า” เป็นสถานที่ที่ผสมผสานศิลปะ วรรณกรรม และเทคโนโลยีเข้าด้วยกันอย่างลงตัว ตั้งอยู่ในย่านโทโกโรซาวะ จังหวัดไซตามะ ออกแบบโดยสถาปนิกชื่อดัง คุมะ เคนโกะ ตัวอาคารโดดเด่นด้วยดีไซน์ล้ำสมัยที่สร้างจากหินแกรนิตกว่า 20,000 ก้อน ภายในแบ่งออกเป็นหลายโซนที่น่าสนใจ ไม่ว่าจะเป็นพิพิธภัณฑ์ศิลปะ ห้องสมุดสุดอลังการที่รวบรวมหนังสือกว่า 25,000 เล่ม คาเฟ่ที่มีริมน้ำจากวรรณกรรมชื่อดัง รวมถึงพื้นที่จัดแสดงนิทรรศการที่เปลี่ยนแปลงไปตามฤดูกาล





# Day 4 Selected MENU ACCOMMODATION



## LUNCH

### [JAPANESE SET]

สัมผัสความอร่อยแบบดั้งเดิมกับเซ็ตอาหารญี่ปุ่นตามฤดูกาล ที่ปรุงรสด้วยสูตรเฉพาะของทางร้าน



## DINNER

### [BUFFET SHABU]

เต็มอิ่มบุฟเฟ่ต์ชาบูชาบูสไตล์ญี่ปุ่นที่โด่งดัง จากร้านบุฟเฟ่ต์ชื่อดังใจกลางย่านชินจูกุ เต็มไปด้วยเนื้อสัตว์ชั้นเลิศ ผักสดใหม่ น้ำซุปลวกกลมกล่อม และของหวานปิดท้ายแบบจุใจ

หมายเหตุ: รูปภาพอาหารใช้เพื่อประกอบการโฆษณาเท่านั้น รายละเอียดขีดเมนูอาหารอาจมีการเปลี่ยนแปลงได้ตามความเหมาะสมของแต่ละฤดูกาล โดยไม่จำเป็นต้องแจ้งให้ทราบล่วงหน้า



## HOTEL

### ASAKUSA VIEW HOTEL

#### [TWIN ROOM 26 SQ.M.]

โรงแรมตั้งอยู่ใจกลางย่านอาซากุสะ อันมีชีวิตชีวาของโตเกียว โรงแรมแห่งนี้โดดเด่นด้วยทัศนียภาพอันงดงามของโตเกียวสกายทรี และบริเวณโดยรอบใกล้เคียงแหล่งช้อปปิ้ง วัดเซ็นโซจิ ถนนนากามิเซะ และโตเกียวสกายทรี นอกจากนี้โรงแรมยังเชื่อมต่อกับสถานีรถไฟใต้ดิน อาซากุสะ ทำให้การเดินทางไปยังส่วนอื่นๆ ของโตเกียวเป็นเรื่องง่าย



หมายเหตุ: ห้องพักแบบเตียง หรือเสื่อทาทามิ ทางโรงแรมเป็นผู้กำหนด ไม่สามารถระบุได้



# Day 5

- ✦ อิสระวันฟรี เพลิดเพลินกับการช้อปปิ้งย่านใจกลางโตเกียว
- ✦ หรือ สนุกกับโตเกียวดิสนีย์ ดินแดนแห่งความฝันและจินตนาการ



FREE SHOPPING (FULL DAY) NO BUS

## Morning ช่วงเช้า

**อิสระช้อปปิ้งเต็มวัน (ไม่มีรถให้บริการ)** ให้ท่านได้สนุกกับการเลือกซื้อสินค้า เช่น ย่านชินจูกุ ย่านช้อปปิ้งที่ใหญ่ที่สุด เต็มไปด้วยห้างสรรพสินค้า ร้านค้า ร้านอาหาร บาร์ และสถานบันเทิงมากมาย เหมาะกับการช้อปปิ้งสินค้าแบรนด์เนม สินค้าแฟชั่น และของกิน หรือเลือกซื้อเสื้อผ้าแนวสตรีทแฟชั่น สุดชิบในย่านฮาราจูกุ ไปจนถึงแบรนด์เนมชั้นนำในย่านกินซ่า



## Afternoon ช่วงบ่าย

**เลือกซื้อทัวร์เสริม มีคฤศคทอริบายวิธีการซื้อตั๋วรถไฟ (ไม่รวมในค่าบริการ)** มีบริการส่งถึงหน้าสวนสนุก **“สวนสนุกโตเกียวดิสนีย์แลนด์”** สวนสนุกแห่งแรกของดิสนีย์ที่สร้างขึ้นนอกสหรัฐอเมริกา จำลองบรรยากาศจากดิสนีย์แลนด์ในแคลิฟอร์เนีย แบ่งเป็น 7 ธีมแลนด์ เต็มไปด้วยเครื่องเล่นสุดมันส์ ขบวนพาเหรดสุดอลังการ ร้านอาหาร และร้านค้ามากมาย

อิสระอาหารกลางวัน ตามอริยาศัย (ไม่รวมในรายการ)



TOKYO DISNEYLAND (NO BUS)



TOKYO DISNEYSEA

อิสระอาหารค่ำ ตามอริยาศัย (ไม่รวมในรายการ)

**เลือกซื้อทัวร์เสริม มีคฤศคทอริบายวิธีการซื้อตั๋วรถไฟ (ไม่รวมในค่าบริการ)** มีบริการส่งถึงหน้าสวนสนุก **“สวนสนุกโตเกียวดิสนีย์ซี”** สวนสนุกที่เน้นธีมเกี่ยวกับน้ำ ผสมผสานเรื่องราวจากนิยายและตำนานต่างๆ แบ่งเป็น 7 ธีมโซน เต็มไปด้วยเครื่องเล่นที่น่าตื่นเต้น การแสดงสุดอลังการ และร้านอาหารบรรยากาศสุดพิเศษ เหมาะสำหรับผู้ชื่นชอบความท้าทาย และการผจญภัย





# Day 5

# Selected MENU ACCOMMODATION

FREE LUNCH  
AT YOUR LEISURE

## LUNCH

อิสระอาหารกลางวันตามอัธยาศัย  
[ไม่รวมในรายการ]

FREE DINNER  
AT YOUR LEISURE

## DINNER

อิสระอาหารค่ำตามอัธยาศัย  
[ไม่รวมในรายการ]

หมายเหตุ: รูปภาพอาหารใช้เพื่อประกอบการโฆษณาเท่านั้น รายละเอียดขีดเมนูอาหารอาจมีการเปลี่ยนแปลงได้ตามความเหมาะสมของแต่ละฤดูกาล โดยไม่จำเป็นต้องแจ้งให้ทราบล่วงหน้า

## HOTEL

ASAKUSA VIEW HOTEL  
[TWIN ROOM 26 SQ.M.]

โรงแรมตั้งอยู่ใจกลางย่านอาซากุสะ อันมีชีวิตชีวาของโตเกียว โรงแรมแห่งนี้โดดเด่นด้วยทัศนียภาพอันงดงามของโตเกียวสกายทรี และบริเวณโดยรอบใกล้เคียงช้อปปิ้ง วัดเซ็นโซจิ ถนนนากามิเซะ และโตเกียวสกายทรี นอกจากนี้โรงแรมยังเชื่อมต่อกับสถานีรถไฟใต้ดิน อาซากุสะ ทำให้การเดินทางไปยังส่วนอื่นๆ ของโตเกียวเป็นเรื่องง่าย



หมายเหตุ: ห้องพักแบบเตียง หรือสี่กาทามิ ทางโรงแรมเป็นผู้กำหนด ไม่สามารถระบุได้



# Day 6

- ✦ ลิ้มรสซูชิ ซาซิมิ และอาหารทะเลนานาชาติที่ปรุงจากวัตถุดิบชั้นเลิศ
- ✦ ชมผลงานศิลปะที่สร้างสรรค์โดยทีมงานศิลปะดิจิทัลชื่อดัง teamLab
- ✦ สัมผัสบรรยากาศย้อนยุคสมัยเอโดะในแหล่งช้อปปิ้งสุดทันสมัย



TSUKIJI FISH MARKET

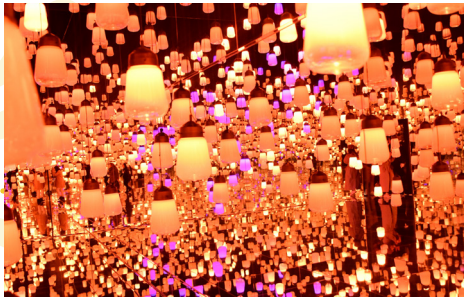
## Morning ช่วงเช้า

ดื่มด่ำกับบรรยากาศคึกคักที่ **"ตลาดปลาสึกิจิ"** แหล่งรวมวัตถุดิบชั้นเลิศใจกลางกรุงโตเกียว สัมผัสวิถีชีวิตการค้าขายแบบดั้งเดิมของชาวญี่ปุ่น ลิ้มลองอาหารทะเลสดใหม่ หลากหลายชนิด จากร้านค้ามากมาย ไม่ว่าจะเป็นซูชิ ซาซิมิ ปลาหมึกยักษ์ ปู หอยนางรม และอื่นๆอีกมากมาย



**"ทีมแลป แพลนเน็ต โตเกียว"** เป็นพิพิธภัณฑ์ศิลปะดิจิทัลที่มอบประสบการณ์สุดล้ำให้ผู้เข้าชมได้ดื่มด่ำไปกับศิลปะแบบอินเทอร์แอคทีฟ โดยผลงานศิลปะจะตอบสนองต่อการเคลื่อนไหวของร่างกาย ผู้เข้าชมจะได้เดินเท้าเปล่าผ่านพื้นที่จัดแสดงที่เต็มไปด้วยแสง สี และน้ำ สร้างความรู้สึกเหมือนหลุดเข้าไปในโลกเหนือจินตนาการ ไฮไลต์สำคัญ ได้แก่ ห้องที่เต็มไปด้วยกระจกสะท้อนและแสงไฟ, บ่อน้ำที่ตอบสนองต่อการเคลื่อนไหว และทุ่งดอกไม้ดิจิทัลที่เปลี่ยนแปลงตลอดเวลา

อิสระอาหารกลางวัน ตามอัธยาศัย (ไม่รวมในรายการ)



TEMLAB PLANETS TOKYO

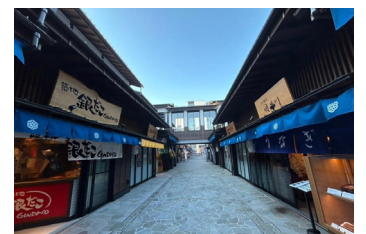


TOYOSU SENKYAKU BANRAI

อิสระอาหารค่ำ ตามอัธยาศัย (ไม่รวมในรายการ)

## Afternoon ช่วงบ่าย

**"โทโยสุ เซนเคียว บันไร"** สถานที่ท่องเที่ยวเปิดใหม่ล่าสุดในโตเกียว ที่นี่เป็นดังประตูสู่ดินแดนแห่งอดีต นำคุณย้อนเวลาไปสัมผัสบรรยากาศอันคึกคักของยุคเอโดะ เป็นแหล่งรวมร้านอาหารชั้นเลิศ และร้านค้าที่จำหน่ายสินค้าพื้นเมืองมากมาย





Day 6

夏季節  
プレミアム旅行社



18:20

## Narita International Airport

ออกเดินทางสู่ประเทศไทย โดยสายการบินเจแปนแอร์ไลน์ เที่ยวบินที่ JL 707



23:00

## Suvarnabhumi Airport

เดินทางถึงท่าอากาศยานสุวรรณภูมิ (ประเทศไทย) โดยสวัสดิภาพ พร้อมภาพความประทับใจ (ตารางการบินการเปลี่ยนแปลงได้ตามฤดูกาลและสถานการณ์ ทั้งนี้ขึ้นกับประกาศของสายการบิน)







# SEASON OF HYDRANGEAS @IBARAKI

11 - 16, 18 - 23 June 2025

Flight by **Japan Airlines** 

## PRICE LIST : 6 DAYS 4 NIGHTS



ประเภทผู้เดินทาง	ราคารวม (ทัวร์ + ตัวเครื่องบิน)	ราคาทัวร์ (ห้องพัก 2-3 ท่าน)	ราคาตัวเครื่องบิน ชั้นประหยัด	สำหรับพักเดี่ยว (ชำระเพิ่ม)
ผู้ใหญ่	74,500 บาท	55,500 บาท	19,000 บาท	
เด็ก 6-11 ปี (มีเตียง)	74,500 บาท	55,500 บาท	19,000 บาท	12,900 บาท
เด็ก 2-5 ปี (ไม่มีเตียง)	64,500 บาท	45,500 บาท	19,000 บาท	

\* ทารก (อายุไม่เกิน 2 ปี) ไม่มีเตียงนอน ไม่มีบริการอาหาร ไม่มีที่นั่งบนรถโค้ช โปรดสอบถามราคาตัวเครื่องบินเพิ่มเติม

**หมายเหตุ** กรุณาศึกษารายละเอียดทั้งหมดก่อนทำการจอง เมื่อท่านตกลงชำระเงินมัดจำและค่าทัวร์ทั้งหมด  
กับทางบริษัทแล้ว ทางบริษัทฯ จะถือว่าท่านได้ยอมรับเงื่อนไขและข้อตกลงต่างๆ ทั้งหมด

### การชำระเงิน

บริษัทฯ เรียกเก็บมัดจำ 30,000 บาท สำหรับการจองต่อหนึ่งที่นั่ง ภายหลังจากการทำการจอง 3 วัน สำหรับค่าทัวร์  
ส่วนที่เหลือทั้งหมด ชำระก่อนการเดินทาง 30 วัน หรือตามเงื่อนไขพิเศษทางบริษัทฯ กำหนด

(ทางบริษัทฯ อาจมีการเรียกเก็บค่าทัวร์ส่วนที่เหลือทั้งหมดก่อน 30 วัน อันเนื่องมาจากคณะที่เดินทางนั้นถูกจองเต็มเร็วกว่าปกติ  
หรือจำเป็นต้องออกตัวเครื่องบิน เพื่อเลี่ยงการเรียกเก็บเงินค่าธรรมเนียมเชื้อเพลิง และค่าภาษีสนามบินที่ทางสายการบิน  
มีการเปลี่ยนแปลงโดยไม่จำเป็นต้องแจ้งให้ทราบล่วงหน้า)



# อัตราค่าบริการนี้

## - รวม -



ตั๋วเครื่องบิน



มัคคุเทศก์



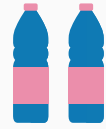
รถโค้ช  
ปรับอากาศ



ประกันภัย  
เดินทางต่างประเทศ

VAT 7%

ภาษีมูลค่าเพิ่ม  
ของค่าบริการ



น้ำดื่ม  
วันละ 2 ขวด



ค่าเข้าชมสถานที่



ที่พัก



อาหาร



## อัตราค่าบริการนี้ไม่รวม

- ▶ ค่าทำหนังสือเดินทางและค่าใช้จ่ายที่เป็นส่วนตัวที่ไม่ระบุไว้ในรายการ เช่น ค่าโทรศัพท์ ค่าชกรีด เป็นต้น
- ▶ ค่าทิปหัวหน้าทัวร์ มัคคุเทศก์ และพนักงานขับรถ หากบริการดี น่ารัก สามารถให้เป็นกำลังใจในการทำงานได้
- ▶ ค่าธรรมเนียมวีซ่าเข้าประเทศญี่ปุ่น (ถ้ามี)

## ประเภทห้องพักในโรงแรม

โรงแรมในประเทศญี่ปุ่นส่วนใหญ่จะแยกกันคนละชั้น โปรดทำความเข้าใจล่วงหน้า



Single Bed Room  
ห้องพักเตียงเดี่ยว

พักท่านเดียว มีค่าใช้จ่ายเพิ่มเติม



Twin Beds Room  
ห้องพักเตียงคู่

(สำหรับ 2 ท่าน)



Double Bed Room  
ห้องพักเตียงดับเบิล

ขนาดห้องเล็กกว่าเตียงคู่ ห้องพักมีจำกัด



Triple Bed Room  
ห้องพักสำหรับ 3 ท่าน

โรงแรมบางที่อาจไม่มีบริการในส่วนนี้

## การยกเลิกหรือเลื่อนการเดินทาง (ตามประกาศคณะกรรมการธุรกิจนำเที่ยวและมัคคุเทศก์)

- ▶ กรณียกเลิกการเดินทางไม่น้อยกว่า 30 วัน บริษัทสงวนสิทธิ์ เก็บค่าใช้จ่ายท่านละ 10,000 บาท
- ▶ กรณียกเลิกการเดินทางน้อยกว่า 30 วัน เก็บค่าใช้จ่าย 50% จากราคาทัวร์ทั้งหมด
- ▶ กรณียกเลิกการเดินทางน้อยกว่า 15 วัน บริษัทขอ เก็บค่าใช้จ่ายเต็มจำนวนตามราคาทัวร์ทั้งหมด

เนื่องจากขณะนี้ทางรัฐบาลญี่ปุ่นได้ประกาศให้โควิด 19 เป็นโรคประจำถิ่น ดังนั้นหากท่านยกเลิกการเดินทางอันสืบเนื่องจากติดโควิด 19 ก่อนการเดินทาง ทางบริษัทฯ ขอยึดเงื่อนไขการยกเลิกทัวร์ตามที่บริษัทฯ กำหนด



# สำคัญ



# เงื่อนไขและรายละเอียดการเดินทาง (กรุณาอ่านรายละเอียดทุกข้อ)

บริษัท คอมแพ็คเวลด์ จำกัด เปิดดำเนินการเพื่อเป็นตัวแทนในการนำเที่ยว ทุกเส้นทางทุกสถานที่ท่องเที่ยวที่นำเสนอในรายการทัวร์ได้วาง เส้นทางไว้ล่วงหน้าตามฤดูกาลตามความเหมาะสม โดยใช้ข้อมูลสถิติที่เก็บรวบรวมของปีก่อน ๆ ที่ผ่านมา และข้อมูลจากองค์การส่งเสริม การท่องเที่ยวประเทศญี่ปุ่นมาอ้างอิง แต่ไม่สามารถชี้วัดได้ว่าสภาพภูมิอากาศแต่ละปีจะเหมือนเดิม อาจมีการเปลี่ยนแปลงตามสภาวะ ความแปรปรวนทางธรรมชาติขึ้นในแต่ละภูมิภาคส่งผลโดยตรงต่อธรรมชาติ ผลิตผล ไม้ดอก ไม้ใบ และไม้ผล เป็นต้น ทั้งนี้บริษัทฯ พยายาม นำเสนอสิ่งใหม่ ๆ หมุนเวียนสลับกันไปทุกรายการ

บริษัทฯ สงวนสิทธิ์เปลี่ยนแปลงรายการทัวร์ตามความเหมาะสมให้สอดคล้องกับสถานการณ์ ข้อจำกัดด้านภูมิอากาศ ณ วันเดินทางจริง โดยจะ คำนึงถึงความปลอดภัย และประโยชน์สูงสุดของท่านลูกค้าโดยส่วนใหญ่เป็นหลัก

การเดินทางในแต่ละคณะจะต้องมีผู้โดยสารตามจำนวนขั้นต่ำที่ระบุในรายการ บริษัทฯ ขอสงวนสิทธิ์ในการเลื่อนหรือยกเลิกการเดินทาง หากคณะทัวร์มีผู้เดินทางต่ำกว่าที่ระบุไว้ข้างต้น โดยจะแจ้งให้ผู้เดินทางทราบล่วงหน้าอย่างน้อย 15 วันก่อนเดินทาง

ในกรณีที่ลูกค้าต้องการจองและซื้อตั๋วโดยสารการบินภายในประเทศ (ไทย) หรือใช้เส้นทางบินมาจากประเทศอื่น เพื่อร่วมทัวร์ในประเทศ ญี่ปุ่น ไม่ว่าจะเป็นการเดินทางก่อนหรือหลังจากคณะทัวร์นั้น ๆ กรุณาติดต่อสอบถามเจ้าหน้าที่ของบริษัทฯ ทุกครั้ง (กรณีที่ท่านออกตั๋วโดย มิได้แจ้งให้บริษัททราบล่วงหน้า ทางบริษัทฯ ไม่รับผิดชอบค่าใช้จ่ายที่เกิดขึ้นไม่ว่ากรณีใด)

กรณีกองตรวจคนเข้าเมืองทั้งในเมืองไทย และต่างประเทศ มีการปฏิเสธมิให้ท่านเดินทางเข้าหรือออกเมือง บริษัทฯ ไม่คืนค่าทัวร์ในทุกกรณี

บริษัทฯ ไม่รับผิดชอบต่อการถูกปฏิเสธหรือห้ามออกนอกประเทศ หรือปฏิเสธการเข้าประเทศของผู้เดินทางได้ เนื่องมาจากผู้เดินทางอาจมี สิ่งผิดกฎหมาย เอกสารเดินทางไม่ถูกต้อง ความประพฤติส่อไปในทางเสื่อมเสีย ภัยธรรมชาติ การประท้วง การก่อจลาจล ความล่าช้าการ เลื่อนหรือยกเลิกเที่ยวบิน และอุบัติเหตุที่เกิดจากความประมาทของนักท่องเที่ยวเอง

เมื่อท่านออกเดินทางไปกับคณะแล้ว งดใช้บริการรายการใดรายการหนึ่งหรือไม่เดินทางพร้อมคณะถือว่าท่านสละสิทธิ์ ไม่อาจเรียกร้อง ค่าบริการคืน ไม่ว่ากรณีใด ๆ ทั้งสิ้น

## ข้อกำหนดเกี่ยวกับด้านอาหาร (จำเป็นต้องแจ้งก่อนการเดินทางล่วงหน้า 30 วัน)

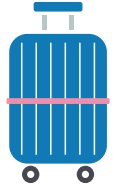
1. รายการอาหารที่ระบุไว้ อาจมีการเปลี่ยนแปลงได้ตามสถานการณ์ และความเหมาะสม โดยไม่จำเป็นต้องแจ้งให้ทราบล่วงหน้า
2. ข้อกำหนดสำหรับท่านที่ไม่ทานเนื้อปลา ตามหลักโภชนาการของทางประเทศญี่ปุ่น หมายถึง ท่านไม่สามารถทานเนื้อสัตว์น้ำอื่นใดได้ ทั้งหมด ไม่ว่าจะปลาหมึก หอย กุ้ง หรืออย่างอื่นอย่างใดก็ตาม ซึ่งอาหารที่ทางภัตตาคารจะเปลี่ยนให้ส่วนใหญ่จะเป็นเมนูที่เป็น ผักหรือเต้าหู้แทน
3. ส่วนกรณีที่มีแจ้งเกี่ยวกับข้อจำกัดเรื่องอาหาร เช่น ไม่ทานเนื้อสัตว์ (เนื้อวัว, เนื้อหมู, เนื้อไก่ หรืออื่นๆ) ไม่ทานชาชิมิหรือซูชิที่เป็น ของดิบ ท่านใดที่ไม่มีการแจ้งเกี่ยวกับข้อจำกัดเรื่องอาหาร (ล่วงหน้า) เมื่อเดินทางถึงประเทศญี่ปุ่นแล้วจะไม่สามารถขอเปลี่ยนแปลง รายการอาหารใด ๆ เพิ่มเติม โปรดทราบว่าหากท่านระบุไม่ทานเนื้อสัตว์ ภัตตาคารท้องถิ่นบางแห่งอาจเปลี่ยนเมนูให้ท่านได้เพียงผัก หรือเต้าหู้ หรือผลิตภัณฑ์ที่ทำจากหัวบุกเท่านั้น





# ตั๋วโดยสารและสายการบิน

น้ำหนักกระเป๋า  
23Kg. \* 2



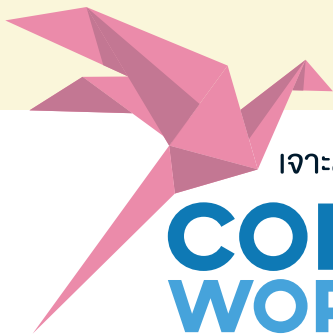
## 1. ตั๋วโดยสารหมู่คณะ

- 1.1 การเดินทางเป็นหมู่คณะ (ตั๋วชั้นประหยัด) ผู้โดยสารจะต้องเดินทางไป-กลับพร้อมกันเท่านั้น
- 1.2 ค่าธรรมเนียมน้ำมันเชื้อเพลิง ค่าประกันวินาศภัยทางอากาศ และค่าภาษีสนามบิน จะถูกคำนวณตามอัตราที่ทางสายการบินแจ้ง ค่าธรรมเนียม ณ วันออกราคาตั๋ว หากสายการบินเปลี่ยนแปลงอัตราค่าธรรมเนียมใด ๆ เพิ่มขึ้นในภายหลัง ถือเป็นค่าตัว เครื่องบินส่วนเพิ่มเติมที่ผู้เดินทางต้องเป็นผู้ชำระ
- 1.3 ตั๋วเดินทางหมู่คณะ ไม่สามารถใช้โมลในการเปลี่ยนระดับชั้นที่นั่งจากชั้นประหยัดเป็นชั้นธุรกิจได้ และไม่สามารถจองที่นั่ง Long Leg ได้ (ในกรณีที่ต้องการจองที่นั่ง Long Leg ต้องจองตั๋วเที่ยวเท่านั้น)
- 1.4 ที่นั่งบนเครื่องบินของกรุ๊ปทัวร์เป็นไปโดยสายการบินเป็นผู้กำหนด ซึ่งทางบริษัทฯ แจ้งค่าขอได้ตามขั้นตอน แต่ไม่สามารถเข้าไปแทรกแซงจัดการแทนได้
- 1.5 กรณีที่ทัวร์ออกตั๋วเครื่องบินไปแล้วลูกค้าไม่สามารถเดินทางได้ทางสายการบินไม่อนุญาตให้เปลี่ยนชื่อผู้เดินทางทุกกรณี บริษัทฯ ขอสงวนสิทธิ์ไม่คืนค่าบริการใด ๆ
- 1.6 ในกรณีแจ้งยกเลิกการเดินทางภายหลังบริษัทฯ ออกตั๋วเครื่องบินแล้ว ไม่สามารถขอคืนเงินได้ในทุกกรณี (เนื่องจากเป็นเงื่อนไขของสายการบิน)
- 1.7 กรุณาแจ้งเบอร์สมาชิกสะสมไมล์ตั้งแต่เริ่มจองตั๋ว โดยกรอกในใบข้อมูลที่ทางบริษัทฯ ส่งให้เพื่อสิทธิประโยชน์สูงสุดของท่านเอง ในวันเดินทางไปและกลับ กรุณาเก็บหางบัตรขึ้นเครื่องทุกใบไว้ตรวจสอบภายหลังเมื่อท่านเดินทางถึงเมืองไทยว่าได้รับไมล์สะสม เรียบร้อยแล้ว

## 2. สายการบิน

- 2.1 สำหรับผู้เดินทางซึ่งตั้งครรภ์ สตรีตั้งครรภ์ทุกอายุครรภ์ต้องอยู่ในดุลพินิจของแพทย์และครอบครัวว่าควรเดินทางหรือไม่ (โปรดแจ้งพนักงานทันทีเมื่อทำการจองตั๋ว) บริษัทฯ ขอเรียนว่าเราไม่อาจรับผิดชอบต่อเหตุการณ์ไม่คาดคิดใด ๆ จึงขอสงวนสิทธิ์ไม่รับ ผู้ร่วมเดินทางที่มีอายุครรภ์เกินกว่า 4 เดือน หรือผู้ที่เคยมีประวัติครรภ์เคยมีปัญหา หรือผู้ที่เคยมีประวัติการคลอดก่อนกำหนด
- 2.2 บริษัทฯ ยกเว้นการคืนเงินกรณีท่านแจ้งยกเลิกคณะที่ออกเดินทางในช่วงเทศกาลวันหยุดสำคัญทุกเทศกาล บริษัทฯ ต้องทำการ “ยืนยัน” ชำระมัดจำค่าตัวหรือชำระเต็มจำนวนกับสายการบิน โดยเฉพาะเที่ยวบินพิเศษ เช่น CHARTER FLIGHT ไม่มีการคืนเงินมัดจำหรือค่าตั๋วไม่ว่ายกเลิกเวลาใดและยกเลิกด้วยกรณีใด ๆ ทั้งสิ้น
- 2.3 กระเป๋าและสัมภาระเดินทาง (เป็นไปตามกฎของสายการบิน)
  - น้ำหนักกระเป๋าและสัมภาระเดินทาง สายการบินอนุญาตให้บรรทุกได้ทั้งเครื่องบิน 23 กิโลกรัม \* 2 ใบ = 46 กิโลกรัม ต่อท่าน (สำหรับผู้โดยสารในชั้นประหยัด) หากกรณีที่สัมภาระมีน้ำหนักเกิน ทางสายการบินมีสิทธิ์เรียกเก็บค่าธรรมเนียมเพิ่มได้
  - กระเป๋าที่สายการบินอนุญาตให้สามารถนำขึ้นเครื่องได้ จะต้องมือน้ำหนักไม่เกิน 10 กิโลกรัม และต้องมีสัดส่วนดังนี้ (กว้าง x ยาว x สูง) 25cm x 55cm x 40cm รวมกันไม่เกิน 115cm
- 2.4 บางรายการทัวร์ที่ต้องใช้สายการบินภายในประเทศน้ำหนักของกระเป๋าอาจถูกกำหนดให้ต่ำกว่ามาตรฐานได้ ทั้งนี้ขึ้นอยู่กับข้อกำหนดของแต่ละสายการบิน





เจาะลึกทุกมุม คุ่มค่าทุกทริป

**COMPAX**  
**WORLD** おもてなし



License No. 11/08451

# Experience the Premium Travel in Japan

プレミアム旅行、人生の価値



[info@compaxworld.com](mailto:info@compaxworld.com)



02 169 1766



[www.CompaxWorld.com](http://www.CompaxWorld.com)

สัมผัสประสบการณ์การท่องเที่ยวญี่ปุ่นแบบพรีเมียม  
เจาะลึกทุกมุม คุ่มค่าทุกทริป



\ ADD LINE /  
[@compaxworld](https://line.me/tv/@compaxworld)  
for more information

บริษัท คอมแพ็คเวิลด์ จำกัด

เลขที่ 559/201 หมู่บ้านนาพัฒนวิลาเสง  
ช.นนทรี 20 ถ.นนทรี แขวงช่องนนทรี  
เขตยานนาวา กรุงเทพมหานคร 10120

CONTACT US