



夏季節
 プレミアム
 旅行社



LITE DOKODEMO OSAKA

6 DAYS
 3 NIGHTS

31 May - 05 June, 23 - 28 July 2025

19 - 24 August, 02 - 07 September 2025

Flight by **Japan Airlines** 



LITE DOKODEMO OSAKA


31 May - 05 June, 23 - 28 July 2025


19 - 24 August, 02 - 07 September 2025

Flight by **Japan Airlines** 

 มี

 ไม่มี

 มือพิเศษ

 อนเซน

DAILY DESCRIPTION

ตารางรายการ

MEALS

เช้า / เกียง / ค่ำ

HOTEL

ที่พัก

DAY
01

Suvarnabhumi Airport

21:00 น. พร้อมกันที่อาคารผู้โดยสาร ชั้น 4
ประตูทางเข้าหมายเลข 7-8 เคาน์เตอร์ P
เดินทางโดยสายการบินเจแปนแอร์ไลน์



DAY
02

Japan Airlines (JL728) 00:25 - 08:00 น.

Kansai International Airport

เมืองปราสาทอูซุชิ - ชมซากปราสาทอูซุชิ - คิโนะซากิ อนเซน
เดินเล่นรอบๆ คลองคิโนะซากิ - อาน้ำแร่ธรรมชาติ

MIYAZU
MERCURE



DAY
03

มียาซุ - ล่องเรือเฟอร์รี่ ชมอ่าวอิเนะ และหมู่บ้านชาวประมง
ขึ้นจุดชมวิวะมาโนะ ฮาซิดาเตะ [Cable Car II Chair Lift]
นครโอซาก้า - อิมอร้อยกับบุฟเฟ่ต์ซาบุมิ เนื้อนุ่ม ผักสด
น้ำซุปรสดี

OSAKA
SARASA NAMBA

DAY
04

นครโอซาก้า - อีสะ-ซ้อปิ้งเต็มวัน (ไม่มีรถใต้บริการ)
หรือ เลือกซื้อทัวร์เสริม “ยูนิเวอร์แซล สตูดิโอ เจแปน”
(สามารถซื้อบัตรด่วนพิเศษเพิ่มได้ ไม่ต้องรอคิวงาน)

OSAKA
SARASA NAMBA

DAY
05

นครโอซาก้า - ศาลเจ้าสุมิโยชิ ไทวะ - ตลาดคุโรมง
โรงงานสึคิเก็งโกะ - อีสะ-ซ้อปิ้งริงคุ พรี่เมี่ยม เอ้าท์เลต
เมืองเซนัน - ท่าอากาศยานนานาชาติคินไซ



DAY
06

Kansai International Airport

Japan Airlines (JL727) 00:55 - 04:40 น.

Suvarnabhumi Airport (Thailand)



Day 1

夏季節
プレミアム
旅行社



21:00

Suvarnabhumi Airport

พร้อมกันที่ท่าอากาศยานสุวรรณภูมิ อาคารผู้โดยสารขาออกชั้น 4 เคาน์เตอร์ Q ประตูทางเข้าหมายเลข 7-8
เจ้าหน้าที่อำนวยความสะดวก ณ เคาน์เตอร์สายการบินเจแปนแอร์ไลน์

00:25

Day 2

Fly to Japan

ออกเดินทางจากกรุงเทพฯ ผู้ ท่าอากาศยานนานาชาติคินโซ (โอซาก้า) โดยสายการบินเจแปนแอร์ไลน์ เที่ยวบินที่ JL 728
(เวลาท้องถิ่นประเทศญี่ปุ่นเร็วกว่าประเทศไทย 2 ชั่วโมง กรุณาปรับเป็นเวลาท้องถิ่นเพื่อนัดหมาย)

หมายเหตุ

เคาน์เตอร์เช็คอินปิดบริการก่อนเวลาเครื่องออกอย่างน้อย 60 นาที หลังจากเช็คอินโดยสารทุกท่านได้รับบัตรขึ้นเครื่องแล้ว
กรุณาทำการตรวจสอบประตูขึ้นเครื่องกับหน้าจอมอนิเตอร์ก่อนขึ้นเครื่องอีกครั้ง เนื่องจากประตูขึ้นเครื่อง
อาจมีการเปลี่ยนแปลงได้ ซึ่งมาจากเหตุผลของทางสนามบินและสายการบิน จึงขอให้ผู้โดยสารทุกท่านพร้อมกัน
ณ ประตูขึ้นเครื่องก่อนเวลาเครื่องออกอย่างน้อย 30 นาที

Day 2

- ✦ สัมผัสเสน่ห์เมืองปราสาทเก่าแก่ “อิซูชิ” เดินเล่นในเมืองที่ยังคงกลิ่นอายญี่ปุ่นโบราณ
- ✦ สัมผัสบรรยากาศเมืองออนเซ็นสุดคลาสสิก เดินเล่นเลียบบน “คลองคิโนะซากิ” ที่เต็มไปด้วยยาสระผมและโรมันติก



IZUSHI CASTLE TOWN

Morning ช่วงเช้า

“อิซูชิ” เมืองเล็ก ๆ ในจังหวัดฮิโตะโกะ ที่ยังคงรักษาเสน่ห์ของเมืองปราสาทเก่าแก่ไว้ได้อย่างสมบูรณ์แบบ เหมือนย้อนเวลาไปสัมผัสบรรยากาศญี่ปุ่นในยุคเอโดะ



รับประทานอาหารกลางวัน ณ ภัตตาคาร

Afternoon ช่วงบ่าย

“ซากปราสาทอิซูชิ” เป็นซากปราสาทเก่าแก่ที่ตั้งอยู่ในเมืองโทโยโอกะ เดิมทีปราสาทแห่งนี้มีบทบาทสำคัญในฐานะศูนย์กลางอำนาจของแคว้นทาจิมะ แต่ในปัจจุบันเหลือเพียงซากปรักหักพังให้เราได้ชมความยิ่งใหญ่ในอดีต

อย่าพลาดแวะชม “หอนาฬิกาซันโคโระ” เป็นอีกหนึ่งแลนด์มาร์คสำคัญของเมืองอิซูชิ เชื่อกันว่าเป็นหอนาฬิกาที่เก่าแก่ที่สุดในญี่ปุ่น มีลักษณะเป็นหอไม้ขนาดใหญ่ สร้างขึ้นเพื่อบอกเวลาและส่งสัญญาณต่างๆในอดีต ปัจจุบันยังคงใช้งานได้และเป็นสัญลักษณ์ของเมือง



IZUSHI CASTLE TOWN



STROLL AROUND KINOSAKI CANAL

รับประทานอาหารค่ำ ภายในโรงแรม

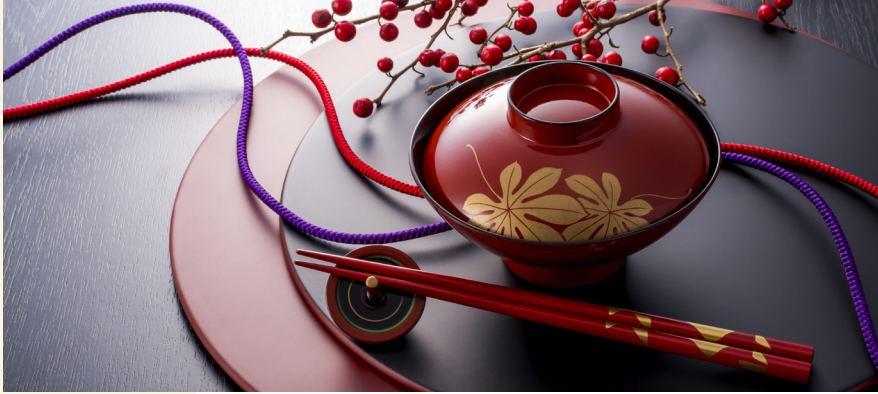


สัมผัสประสบการณ์อันแสนผ่อนคลายกับการเดินเล่นรอบๆ “คลองคิโนะซากิ” เมืองคิโนะซากิ เมืองแห่งน้ำพุร้อนชื่อดังของญี่ปุ่น เพลิดเพลินกับทัศนียภาพอันงดงาม ของบ้านเรือนไม้โบราณที่เรียงรายอยู่ริมคลอง สะพานไม้เก่าแก่ที่ทอดข้ามคลอง และต้นไม้อายุยืนยงให้ร่มเงา



Day 2

Selected MENU ACCOMMODATION



LUNCH

[JAPANESE SET]

สัมผัสความอร่อยแบบดั้งเดิมกับเซ็ตอาหารญี่ปุ่นตามฤดูกาล ที่ปรุงรสด้วยสูตรเฉพาะของทางร้าน



DINNER [HOTEL]

[BUFFET]

บริการท่านด้วยบุฟเฟ่ต์นานาชาติหลากหลายชนิดพิเศษ!! เครื่องดื่ม Soft Drink และ Alcohol ไม่อั้น

หมายเหตุ: รูปภาพอาหารใช้เพื่อประกอบการโฆษณาเท่านั้น รายละเอียดเซ็ตเมนูอาหารอาจมีการเปลี่ยนแปลงได้ตามความเหมาะสมของแต่ละฤดูกาล โดยไม่จำเป็นต้องแจ้งให้ทราบล่วงหน้า



HOTEL

MERCURE KYOTO MIYAZU HOTEL [STANDARD TWIN ROOM]

โรงแรมที่มีเอกลักษณ์เฉพาะตัว ตั้งอยู่ในเมืองมียาซุ จังหวัดเกียวโต โรงแรมแห่งนี้โดดเด่นด้วยการผสมผสานระหว่างสไตล์ร่วมสมัยและความเป็นญี่ปุ่นดั้งเดิมได้อย่างลงตัว



ONSEN

ดื่มด่ำกับประสบการณ์อาบน้ำแร่แบบญี่ปุ่นแท้ๆ สัมผัสความผ่อนคลายไปกับน้ำแร่ธรรมชาติที่อุดมไปด้วยคุณค่าทางแร่ธาตุ ช่วยให้ร่างกายและจิตใจของคุณรู้สึกสดชื่นและกระปรี้กระเปร่า

หมายเหตุ: ห้องพักแบบเตียง หรือเสื่อทาทามิ ทางโรงแรมเป็นผู้กำหนด ไม่สามารถระบุได้

Day 3

- ✦ “ล่องเรืออินะ” สัมผัสเสน่ห์ของหมู่บ้านชาวประมงในมุมมองใหม่
- ✦ “อะมาโนะ ฮาชิคาตะ” สวรรค์บนดินที่คุณต้องมาสัมผัส
- ✦ “นครโอซาก้า” เมืองแห่งรอยยิ้มและอาหารอร่อย



INE BAY CRUISE FERRY

Morning ช่วงเช้า

สัมผัสกับความงดงามของ “หมู่บ้านชาวประมงอินะ” ในมุมมองที่แตกต่างออกไป โดยการ “นั่งเรือ” ชมบ้านเรือนแบบฟุนายะ ที่ตั้งเรียงรายริมอ่าว สัมผัสบรรยากาศอันเงียบสงบของธรรมชาติ และได้เห็นวิถีชีวิตของชาวประมงอย่างใกล้ชิด นอกจากนี้ คุณยังจะได้ให้อาหารนกนางนวลที่บินมาใกล้เรืออีกด้วย



Afternoon ช่วงบ่าย

สัมผัสความตื่นตาตื่นใจกับมุมมองที่แตกต่างกัน ขึ้นสู่ “อะมาโนะ ฮาชิคาตะ” ด้วย Cable Car ชมวิวทะเลและสันทรายสุดอลังการ จากนั้น ลงมาอย่างชิลๆ ด้วย Chair Lift ที่มีต้นสนเรียงรายสองข้าง ทำให้ดูเหมือนสะพานสีเขียวทอดยาวสู่ทะเล จึงได้ชื่อว่า “สะพานสู่สวรรค์” เป็นหนึ่งในสามทิวทัศน์ที่สวยงามที่สุดของญี่ปุ่น

รับประทานอาหารกลางวัน ณ ภัตตาคาร



AMANOHASHIDATE



“นครโอซาก้า” เป็นเมืองใหญ่ที่มีชีวิตชีวา ตั้งอยู่ในภูมิภาคคันไซของประเทศญี่ปุ่น มีชื่อเสียงโด่งดังไปทั่วโลกในฐานะ “ครัวของญี่ปุ่น” ด้วยอาหารท้องถิ่นที่หลากหลายและอร่อยถูกปาก อีกทั้งยังเป็นเมืองที่มีวัฒนธรรมอันเป็นเอกลักษณ์ ผู้คนใจดีเป็นมิตร ทำให้นักท่องเที่ยวหลงใหลในเสน่ห์ของโอซาก้ากันอย่างมาก



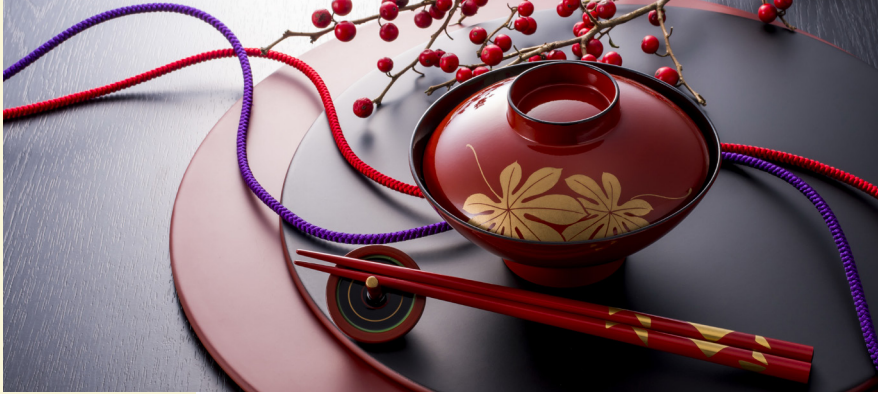
OSAKA

รับประทานอาหารกลางวัน ณ ภัตตาคาร



Day 3

Selected MENU ACCOMMODATION



LUNCH

[JAPANESE SET]

สัมผัสความอร่อยแบบดั้งเดิมกับเซ็ทอาหารญี่ปุ่น ตามฤดูกาล ที่ปรุงรสด้วยสูตรเฉพาะของทางร้าน



DINNER

[BUFFET SHABU]

เพลิดเพลินกับบุฟเฟ่ต์ชาบูชาบู จากร้านชาบูชาบู สุดฮิตในโอซาก้า ที่โดดเด่นด้วยเนื้อคุณภาพเยี่ยม หลากหลายชนิด ทั้งเนื้อวัว เนื้อหมู ผักสดนานาชนิด พร้อมน้ำซุปรสพิเศษในท้องถิ่น

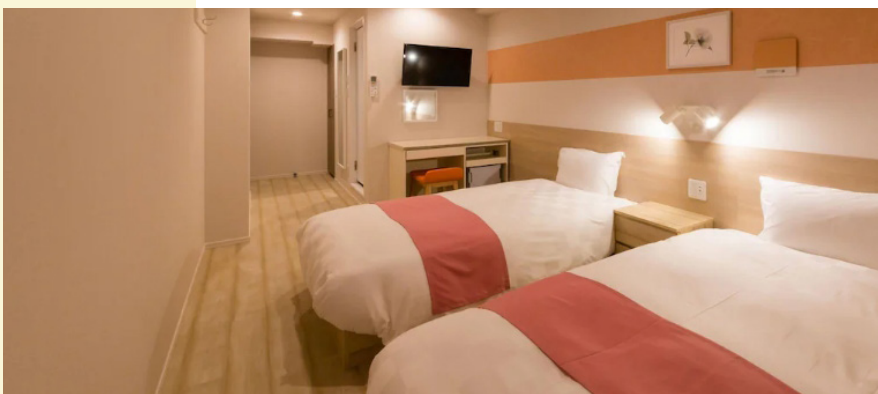
หมายเหตุ: รูปภาพอาหารใช้เพื่อประกอบการโฆษณาเท่านั้น รายละเอียดเพิ่มเติมบุอาหารอาจมีการเปลี่ยนแปลงได้ตามความเหมาะสมของแต่ละฤดูกาล โดยไม่จำเป็นต้องแจ้งให้ทราบล่วงหน้า



HOTEL

SARASA HOTEL NAMBA [STANDARD TWIN ROOM]

โรงแรมที่ตั้งอยู่ในทำเลที่สะดวกสบาย ในย่านนัมบะ ซึ่งเป็นย่านที่เต็มไปด้วยร้านค้า ร้านอาหาร และแหล่งบันเทิง โรงแรมแห่งนี้เหมาะสำหรับนักท่องเที่ยวที่ต้องการความสะดวกสบายในการเดินทาง



หมายเหตุ: ห้องพักแบบเตียง หรือเสื่อทาทามิ ทางโรงแรมเป็นผู้กำหนด ไม่สามารถระบุได้

Day 4

- ✦ อิสระวันฟรี เพลิดเพลินกับการช้อปปิ้งย่านใจกลางโอซาก้า
- ✦ หรือ สนุกกับ สวนสนุกยูนิเวอร์แซล สตูดิโอ เจแปน สวนสนุกที่นำเอาโลกแห่งภาพยนตร์และการ์ตูนมาไว้ในที่เดียว

Morning ช่วงเช้า



FREE SHOPPING

อิสระช้อปปิ้งเต็มวัน (ไม่มีรถโตเกียว) ให้ท่านได้สนุกกับการเลือกซื้อสินค้า **“ย่านชินโซบาชิ”** ถนนคนเดินที่ยาวกว่า 600 เมตร เต็มไปด้วยร้านค้ามากมายกว่า 200 ร้าน ให้คุณได้ช้อปปิ้งจนเพลิน ไม่ว่าจะเป็นเสื้อผ้าแฟชั่น เครื่องสำอาง ร้านขายยา ร้านดอกไม้โต๊ะร้าน 100 เยน ร้านอาหาร คาเฟ่ ของฝาก ครบครัน



อิสระอาหารกลางวันตามอัธยาศัย (ไม่รวมในรายการ)

Afternoon ช่วงบ่าย

เลือกซื้อทัวร์เสริม มีคฤหาสน์อธิบายวิธีการซื้อตั๋วรถไฟ (ไม่รวมในค่าบริการ) มีบริการส่งถึงหน้าสวนสนุก “สวนสนุกยูนิเวอร์แซล สตูดิโอ เจแปน” สวนสนุกสุดอลังการที่ตั้งอยู่ในเมืองโอซาก้า สวนสนุกแห่งนี้ได้รวบรวมเอาโลกแห่งภาพยนตร์และการ์ตูนชื่อดังมาไว้ที่นี่ ทำให้คุณได้สัมผัสประสบการณ์สุดตื่นเต้น และน่าจดจำราวกับก้าวเข้าไปอยู่ในโลกแห่งภาพยนตร์



UNIVERSAL STUDIO JAPAN



แฟน ๆ แฮร์รี่ พอตเตอร์ตัวจริง ต้องห้ามพลาดโซน **“The Wizarding World of Harry Potter”** โซนนี้ถูกสร้างขึ้นมาอย่างสมจริงราวกับหลุดออกมาจากหนังเลยทีเดียว ตั้งแต่หมู่บ้านฮอกวอตส์มีดอันศักดิ์สิทธิ์ ปราสาทฮอกวอตส์อันยิ่งใหญ่ ไปจนถึงร้านค้าต่างๆ ที่ขายของวิเศษมากมาย หรือเครื่องเล่นสุดตื่นเต้นอย่าง Harry Potter and the Forbidden Journey ที่จะพาคุณไปผจญภัยสุดมันส์ในโลกเวทมนตร์

“Super Nintendo World” โซนใหม่ล่าสุดที่พาคุณดื่มด่ำไปกับโลกแห่งวิดีโอเกมสุดคลาสสิก มาริโอ ที่แฟน ๆ เกมสักรุ่นต้องหลงรัก ด้วยการออกแบบที่สวยงามเหมือนหลุดออกมาจากจอทีวี พร้อมเครื่องเล่นสุดตื่นเต้นที่ใช้เทคโนโลยีสุดล้ำ ทำให้คุณรู้สึกเหมือนเป็นส่วนหนึ่งของเกมจริงๆ



UNIVERSAL STUDIO JAPAN

อิสระอาหารค่ำตามอัธยาศัย (ไม่รวมในรายการ)



Day 4

Selected MENU ACCOMMODATION

FREE LUNCH
AT YOUR LEISURE

LUNCH

อิสระอาหารกลางวัน ตามอัธยาศัย
[ไม่รวมในรายการ]

FREE DINNER
AT YOUR LEISURE

DINNER

อิสระอาหารค่ำ ตามอัธยาศัย
[ไม่รวมในรายการ]

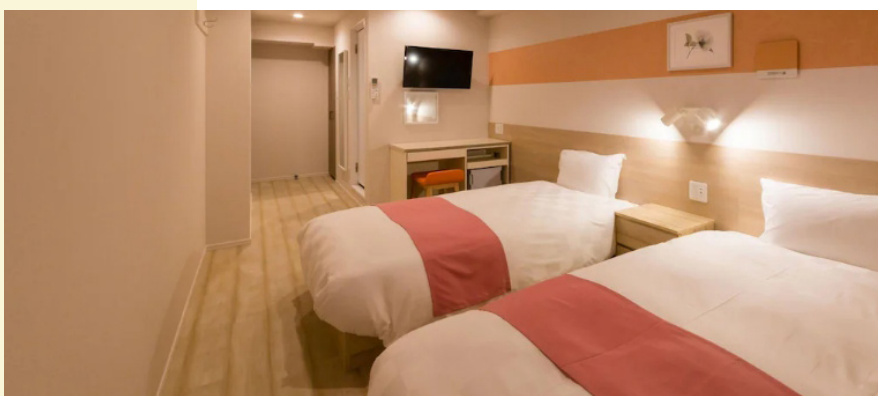
หมายเหตุ: รูปภาพอาหารใช้เพื่อประกอบการโฆษณาเท่านั้น รายละเอียดเพิ่มเติมอาหารอาจมีการเปลี่ยนแปลงได้ตามความเหมาะสมของแต่ละฤดูกาล โดยไม่จำเป็นต้องแจ้งให้ทราบล่วงหน้า



HOTEL

SARASA HOTEL NAMBA
[STANDARD TWIN ROOM]

โรงแรมที่ตั้งอยู่ในทำเลที่สะดวกสบาย ในย่านนัมบะ ซึ่งเป็นย่านที่เต็มไปด้วยร้านค้า ร้านอาหาร และแหล่งบันเทิง โรงแรมแห่งนี้เหมาะสำหรับนักท่องเที่ยวที่ต้องการความสะดวกสบายในการเดินทาง



หมายเหตุ: ห้องพักแบบเตียง หรือสี่กั๊กทางโรงแรมเป็นผู้กำหนด ไม่สามารถระบุได้

Day 5

- ✦ สักการะ ศาลเจ้าสุมิโยชิ โทอะ: เพื่อความเป็นสิริมงคล
- ✦ ตลาดคูโรมง ชิมอาหารทะเลสดใหม่หลากหลายชนิด
- ✦ ช้อปปิ้งสุดมันส์ ในราคาสุดว้าว พร้อมวิวทะเลสวยๆ

Morning ช่วงเช้า



SUMIYOSHI TAISHA

“ศาลเจ้าสุมิโยชิ โทอะ” เป็นหนึ่งในศาลเจ้าชินโตที่เก่าแก่และสำคัญที่สุดของญี่ปุ่น ตั้งอยู่ในเมืองโอซาก้า มีประวัติศาสตร์ยาวนานกว่า 2,000 ปี จุดเด่นของศาลเจ้าแห่งนี้คือ สะพานโค้งสีแดง ที่สวยงามและเป็นสัญลักษณ์ของศาลเจ้า



รับประทานอาหารกลางวัน ณ ภัตตาคาร

“ตลาดคูโรมง” ตลาดสดเก่าแก่ใจกลางโอซาก้า ขึ้นชื่อเรื่องความคึกคัก อาหารสดใหม่หลากหลาย และฉายา “ครัวแห่งโอซาก้า” ที่นี่มีร้านค้ากว่า 150 ร้าน เรียงรายไปด้วยอาหารทะเลสดๆ ปลาหลากหลายชนิด ผักผลไม้ อาหารแปรรูป รสชาติอร่อย และราคาไม่แพง



KUROMON MARKET



Afternoon ช่วงบ่าย

“โรงงานสึคิกิโช” โรงงานผลิตและร้านค้าขนมญี่ปุ่นชื่อดังในโอซาก้า ที่มีขนมปังเป็นสินค้าหลัก ขนมปังของที่นี่มีรสชาติอร่อยเป็นเอกลักษณ์ และมีให้เลือกหลากหลายรสชาติ ให้ท่านได้ชมกระบวนการผลิตขนมปังอย่างใกล้ชิด นอกจากนี้ยังมีคาเฟ่ให้บริการเครื่องดื่มและขนมหวานต่างๆด้วย

ช้อปปิ้ง “ริงกุ พรีเมียม เอ้าท์เลต” กับคอลเลกชันสินค้าแบรนด์ดังหลากหลาย ทั้งเสื้อผ้า รองเท้า และอื่นๆ อีกมากมาย ในราคาพิเศษที่คุณต้องร้องว้าว! พร้อมบรรยากาศสบายๆริมทะเล ที่คุณสามารถเดินเล่น ชมวิว และเพลิดเพลินกับการเลือกสรรสินค้าได้อย่างจุใจ



AOKISHOFUAN TSUKIGESHO FACTORY

อิสระอาหารค้ำตามอริยาศัย (ไม่รวมในรายการ)



Day 5

Selected MENU ACCOMMODATION



LUNCH

[JAPANESE SET]

สัมผัสความอร่อยแบบดั้งเดิมกับเซ็ทอาหารญี่ปุ่นตามฤดูกาล ที่ปรุงรสด้วยสูตรเฉพาะของทางร้าน



DINNER

อิสระอาหารค่ำ ตามอัธยาศัย [ไม่รวมในรายการ]

ท่านสามารถเลือกรับประทานอาหารค่ำได้ ภายใน Rinku Premium Outlet มีร้านอาหาร และ เครื่องดื่ม บริการแบบครบครัน

หมายเหตุ: รูปภาพอาหารใช้เพื่อประกอบการโฆษณาเท่านั้น รายละเอียดเซ็ทเมนูอาหารอาจมีการเปลี่ยนแปลงได้ตามความเหมาะสมของแต่ละฤดูกาล โดยไม่จำเป็นต้องแจ้งให้ทราบล่วงหน้า

Day 6

夏季節
プレミアム旅行社



00:55

Kansai International Airport

ออกเดินทางสู่ประเทศไทย โดยสายการบินเจแปนแอร์ไลน์ เที่ยวบินที่ JL 727



04:40

Suvarnabhumi Airport

เดินทางถึงท่าอากาศยานสุวรรณภูมิ (ประเทศไทย) โดยสวัสดิภาพ พร้อมภาพความประทับใจ (ตารางการบินการเปลี่ยนแปลงได้ตามฤดูกาลและสถานการณ์ ทั้งนี้ขึ้นกับประกาศของสายการบิน)





LITE DOKODEMO OSAKA

31 May - 05 June, 23 - 28 July 2025

19 - 24 August, 02 - 07 September 2025

Flight by **Japan Airlines** 

PRICE LIST : 6 DAYS 3 NIGHTS



ประเภทผู้เดินทาง	ราคารวม (ทัวร์ + ตัวเครื่องบิน)	ราคาทัวร์ (ห้องพัก 2-3 ท่าน)	ราคาตัวเครื่องบิน ชั้นประหยัด	สำหรับพักเดี่ยว (ชำระเพิ่ม)
ผู้ใหญ่	49,900 บาท	37,900 บาท	12,000 บาท	
เด็ก 6-11 ปี (มีเตียง)	49,900 บาท	37,900 บาท	12,000 บาท	6,000 บาท
เด็ก 2-5 ปี (ไม่มีเตียง)	45,900 บาท	33,900 บาท	12,000 บาท	

* ทารก (อายุไม่เกิน 2 ปี) ไม่มีเตียงนอน ไม่มีบริการอาหาร ไม่มีที่นั่งบนรถโค้ช โปรดสอบถามราคาตัวเครื่องบินเพิ่มเติม

หมายเหตุ กรุณาศึกษารายละเอียดทั้งหมดก่อนทำการจอง เมื่อท่านตกลงชำระเงินมัดจำและค่าทัวร์ทั้งหมดกับทางบริษัทแล้ว ทางบริษัทฯ จะถือว่าท่านได้ยอมรับเงื่อนไขและข้อตกลงต่างๆ ทั้งหมด

การชำระเงิน

บริษัทฯ เรียกเก็บมัดจำ 30,000 บาท สำหรับการจองต่อหนึ่งที่นั่ง หลังจากทำการจอง 3 วัน สำหรับค่าทัวร์ส่วนที่เหลือทั้งหมด ชำระก่อนการเดินทาง 30 วัน หรือตามเงื่อนไขพิเศษทางบริษัทฯ กำหนด

(ทางบริษัทฯ อาจมีการเรียกเก็บค่าทัวร์ส่วนที่เหลือทั้งหมดก่อน 30 วัน อันเนื่องมาจากคณะที่เดินทางนั้นถูกจองเต็มเร็วกว่าปกติ หรือจำเป็นต้องออกตัวเครื่องบิน เพื่อเลี่ยงการเรียกเก็บเงินค่าธรรมเนียมเชื้อเพลิง และค่าภาษีสนามบินที่ทางสายการบินมีการเปลี่ยนแปลงโดยไม่จำเป็นต้องแจ้งให้ทราบล่วงหน้า)

อัตราค่าบริการนี้

- รวม -



ตั๋วเครื่องบิน



มัคคุเทศก์



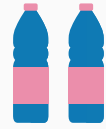
รถโค้ช
ปรับอากาศ



ประกันภัย
เดินทางต่างประเทศ

VAT 7%

ภาษีมูลค่าเพิ่ม
ของค่าบริการ



น้ำดื่ม
วันละ 2 ขวด



ค่าเข้าชมสถานที่



ที่พัก



อาหาร



อัตราค่าบริการนี้ไม่รวม

- ▶ ค่าทำหนังสือเดินทางและค่าใช้จ่ายที่เป็นส่วนตัวที่ไม่ระบุไว้ในรายการ เช่น ค่าโทรศัพท์ ค่าชกการ์ด เป็นต้น
- ▶ ค่าทิปหัวหน้าทัวร์ มัคคุเทศก์ และพนักงานขับรถ หากบริการดี น่ารัก สามารถให้เป็นกำลังใจในการทำงานได้
- ▶ ค่าธรรมเนียมวีซ่าเข้าประเทศญี่ปุ่น (ถ้ามี)

ประเภทห้องพักในโรงแรม

โรงแรมในประเทศญี่ปุ่นส่วนใหญ่จะแยกกันคนละชั้น โปรดทำความเข้าใจล่วงหน้า



Single Bed Room
ห้องพักเตียงเดี่ยว

พักท่านเดียว มีค่าใช้จ่ายเพิ่มเติม



Twin Beds Room
ห้องพักเตียงคู่

(สำหรับ 2 ท่าน)



Double Bed Room
ห้องพักเตียงดับเบิล

ขนาดห้องเล็กกว่าเตียงคู่ ห้องพักมีจำกัด



Triple Bed Room
ห้องพักสำหรับ 3 ท่าน

โรงแรมบางที่อาจไม่มีบริการในส่วนนี้

การยกเลิกหรือเลื่อนการเดินทาง (ตามประกาศคณะกรรมการธุรกิจนำเที่ยวและมัคคุเทศก์)

- ▶ กรณียกเลิกการเดินทางไม่น้อยกว่า 30 วัน บริษัทสงวนสิทธิ์ เก็บค่าใช้จ่ายท่านละ 10,000 บาท
- ▶ กรณียกเลิกการเดินทางน้อยกว่า 30 วัน เก็บค่าใช้จ่าย 50% จากราคาทัวร์ทั้งหมด
- ▶ กรณียกเลิกการเดินทางน้อยกว่า 15 วัน บริษัทขอ เก็บค่าใช้จ่ายเต็มจำนวนตามราคาทัวร์ทั้งหมด

เนื่องจากขณะนี้ทางรัฐบาลญี่ปุ่นได้ประกาศให้โควิด 19 เป็นโรคประจำถิ่น ดังนั้นหากท่านยกเลิกการเดินทางอันสืบเนื่องจากติดโควิด 19 ก่อนการเดินทาง ทางบริษัทฯ ขอยึดเงื่อนไขการยกเลิกทัวร์ตามที่บริษัทฯ กำหนด

สำคัญ



เงื่อนไขและรายละเอียดการเดินทาง (กรุณาอ่านรายละเอียดทุกข้อ)

บริษัท คอมแพ็คเวลด์ จำกัด เปิดดำเนินการเพื่อเป็นตัวแทนในการนำเที่ยว ทุกเส้นทางทุกสถานที่ท่องเที่ยวที่นำเสนอในรายการทัวร์ได้วาง เส้นทางไว้ล่วงหน้าตามฤดูกาลตามความเหมาะสม โดยใช้ข้อมูลสถิติที่เก็บรวบรวมของปีก่อน ๆ ที่ผ่านมา และข้อมูลจากองค์การส่งเสริม การท่องเที่ยวประเทศญี่ปุ่นมาอ้างอิง แต่ไม่สามารถชี้วัดได้ว่าสภาพภูมิอากาศแต่ละปีจะเหมือนเดิม อาจมีการเปลี่ยนแปลงตามสภาวะ ความแปรปรวนทางธรรมชาติขึ้นในแต่ละภูมิภาคส่งผลโดยตรงต่อธรรมชาติ ผลิตผล ไม้ดอก ไม้ใบ และไม้ผล เป็นต้น ทั้งนี้บริษัทฯ พยายาม นำเสนอสิ่งใหม่ ๆ หมุนเวียนสลับกันไปทุกรายการ

บริษัทฯ สงวนสิทธิ์เปลี่ยนแปลงรายการทัวร์ตามความเหมาะสมให้สอดคล้องกับสถานการณ์ ข้อจำกัดด้านภูมิอากาศ ณ วันเดินทางจริง โดยจะ คำนึงถึงความปลอดภัย และประโยชน์สูงสุดของท่านลูกค้าโดยส่วนใหญ่เป็นหลัก

การเดินทางในแต่ละคณะจะต้องมีผู้โดยสารตามจำนวนขั้นต่ำที่ระบุในรายการ บริษัทฯ ขอสงวนสิทธิ์ในการเลื่อนหรือยกเลิกการเดินทาง หากคณะทัวร์มีผู้เดินทางต่ำกว่าที่ระบุไว้ข้างต้น โดยจะแจ้งให้ผู้เดินทางทราบล่วงหน้าอย่างน้อย 15 วันก่อนเดินทาง

ในกรณีที่ลูกค้าต้องการจองและซื้อตั๋วโดยสารการบินภายในประเทศ (ไทย) หรือใช้เส้นทางบินมาจากประเทศอื่น เพื่อร่วมทัวร์ในประเทศ ญี่ปุ่น ไม่ว่าจะเป็นการเดินทางก่อนหรือหลังจากคณะทัวร์นั้น ๆ กรุณาติดต่อสอบถามเจ้าหน้าที่ของบริษัทฯ ทุกครั้ง (กรณีที่ท่านออกตั๋วโดย มิได้แจ้งให้บริษัททราบล่วงหน้า ทางบริษัทฯ ไม่รับผิดชอบค่าใช้จ่ายที่เกิดขึ้นไม่ว่ากรณีใด)

กรณีกองตรวจคนเข้าเมืองทั้งในเมืองไทย และต่างประเทศ มีการปฏิเสธมิให้ท่านเดินทางเข้าหรือออกเมือง บริษัทฯ ไม่คืนค่าทัวร์ในทุกกรณี

บริษัทฯ ไม่รับผิดชอบต่อการถูกปฏิเสธหรือห้ามออกนอกประเทศ หรือปฏิเสธการเข้าประเทศของผู้เดินทางได้ เนื่องมาจากผู้เดินทางอาจมี สิ่งผิดกฎหมาย เอกสารเดินทางไม่ถูกต้อง ความประพฤติส่อไปในทางเสื่อมเสีย ภัยธรรมชาติ การประท้วง การก่อจลาจล ความล่าช้าการ เลื่อนหรือยกเลิกเที่ยวบิน และอุบัติเหตุที่เกิดจากความประมาทของนักท่องเที่ยวเอง

เมื่อท่านออกเดินทางไปกับคณะแล้ว งดใช้บริการรายการใดรายการหนึ่งหรือไม่เดินทางพร้อมคณะถือว่าท่านสละสิทธิ์ ไม่อาจเรียกร้อง ค่าบริการคืน ไม่ว่ากรณีใด ๆ ทั้งสิ้น

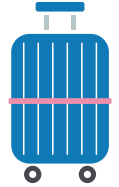
ข้อกำหนดเกี่ยวกับด้านอาหาร (จำเป็นต้องแจ้งก่อนการเดินทางล่วงหน้า 30 วัน)

1. รายการอาหารที่ระบุไว้ อาจมีการเปลี่ยนแปลงได้ตามสถานการณ์ และความเหมาะสม โดยไม่จำเป็นต้องแจ้งให้ทราบล่วงหน้า
2. ข้อกำหนดสำหรับท่านที่ไม่ทานเนื้อปลา ตามหลักโภชนาการของทางประเทศญี่ปุ่น หมายถึง ท่านไม่สามารถทานเนื้อสัตว์น้ำอื่นใดได้ ทั้งหมด ไม่ว่าจะเป็ปลาหมึก หอย กุ้ง หรืออย่างอื่นอย่างใดก็ตาม ซึ่งอาหารที่ทางภัตตาคารจะเปลี่ยนให้ส่วนใหญ่จะเป็นเมนูที่เป็น ผักหรือเต้าหู้แทน
3. ส่วนกรณีที่มีแจ้งเกี่ยวกับข้อจำกัดเรื่องอาหาร เช่น ไม่ทานเนื้อสัตว์ (เนื้อวัว, เนื้อหมู, เนื้อไก่ หรืออื่นๆ) ไม่ทานชาชิมิหรือซูชิที่เป็น ของดิบ ท่านใดที่ไม่มีการแจ้งเกี่ยวกับข้อจำกัดเรื่องอาหาร (ล่วงหน้า) เมื่อเดินทางถึงประเทศญี่ปุ่นแล้วจะไม่สามารถขอเปลี่ยนแปลง รายการอาหารใด ๆ เพิ่มเติม โปรดทราบว่าหากท่านระบุไม่ทานเนื้อสัตว์ ภัตตาคารท้องถิ่นบางแห่งอาจเปลี่ยนเมนูให้ท่านได้เพียงผัก หรือเต้าหู้ หรือผลิตภัณฑ์ที่ทำจากหัวบุกเท่านั้น



ตั๋วโดยสารและสายการบิน

น้ำหนักกระเป๋า
23Kg. * 2

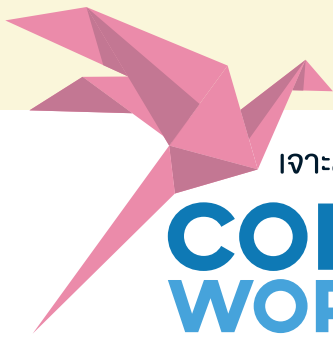


1. ตั๋วโดยสารหมู่คณะ

- 1.1 การเดินทางเป็นหมู่คณะ (ตั๋วชั้นประหยัด) ผู้โดยสารจะต้องเดินทางไป-กลับพร้อมกันเท่านั้น
- 1.2 ค่าธรรมเนียมน้ำมันเชื้อเพลิง ค่าประกันวินาศภัยทางอากาศ และค่าภาษีสนามบิน จะถูกคำนวณตามอัตราที่ทางสายการบินแจ้ง ค่าธรรมเนียม ณ วันออกราคาตั๋ว หากสายการบินเปลี่ยนแปลงอัตราค่าธรรมเนียมใด ๆ เพิ่มขึ้นในภายหลัง ถือเป็นค่าตัว เครื่องบินส่วนเพิ่มเติมที่ผู้เดินทางต้องเป็นผู้ชำระ
- 1.3 ตั๋วเดินทางหมู่คณะ ไม่สามารถใช้โมลในการเปลี่ยนระดับชั้นที่นั่งจากชั้นประหยัดเป็นชั้นธุรกิจได้ และไม่สามารถจองที่นั่ง Long Leg ได้ (ในกรณีที่ต้องการจองที่นั่ง Long Leg ต้องจองตั๋วเที่ยวเท่านั้น)
- 1.4 ที่นั่งบนเครื่องบินของกรุ๊ปทัวร์เป็นไปโดยสายการบินเป็นผู้กำหนด ซึ่งทางบริษัทฯ แจ้งค่าขอได้ตามขั้นตอน แต่ไม่สามารถเข้าไปแทรกแซงจัดการแทนได้
- 1.5 กรณีที่ทัวร์ออกตั๋วเครื่องบินไปแล้วลูกค้าไม่สามารถเดินทางได้ทางสายการบินไม่อนุญาตให้เปลี่ยนชื่อผู้เดินทางทุกกรณี บริษัทฯ ขอสงวนสิทธิ์ไม่คืนค่าบริการใด ๆ
- 1.6 ในกรณีแจ้งยกเลิกการเดินทางภายหลังบริษัทฯ ออกตั๋วเครื่องบินแล้ว ไม่สามารถขอคืนเงินได้ในทุกกรณี (เนื่องจากเป็นเงื่อนไขของสายการบิน)
- 1.7 กรุณาแจ้งเบอร์สมาชิกสะสมไมล์ตั้งแต่เริ่มจองตั๋ว โดยกรอกในใบข้อมูลที่ทางบริษัทฯ ส่งให้เพื่อสิทธิประโยชน์สูงสุดของท่านเอง ในวันเดินทางไปและกลับ กรุณาเก็บหางบัตรขึ้นเครื่องทุกใบไว้ตรวจสอบภายหลังเมื่อท่านเดินทางถึงเมืองไทยว่าได้รับไมล์สะสม เรียบร้อยแล้ว

2. สายการบิน

- 2.1 สำหรับผู้เดินทางซึ่งตั้งครรภ์ สตรีตั้งครรภ์ทุกอายุครรภ์ต้องอยู่ในดุลพินิจของแพทย์และครอบครัวว่าควรเดินทางหรือไม่ (โปรดแจ้งพนักงานทันทีเมื่อทำการจองตั๋ว) บริษัทฯ ขอเรียนว่าเราไม่อาจรับผิดชอบต่อเหตุการณ์ไม่คาดคิดใด ๆ จึงขอสงวนสิทธิ์ไม่รับ ผู้ร่วมเดินทางที่มีอายุครรภ์เกินกว่า 4 เดือน หรือผู้ที่เคยมีประวัติครรภ์เคยมีปัญหา หรือผู้ที่เคยมีประวัติการคลอดก่อนกำหนด
- 2.2 บริษัทฯ ยกเว้นการคืนเงินกรณีท่านแจ้งยกเลิกคณะที่ออกเดินทางในช่วงเทศกาลวันหยุดสำคัญทุกเทศกาล บริษัทฯ ต้องทำการ “ยืนยัน” ชำระมัดจำค่าตัวหรือชำระเต็มจำนวนกับสายการบิน โดยเฉพาะเที่ยวบินพิเศษ เช่น CHARTER FLIGHT ไม่มีการคืนเงินมัดจำหรือค่าตั๋วไม่ว่ายกเลิกเวลาใดและยกเลิกด้วยกรณีใด ๆ ทั้งสิ้น
- 2.3 กระเป๋าและสัมภาระเดินทาง (เป็นไปตามกฎของสายการบิน)
 - น้ำหนักกระเป๋าและสัมภาระเดินทาง สายการบินอนุญาตให้บรรทุกได้ต่อเครื่องบิน 23 กิโลกรัม * 2 ใบ = 46 กิโลกรัม ต่อท่าน (สำหรับผู้โดยสารในชั้นประหยัด) หากกรณีที่สัมภาระมีน้ำหนักเกิน ทางสายการบินมีสิทธิ์เรียกเก็บค่าธรรมเนียมเพิ่มได้
 - กระเป๋าที่สายการบินอนุญาตให้สามารถนำขึ้นเครื่องได้ จะต้องมือน้ำหนักไม่เกิน 10 กิโลกรัม และต้องมีสัดส่วนดังนี้ (กว้าง x ยาว x สูง) 25cm x 55cm x 40cm รวมกันไม่เกิน 115cm
- 2.4 บางรายการทัวร์ที่ต้องใช้สายการบินภายในประเทศน้ำหนักของกระเป๋าอาจถูกกำหนดให้ต่ำกว่ามาตรฐานได้ ทั้งนี้ขึ้นอยู่กับข้อกำหนดของแต่ละสายการบิน



เจาะลึกทุกมุม คุ่มค่าทุกทริป

COMPAX
WORLD おもてなし



License No. 11/08451

Experience the Premium Travel in Japan

プレミアム旅行、人生の価値



info@compaxworld.com



02 169 1766



www.CompaxWorld.com

สัมผัสประสบการณ์การท่องเที่ยวญี่ปุ่นแบบพรีเมียม
เจาะลึกทุกมุม คุ่มค่าทุกทริป



SCAN
ME

\ ADD LINE /
[@compaxworld](https://line.me/tv/p/@compaxworld)
for more information

บริษัท คอมแพ็คเวิลด์ จำกัด

เลขที่ 559/201 หมู่บ้านนาพัฒนาวิลเลจ
ช.นนท์ 20 ถ.นนท์ แขวงช่องนนท์
เขตยานนาวา กรุงเทพมหานคร 10120

CONTACT US