



もみじ
 プレミアム旅行

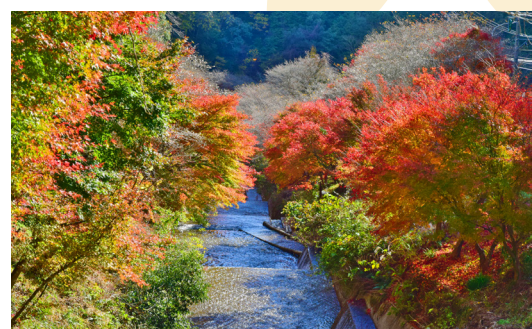
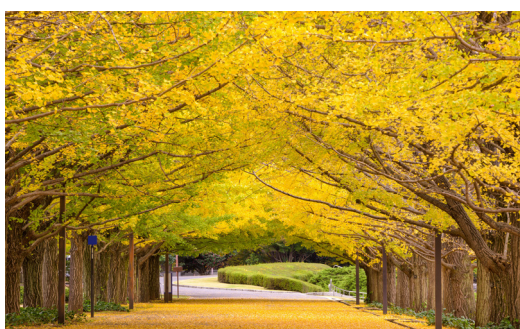
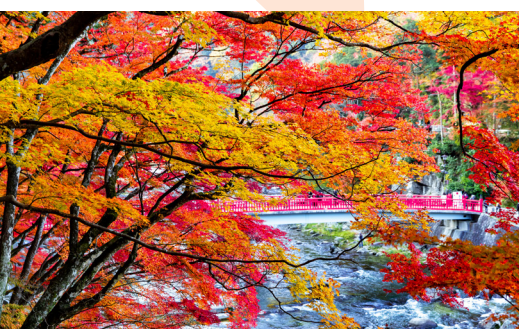


OBARA AUTUMN SAKURA & KORANKEI (PROMOTION)

7 DAYS
 4 NIGHTS

20 - 26 November 2024

Flight by **Japan Airlines** 



Travel INDEX

20 NOV



Suvarnabhumi Airport

21:00 น. พร้อมกันที่ท่าอากาศยานสุวรรณภูมิ
อาคารผู้โดยสารขาออก ชั้น 4 เคาน์เตอร์ R

21 NOV



Japan Airlines (JL728) 00:55 - 08:10 น.

Kansai International Airport

เมืองอาราชิยาม่า (จังหวัดเกียวโต) - สะพานโทเก็ตสึเคียว
วัดโทฟุคุจิ - เมืองนาโกย่า (จังหวัดไอจิ)

22 NOV



เมืองโทโยตะ - ชมใบไม้เปลี่ยนสีพร้อมซิกซิกซิก
สวนโอบาระ ฟูโรโอ - ชมใบไม้เปลี่ยนสีหุบเขาโคริงเคย์
เมืองฮามามัทสึ (จังหวัดชิซูโอกะ)

23 NOV



นั่งกระเช้าลอยฟ้านิฮงไดระ - ศาลเจ้าคุโนฮิชิ โทโชกุ
เมืองโกเทมบะ - ซ้อปิ้ง โทเทมบะ พรีเมียม เอ้าท์เล็ต
อาบน้ำแร่ญี่ปุ่นพร้อมชมวิวฟูจิสุดตระการตา

24 NOV



เมืองทาจิวา (มหานครโตเกียว)

ชมอุโมงค์ต้นแปะก๊วย สวนสาธารณะโซวะคิเน็น
ซ้อปิ้งย่านชินจูกุ - อิมเมอร์กับบุฟเฟ่ต์ซาบูซาบู

25 NOV



นมัสการเจ้าแม่กวนอิม วัดอาซากุสะ - ตลาดปลาสึกิจิ
เมืองโอไดบะ - ศูนย์การค้าไดเวอร์ซิตีโตเกียวพลาซ่า
สนามบีนฮานเดะ

26 NOV



Haneda Airport

Japan Airlines (JL033) 01:20 - 05:50 น.
Suvarnabhumi Airport



20 November 2024

もみじ
プレミアム旅行



21:00

Suvarnabhumi Airport

พร้อมกันที่สนามบินนานาชาติสุวรรณภูมิ อาคารผู้โดยสารขาออกชั้น 4 เคาน์เตอร์ R ประตูทางเข้าหมายเลข 7
เจ้าหน้าที่อำนวยความสะดวก ณ เคาน์เตอร์สายการบินเจแปนแอร์ไลน์

00:55 (21 November 2024)

Fly to Japan

ออกเดินทางจากกรุงเทพฯ โดยสายการบินเจแปนแอร์ไลน์ เที่ยวบินที่ JL728
(เวลาท้องถิ่นประเทศญี่ปุ่นเร็วกว่าประเทศไทย 2 ชั่วโมง กรุณาปรับเป็นเวลาท้องถิ่นเพื่อนัดหมาย)

หมายเหตุ

เคาน์เตอร์เช็คอินปิดบริการก่อนเวลาเครื่องออกอย่างน้อย 60 นาที หลังจากที่ผู้โดยสารทุกท่านได้รับบัตรขึ้นเครื่องแล้วกรุณาทำการตรวจสอบประตูขึ้นเครื่องกับหน้าจอมอนิเตอร์ก่อนขึ้นเครื่องอีกครั้ง เนื่องจากประตูขึ้นเครื่องอาจมีการเปลี่ยนแปลงได้ ซึ่งมาจากเหตุผลของทางสนามบินและสายการบิน จึงขอให้ผู้โดยสารทุกท่านพร้อมกัน ณ ประตูขึ้นเครื่องก่อนเวลาเครื่องออกอย่างน้อย 30 นาที

21 November 2024

- ✦ ถ่ายรูปกับ สะพานโทเกกสึเคียว สัญลักษณ์ของอาราชิยาม่า
- ✦ ต้มด่ำกับความงามของใบไม้เปลี่ยนสีที่ วัดโทฟูคุจิ
- ✦ ลิ้มรส มิโสะคัตสึ อาหารขึ้นชื่อของนาโงย่า

Morning ช่วงเช้า

“อาราชิยาม่า” เปรียบเสมือนอัญมณีล้ำค่าของเมืองเกียวโต ดึงดูดนักท่องเที่ยวด้วยเสน่ห์อันหลากหลาย ผสมผสานธรรมชาติอันงดงาม วัฒนธรรมเก่าแก่ และประวัติศาสตร์อันยาวนาน



รับประทานอาหารกลางวัน ณ ภัตตาคาร

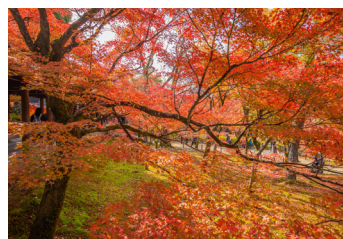
Afternoon ช่วงบ่าย

“สะพานโทเกกสึเคียว” เปรียบเสมือนสัญลักษณ์อันโด่งดังของเมือง มีประวัติศาสตร์ยาวนานกว่า 1,200 ปี โดดเด่นด้วยรูปทรงโค้งมน ผสมผสานความงามแบบดั้งเดิมของญี่ปุ่น ทอดยาวผ่านทิวทัศน์อันงดงามของภูเขาและแม่น้ำ สร้างภาพที่ตราตรึงใจ



ต้มด่ำกับความงดงามของใบไม้เปลี่ยนสี ณ “วัดโทฟูคุจิ” หนึ่งในจุดชมใบไม้เปลี่ยนสีที่โด่งดังที่สุดในเกียวโต เมื่อกว่า 2,000 ต้น จะเปลี่ยนสีเป็นสีแดง ส้ม เหลือง ไล่เฉดสีอย่างงดงาม ธรรมชาติกับภาพทิวทัศน์ที่เชื่อมไปด้วยมนต์เสน่ห์

ไฮไลท์ของที่นี่คือ “สะพานสิทเทนเคียว” สะพานไม้ยาว 100 เมตร ทอดยาวท่ามกลางแมกไม้สีส้มสดใส สร้างวิวทิวทัศน์อันงดงามราวกับภาพวาด



รับประทานอาหารค่ำ ณ ภัตตาคาร

22 November 2024

- ✦ ชมความงามของดอกซากุระที่บ้านสะพรังพร้อมใบไม้เปลี่ยนสี
- ✦ หุบเขาโคริงเคย์ สวรรค์ของนักชมใบไม้เปลี่ยนสี
- ✦ ฮามามัทสึ เมืองแห่งดนตรี ประวัติศาสตร์ และธรรมชาติ

Morning ช่วงเช้า

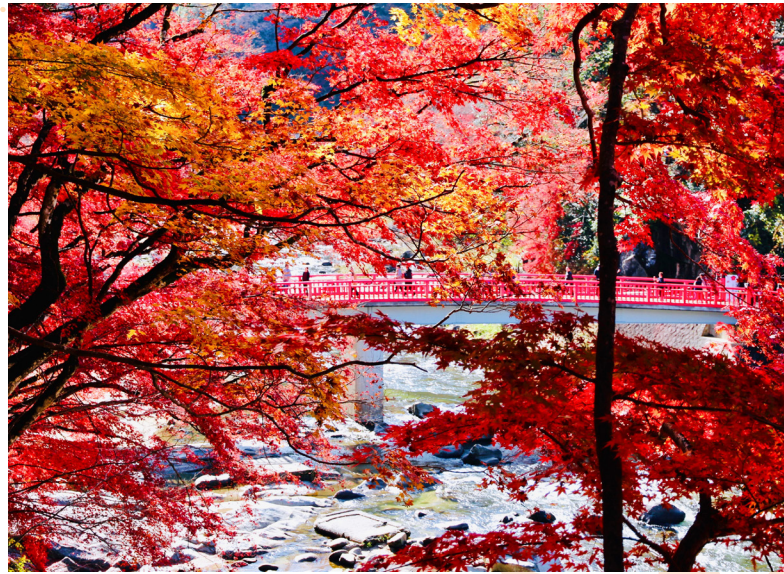
ชมความมหัศจรรย์ของ “สวนโอบาระ ฟุโรโอะ” เมื่อฤดูใบไม้ร่วงมาเยือน สีสิ้นของธรรมชาติกลับกลายเป็นภาพวาดอันงดงาม ใบไม้เปลี่ยนสีจากเขียวจืดกลายเป็นสีเหลือง ทอง ส้ม แดง แซมด้วยสีชมพูของซากุระที่บ้านสะพรัง กว่า 10,000 ต้น สร้างปรากฏการณ์ทางธรรมชาติที่หาชมได้ยาก



รับประทานอาหารกลางวัน ณ ภัตตาคาร

Afternoon ช่วงบ่าย

ดื่มด่ำกับทิวทัศน์อันงดงามของ “หุบเขาโคริงเคย์” สถานที่ชมใบไม้เปลี่ยนสีอันเลื่องชื่อ เดินเล่นบนสะพานไม้โทเกทสึเคียว สะพานสีแดง สัญลักษณ์ประจำโคริงเคย์ ที่นี่เต็มไปด้วยต้นเมเปิ้ลกว่า 4,000 ต้น ที่พร้อมใจกันผลัดใบเป็นสีแดง ส้ม เหลือง สะท้อนกับสายน้ำใสของแม่น้ำโทโมเอะ สร้างเป็นภาพทิวทัศน์ที่งดงามประทับใจ จนยากจะลืมเลือน



รับประทานอาหารค่ำ ณ ภัตตาคาร

“ฮามามัทสึ” เมืองใหญ่ใจกลางจังหวัดชิซุโอกะ เป็นเมืองที่ผสมผสานเสน่ห์ของวัฒนธรรม ประวัติศาสตร์ ธรรมชาติ และเทคโนโลยีได้อย่างลงตัว



23 November 2024

- ✦ สัมผัสประสบการณ์ชมวิวสุดอลังการบนกระเช้าบึงโองโดระ
- ✦ ขอบพระ ศาลเจ้าคุโนซัน โทโชกุ สถานที่ศักดิ์สิทธิ์บนยอดเขา
- ✦ โทเทมบะ พรีเมียม เอ้าท์เล็ต สวรรค์ของนักช้อปปิ้ง ใกล้ภูเขาไฟฟูจิ

Morning ช่วงเช้า



ยกระดับการท่องเที่ยวของคุณด้วยการนั่ง “กระเช้าลอยฟ้าบึงโองโดระ” ชมวิวเมืองชิซุโอกะ แบบ 360 องศา สัมผัสความอลังการของภูเขาไฟฟูจิ ทะเลสาบซุรุกะ และคาบสมุทรอิซุ ที่ทอดยาวสุดสายตา

ขอพร “ศาลเจ้าคุโนซัน โทโชกุ” ขึ้นชื่อเรื่องการดึงดูดพลังแห่งความสำเร็จ ผู้คนนิยมมาขอพรให้ได้เลื่อนตำแหน่ง ประสบความสำเร็จในธุรกิจ สอบเข้าเรียน หรือได้รับโอกาสดีๆ ในชีวิต ชมความงดงามของตัวอาคารหลัก ที่ได้รับการแต่งตั้งให้เป็นสมบัติประจำชาติ โดดเด่นด้วยสีแดงสดใส ประดับประดาด้วยลวดลายปูนปั้นทองคำและสีอื่น ๆ อย่างวิจิตรบรรจง



รับประทานอาหารกลางวัน ณ ภัตตาคาร

Afternoon ช่วงบ่าย

ช้อปปิ้งสุดมันส์ “โทเทมบะ พรีเมียม เอ้าท์เล็ต” แหล่งช้อปปิ้งขนาดใหญ่ที่สุดในญี่ปุ่น ตั้งอยู่ท่ามกลางธรรมชาติอันงดงาม ใกล้กับภูเขาไฟฟูจิ ที่นี่รวบรวมแบรนด์ดังระดับโลกกว่า 290 ร้าน คัดสรรสินค้าหลากหลายประเภท มาพร้อมส่วนลดสุดคุ้ม



อิสระอาหารค่ำตามอัธยาศัย (ไม่รวมในรายการ)



24 November 2024

- ✦ ชมความงามของ “อุโมงค์ต้นแปะก๊วย” เหลืองทอง กว่า 100 ต้น
- ✦ ตื่นตาตื่นใจกับ “มหานครโตเกียว” เมืองหลวงของประเทศญี่ปุ่น
- ✦ เพลิดเพลินกับ “ชินจูกุ” สวรรค์ของนักช้อปปิ้งใจกลางกรุงโตเกียว

Morning ช่วงเช้า

เดินเล่นท่ามกลาง “อุโมงค์ต้นแปะก๊วย” ภายใน “สวนสาธารณะโซะวะคิเน็น” ที่โอบล้อมด้วยสีเหลืองอร่ามสุดอลังการ ยาวกว่า 300 เมตร สัมผัสแสงแดดอ่อนๆ ที่สาดส่องผ่านใบไม้สีทอง สูดหายใจรับอากาศบริสุทธิ์ ผ่อนคลายความเหนื่อยล้า เต็มพลังให้กับการร่างกายและจิตใจ



รับประทานอาหารกลางวัน ณ ภัตตาคาร

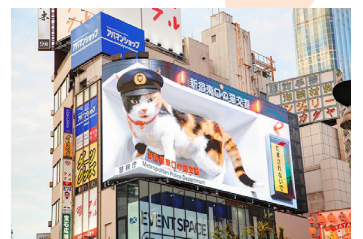
Afternoon ช่วงบ่าย

ตื่นตาตื่นใจกับ “มหานครโตเกียว” เปรียบเสมือนมหานครอันน่าหลงใหล เต็มไปด้วยสีสัน ความคิดคิด และเอกลักษณ์เฉพาะตัวที่ผสมผสานความทันสมัยเข้ากับวัฒนธรรมดั้งเดิมได้อย่างลงตัว ดึงดูดนักท่องเที่ยวจากทั่วทุกมุมโลกให้มาสัมผัสประสบการณ์อันน่าจดจำ



รับประทานอาหารค่ำ ณ ภัตตาคาร

เพลิดเพลินกับการช้อปปิ้ง และสัมผัสบรรยากาศอันคึกคัก ทันสมัยของ “ย่านชินจูกุ” แหล่งช้อปปิ้งสุดอลังการ ที่รอให้เหล่านักช้อปปิ้งทั้งหลายมาตะลุย! ไม่ว่าจะตามหาแฟชั่นล้ำสมัย เครื่องใช้ไฟฟ้าสุดไฮเทค หรือของฝากสุดพิเศษ ชินจูกุมิครบทุกอย่างให้คุณได้ช้อปปิ้งเพลิน



25 November 2024

- ✦ วัดอาซากุสะ ดินแดนแห่งเทพเจ้ากวนอิม โคมแดงยักษ์
- ✦ ตลาดปลาสึกิจิ แหล่งอาหารทะเลสดๆ กลางโตเกียว
- ✦ ซุปปิ้ง ชมกันดั้มยักษ์ สูดฟินที่โดเวอร์ซิตี โตเกียว

Morning ช่วงเช้า



สัมผัสประสบการณ์ทางวัฒนธรรมอันล้ำค่า “วัดอาซากุสะ” วัดพุทธที่เก่าแก่ที่สุดในกรุงโตเกียว โด่งดังไปทั่วโลกด้วย ประติมากรรมนาริมอน (โคมแดงยักษ์) อันเป็นสัญลักษณ์ และที่สำคัญคือเป็นที่ประดิษฐาน เจ้าแม่กวนอิมองค์โพธิสัตว์ผู้เปี่ยมด้วยเมตตา



ดื่มด่ำกับบรรยากาศคึกคักที่ “ตลาดปลาสึกิจิ” แหล่งรวมวัตถุดิบชั้นเลิศใจกลางกรุงโตเกียว สัมผัสวิถีชีวิตการค้าขายแบบดั้งเดิมของชาวญี่ปุ่น ลิ้มลองอาหารทะเลสดใหม่ หลากหลายชนิด จากร้านค้ามากมาย ไม่ว่าจะซูชิ ซาชิมิ ปลาหมึกยักษ์ ปู หอยนางรม และอื่นๆอีกมากมาย



อิสระอาหารกลางวันตามอัธยาศัย (ไม่รวมในรายการ)

Afternoon ช่วงบ่าย



อิสระอาหารค่ำตามอัธยาศัย (ไม่รวมในรายการ)

ตื่นตาตื่นใจกับหุ่นกันดั้มยักษ์ “โมเดลกันดั้มยูนิคอร์น” ขนาดมหึม มีความสูงถึง 19.7 เมตร ที่ “ศูนย์การค้าโดเวอร์ซิตี โตเกียว ฟลาซ่า” รวบรวมร้านค้าหลากหลายประเภท ตั้งแต่แบรนด์ระดับโลก สินค้าแฟชั่นสุดทันสมัย ไปจนถึงของฝากสุดน่ารัก ตอบโจทย์ทุกไลฟ์สไตล์



26 November
2024

もみじ
プレミアム旅行



01:20

Tokyo International Airport [Haneda Airport]

ออกเดินทางสู่ประเทศไทย โดยสายการบินเจแปนแอร์ไลน์ เที่ยวบินที่ JL 033
(ตารางการบินการเปลี่ยนแปลงได้ตามฤดูกาลและสถานการณ์ ทั้งนี้ขึ้นกับประกาศของสายการบิน)



05:50

Suvarnabhumi Airport

เดินทางถึงท่าอากาศยานสุวรรณภูมิ (ประเทศไทย) โดยสวัสดิภาพพร้อมภาพความประทับใจ

Selected MENU & RESTAURANT



21 NOV 2024

MISOKATSU

สัมผัสความอร่อยกลมกล่อมของ “มิโสะคัตสึ” หรือหมูชุบเกล็ดขนมปังทอด ราดซอสมิโสะแดง สูตรพิเศษของทางร้าน ตันตำรับจากนาโงย่า เปิดมาแล้วกว่า 77 ปี



22 NOV 2024

KAISEKI

สัมผัสความละมุนลิ้น กับ “เมนูไคเซกิเนื้อวากิว” จากร้านอาหารชื่อดัง เปิดมาแล้วกว่า 72 ปี ฟันชื่อเรื่อง วัตถุดิบชั้นเลิศ เทคนิคการปรุงอาหาร อันประณีต แต่ละคำ เปี่ยมไปด้วยรสชาติ และคุณค่าทางโภชนาการ



24 NOV 2024

SHABU BUFFET

สัมผัสความอร่อยคุ้มค่า กับบุฟเฟ่ต์ชาบูชื่อดัง ในย่านชินจูกุ เปิดมาแล้วกว่า 31 ปี คัดสรร เนื้อสัตว์คุณภาพเยี่ยม และผักสดนานาชนิด

Selected ACCOMMODATION



21 NOV 2024

KEIHAN NAGOYA HOTEL
[TWIN ROOM 21 SQ.M.]

ที่พักใจกลางเมืองนาโกย่า ใกล้กับแหล่งช้อปปิ้ง
ร้านอาหาร และสถานบันเทิงมากมาย



22 NOV 2024

OKURA ACT CITY HOTEL
[TWIN ROOM 31-35 SQ.M.]

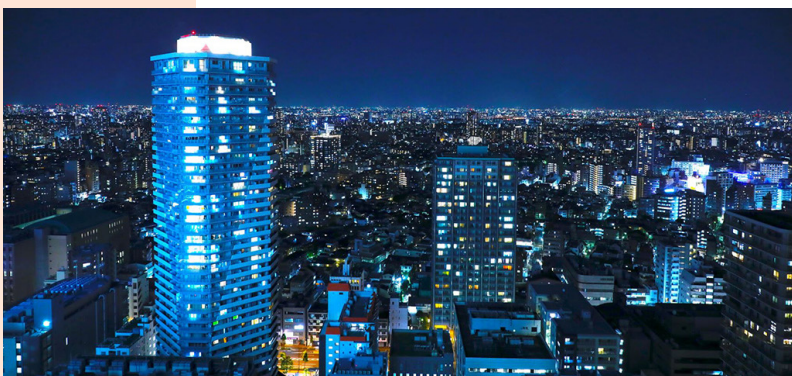
โรงแรมหรูใจกลางเมืองฮามามัทสึ ตกแต่งอย่างประณีต
ด้วยสไตล์ยุโรป ผสมผสานความทันสมัยที่ลงตัว



23 NOV 2024

HOTEL CLAD
[FOREST TWIN ROOM 23 SQ.M.]

ผ่อนคลายความเหนื่อยล้าในอนเซ็นธรรมชาติ
พร้อมดื่มด่ำกับวิวฟูจิ อันสวยงามตระการตา



24 NOV 2024

SUNSHINE CITY PRINCE HOTEL
[TWIN B ROOM 20.7 SQ.M.]

ที่พักย่านอิกะบุคุโระ ใจกลางกรุงโตเกียว ใกล้แหล่ง
ช้อปปิ้งและความบันเทิงครบครัน

OBARA AUTUMN SAKRA & KORANKEI (PROMOTION)

Flight by Japan Airlines  20 - 26 Nov 2024



PRICE LIST : 7 DAYS 4 NIGHTS

ประเภทผู้เดินทาง	ราคารวม (ตั๋ว + ตัวเครื่องบิน)	ราคาตั๋ว (ห้องพัก 2-3 ท่าน)	ราคาตัวเครื่องบิน ชั้นประหยัด	สำหรับพักเดี่ยว (ชำระเพิ่ม)
ผู้ใหญ่	73,500 บาท	50,500 บาท	23,000 บาท	
เด็ก 6-11 ปี (มีเตียง)	73,500 บาท	50,500 บาท	23,000 บาท	8,500 บาท
เด็ก 2-5 ปี (ไม่มีเตียง)	63,500 บาท	40,500 บาท	23,000 บาท	

* ทารก (อายุไม่เกิน 2 ปี) ไม่มีเตียงนอน ไม่มีบริการอาหาร ไม่มีที่นั่งบนรถโค้ช โปรดสอบถามราคาตัวเครื่องบินเพิ่มเติม

หมายเหตุ กรุณาศึกษารายละเอียดทั้งหมดก่อนทำการจอง เมื่อท่านตกลงชำระเงินมัดจำและค่าตั๋วทั้งหมด
กับทางบริษัทแล้ว ทางบริษัทฯ จะถือว่าท่านได้ยอมรับเงื่อนไขและข้อตกลงต่าง ๆ ทั้งหมด

การชำระเงิน

บริษัทฯ เรียกเก็บมัดจำ 30,000 บาท สำหรับการจองต่อหนึ่งที่นั่ง หลังจากทำการจอง 3 วัน สำหรับค่าตั๋ว
ส่วนที่เหลือทั้งหมด ชำระก่อนการเดินทาง 30 วัน หรือตามเงื่อนไขพิเศษที่ทางบริษัทฯ เป็นผู้กำหนด

(ทางบริษัทฯ อาจมีการเรียกเก็บค่าตั๋วส่วนที่เหลือทั้งหมดก่อน 30 วัน อันเนื่องมาจากคณะที่เดินทางนั้นถูกจองเต็มเร็วกว่า
ปกติหรือจำเป็นต้องออกตัวเครื่องบิน เพื่อเลี่ยงการเรียกเก็บเงินค่าธรรมเนียมเชื้อเพลิง และค่าภาษีสนามบินที่ทางสายการบิน
มีการเปลี่ยนแปลงโดยไม่จำเป็นต้องแจ้งให้ทราบล่วงหน้า)

อัตราค่าบริการนี้

- รวม -



ตั๋วเครื่องบิน



มัคคุเทศก์



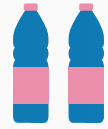
รถโค้ช
ปรับอากาศ



ประกันภัย
เดินทางต่างประเทศ

VAT 7%

ภาษีมูลค่าเพิ่ม
ของค่าบริการ



น้ำดื่ม
วันละ 2 ขวด



ค่าเข้าชมสถานที่



ที่พัก



อาหาร



อัตราค่าบริการนี้ไม่รวม

- ▶ ค่าทำหนังสือเดินทางและค่าใช้จ่ายที่เป็นส่วนตัวที่ไม่ระบุไว้ในรายการ เช่น ค่าโทรศัพท์ ค่าชกรีด เป็นต้น
- ▶ ค่าทิปหัวหน้าทัวร์ มัคคุเทศก์ และพนักงานขับรถ หากบริการดี น่ารัก สามารถให้เป็นกำลังใจในการทำงานได้
- ▶ ค่าธรรมเนียมวีซ่าเข้าประเทศญี่ปุ่น (ถ้ามี)

ประเภทห้องพักในโรงแรม

โรงแรมในประเทศญี่ปุ่นส่วนใหญ่จะแยกกันคนละชั้น โปรดทำความเข้าใจล่วงหน้า



Single Bed Room
ห้องพักเตียงเดี่ยว

พักท่านเดียว มีค่าใช้จ่ายเพิ่มเติม



Twin Beds Room
ห้องพักเตียงคู่

(สำหรับ 2 ท่าน)



Double Bed Room
ห้องพักเตียงดับเบิล

ขนาดห้องเล็กกว่าเตียงคู่ ห้องพักมีจำกัด



Triple Bed Room
ห้องพักสำหรับ 3 ท่าน

โรงแรมบางที่อาจไม่มีบริการในส่วนนี้

การยกเลิกหรือเลื่อนการเดินทาง (ตามประกาศคณะกรรมการธุรกิจนำเที่ยวและมัคคุเทศก์)

- ▶ กรณียกเลิกการเดินทางไม่น้อยกว่า 30 วัน บริษัทสงวนสิทธิ์ เก็บค่าใช้จ่ายท่านละ 10,000 บาท
- ▶ กรณียกเลิกการเดินทางน้อยกว่า 30 วัน เก็บค่าใช้จ่าย 50% จากราคาทัวร์ทั้งหมด
- ▶ กรณียกเลิกการเดินทางน้อยกว่า 15 วัน บริษัทขอ เก็บค่าใช้จ่ายเต็มจำนวนตามราคาทัวร์ทั้งหมด

เนื่องจากขณะนี้ทางรัฐบาลญี่ปุ่นได้ประกาศให้โควิด 19 เป็นโรคประจำถิ่น ดังนั้นหากท่านยกเลิกการเดินทางอันสืบเนื่องจากติดโควิด 19 ก่อนการเดินทาง ทางบริษัทฯ ขอยึดเงื่อนไขการยกเลิกทัวร์ตามที่บริษัทฯ กำหนด

สำคัญ



เงื่อนไขและรายละเอียดการเดินทาง (กรุณาอ่านรายละเอียดทุกข้อ)

บริษัท คอมแพ็คเวลด์ จำกัด เปิดดำเนินการเพื่อเป็นตัวแทนในการนำเที่ยว ทุกเส้นทางทุกสถานที่ท่องเที่ยวที่นำเสนอในรายการทัวร์ได้วาง เส้นทางไว้ล่วงหน้าตามฤดูกาลตามความเหมาะสม โดยใช้ข้อมูลสถิติที่เก็บรวบรวมของปีก่อน ๆ ที่ผ่านมา และข้อมูลจากองค์การส่งเสริม การท่องเที่ยวประเทศญี่ปุ่นมาอ้างอิง แต่ไม่สามารถชี้วัดได้ว่าสภาพภูมิอากาศแต่ละปีจะเหมือนเดิม อาจมีการเปลี่ยนแปลงตามสภาวะ ความแปรปรวนทางธรรมชาติขึ้นในแต่ละภูมิภาคส่งผลโดยตรงต่อธรรมชาติ ผลิตผล ไม้ดอก ไม้ใบ และไม้ผล เป็นต้น ทั้งนี้บริษัทฯ พยายาม นำเสนอสิ่งใหม่ ๆ หมุนเวียนสลับกันไปทุกรายการ

บริษัทฯ สงวนสิทธิ์เปลี่ยนแปลงรายการทัวร์ตามความเหมาะสมให้สอดคล้องกับสถานการณ์ ข้อจำกัดด้านภูมิอากาศ ณ วันเดินทางจริง โดยจะ คำนึงถึงความปลอดภัย และประโยชน์สูงสุดของท่านลูกค้าโดยส่วนใหญ่เป็นหลัก

การเดินทางในแต่ละคณะจะต้องมีผู้โดยสารตามจำนวนขั้นต่ำที่ระบุในรายการ บริษัทฯ ขอสงวนสิทธิ์ในการเลื่อนหรือยกเลิกการเดินทาง หากคณะทัวร์มีผู้เดินทางต่ำกว่าที่ระบุไว้ข้างต้น โดยจะแจ้งให้ผู้เดินทางทราบล่วงหน้าอย่างน้อย 15 วันก่อนเดินทาง

ในกรณีที่ลูกค้าต้องการจองและซื้อตั๋วโดยสารการบินภายในประเทศ (ไทย) หรือใช้เส้นทางบินมาจากประเทศอื่น เพื่อร่วมทัวร์ในประเทศ ญี่ปุ่น ไม่ว่าจะเป็นการเดินทางก่อนหรือหลังจากคณะทัวร์นั้น ๆ กรุณาติดต่อสอบถามเจ้าหน้าที่ของบริษัทฯ ทุกครั้ง (กรณีที่ท่านออกตั๋วโดย มิได้แจ้งให้บริษัททราบล่วงหน้า ทางบริษัทฯ ไม่รับผิดชอบค่าใช้จ่ายที่เกิดขึ้นไม่ว่ากรณีใด)

กรณีกองตรวจคนเข้าเมืองทั้งในเมืองไทย และต่างประเทศ มีการปฏิเสธมิให้ท่านเดินทางเข้าหรือออกเมือง บริษัทฯ ไม่คืนค่าทัวร์ในทุกกรณี

บริษัทฯ ไม่รับผิดชอบต่อการถูกปฏิเสธหรือห้ามออกนอกประเทศ หรือปฏิเสธการเข้าประเทศของผู้เดินทางได้ เนื่องมาจากผู้เดินทางอาจมี สิ่งผิดกฎหมาย เอกสารเดินทางไม่ถูกต้อง ความประพฤติส่อไปในทางเสื่อมเสีย ภัยธรรมชาติ การประท้วง การก่อจลาจล ความล่าช้าการ เลื่อนหรือยกเลิกเที่ยวบิน และอุบัติเหตุที่เกิดจากความประมาทของนักท่องเที่ยวเอง

เมื่อท่านออกเดินทางไปกับคณะแล้ว งดใช้บริการรายการใดรายการหนึ่งหรือไม่เดินทางพร้อมคณะถือว่าท่านสละสิทธิ์ ไม่อาจเรียกร้อง ค่าบริการคืน ไม่ว่ากรณีใด ๆ ทั้งสิ้น

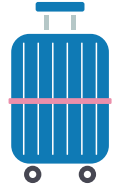
ข้อกำหนดเกี่ยวกับด้านอาหาร (จำเป็นต้องแจ้งก่อนการเดินทางล่วงหน้า 30 วัน)

1. รายการอาหารที่ระบุไว้ อาจมีการเปลี่ยนแปลงได้ตามสถานการณ์ และความเหมาะสม โดยไม่จำเป็นต้องแจ้งให้ทราบล่วงหน้า
2. ข้อกำหนดสำหรับท่านที่ไม่ทานเนื้อปลา ตามหลักโภชนาการของทางประเทศญี่ปุ่น หมายถึง ท่านไม่สามารถทานเนื้อสัตว์น้ำอื่นใดได้ ทั้งหมด ไม่ว่าจะเป็ปลาหมึก หอย กุ้ง หรืออย่างอื่นอย่างใดก็ตาม ซึ่งอาหารที่ทางภัตตาคารจะเปลี่ยนให้ส่วนใหญ่จะเป็นเมนูที่เป็น ผักหรือเต้าหู้แทน
3. ส่วนกรณีที่มีแจ้งเกี่ยวกับข้อจำกัดเรื่องอาหาร เช่น ไม่ทานเนื้อสัตว์ (เนื้อวัว, เนื้อหมู, เนื้อไก่ หรืออื่นๆ) ไม่ทานชาชิมิหรือซูชิที่เป็น ของดิบ ท่านใดที่ไม่มีการแจ้งเกี่ยวกับข้อจำกัดเรื่องอาหาร (ล่วงหน้า) เมื่อเดินทางถึงประเทศญี่ปุ่นแล้วจะไม่สามารถขอเปลี่ยนแปลง รายการอาหารใด ๆ เพิ่มเติม โปรดทราบว่าหากท่านระบุไม่ทานเนื้อสัตว์ ภัตตาคารท้องถิ่นบางแห่งอาจเปลี่ยนเมนูให้ท่านได้เพียงผัก หรือเต้าหู้ หรือผลิตภัณฑ์ที่ทำจากหัวบุกเท่านั้น



ตั๋วโดยสารและสายการบิน

น้ำหนักกระเป๋า
23Kg. * 2

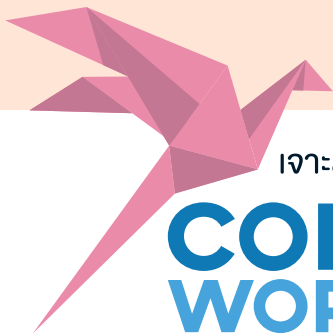


1. ตั๋วโดยสารหมู่คณะ

- 1.1 การเดินทางเป็นหมู่คณะ (ตั๋วชั้นประหยัด) ผู้โดยสารจะต้องเดินทางไป-กลับพร้อมกันเท่านั้น
- 1.2 ค่าธรรมเนียมน้ำมันเชื้อเพลิง ค่าประกันวินาศภัยทางอากาศ และค่าภาษีสนามบิน จะถูกคำนวณตามอัตราที่ทางสายการบินแจ้ง ค่าธรรมเนียม ณ วันออกราคาตั๋ว หากสายการบินเปลี่ยนแปลงอัตราค่าธรรมเนียมใด ๆ เพิ่มขึ้นในภายหลัง ถือเป็นค่าตัว เครื่องบินส่วนเพิ่มเติมที่ผู้เดินทางต้องเป็นผู้ชำระ
- 1.3 ตั๋วเดินทางหมู่คณะ ไม่สามารถใช้โมลในการเปลี่ยนระดับชั้นที่นั่งจากชั้นประหยัดเป็นชั้นธุรกิจได้ และไม่สามารถจองที่นั่ง Long Leg ได้ (ในกรณีที่ต้องการจองที่นั่ง Long Leg ต้องจองตั๋วเที่ยวเท่านั้น)
- 1.4 ที่นั่งบนเครื่องบินของกรุ๊ปทัวร์เป็นไปโดยสายการบินเป็นผู้กำหนด ซึ่งทางบริษัทฯ แจ้งค่าขอได้ตามขั้นตอน แต่ไม่สามารถเข้าไปแทรกแซงจัดการแทนได้
- 1.5 กรณีที่ทัวร์ออกตั๋วเครื่องบินไปแล้วลูกค้าไม่สามารถเดินทางได้ทางสายการบินไม่อนุญาตให้เปลี่ยนชื่อผู้เดินทางทุกกรณี บริษัทฯ ขอสงวนสิทธิ์ไม่คืนค่าบริการใด ๆ
- 1.6 ในกรณีที่แจ้งยกเลิกการเดินทางภายหลังบริษัทฯ ออกตั๋วเครื่องบินแล้ว ไม่สามารถขอคืนเงินได้ในทุกกรณี (เนื่องจากเป็นเงื่อนไขของสายการบิน)
- 1.7 กรุณาแจ้งเบอร์สมาชิกสะสมไมล์ตั้งแต่เริ่มจองตั๋ว โดยกรอกในใบข้อมูลที่ทางบริษัทฯ ส่งให้เพื่อสิทธิประโยชน์สูงสุดของท่านเอง ในวันเดินทางไปและกลับ กรุณาเก็บหางบัตรขึ้นเครื่องทุกใบไว้ตรวจสอบภายหลังเมื่อท่านเดินทางถึงเมืองไทยว่าได้รับไมล์สะสม เรียบร้อยแล้ว

2. สายการบิน

- 2.1 สำหรับผู้เดินทางซึ่งตั้งครรภ์ สตรีตั้งครรภ์ทุกอายุครรภ์ต้องอยู่ในดุลพินิจของแพทย์และครอบครัวว่าควรเดินทางหรือไม่ (โปรดแจ้งพนักงานทันทีเมื่อทำการจองตั๋ว) บริษัทฯ ขอเรียนว่าเราไม่อาจรับผิดชอบต่อเหตุการณ์ไม่คาดคิดใด ๆ จึงขอสงวนสิทธิ์ไม่รับ ผู้ร่วมเดินทางที่มีอายุครรภ์เกินกว่า 4 เดือน หรือผู้ที่เคยมีประวัติครรภ์เคยมีปัญหา หรือผู้ที่เคยมีประวัติการคลอดก่อนกำหนด
- 2.2 บริษัทฯ ยกเว้นการคืนเงินกรณีท่านแจ้งยกเลิกคณะที่ออกเดินทางในช่วงเทศกาลวันหยุดสำคัญทุกเทศกาล บริษัทฯ ต้องทำการ “ยืนยัน” ชำระมัดจำค่าตัวหรือชำระเต็มจำนวนกับสายการบิน โดยเฉพาะเที่ยวบินพิเศษ เช่น CHARTER FLIGHT ไม่มีการคืนเงินมัดจำหรือค่าตั๋วไม่ว่ายกเลิกเวลาใดและยกเลิกด้วยกรณีใด ๆ ทั้งสิ้น
- 2.3 กระเป๋าและสัมภาระเดินทาง (เป็นไปตามกฎของสายการบิน)
 - น้ำหนักกระเป๋าและสัมภาระเดินทาง สายการบินอนุญาตให้บรรทุกได้ต่อเครื่องบิน 23 กิโลกรัม * 2 ใบ = 46 กิโลกรัม ต่อท่าน (สำหรับผู้โดยสารในชั้นประหยัด) หากกรณีที่สัมภาระมีน้ำหนักเกิน ทางสายการบินมีสิทธิ์เรียกเก็บค่าระวางน้ำหนักเพิ่มได้
 - กระเป๋าที่สายการบินอนุญาตให้สามารถนำขึ้นเครื่องได้ จะต้องมือน้ำหนักไม่เกิน 10 กิโลกรัม และต้องมีสัดส่วนดังนี้ (กว้าง x ยาว x สูง) 25cm x 55cm x 40cm รวมกันไม่เกิน 115cm
- 2.4 บางรายการทัวร์ที่ต้องใช้สายการบินภายในประเทศน้ำหนักของกระเป๋าอาจถูกกำหนดให้ต่ำกว่ามาตรฐานได้ ทั้งนี้ขึ้นอยู่กับข้อกำหนดของแต่ละสายการบิน



เจาะลึกทุกมุม คุ่มค่าทุกทริป
COMPAX
WORLD おもてなし



License No. 11/08451

Experience the Premium Travel in Japan

プレミアム旅行、人生の価値



info@compaxworld.com



02 169 1766



www.CompaxWorld.com

สัมผัสประสบการณ์การท่องเที่ยวญี่ปุ่นแบบพรีเมียม
เจาะลึกทุกมุม คุ่มค่าทุกทริป



SCAN
ME

\ ADD LINE /
[@compaxworld](https://line.me/tv/add/@compaxworld)
for more information

บริษัท คอมแพ็คเวิลด์ จำกัด

เลขที่ 559/201 หมู่บ้านนาพัฒนาวิมล
ช.นนท์ 20 ถ.นนท์ แขวงช่องนนท์
เขตยานนาวา กรุงเทพมหานคร 10120