



夏季節
 プレミアム
 旅行社

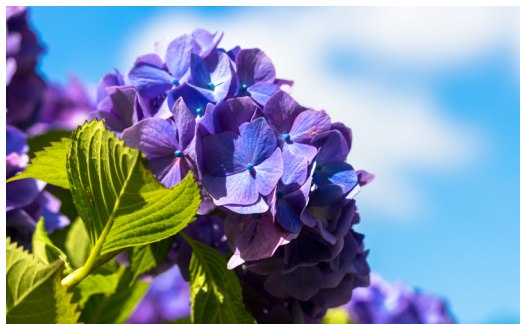


LAVENDER FIELDS FOREVER & KAMIKOCHI

23 - 28 July 2025

6 DAYS
 4 NIGHTS

Flight by Japan Airlines 



LAVENDER FIELDS FOREVER & KAMIKOCHI

23 - 28 July 2025

Flight by **Japan Airlines** 

 มี  ไม่มี  มือพิเศษ  ออนเซน

	DAILY DESCRIPTION ตารางรายการ	MEALS เช้า / เกียง / ค่ำ	HOTEL ที่พัก
JUL 23	Suvarnabhumi Airport Japan Airlines (JL034) 22:05 - 06:20 น. 19:00 น. พร้อมกันที่อาคารผู้โดยสาร ชั้น 4 ประตูทางเข้าหมายเลข 7-8 เคาน์เตอร์ Q	  	
JUL 24	Haneda International Airport คาวาโกเอะ - ศาลเจ้าฮิคาว่า - เดินเล่น รอบๆ ถนนคุระซุคุริ ชมศิลปะนาข้าวที่ใหญ่ที่สุดในโลก - เมืองมินาคามิ (จังหวัดกุมมะ) - อาน้ำแร่ธรรมชาติ	  	MINAKAMI MATSUNOI [50 SQ.M.] 
JUL 25	มินาคามิ - ชมทุ่งดอกลาเวนเดอร์ - จังหวัดนิงาตะ ชมอุโมงค์แห่งแสง หุบเขาคิโยสึ - จังหวัดนากาโน่ สัมผัสรสชาติหวานฉ่ำของเนื้อปูในเซ็ทโคเชกิบู สุดประณีต	  	NAGANO METROPOLITAN [30 SQ.M.]
JUL 26	นากาโน่ - วัดเซ็นโคจิ - ชมเส้นทางคามิโคจิ สวิตเซอร์แลนด์ แห่งญี่ปุ่น - อาน้ำแร่ธรรมชาติ	  	TATESHINA GRAND HTL TAKINOYU 
JUL 27	ทาเกชิมา - ชมดอกไฮเดรนเยีย หมู่บ้านดอกไม้ ฟุจิมิ โคเก็น ริสอร์ท - มหานครโตเกียว - อิสระช้อปปิ้งย่านชินจูกุ จัดเต็มกับบุฟเฟ่ต์ซาซิมิ หมู เนื้อพรีเมียม พร้อมเครื่องดื่ม ซอฟต์ดริงและแอลกอฮอล์ (ไม่อัน)	  	ASAKUSA VIEW [26 SQ.M.]
JUL 28	โตเกียว - ศาลเจ้าเมย์จิ - อิสระช้อปปิ้งห้างอิออนมอลล์ Narita International Airport Japan Airlines (JL707) 18:20 - 23:00 น. Suvarnabhumi Airport (Thailand)	  	

23 July
2025

夏季節
プレミアム
旅行社



19:00

Suvarnabhumi Airport

พร้อมกันที่ท่าอากาศยานสุวรรณภูมิ อาคารผู้โดยสารขาออกชั้น 4 เคาน์เตอร์ Q ประตูทางเข้าหมายเลข 7-8
เจ้าหน้าที่อำนวยความสะดวก ณ เคาน์เตอร์สายการบินเจแปนแอร์ไลน์

22:05

Fly to Japan

ออกเดินทางจากกรุงเทพฯ สู่ ท่าอากาศยานนานาชาติฮานาตะ (มหานครโตเกียว) โดยสายการบินเจแปนแอร์ไลน์ เที่ยวบินที่ JL 034
(เวลาท้องถิ่นประเทศญี่ปุ่นเร็วกว่าประเทศไทย 2 ชั่วโมง กรุณาปรับเป็นเวลาท้องถิ่นเพื่อนัดหมาย)

หมายเหตุ

เคาน์เตอร์เช็คอินปิดบริการก่อนเวลาเครื่องออกอย่างน้อย 60 นาที หลังจากที่ได้รับบัตรขึ้นเครื่องแล้ว
กรุณาทำการตรวจสอบประตูขึ้นเครื่องกับหน้าจอมอนิเตอร์ก่อนขึ้นเครื่องอีกครั้ง เนื่องจากประตูขึ้นเครื่อง
อาจมีการเปลี่ยนแปลงได้ ซึ่งมาจากเหตุผลของทางสนามบินและสายการบิน จึงขอให้ผู้โดยสารทุกท่านพร้อมกัน
ณ ประตูขึ้นเครื่องก่อนเวลาเครื่องออกอย่างน้อย 30 นาที

24 July 2025

- ☀ ศาลเจ้าฮิกาวา สถานที่ศักดิ์สิทธิ์แห่งความรักและครอบครัว
- ☀ ย้อนเวลาสู่อดีต เดินเล่นถนนคุระซุกุริ สัมผัสเสน่ห์เมืองเก่าญี่ปุ่น
- ☀ ตื่นตาตื่นใจกับศิลปะบนนาข้าวที่ใหญ่ที่สุดในโลก



HIKAWA SHRINE

Morning ช่วงเช้า

“ศาลเจ้าฮิกาวา” เป็นศาลเจ้าเก่าแก่ที่มีชื่อเสียงโด่งดังในเมืองคาวาโกเอะ จังหวัดไซตามะ มีอายุกว่า 1,500 ปี ผู้คนจึงมักมาขอพรเรื่องความรัก การแต่งงาน และความสูงในครอบครัว หนึ่งในไฮไลท์ที่พลาดไม่ได้คือการเสวยเซมซึปลาโก โดยจะใช้เบ็ดตกปลาที่ยาวเชือกตรงปากปลาโกตัวจิ้งจันมา และจะมีคำทำนายเสียบอยู่ที่หางของปลาโก



เดินเล่น “ถนนคุระซุกุริ” หนึ่งในไฮไลท์สำคัญของเมืองคาวาโกเอะ ที่ยังคงรักษาสถาปัตยกรรมแบบเอโดะเอาไว้ได้อย่างสมบูรณ์แบบ สิ่งที่โดดเด่นที่สุดของถนนคุระซุกุริคือโกดังไม้ขนาดใหญ่ที่มีผนังปูนสีขาวและหลังคาทรงหน้าจั่ว เรียงรายอยู่สองข้างทาง โกดังเหล่านี้เคยใช้สำหรับเก็บข้าวและสินค้าต่างๆ ในสมัยเอโดะ ปัจจุบันถูกปรับปรุงให้เป็นร้านค้า ร้านอาหาร และพิพิธภัณฑ์



KURATSUKURI STREET



รับประทานอาหารกลางวัน ณ กิตตาคาร

Afternoon ช่วงบ่าย

ชม “ศิลปะบนนาข้าวที่ยิ่งใหญ่” เป็นผลงานศิลปะขนาดใหญ่ที่สร้างสรรค์ขึ้นบนผืนนาข้าวในเมืองเกียวตะ จังหวัดไซตามะ โดยใช้ข้าวหลากหลายสายพันธุ์ที่มีสีแตกต่างกันมาปลูกเป็นลวดลายต่างๆ ทำให้เกิดเป็นภาพวาดขนาดมหึมาบนผืนนา ซึ่งจะมีการเปลี่ยนแปลงลวดลายไปในแต่ละปี และยังได้รับการบันทึกสถิติลงในกินเนสส์บุ๊กว่าเป็น “ศิลปะบนนาข้าวที่ใหญ่ที่สุดในโลก” โดยจุดชมวิวที่ดีที่สุดคือ หอชมวิวของพิพิธภัณฑ์ดอกบัวโบราณ (Ancient Lotus Hall) ที่มีความสูง 50 เมตร ทำให้มองเห็นภาพศิลปะบนนาข้าวได้อย่างชัดเจนและสวยงาม



GYODA RICE ART FIELD

รับประทานอาหารค่ำ ภายในโรงแรม



24 July
2025

Selected MENU ACCOMMODATION



LUNCH

[JAPANESE SET]

สัมผัสความอร่อยแบบดั้งเดิมกับเซ็ตอาหารญี่ปุ่นตามฤดูกาล ที่ปรุงรสด้วยสูตรเฉพาะของทางร้าน



DINNER [HOTEL]

[BUFFET]

ลิ้มลองรสชาติอาหารอันโอชะหลากหลายชนิดจากห้องอาหารภายในโรงแรม โดยฝีมือเชฟชั้นนำที่คัดสรรวัตถุดิบสดใหม่ ปรุงด้วยความพิถีพิถัน

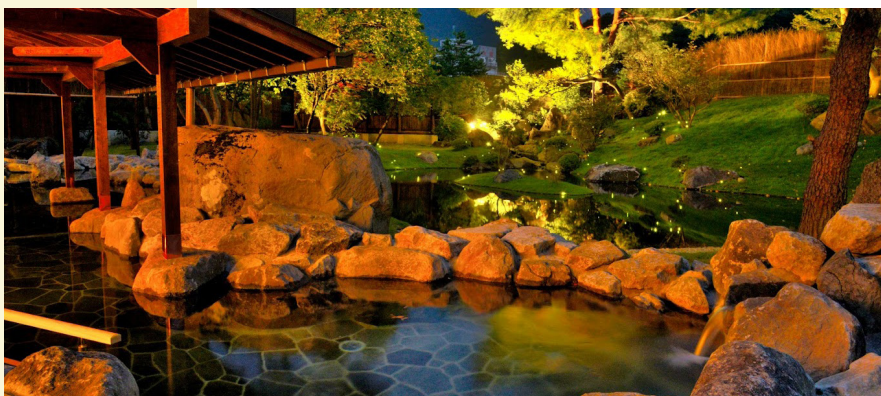
หมายเหตุ: รูปภาพอาหารใช้เพื่อประกอบการโฆษณาเท่านั้น รายละเอียดเซ็ตเมนูอาหารอาจมีการเปลี่ยนแปลงได้ตามความเหมาะสมของแต่ละฤดูกาล โดยไม่จำเป็นต้องแจ้งให้ทราบล่วงหน้า



HOTEL

MATSUNOI HOTEL MINAKAMI [JAPANESE – WESTERN STYLE ROOM]

โรงแรมที่มีชื่อเสียงในเมืองมินาคามิ จังหวัดกุมมะ โดดเด่นด้วยบรรยากาศธรรมชาติที่สวยงาม ล้อมรอบด้วยแม่น้ำโทเนะและทิวทัศน์ภูเขา



ONSEN

ดื่มด่ำกับประสบการณ์อาบน้ำแร่แบบญี่ปุ่นแท้ๆ สัมผัสความผ่อนคลายไปกับน้ำแร่ธรรมชาติที่อุดมไปด้วยคุณค่าทางแร่ธาตุ ช่วยให้ร่างกายและจิตใจของคุณรู้สึกสดชื่นและกระปรี้กระเปร่า

หมายเหตุ: ห้องพักแบบเตียง หรือเสื่อทาทามิ ทางโรงแรมเป็นผู้กำหนด ไม่สามารถระบุได้

25 July 2025

- ✦ สัมผัสทุ่งลาเวนเดอร์ที่ใหญ่ที่สุดในภูมิภาคคันโต บ้านสะพรัง
กว่า 50,000 ต้น หอมอบอวลทั่วทั้งเนินเขา
- ✦ ตื่นตึ่งกับธรรมชาติและงานศิลปะสุดอลังการในอุโมงค์แห่งแสง



TAMBARA LAVENDER PARK

Morning ช่วงเช้า

สัมผัสเสน่ห์แห่ง “ทุ่งลาเวนเดอร์” ที่ใหญ่ที่สุดในภูมิภาคคันโต ที่เต็มไปด้วยดอกลาเวนเดอร์หลากหลายสายพันธุ์กว่า 50,000 ต้น เพลิดเพลินไปกับกลิ่นหอมอ่อน ๆ ที่ลอยอบอวลในอากาศ พร้อมวิวทิวทัศน์ธรรมชาติสุดตระการตา ให้คุณได้สัมผัสบรรยากาศแสนโรแมนติกและผ่อนคลายไปกับสีม่วงละมุนสุดลูกหูลูกตา



“จังหวัดนิงาตะ” ตั้งอยู่ในภูมิภาคชูบุทางฝั่งทะเลญี่ปุ่น เป็นจังหวัดที่มีเสน่ห์ครบครัน ทั้งธรรมชาติอันงดงาม อาหารทะเลสดใหม่ วัฒนธรรมเก่าแก่ และเป็นแหล่งผลิตซากุระชั้นนำของญี่ปุ่น

รับประทานอาหารกลางวัน ณ ภัตตาคาร

Afternoon ช่วงบ่าย

สัมผัสประสบการณ์สุดพิเศษที่ “อุโมงค์แห่งแสง หุบเขาคิโยสึ” เป็นสถานที่ท่องเที่ยวที่ผสมผสานศิลปะและธรรมชาติเข้าด้วยกันได้อย่างลงตัว ตั้งอยู่ที่เมืองโทคามาจิ จังหวัดนิงาตะ เมื่อก้าวเข้าสู่อุโมงค์แห่งแสง คุณจะพบกับประสบการณ์ที่แปลกใหม่และน่าประทับใจ ด้วยการเล่นแสง สี และเงาที่สวยงาม สร้างบรรยากาศที่โรแมนติกและลึกลับ พร้อมทั้งยังมีจุดชมวิวกว้างที่สามารถมองเห็นทัศนียภาพของหุบเขาคิโยสึ ซึ่งเป็นหนึ่งในสามหุบเขาที่ยิ่งใหญ่ของญี่ปุ่นได้อีกด้วย



KIYOTSU GORGE

รับประทานอาหารค่ำ ณ ภัตตาคาร



25 July
2025

Selected MENU ACCOMMODATION



LUNCH

[JAPANESE SET]

สัมผัสความอร่อยแบบดั้งเดิมกับเซ็ตอาหารญี่ปุ่นตามฤดูกาล ที่ปรุงรสด้วยสูตรเฉพาะของทางร้าน



DINNER

[CRAB KAISEKI]

ดื่มด่ำกับศิลปะแห่งรสชาติที่รังสรรค์จากปูสดใหม่ เนื้อแน่น หวานละมุน ผ่านการปรุงอย่างพิถีพิถัน ในสไตล์โคเชกิกิแท้ ๆ ทุกคำคือความละเมียดละไมของวัตถุดิบชั้นเลิศ ผสานเข้ากับความประณีตแห่งฤดูกาล

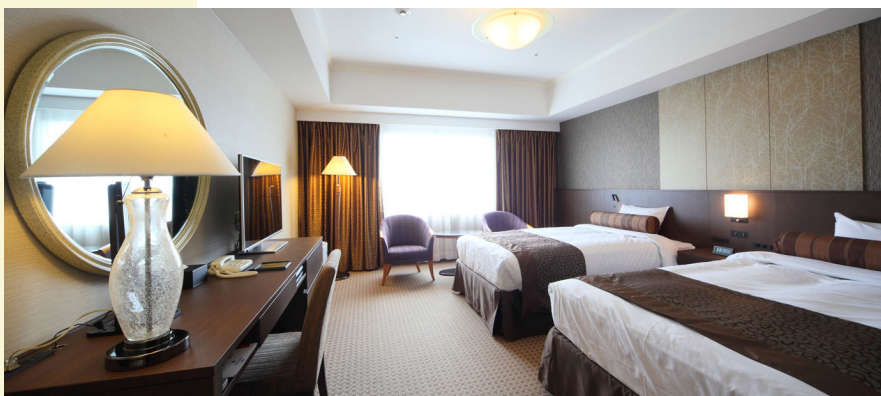
หมายเหตุ: รูปภาพอาหารใช้เพื่อประกอบการโฆษณาเท่านั้น รายละเอียดเซ็ตเมนูอาหารอาจมีการเปลี่ยนแปลงได้ตามความเหมาะสมของแต่ละฤดูกาล โดยไม่จำเป็นต้องแจ้งให้ทราบล่วงหน้า



HOTEL

HOTEL METROPOLITAN NAGANO [SUPERIOR TWIN ROOM 30 SQ.M.]

โรงแรมระดับ 4 ดาว ตั้งอยู่ในทำเลที่สะดวกสบายใจกลางเมืองนาగాโนะ ติดกับสถานีรถไฟ JR Nagano ทำให้สะดวกต่อการเดินทาง ใกล้กับแหล่งช้อปปิ้งและร้านอาหารต่างๆด้วย โรงแรมมาพร้อมด้วยห้องพักกว้างขวาง ตกแต่งอย่างมีสไตล์ พร้อมสิ่งอำนวยความสะดวกครบครัน



หมายเหตุ: ห้องพักแบบเตียง หรือเสื่อทาทามิ ทางโรงแรมเป็นผู้กำหนด ไม่สามารถระบุได้

26 July 2025

- ☀️ **ขอพรและความเป็นสิริมงคลจากพระพุทธรูปศักดิ์สิทธิ์**
- ☀️ **สัมผัสความงามบริสุทธิ์ของธรรมชาติที่ คามิโคจิ ดินแดนแห่งขุนเขาและสายน้ำ**



ZENKOJI TEMPLE

Morning ช่วงเช้า

“วัดเซ็นโคจิ” เป็นวัดเก่าแก่ที่มีความสำคัญทางประวัติศาสตร์และศาสนาของญี่ปุ่น ตั้งอยู่ที่เมืองนากาโนะ เป็นวัดพุทธที่สร้างขึ้นราวศตวรรษที่ 7 หรือประมาณ 1,400 ปีมาแล้ว และเชื่อกันว่าเป็นที่ประดิษฐานพระพุทธรูปองค์แรกที่นำเข้ามาในประเทศญี่ปุ่น



Afternoon ช่วงบ่าย

“คามิโคจิ” เป็นหุบเขาที่มีความสวยงามทางธรรมชาติ ตั้งอยู่ในเทือกเขาฮิดะ หรือที่รู้จักกันในชื่อเจแปนแอลป์ตอนเหนือ ในจังหวัดนากาโนะ ที่นี่ได้รับการยกย่องว่าเป็นหนึ่งในสถานที่ท่องเที่ยวทางธรรมชาติที่งดงามที่สุดของญี่ปุ่น และเป็นส่วนหนึ่งของอุทยานแห่งชาติจูบุซังกะคุ

รับประทานอาหารกลางวัน ณ ภัตตาคาร

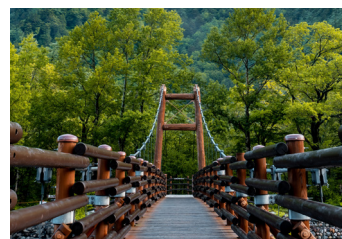


KAMIKOCHI SWITZERLAND OF JAPAN



KAMIKOCHI SWITZERLAND OF JAPAN

รับประทานอาหารค่ำ ภายในโรงแรม



“คามิโคจิ” มีทัศนียภาพที่สวยงามตระการตาของภูเขา แม่น้ำใส สะอาด และป่าไม้เขียวชอุ่ม เป็นสถานที่ท่องเที่ยวอดนิยมนสำหรับการเดินป่า ปีนเขา และพักผ่อนหย่อนใจ โดยมีสัญลักษณ์ที่โดดเด่นคือ **“สะพานคัปปะ”** ซึ่งเป็นสะพานไม้ที่ทอดข้ามแม่น้ำอาซุสะ และเป็นจุดถ่ายรูปรูปยอดนิยมของนักท่องเที่ยวด้วย

26 July
2025

Selected MENU ACCOMMODATION



LUNCH

[JAPANESE SET]

สัมผัสความอร่อยแบบดั้งเดิมกับเซ็ตอาหารญี่ปุ่นตามฤดูกาล ที่ปรุงรสด้วยสูตรเฉพาะของทางร้าน



DINNER [HOTEL]

[BUFFET]

ลิ้มลองรสชาติอาหารอันโอชะหลากหลายชนิดจากห้องอาหารภายในโรงแรม โดยฝีมือเชฟชั้นนำที่คัดสรรวัตถุดิบสดใหม่ ปรุงด้วยความพิถีพิถัน

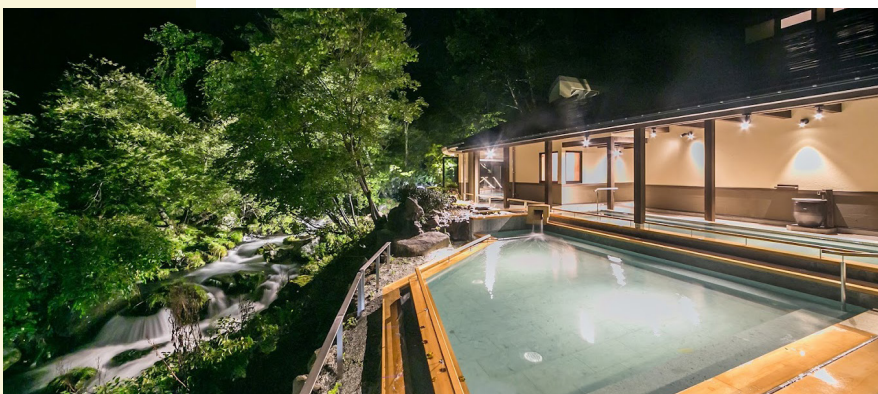
หมายเหตุ: รูปภาพอาหารใช้เพื่อประกอบการโฆษณาเท่านั้น รายละเอียดเซ็ตเมนูอาหารอาจมีการเปลี่ยนแปลงได้ตามความเหมาะสมของแต่ละฤดูกาล โดยไม่จำเป็นต้องแจ้งให้ทราบล่วงหน้า



HOTEL

GRAND HOTEL TAKINOYU [JAPANESE STYLE ROOM]

โรงแรมระดับ 4 ดาว ตั้งอยู่ในจังหวัดนากาโนะ ห้องพักทุกห้องได้รับการออกแบบอย่างสวยงาม พร้อมสิ่งอำนวยความสะดวกครบครัน มองเห็นวิวทิวทัศน์ของธรรมชาติที่สวยงาม



ONSEN

ดื่มด่ำกับประสบการณ์อาบน้ำแร่แบบญี่ปุ่นแท้ๆ สัมผัสความผ่อนคลายไปกับน้ำแร่ธรรมชาติที่อุดมไปด้วยคุณค่าทางแร่ธาตุ ช่วยให้ร่างกายและจิตใจของคุณรู้สึกสดชื่นและกระปรี้กระเปร่า

หมายเหตุ: ห้องพักแบบเตียง หรือเสื่อทาทามิ ทางโรงแรมเป็นผู้กำหนด ไม่สามารถระบุได้

27 July 2025

- ☀️ ต็มด้วยความงามของดอกไฮเดรนเยียหลากสีสลับ กว่าหมื่นต้น
- ☀️ เพลิดเพลินกับชินจูกุ สวรรค์ของนักช้อปปิ้งใจกลางโตเกียว



SEE HYDRANGEAS AT HANA NO SATO

Morning ช่วงเช้า

เต็มคำกับเสน่ห์ของ “ดอกไฮเดรนเยีย” นับหมื่นดอกที่เบ่งบานอวดความงามท่ามกลางธรรมชาติอันบริสุทธิ์ ของที่ราบสูงฟูจิมี สัมผัสของดอกไฮเดรนเยียสีฟ้า ม่วง ชมพู และขาว ที่บานสะพรั่งทั่วทั้งสวน สร้างบรรยากาศที่สวยงามและโรแมนติก



Afternoon ช่วงบ่าย

ตื่นตาตื่นใจกับ “มหานครโตเกียว” เปรียบเสมือนมหานครอันน่าหลงใหล เต็มไปด้วยสีสัน ความคึกคัก และเอกลักษณ์เฉพาะตัวที่ผสมผสานความทันสมัยเข้ากับวัฒนธรรมดั้งเดิมได้อย่างลงตัว ดึงดูดนักท่องเที่ยวจากทั่วทุกมุมโลกให้มาสัมผัสประสบการณ์อันน่าจดจำ

รับประทานอาหารกลางวัน ณ กิตตาคาร



TOKYO



SHOPPING AT SHINJUKU

รับประทานอาหารค่ำ ณ กิตตาคาร

เพลิดเพลินกับการช้อปปิ้ง และสัมผัสบรรยากาศอันคึกคัก ทันสมัยของ “ย่านชินจูกุ” แหล่งช้อปปิ้งสุดอลังการ ที่รอให้เหล่านักช้อปปิ้งทั้งหลาย มาตะลุย! ไม่ว่าจะตามหาแฟชั่นล้ำสมัย เครื่องใช้ไฟฟ้าสุดไฮเทค หรือของฝากสุดพิเศษ ชินจูกุมีครบทุกอย่างให้คุณได้ช้อปปิ้งเพลิน



27 July
2025

Selected MENU ACCOMMODATION



LUNCH

[BUFFET BBQ - PREMIUM]

เต็มคำกับความอร่อยแบบไม่จำกัด กับบุฟเฟ่ต์มังงะอย่างสุดคุ้ม ที่คัดสรรวัตถุดิบชั้นดี ทั้งเนื้อวัว เนื้อหมู เนื้อไก่ คุณภาพพรีเมียมจากญี่ปุ่น และเส้นวุ้นสไลด์ ซึ่งมีเฉพาะในคอร์สพรีเมียมเท่านั้น! พร้อมเครื่องดื่ม Soft Drink



DINNER

[BUFFET SHABU SHABU]

เต็มคำกับรสชาติอันเป็นเอกลักษณ์ของชาบูชาบูสไตล์ญี่ปุ่นแท้ๆ คัดสรรวัตถุดิบคุณภาพเยี่ยม ทั้งเนื้อวากิวชั้นดี เนื้อหมูคุโรบุตะ พร้อมผักสดนานาชนิด ให้คุณได้อร่อยแบบไม่อั้นในรูปแบบบุฟเฟ่ต์ พร้อมเครื่องดื่ม Soft Drink + Alcohol

หมายเหตุ: รูปภาพอาหารใช้เพื่อประกอบการโฆษณาเท่านั้น รายละเอียดจัดเมนูอาหารอาจมีการเปลี่ยนแปลงได้ตามความเหมาะสมของแต่ละฤดูกาล โดยไม่จำเป็นต้องแจ้งให้ทราบล่วงหน้า



HOTEL

ASAKUSA VIEW HOTEL

[TWIN ROOM 26 SQ.M.]

โรงแรมตั้งอยู่ใจกลางย่านอาซากุสะ อันมีชีวิตชีวาของโตเกียว โรงแรมแห่งนี้โดดเด่นด้วยทัศนียภาพอันงดงามของโตเกียวสกายทรี และบริเวณโดยรอบใกล้เคียงช้อปปิ้ง วัดเซ็นโซจิ ถนนนากามิเซะ และโตเกียวสกายทรี นอกจากนี้โรงแรมยังเชื่อมต่อกับสถานีรถไฟใต้ดิน อาซากุสะ ทำให้การเดินทางไปยังส่วนอื่นๆ ของโตเกียวเป็นเรื่องง่าย



หมายเหตุ: ห้องพักแบบเตียง หรือเสื่อทาทามิ ทางโรงแรมเป็นผู้กำหนด ไม่สามารถระบุได้

28 July 2025

- ☀️ **วอพรและสัมผัสน้ำแห่งศรัทธาที่ศาลเจ้าเมย์จิ**
- ☀️ **ครบจบในที่เดียว! อีออนมอลล์ นาริตะ สวรรค์ของนักช้อป**

Morning ช่วงเช้า



MEIJI SHRINE



อิสระอาหารกลางวันตามอัธยาศัย (ไม่รวมในรายการ)



SHOPPING AT AEON MALL NARITA

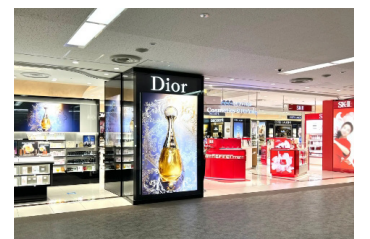
Afternoon ช่วงบ่าย

อิสระช้อปปิ้ง “อีออนมอลล์นาริตะ” เป็นศูนย์การค้าขนาดใหญ่ที่ตอบโจทย์ทุกความต้องการของคุณ เติมไปด้วยร้านค้ากว่า 150 ร้าน คัดสรรสินค้าหลากหลายประเภท ไม่ว่าจะเป็นเสื้อผ้าแฟชั่น เครื่องสำอางค์ ของใช้ในบ้าน อาหารสด อุปกรณ์อิเล็กทรอนิกส์ ของฝาก และอื่นๆ อีกมากมาย สินค้าแบรนด์ดังมากมาย ซูเปอร์มาร์เก็ตขนาดใหญ่ให้คุณได้เลือกซื้อขนม ของใช้ และสินค้าทั่วไปก่อนเดินทางกลับ



NARITA INTERNATIONAL AIRPORT

“สนามบินนานาชาตินาริตะ” เป็นสถานที่ที่นักท่องเที่ยวส่วนใหญ่จะได้สัมผัสเป็นที่แรกหลังจากมาถึงญี่ปุ่น ที่นี่เป็นสนามบินที่ทันสมัย สะดวกสบาย และได้รับการออกแบบมาเป็นอย่างดี อาคารผู้โดยสารหลักสองแห่งมีทั้งร้านค้า ร้านอาหาร พื้นที่นั่งรอสุดผ่อนคลาย หอชมทิวทัศน์ และกิจกรรมต่างๆ ที่จะให้คุณเพลิดเพลินอยู่ตลอด



28 July
2025

夏季節
プレミアム
旅行社



18:20

Narita International Airport

ออกเดินทางสู่ประเทศไทย โดยสายการบินเจแปนแอร์ไลน์ เที่ยวบินที่ JL 707



23:00

Suvarnabhumi Airport

เดินทางถึงท่าอากาศยานสุวรรณภูมิ (ประเทศไทย) โดยสวัสดิภาพ พร้อมภาพความประทับใจ (ตารางการบินการเปลี่ยนแปลงได้ตามฤดูกาลและสถานการณ์ ทั้งนี้ขึ้นกับประกาศของสายการบิน)





LAVENDER FIELD FOREVER & KAMIKOCHI

23 - 28 July 2025

Flight by **Japan Airlines** 



PRICE LIST : 6 DAYS 4 NIGHTS

ประเภทผู้เดินทาง	ราคารวม (ทัวร์ + ตัวเครื่องบิน)	ราคาทัวร์ (ห้องพัก 2-3 ท่าน)	ราคาตัวเครื่องบิน ชั้นประหยัด	สำหรับพักเดี่ยว (ชำระเพิ่ม)
ผู้ใหญ่	83,000 บาท	63,000 บาท	20,000 บาท	
เด็ก 6-11 ปี (มีเตียง)	83,000 บาท	63,000 บาท	20,000 บาท	15,000 บาท
เด็ก 2-5 ปี (ไม่มีเตียง)	71,000 บาท	51,000 บาท	20,000 บาท	

* ทารก (อายุไม่เกิน 2 ปี) ไม่มีเตียงนอน ไม่มีบริการอาหาร ไม่มีที่นั่งบนรถโค้ช โปรดสอบถามราคาตัวเครื่องบินเพิ่มเติม

หมายเหตุ กรุณาศึกษารายละเอียดทั้งหมดก่อนทำการจอง เมื่อท่านตกลงชำระเงินมัดจำและค่าทัวร์ทั้งหมด
กับทางบริษัทแล้ว ทางบริษัทฯ จะถือว่าท่านได้ยอมรับเงื่อนไขและข้อตกลงต่างๆ ทั้งหมด

การชำระเงิน

บริษัทฯ เรียกเก็บมัดจำ 30,000 บาท สำหรับการจองต่อหนึ่งที่นั่ง ภายหลังจากการทำการจอง 3 วัน สำหรับค่าทัวร์
ส่วนที่เหลือทั้งหมด ชำระก่อนการเดินทาง 30 วัน หรือตามเงื่อนไขพิเศษทางบริษัทฯ กำหนด

(ทางบริษัทฯ อาจมีการเรียกเก็บค่าทัวร์ส่วนที่เหลือทั้งหมดก่อน 30 วัน อันเนื่องมาจากคณะที่เดินทางนั้นถูกจองเต็มเร็วกว่าปกติ
หรือจำเป็นต้องออกตัวเครื่องบิน เพื่อเลี่ยงการเรียกเก็บเงินค่าธรรมเนียมเชื้อเพลิง และค่าภาษีสนามบินที่ทางสายการบิน
มีการเปลี่ยนแปลงโดยไม่จำเป็นต้องแจ้งให้ทราบล่วงหน้า)

อัตราค่าบริการนี้

- รวม -



ตั๋วเครื่องบิน



มัคคุเทศก์



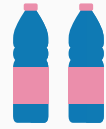
รถโค้ช
ปรับอากาศ



ประกันภัย
เดินทางต่างประเทศ

VAT 7%

ภาษีมูลค่าเพิ่ม
ของค่าบริการ



น้ำดื่ม
วันละ 2 ขวด



ค่าเข้าชมสถานที่



ที่พัก



อาหาร



อัตราค่าบริการนี้ไม่รวม

- ▶ ค่าทำหนังสือเดินทางและค่าใช้จ่ายที่เป็นส่วนตัวที่ไม่ระบุไว้ในรายการ เช่น ค่าโทรศัพท์ ค่าช้อปปิ้ง เป็นต้น
- ▶ ค่าทิปหัวหน้าทัวร์ มัคคุเทศก์ และพนักงานขับรถ หากบริการดี น่ารัก สามารถให้เป็นกำลังใจในการทำงานได้
- ▶ ค่าธรรมเนียมวีซ่าเข้าประเทศญี่ปุ่น (ถ้ามี)

ประเภทห้องพักในโรงแรม

โรงแรมในประเทศญี่ปุ่นส่วนใหญ่จะแยกกันคนละชั้น โปรดทำความเข้าใจล่วงหน้า



Single Bed Room
ห้องพักเตียงเดี่ยว

พักท่านเดียว มีค่าใช้จ่ายเพิ่มเติม



Twin Beds Room
ห้องพักเตียงคู่

(สำหรับ 2 ท่าน)



Double Bed Room
ห้องพักเตียงดับเบิล

ขนาดห้องเล็กกว่าเตียงคู่ ห้องพักมีจำกัด



Triple Bed Room
ห้องพักสำหรับ 3 ท่าน

โรงแรมบางที่อาจไม่มีบริการในส่วนนี้

การยกเลิกหรือเลื่อนการเดินทาง (ตามประกาศคณะกรรมการธุรกิจนำเที่ยวและมัคคุเทศก์)

- ▶ กรณียกเลิกการเดินทางไม่น้อยกว่า 30 วัน บริษัทสงวนสิทธิ์ เก็บค่าใช้จ่ายท่านละ 10,000 บาท
- ▶ กรณียกเลิกการเดินทางน้อยกว่า 30 วัน เก็บค่าใช้จ่าย 50% จากราคาทัวร์ทั้งหมด
- ▶ กรณียกเลิกการเดินทางน้อยกว่า 15 วัน บริษัทขอ เก็บค่าใช้จ่ายเต็มจำนวนตามราคาทัวร์ทั้งหมด

เนื่องจากขณะนี้ทางรัฐบาลญี่ปุ่นได้ประกาศให้โควิด 19 เป็นโรคประจำถิ่น ดังนั้นหากท่านยกเลิกการเดินทางอันสืบเนื่องจากติดโควิด 19 ก่อนการเดินทาง ทางบริษัทฯ ขอยึดเงื่อนไขการยกเลิกทัวร์ตามที่บริษัทฯ กำหนด

สำคัญ



เงื่อนไขและรายละเอียดการเดินทาง (กรุณาอ่านรายละเอียดทุกข้อ)

บริษัท คอมแพ็คเวิลด์ จำกัด เปิดดำเนินการเพื่อเป็นตัวแทนในการนำเที่ยว ทุกเส้นทางทุกสถานที่ท่องเที่ยวที่นำเสนอในรายการทัวร์ได้วาง เส้นทางไว้ล่วงหน้าตามฤดูกาลตามความเหมาะสม โดยใช้ข้อมูลสถิติที่เก็บรวบรวมของปีก่อน ๆ ที่ผ่านมา และข้อมูลจากองค์การส่งเสริม การท่องเที่ยวประเทศญี่ปุ่นมาอ้างอิง แต่ไม่สามารถชี้วัดได้ว่าสภาพภูมิอากาศแต่ละปีจะเหมือนเดิม อาจมีการเปลี่ยนแปลงตามสภาวะ ความแปรปรวนทางธรรมชาติขึ้นในแต่ละภูมิภาคส่งผลโดยตรงต่อธรรมชาติ ผลิตผล ไม้ดอก ไม้ใบ และไม้ผล เป็นต้น ทั้งนี้บริษัทฯ พยายาม นำเสนอสิ่งใหม่ ๆ หมุนเวียนสลับกันไปทุกรายการ

บริษัทฯ สงวนสิทธิ์เปลี่ยนแปลงรายการทัวร์ตามความเหมาะสมให้สอดคล้องกับสถานการณ์ ข้อจำกัดด้านภูมิอากาศ ณ วันเดินทางจริง โดยจะ คำนึงถึงความปลอดภัย และประโยชน์สูงสุดของท่านลูกค้าโดยส่วนใหญ่เป็นหลัก

การเดินทางในแต่ละคณะจะต้องมีผู้โดยสารตามจำนวนขั้นต่ำที่ระบุในรายการ บริษัทฯ ขอสงวนสิทธิ์ในการเลื่อนหรือยกเลิกการเดินทาง หากคณะทัวร์มีผู้เดินทางต่ำกว่าที่ระบุไว้ข้างต้น โดยจะแจ้งให้ผู้เดินทางทราบล่วงหน้าอย่างน้อย 15 วันก่อนเดินทาง

ในกรณีที่ลูกค้าต้องการจองและซื้อตั๋วโดยสารการบินภายในประเทศ (ไทย) หรือใช้เส้นทางบินมาจากประเทศอื่น เพื่อร่วมทัวร์ในประเทศ ญี่ปุ่น ไม่ว่าจะเป็นการเดินทางก่อนหรือหลังจากคณะทัวร์นั้น ๆ กรุณาติดต่อสอบถามเจ้าหน้าที่ของบริษัทฯ ทุกครั้ง (กรณีที่ท่านออกตั๋วโดย มิได้แจ้งให้บริษัททราบล่วงหน้า ทางบริษัทฯ ไม่รับผิดชอบค่าใช้จ่ายที่เกิดขึ้นไม่ว่ากรณีใด)

กรณีกองตรวจคนเข้าเมืองทั้งในเมืองไทย และต่างประเทศ มีการปฏิเสธมิให้ท่านเดินทางเข้าหรือออกเมือง บริษัทฯ ไม่คืนค่าทัวร์ในทุกกรณี

บริษัทฯ ไม่รับผิดชอบต่อการถูกปฏิเสธหรือห้ามออกนอกประเทศ หรือปฏิเสธการเข้าประเทศของผู้เดินทางได้ เนื่องมาจากผู้เดินทางอาจมี สิ่งผิดกฎหมาย เอกสารเดินทางไม่ถูกต้อง ความประพฤติส่อไปในทางเสื่อมเสีย ภัยธรรมชาติ การประท้วง การก่อจลาจล ความล่าช้าการ เลื่อนหรือยกเลิกเที่ยวบิน และอุบัติเหตุที่เกิดจากความประมาทของนักท่องเที่ยวเอง

เมื่อท่านออกเดินทางไปกับคณะแล้ว งดใช้บริการรายการใดรายการหนึ่งหรือไม่เดินทางพร้อมคณะถือว่าท่านสละสิทธิ์ ไม่อาจเรียกร้อง ค่าบริการคืน ไม่ว่ากรณีใด ๆ ทั้งสิ้น

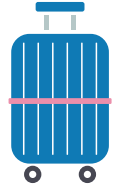
ข้อกำหนดเกี่ยวกับด้านอาหาร (จำเป็นต้องแจ้งก่อนการเดินทางล่วงหน้า 30 วัน)

1. รายการอาหารที่ระบุไว้ อาจมีการเปลี่ยนแปลงได้ตามสถานการณ์ และความเหมาะสม โดยไม่จำเป็นต้องแจ้งให้ทราบล่วงหน้า
2. ข้อกำหนดสำหรับท่านที่ไม่ทานเนื้อปลา ตามหลักโภชนาการของทางประเทศญี่ปุ่น หมายถึง ท่านไม่สามารถทานเนื้อสัตว์น้ำอื่นใดได้ ทั้งหมด ไม่ว่าจะปลาหมึก หอย กุ้ง หรืออย่างอื่นอย่างใดก็ตาม ซึ่งอาหารที่ทางภัตตาคารจะเปลี่ยนให้ส่วนใหญ่จะเป็นเมนูที่เป็น ผักหรือเต้าหู้แทน
3. ส่วนกรณีที่มีแจ้งเกี่ยวกับข้อจำกัดเรื่องอาหาร เช่น ไม่ทานเนื้อสัตว์ (เนื้อวัว, เนื้อหมู, เนื้อไก่ หรืออื่นๆ) ไม่ทานชาชิมิหรือซูชิที่เป็น ของดิบ ท่านใดที่ไม่มีการแจ้งเกี่ยวกับข้อจำกัดเรื่องอาหาร (ล่วงหน้า) เมื่อเดินทางถึงประเทศญี่ปุ่นแล้วจะไม่สามารถขอเปลี่ยนแปลง รายการอาหารใด ๆ เพิ่มเติม โปรดทราบว่าหากท่านระบุไม่ทานเนื้อสัตว์ ภัตตาคารท้องถิ่นบางแห่งอาจเปลี่ยนเมนูให้ท่านได้เพียงผัก หรือเต้าหู้ หรือผลิตภัณฑ์ที่ทำจากหัวบุกเท่านั้น



ตั๋วโดยสารและสายการบิน

น้ำหนักกระเป๋า
23Kg. * 2

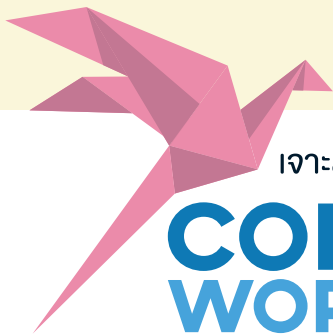


1. ตั๋วโดยสารหมู่คณะ

- 1.1 การเดินทางเป็นหมู่คณะ (ตั๋วชั้นประหยัด) ผู้โดยสารจะต้องเดินทางไป-กลับพร้อมกันเท่านั้น
- 1.2 ค่าธรรมเนียมน้ำมันเชื้อเพลิง ค่าประกันวินาศภัยทางอากาศ และค่าภาษีสนามบิน จะถูกคำนวณตามอัตราที่ทางสายการบินแจ้ง ค่าธรรมเนียม ณ วันออกราคาตั๋ว หากสายการบินเปลี่ยนแปลงอัตราค่าธรรมเนียมใด ๆ เพิ่มขึ้นในภายหลัง ถือเป็นค่าตัว เครื่องบินส่วนเพิ่มเติมที่ผู้เดินทางต้องเป็นผู้ชำระ
- 1.3 ตั๋วเดินทางหมู่คณะ ไม่สามารถใช้โมลในการเปลี่ยนระดับชั้นที่นั่งจากชั้นประหยัดเป็นชั้นธุรกิจได้ และไม่สามารถจองที่นั่ง Long Leg ได้ (ในกรณีที่ต้องการจองที่นั่ง Long Leg ต้องจองตั๋วเที่ยวเท่านั้น)
- 1.4 ที่นั่งบนเครื่องบินของกรุ๊ปทัวร์เป็นไปโดยสายการบินเป็นผู้กำหนด ซึ่งทางบริษัทฯ แจ้งค่าขอได้ตามขั้นตอน แต่ไม่สามารถเข้าไปแทรกแซงจัดการแทนได้
- 1.5 กรณีที่ทัวร์ออกตั๋วเครื่องบินไปแล้วลูกค้าไม่สามารถเดินทางได้ทางสายการบินไม่อนุญาตให้เปลี่ยนชื่อผู้เดินทางทุกกรณี บริษัทฯ ขอสงวนสิทธิ์ไม่คืนค่าบริการใด ๆ
- 1.6 ในกรณีแจ้งยกเลิกการเดินทางภายหลังบริษัทฯ ออกตั๋วเครื่องบินแล้ว ไม่สามารถขอคืนเงินได้ในทุกกรณี (เนื่องจากเป็นเงื่อนไขของสายการบิน)
- 1.7 กรุณาแจ้งเบอร์สมาชิกสะสมไมล์ตั้งแต่เริ่มจองตั๋ว โดยกรอกในใบข้อมูลที่ทางบริษัทฯ ส่งให้เพื่อสิทธิประโยชน์สูงสุดของท่านเอง ในวันเดินทางไปและกลับ กรุณาเก็บหางบัตรขึ้นเครื่องทุกใบไว้ตรวจสอบภายหลังเมื่อท่านเดินทางถึงเมืองไทยว่าได้รับไมล์สะสม เรียบร้อยแล้ว

2. สายการบิน

- 2.1 สำหรับผู้เดินทางซึ่งตั้งครรภ์ สตรีตั้งครรภ์ทุกอายุครรภ์ต้องอยู่ในดุลพินิจของแพทย์และครอบครัวว่าควรเดินทางหรือไม่ (โปรดแจ้งพนักงานทันทีเมื่อทำการจองตั๋ว) บริษัทฯ ขอเรียนว่าเราไม่อาจรับผิดชอบต่อเหตุการณ์ไม่คาดคิดใด ๆ จึงขอสงวนสิทธิ์ไม่รับ ผู้ร่วมเดินทางที่มีอายุครรภ์เกินกว่า 4 เดือน หรือผู้ที่เคยมีประวัติครรภ์เคยมีปัญหา หรือผู้ที่เคยมีประวัติการคลอดก่อนกำหนด
- 2.2 บริษัทฯ ยกเว้นการคืนเงินกรณีท่านแจ้งยกเลิกคณะที่ออกเดินทางในช่วงเทศกาลวันหยุดสำคัญทุกเทศกาล บริษัทฯ ต้องทำการ “ยืนยัน” ชำระมัดจำค่าตัวหรือชำระเต็มจำนวนกับสายการบิน โดยเฉพาะเที่ยวบินพิเศษ เช่น CHARTER FLIGHT ไม่มีการคืนเงินมัดจำหรือค่าตั๋วไม่ว่ายกเลิกเวลาใดและยกเลิกด้วยกรณีใด ๆ ทั้งสิ้น
- 2.3 กระเป๋าและสัมภาระเดินทาง (เป็นไปตามกฎของสายการบิน)
 - น้ำหนักกระเป๋าและสัมภาระเดินทาง สายการบินอนุญาตให้บรรทุกได้ต่อเครื่องบิน 23 กิโลกรัม * 2 ใบ = 46 กิโลกรัม ต่อท่าน (สำหรับผู้โดยสารในชั้นประหยัด) หากกรณีที่สัมภาระมีน้ำหนักเกิน ทางสายการบินมีสิทธิ์เรียกเก็บค่าระวางน้ำหนักเพิ่มได้
 - กระเป๋าที่สายการบินอนุญาตให้สามารถนำขึ้นเครื่องได้ จะต้องมือน้ำหนักไม่เกิน 10 กิโลกรัม และต้องมีสัดส่วนดังนี้ (กว้าง x ยาว x สูง) 25cm x 55cm x 40cm รวมกันไม่เกิน 115cm
- 2.4 บางรายการทัวร์ที่ต้องใช้สายการบินภายในประเทศน้ำหนักของกระเป๋าอาจถูกกำหนดให้ต่ำกว่ามาตรฐานได้ ทั้งนี้ขึ้นอยู่กับข้อกำหนดของแต่ละสายการบิน



เจาะลึกทุกมุม คุ่มค่าทุกทริป
COMPAX
WORLD おもてなし



License No. 11/08451

Experience the Premium Travel in Japan

プレミアム旅行、人生の価値



info@compaxworld.com



02 169 1766



www.CompaxWorld.com

สัมผัสประสบการณ์การท่องเที่ยวญี่ปุ่นแบบพรีเมียม
เจาะลึกทุกมุม คุ่มค่าทุกทริป



SCAN
ME

\ ADD LINE /
[@compaxworld](https://line.me/tv/add/@compaxworld)
for more information

บริษัท คอมแพ็คเวิลด์ จำกัด

เลขที่ 559/201 หมู่บ้านนาพัฒนวิลาเสง
ช.นนทรี 20 ถ.นนทรี แขวงช่องนนทรี
เขตยานนาวา กรุงเทพมหานคร 10120