






HOKKAIDO FUN AWAITS
6 DAYS 4 NIGHTS [TG]
12 – 17 APRIL 2025



ไฮไลท์

- ★ ชม “นิงเกิ้ลเทอเรส” หมู่บ้านเทพนิยายที่ตั้งอยู่ท่ามกลางป่าใหญ่ บรรยากาศอบอุ่นและน่ารัก
- ★ ช้อปปี้ง “ฟูราโนมาร์เช่” สวรรค์ของคนรักอาหารและของฝากจากฟูราโน
- ★ ดำดิ่งสู่โลกใต้ทะเลอันน่าตื่นตาตื่นใจ กับ “AOAO AQUARIUM” สุดอลังการใจกลางเมืองซัปโปโร
- ★ ไหว้พระขอพรเพื่อเสริมความเป็นสิริมงคล ศาลเจ้าที่เก่าแก่ที่สุดในเกาะฮอกไกโด
- ★ เพลิดเพลินกับ “คลองไอดารุ” ชมวิวทิวทัศน์ และสูดอากาศบริสุทธิ์
- ★ อีสาระช้อปปี้งย่าน “ทานุกิโคจิ” สวรรค์ของนักช้อปใจกลางเมืองซัปโปโร
- ★ อัฟเกรดมือค้ำสุดพิเศษด้วยเมนูบุฟเฟ่ต์ประเภทบั้งย่างอาหารทะเล และเครื่องดื่มไม่อื่น

วันที่	เปรียบเทียบรายการกับที่อื่นได้ที่นี้	อาหารในรายการ			โรงแรมหรือระดับเทียบเท่า
		เช้า	เที่ยง	ค่ำ	
01	กรุงเทพ - เดินทางโดยสายการบินแห่งชาติสายการบินไทย เที่ยวบิน TG 670	-	-	-	-
02	ประเทศญี่ปุ่น - เกาะฮอกไกโด - สนามบินนานาชาติชินชิโตเสะ (นครซัปโปโร) เมืองฟูราโน - ฟูราโนมาร์เช่ - ชมโรงงานชีสฟูราโน - ชมหมู่บ้านเทพนิยาย นิงเกิ้ลเทอเรส (ที่พักอยู่ฝั่งตรงข้าม นิงเกิ้ลเทอเรสสามารถเดินเล่นได้) อาบน้ำแร่ญี่ปุ่นธรรมชาติ	-	01	02 	FURANO SHIN FURANO PRINCE [28 SQ.M.] 
03	ฟูราโน - คิตะฮิโรชิม่า - อีสาระช้อปปี้ง มิทซุยุเอาทเลท เนินเขาแห่งพระพุทธรเจ้า - ศูนย์ส่งเสริมวัฒนธรรมของชาวไอนุ ซัปโปโร พิริกะ โคตัน- เมืองซัปโปโร	03	X	04 	SAPPORO KEIO PLAZA [24.3 SQ.M.]
04	ซัปโปโร - คลองไอดารุ - อีสาระเดินเล่นถนนซาโกมาจิ- พิพิธภัณฑ์กล่องดนตรี หอนาฬิกาไอน้ำโบราณที่เหลือเพียง 1 ใน 2 เรือนของโลก ชมพิพิธภัณฑ์สัตว์น้ำ AOAO SAPPORO - อีสาระช้อปปี้งย่านทานุกิโคจิ อัฟเกรดมือค้ำสุดพิเศษกับบุฟเฟ่ต์ประเภทบั้งย่างทะเล พร้อมบุฟฟ์ 3 ชนิด และเครื่องดื่มชอฟต์ริงก์	06	07 	08 	SAPPORO KEIO PLAZA [24.3 SQ.M.]
05	ซัปโปโร - นัมสการศาลเจ้าฮอกไกโด - ชมโรงงาน รอยช็อกโกโก้ แอนด์ ช็อกโกแลตทาวน์ - สนุกกับกิจกรรม แต่งหน้าช็อกโกแลต พิพิธภัณฑ์หมู่บ้านฮอกไกโด - เมืองชิโตเสะ	09	10	11 CASH BACK 3,000 YEN	CHITOSE AIR TERMINAL [26 SQ.M.]
06	ท่าอากาศยานนานาชาติชินชิโตเสะ - ประเทศไทย - ท่าอากาศยานสุวรรณภูมิ เที่ยวบิน TG 671	12	-	-	-

กำหนดการเดินทาง 12-17 เม.ย. 2568

12 เม.ย. 68 ประเทศไทย – ท่าอากาศยานสุวรรณภูมิ (กรุงเทพมหานคร)

- 21:00 น. เรียนเชิญคณะพร้อมกันที่ท่าอากาศยานสุวรรณภูมิ อาคารผู้โดยสารขาออกชั้น 4 เคาน์เตอร์ D เคาน์เตอร์สายการบินแห่งชาติการบินไทย ประตูทางเข้าหมายเลข 2 เจ้าหน้าที่อำนวยความสะดวกบริเวณเคาน์เตอร์สายการบิน
- หมายเหตุ เคาน์เตอร์เช็คอินปิดบริการก่อนเครื่องออกอย่างน้อย 60 นาที หลังผู้โดยสารได้รับบัตรขึ้นเครื่องแล้ว กรุณาทำการตรวจสอบหมายเลข(เกท)ประตูขึ้นเครื่องกับหน้าจอมอนิเตอร์ก่อนขึ้นเครื่องอีกครั้ง เนื่องจากประตูขึ้นเครื่องอาจเปลี่ยนแปลงได้เนื่องมาจากเหตุผลของทางสนามบินและสายการบิน
- เรียนเชิญผู้โดยสารพร้อมกัน ณ ห้องผู้โดยสารประตูขึ้นเครื่องก่อนเวลาเครื่องออกอย่างน้อย 30 นาที
- 23:55 น. ออกเดินทางจากสนามบินสุวรรณภูมิ โดยสายการบินแห่งชาติสายการบินไทย เที่ยวบินที่ TG 670 (เวลาท้องถิ่นประเทศญี่ปุ่นเร็วกว่าประเทศไทย 2 ชั่วโมง กรุณาปรับเป็นเวลาท้องถิ่นเพื่อนัดหมาย)

13 เม.ย. 68 ประเทศญี่ปุ่น - เกาะฮอกไกโด - สนามบินนานาชาติชินชิโตเสะ (ซัปโปโร) เมืองฟูราโน่ – ฟูราโน่มาร์เช่ - ชมโรงงานชีสฟูราโน่ – ชมหมู่บ้านเทพนิยาย นิงเกิ้ลเทอเรส (ที่พักอยู่ฝั่งตรงข้าม นิงเกิ้ลเทอเรส สามารถเดินเล่นได้) - อาบน้ำแร่ญี่ปุ่น

- 08:20 น. เดินทางถึงประเทศญี่ปุ่น ณ ท่าอากาศยานนานาชาติชินชิโตเสะ บนเกาะฮอกไกโด เกาะที่ใหญ่เป็นอันดับที่สองของญี่ปุ่น ภายหลังจากผ่านขั้นตอนการตรวจคนเข้าเมือง รับสัมภาระเรียบร้อยแล้ว



นำท่านเดินทางสู่เมือง “ฟูราโนะ” (ใช้ระยะเวลาในการเดินทางประมาณ 2:30 ชั่วโมง) เมืองเล็ก ๆ ที่นักท่องเที่ยวนิยมเดินทางมาเยี่ยมชมในช่วงฤดูกลางของดอกไม้ และฤดูแห่งหิมะ ตั้งอยู่ใจกลางจังหวัดฮอกไกโด มีภูมิทัศน์แบบชนบทที่งดงาม ในเดือนกรกฎาคมเป็นช่วงเวลาที่ดีที่สุดในการชมทุ่งดอกลาเวนเดอร์ และ ช่วงฤดูหนาวเมืองแห่งนี้จะเป็นที่นิยมสำหรับการทำกิจกรรมหน้าหนาว...

เที่ยง

รับประทานอาหารกลางวัน ณ ภัตตาคาร... อิ่มอร่อยกับเซ็ตอาหารญี่ปุ่น



บ่าย

นำท่านเดินทางสู่ “ฟูราโนะมาร์เช่” ศูนย์รวมอาหารและของฝากจากฟูราโนะ ที่ไม่ควรพลาดเมื่อมาเยือนเมืองที่มีชื่อเสียงด้านทุ่งลาเวนเดอร์แห่งนี้ ฟูราโนะมาร์เช่เปรียบเสมือนประตูสู่วัฒนธรรมการกินของชาวฟูราโนะ ท่านจะได้สัมผัสกับความสดใหม่ของผลผลิตทางการเกษตรหลากหลายชนิด อาทิ ผัก ผลไม้ และดอกไม้ รวมถึงผลิตภัณฑ์แปรรูปต่างๆ ที่ทำจากวัตถุดิบชั้นเลิศของท้องถิ่น

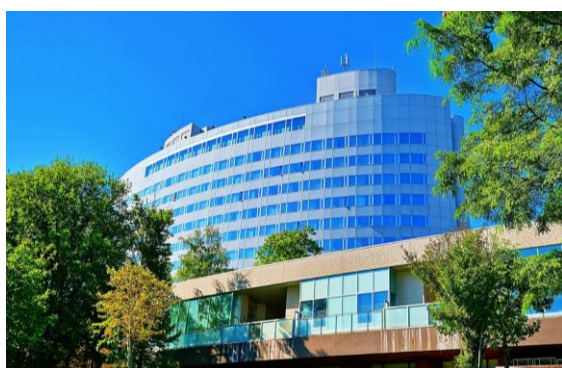


นำท่านเดินทางสู่เมือง “ฟูราโนะ” เมืองเล็ก ๆ ที่นักท่องเที่ยวนิยมเดินทางมาเยี่ยมชมในช่วงฤดูดอกไม้ และฤดูหิมะขาว ตั้งอยู่ใจกลางจังหวัดฮอกไกโด มีภูมิทัศน์แบบชนบทที่งดงาม ในเดือนกรกฎาคมเป็นช่วงเวลาในการชมทุ่งดอกลาเวนเดอร์ และฤดูหนาวเป็นที่นิยมสำหรับการทำกิจกรรมหน้าหนาว นำท่านชม “โรงงานชีสฟูราโนะ” แหล่งผลิตชีสคุณภาพอันเลื่องชื่อของเมืองฟูราโนะ ให้ท่านได้เข้าชมขั้นตอนการผลิตชีสท้องถิ่นและได้ลิ้มลองตัวอย่างชีสภายในร้านค้าขอโรงงานได้อีกด้วย และที่นี่จะมีชีสสดำให้เราชมและลองชิมด้วยซึ่งชีสดำที่ได้จากน้ำนมของปลาหมึก นอกจากนี้ยังมีประวัติของชีสทั่วโลกจัดแสดงจะทำให้คุณสามารถฟินกับเสน่ห์ของชีสได้มากยิ่งขึ้น นอกจากโรงงานทำชีสแล้ว

ที่นี่ยังมีโรงงานทำพิซซ่าและ โรงงานไอศกรีมด้วย ซึ่งถ้ามีเวลาเราสามารถลองทำเนย ไอศกรีม ขนมปังและชีสได้ด้วย...



นำท่านชม “**นิงเกิลเทอเรส**” คือหมู่บ้านเทพนิยายที่ตั้งอยู่ท่ามกลางป่าใหญ่ เปรียบเสมือนดินแดนแห่งความฝันที่หลุดออกมาจากนิทาน ด้วยบรรยากาศอันแสนอบอุ่นและน่ารัก เหมาะแก่การพักผ่อนหย่อนใจและถ่ายรูปสุดๆ หมู่บ้านแห่งนี้ประกอบไปด้วยกระท่อมไม้หลังเล็กๆ มากมาย กระท่อมแต่ละหลังก็คือร้านขายของแต่ละร้าน ภายในมีสินค้าแฮนด์เมดที่ไม่เหมือนใคร สินค้าท้องถิ่น งานไม้ งานเซรามิค งานแกะสลัก และร้านเครื่องดื่ม-ขนมมากมาย เหมาะแก่การเลือกซื้อของฝาก...



นำท่านเข้าสู่ที่พัก **SHIN FURANO PRINCE HOTEL** [ห้องพักขนาด 28 SQ.M.]

(<https://www.princehotels.co.jp/shinfurano/>)

ADDRESS: NAKA-GORYO, FURANO-SHI, HOKKAIDO 076-8511, JAPAN

TEL: 0167-22-1111

FAX: 0167-22-1189



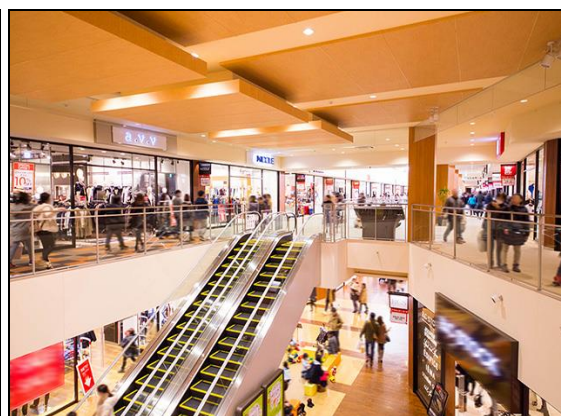
ค่า รับประทานอาหารค่ำในโรงแรม... เสริฟท่านด้วยบุฟเฟ่ต์นานาชาติ ให้ท่านได้อิ่มอร่อยทั้งอาหารคาว อาหารหวาน และผลไม้ตามฤดูกาล (รายการอาหารอาจมีการเปลี่ยนแปลงขึ้นอยู่กับฤดูกาล)



พิเศษ โรงแรมแห่งนี้ท่านจะได้สัมผัสกับการอาบน้ำแร่ญี่ปุ่น เพื่อเป็นการพักผ่อนจากการที่ได้เหน็ดเหนื่อยกับการเดินทางหรือทำกิจกรรมมาตลอดทั้งวัน การแช่น้ำแร่ธรรมชาติเป็นวัฒนธรรมดั้งเดิมของญี่ปุ่นมาอย่างช้านานตั้งแต่อดีตจนกระทั่งถึงปัจจุบัน และยังคงได้รับการรักษาและสืบทอดต่อกันเป็นอย่างดี ทำให้เป็นที่รู้จักอย่างแพร่หลายในนานาประเทศ และเชื่อในเรื่องการบำรุงการไหลเวียนโลหิต

14 เม.ย.68 ฟุราโน่ - อีสระช้อปปิ้ง คิตะฮิโรชิม่า เอาท์เลท - เนินเขาแห่งพระพุทธเจ้า ศูนย์ส่งเสริมวัฒนธรรมของชาวไอนุ ซัปโปโร พิริกะ โคตัน"- เมืองซัปโปโร

เช้า รับประทานอาหารเช้าในโรงแรม



นำท่านเดินทางสู่เมือง “คิตะฮิโรชิม่า” (ใช้ระยะเวลาประมาณ 2:30 ชั่วโมง) เพื่อนำท่านอีสระช้อปปิ้ง “มิตซึยเอาท์เลท” แหล่งช้อปปิ้งสำหรับผู้รักการช้อปปิ้งสินค้าแบรนด์เนม สถานที่นี้เหมาะสมกับความต้องการของท่านอย่างสมบูรณ์แบบ เนื่องจากมีร้านค้ามากกว่าหนึ่งร้อยร้านค้า แบรนด์ดีที่ชื่อต่าง ๆ จากฝั่งอเมริกาและยุโรป อาทิ TIMBERLAND, BROOKS BROTHERS, COACH, COLE HAAN, ONITSUKA TIGERS, ADIDAS และอีกมากมายให้ท่านได้เลือกสรรอย่าง...

เที่ยง

อิสระอาหารกลางวันตามอัธยาศัย (ไม่รวมในรายการ)...



บ่าย

นำท่านเยี่ยมชม “เนินเขาแห่งพระพุทธเจ้า” (ใช้ระยะเวลาเดินทางประมาณ 30 นาที) ตั้งอยู่ภายในอุทยานมาโคมาโนทาคิโนะ เมืองซัปโปโร เป็นสถานที่ท่องเที่ยวแห่งใหม่ที่โดดเด่นด้วยองค์พระพุทธรูปขนาดใหญ่สีขาว ขนาด 13.5 เมตร หนัก 1,500 ตัน ประดิษฐานอยู่บนเนินเขามองเห็นได้จากกระยะไกล เป็นสัญลักษณ์อันศักดิ์สิทธิ์ ด้านล่างองค์พระพุทธรูปมีโดมทรงกลมใต้ดินภายในประดิษฐานพระพุทธรูปทองคำ บรรยากาศสงบรรมรื่นเหมาะแก่การสักการะบูชาเป็นอย่างยิ่ง



นำท่านเดินทางสู่ “ศูนย์ส่งเสริมวัฒนธรรมไอนุซัปโปโร” หรือที่รู้จักกันในชื่อ “ซัปโปโร พิกะ โคตัน” ซึ่งแปลว่า “หมู่บ้านที่สวยงาม” ในภาษาไอนุ เป็นสถานที่เผยแพร่วัฒนธรรมของชนพื้นเมืองแห่งแรกของญี่ปุ่นที่สามารถชม สัมผัส และร่วมมือประสบการณ์ในการทำหัตถกรรมของชนเผ่าไอนุที่สรรสร้างขึ้นมา สามารถเรียนรู้ชีวิตความเป็นอยู่ ประวัติศาสตร์ และศิลปะของชนเผ่าไอนุ ที่มาอาศัยอยู่ที่ผืนแผ่นดินอันกว้างใหญ่ทางเหนือ และสร้างวัฒนธรรมอันมีเอกลักษณ์ของตนเอง



นำท่านเดินทางสู่เมือง “โอดารุ” (ใช้ระยะเวลาในการเดินทางประมาณ 0:45 ชั่วโมง) เมืองโอดารุ นับเป็นเมืองโรแมนติกอีกแห่งบนเกาะฮอกไกโด พลาดไม่ได้กับสถานที่สำคัญของเมืองโอดารุ จุดที่มีชื่อเสียงของเมือง คือ “คลองโอดารุ” คลองที่ในอดีตเคยใช้เป็นสถานที่สำหรับการลำเลียงสินค้า จากบริเวณเรือสินค้าไปยังโกดังสินค้าที่สร้างเป็นอาคารอิฐสีแดง ปัจจุบันมีความยาว 1,140 เมตร มักจะมีรายการทีวีมาถ่ายภาพสวย ๆ จากบริเวณโดยรอบของคลองแห่งนี้เป็นประจำ ทำให้คลองแห่งนี้เป็นสัญลักษณ์ของเมืองโอดารุไปในปัจจุบัน...



นำท่านอิสระช้อปปิ้ง “ถนนซาโกมาจิ” เปรียบเสมือนหัวใจสำคัญของเมืองโอดารุ เมืองท่าเก่าแก่บนเกาะฮอกไกโด ย่านช้อปปิ้งสุดคึกคัก เต็มไปด้วยร้านค้า ร้านอาหาร คาเฟ่ ของที่ระลึก สถาปัตยกรรมอันงดงาม ดึงดูดนักท่องเที่ยวจากทั่วโลกมาสัมผัสบรรยากาศอันมีเสน่ห์...

พิเศษ!!!! บริการท่านด้วยซอฟท์ครีมสายรุ้ง 7 สี 7 ชั้น แसनอร่อยแห่ง โอดารุ ที่มาแล้วต้องลอง



นำท่านชม “พิพิธภัณฑสถานเครื่องดนตรี” บ้านไม้สถาปัตยกรรมแบบยุโรป เป็นสถานที่เก็บหีบเพลงตัวแรก ที่มาถึงประเทศญี่ปุ่น ภายในอาคารมีสองชั้น มีหีบเพลงมากมาย ด้านบนเป็นห้องต่าง ๆ แสดงกล่องเพลงรุ่นแรก ๆ ที่นำมาจากยุโรปในรูปแบบที่มีความหลากหลาย และไม่สามารถประเมินราคาได้ ให้ท่านได้อิสระกับการเลือกชม หรือเลือกที่จะประกอบกล่องดนตรีของท่านเองพร้อมเมโลดีอันไพเราะ บริเวณด้านหน้าของอาคารหลังมี “นาฬิกาไอน้ำโบราณ” ที่มีเพียงสองเรือนในโลก (ประเทศแคนาดา และประเทศญี่ปุ่น) ซึ่งจะส่งเสียงเป็นเมโลดี และพ่นไอน้ำออกมาเพื่อบอกเวลา จุดนี้เป็นสถานที่ที่ห้ามพลาดในการยืนรอเพื่อถ่ายภาพคู่กับนาฬิกาไอน้ำโบราณ ในจังหวะที่มีไอน้ำพวยพุ่งออกมา พร้อมเสียงดนตรีไพเราะ นอกจากนี้ท่านสามารถเลือกซื้อของที่ระลึกประเภทเครื่องแก้ว ในหลากหลายรูปแบบ ด้วยเทคนิคการทำงานแบบพื้นบ้านแต่สามารถสร้างรายได้ในชุมชน ที่สำคัญลดรายจ่ายของสินค้าแต่ละใบเกิดจากจินตนาการในขณะที่ทำงานจนเป็นความชำนาญ และเป็นเอกลักษณ์โดดเด่นไม่ซ้ำกัน ซึ่งท่านสามารถซื้อแก้วที่มีเพียงใบเดียวในโลกด้วยฝีมือการเป่าแก้วที่น่าทึ่งเป็นอย่างยิ่ง



เที่ยง

รับประทานอาหารกลางวัน ณ ภัตตาคาร... อิ่มอร่อยกับเซ็ตอาหารทะเลจากร้านดังเมืองโอตารุ
ที่มาแล้วต้องลอง!!!!



ป้าย

นำท่านชม “AOAO SAPPORO” พิพิธภัณฑ์สัตว์น้ำแห่งใหม่ของซัปโปโรที่เพิ่งเปิดให้บริการเมื่อ 20 ก.ค. 2566 ที่มีทั้งลานเพนกวิน สิ่งมีชีวิตหลากหลายพันธุ์มากถึง 250 ชนิด ไม่ว่าจะใครก็สามารถเพลิดเพลินได้ ที่มีทั้งหมด 3 ชั้น ในแต่ละชั้นจะมีกลิ่นและดนตรีที่แตกต่างกัน ทำให้สามารถดื่มด่ำบรรยากาศพิเศษไม่เหมือนใคร ที่ชั้นบนสุดจะมีร้าน Shirokuma Bakery (ร้านขนมปังท้องถิ่นของซัปโปโร) สามารถนั่งทานข้าง ๆ กับเพนกวินได้ ส่วนชั้นกลางจะมี Co-working space และสถานที่รับฝากเด็กขนาดใหญ่ด้วย AOAO นั้นเป็นแลนด์มาร์คแห่งใหม่ที่สามารถเพลิดเพลินกับการผสมผสานที่ลงตัวระหว่างเทคโนโลยี ศิลปะ และธรรมชาติ ได้อย่างลงตัว

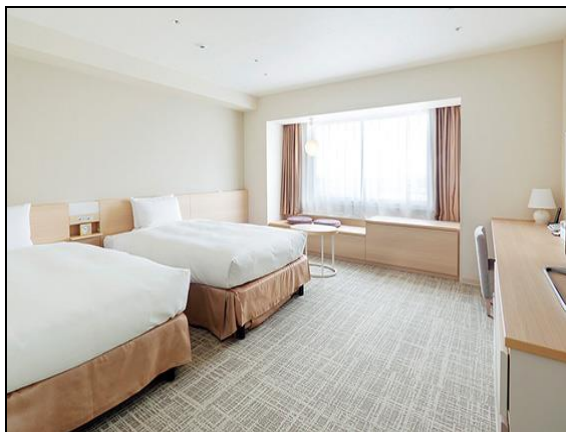


นำท่านอิสระกับการช้อปปิ้งย่านถนน “ทานุกิโคจิ” นับเป็นย่านที่มีแสงสีและสีสัน คึกคัก มีชีวิตชีวาที่สุดของนครซัปโปโร โดยเฉพาะในยามค่ำคืนเหล่าบรรดาป้ายไฟโฆษณาบนตึกต่างๆ เปิดไฟสลลิบสีแข่งขันประชันสินค้ากัน รอบ ๆ บริเวณนี้มีร้านอาหาร ภัตตาคาร สถานบันเทิงเรียมย์ยามค่ำคืนราตรี ทั้งไนท์คลับ บาร์ คาราโอเกะรวมกันมากกว่า 4,500 ร้าน ตั้งอยู่ในตรอกชอกชอยน้อยใหญ่



ค่า

รับประกันอาหารค่ำ ณ ภัตตาคาร... พิเศษ!!! บริการท่านด้วยอัพเกรดบุฟเฟ่ต์ปิ้งย่าง อาหารทะเลหลากหลายชนิด เช่น กุ้ง หอยเชลล์ หอยนางรม ปู 3 ชนิด ทั้งปูขน ขาปูยักษ์ ขาปูสีไว รวมทั้งเนื้อวัว เนื้อหมู เนื้อไก่ เนื้อปลา เนื้อแกะ ให้ท่านได้มาอย่างบนเตาย่างร้อน อิ่มอร่อยกับข้าวปั้นหน้าปลาดิบ เต็มปุระ พิเศษเครื่องดื่มซอฟต์ดริงค์ และเครื่องดื่มแอลกอฮอล์ เบียร์ สาเก วิสกี้จ๊วไม่อัน



นำท่านเข้าสู่ที่พัก KEIO PLAZA HOTEL SAPPORO [ห้องพักแบบเตียง ขนาด 24.3 ตรม.]

<https://www.keioplaza-sapporo.co.jp/>

ADDRESS: 7 KITA 5-JO NISHI, CHUO-KU, SAPPORO-SHI, HOKKAIDO, 060-0005

TEL: 011-271-0111

FAX: 011-221-5450

16 เม.ย. 68 ซัปโปโร - นมัสการศาลเจ้าฮอกไกโด – ชมโรงงาน รอยซ์โกโก้แอนด์ ช็อกโกแลตทาว์น - “สนุกกับกิจกรรม แต่งหน้าช็อกโกแลต พิพิธภัณฑน์หมู่บ้านฮอกไกโด - เมืองซิดะเสะ

เช้า

รับประทานอาหารเช้าในโรงแรม



นำท่านเยี่ยมชม “ศาลเจ้าฮอกไกโด” หรือเดิมในอดีตเรียกตามชื่อสถานที่ตั้งในเมือง คือ “ศาลเจ้าซัปโปโร” เปลี่ยนเพื่อให้สอดคล้องกับความยิ่งใหญ่ของเกาะเมืองฮอกไกโด ศาลเจ้าชินโตนี้ คอยปกป้องรักษา ให้ประชาชนบนเกาะฮอกไกโดมีความสุข ถึงแม้จะไม่ได้มีประวัติศาสตร์อันยาวนานเก่าแก่นับพันปี แต่ที่นี่ก็เป็นทีสำหรับให้คนท้องถิ่นได้กราบไหว้สิ่งศักดิ์สิทธิ์ที่สถิตย์อยู่ ณ ศาลเจ้าแห่งนี้ เพื่อเป็นขวัญและกำลังใจสืบไป...



นำท่านเยี่ยมชมโรงงาน “รอยซ์โกโก้แอนด์ช็อกโกแลตทาวน์” (ROYCE' CACAO & CHOCOLATE TOWN) สถานที่สุดพิเศษสำหรับผู้ที่ยังหลงใหลในรสชาติของช็อกโกแลต เปิดประสบการณ์ให้ท่านได้สัมผัสทุกขั้นตอนของการผลิตช็อกโกแลต ตั้งแต่การปลูกโกโก้ ไปจนถึงการแปรรูปเป็นช็อกโกแลตแท่งที่คุณคุ้นเคยพบกับร้านค้าที่จำหน่ายผลิตภัณฑ์จาก Royce' มากมาย ไม่ว่าจะเป็นช็อกโกแลตหลากหลายรสชาติ ขนมอบ และของที่ระลึกสุดน่ารัก



ให้ท่านได้สร้างสรรค์ช็อกโกแลตสุดพิเศษด้วยตัวท่านเอง กับกิจกรรม “แต่งหน้าช็อกโกแลต” สุดเอ็กซ์คลูซีฟในสไตล์ของท่าน โดยเพิ่มผลไม้แห้ง ถั่ว และท็อปปิ้งอื่น ๆ ลงในแท่งช็อกโกแลตแท่งใหญ่! ใส่ไว้ในแพ็คเกจพิเศษและเป็นของที่ระลึกที่ไม่ซ้ำใคร

เที่ยง

รับประทานอาหารกลางวัน ณ ภัตตาคาร...

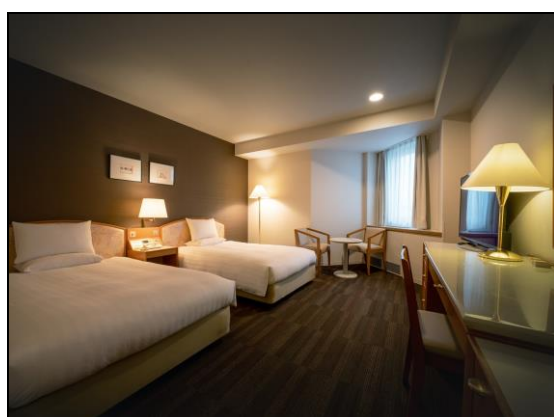
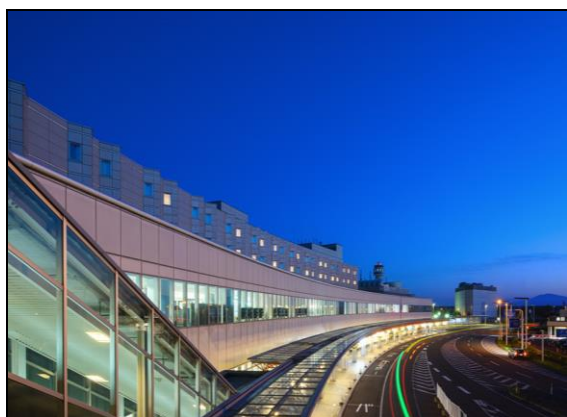


บ่าย

นำท่านชม “พิพิธภัณฑ์หมู่บ้านฮอกไกโด” เป็นพิพิธภัณฑ์กลางแจ้ง ภายในพื้นที่มีอาคารแสดงนิทรรศการประมาณ 60 หลังซึ่งเป็นบ้านและอาคารที่แท้จริงที่ได้ถูกรื้อถอนมาจัดแสดงไว้ ตั้งแต่สมัย

เมจิและไทโช (1868-1926) โดยแบ่งออกเป็นโซน 4 โซน ได้แก่ โซนเมือง หมู่บ้านชาวประมง หมู่บ้านฟาร์มชาวนา และหมู่บ้านบนภูเขา สามารถเข้าไปชมภายในบ้านแต่ละหลังได้ บางหลังก็จะมีหุ่นขี้ผึ้งแสดงอยู่ภายใน ในช่วงหน้าหนาวบางหลังนักท่องเที่ยวก็สามารถที่จะเข้าไปนั่งผิงไฟอุ่น ๆ จิบข้าวหมักหวานๆ นอกเหนือจากจะมีรถม้าลากเลื่อนให้นั่งแล้ว (รถม้าลากเลื่อน **ไม่รวมในรายการทัวร์**) ยังมีชุดแต่งกายเป็นเสื้อคลุมโบราณและรองเท้าโบราณกันหิมะให้ลองใส่เดินเล่นถ่ายรูปฟรีอีกด้วย (ทั้งนี้ขึ้นอยู่กับสถานการณ์)

ค่า **อิสระอาหารค่าตามอัธยาศัย (รับเงินคืนท่านละ 3,000 เยน)**



นำท่านเข้าสู่ที่พัก CHITOSE AIR TERMINAL HOTEL [TWIN ROOM 26 SQ.M.]

[\(https://www.air-terminal-hotel.jp/\)](https://www.air-terminal-hotel.jp/)

ADDRESS: 3F, NEW CHITOSE AIRPORT, BIBI, CHITOSE CITY, HOKKAIDO

TEL: 0123-45-6677

FAX: 0123-45-6333

17 เม.ย. 68 นครซัปโปโร - ท่าอากาศยานชินชิโตเสะ - ประเทศไทย - ท่าอากาศยานสุวรรณภูมิ (กรุงเทพฯ) เที่ยวบิน TG 671

- เช้า รับประทานอาหารเช้าในโรงแรม
- 07:00 น. นำท่านเดินทางสู่สนามบินนานาชาติชินชิโตเสะ บนเกาะฮอกไกโด เกาะที่ใหญ่อันดับสองของญี่ปุ่น
- 10:30 น. เห็นฟ้าสู่สนามบินสุวรรณภูมิ (ประเทศไทย) โดยสายการบินไทย เที่ยวบินที่ TG 671
- 15:30 น. เดินทางถึงประเทศไทย ท่าอากาศยานนานาชาติสนามบินสุวรรณภูมิ พร้อมภาพความประทับใจ



HOKKAIDO FUN AWAITS

6 DAYS 4 NIGHTS [TG]

12 – 17 APRIL 2025

ตาราง การเดินทาง 2568	ผู้เดินทาง	ราคา (บาท ท่าน)			พักเดี่ยวเพิ่ม (บาท) รวมภาษีมูลค่าเพิ่ม แล้ว
		รวม ①+②	① ราคาทัวร์ (พักห้องละ 2-3 ท่าน) รวมภาษีมูลค่าเพิ่มแล้ว (ไม่รวมตัวเครื่องบิน)	② ราคาตัวเครื่องบิน ระหว่างประเทศ ชั้นประหยัด รวมภาษีเชื้อเพลิงแล้ว	
12-17 เม.ย.	ผู้ใหญ่	89,000	51,000	38,000	9,600
	เด็กมีเตียง (06-11 ปี)	84,000	51,000	33,000	
	เด็กไม่มีเตียง (02-05 ปี)	74,000	41,000	33,000	
	ทารก (อายุไม่ถึง 2 ปี) ไม่มีเตียงนอน ไม่มีบริการอาหารทุกมื้อ ไม่มีที่นั่งบนรถโค้ช			โปรดสอบถาม	

หมายเหตุ กรุณาศึกษารายละเอียดทั้งหมดก่อนทำการจอง เมื่อท่านตกลงชำระเงินมัดจำและค่าทัวร์ทั้งหมดกับทางบริษัทแล้ว ทางบริษัทฯ จะถือว่าท่านได้ยอมรับเงื่อนไขและข้อตกลงต่างๆ ทั้งหมด

อัตรานี้รวม

- ค่าตั๋วเครื่องบินโดยสารระหว่างประเทศชั้นประหยัด (ไป-กลับ)
- บริการน้ำดื่มวันละ 2 ขวด (ประเทศญี่ปุ่น)
- ค่าบริการมัดคูเทสท์ และค่ารถโค้ชปรับอากาศตามรายการ
- ค่าประกันภัยการเดินทางต่างประเทศ เงื่อนไขตามกรมธรรม์ วงเงินสูงสุด 2,000,000 บาท
- ภาษีมูลค่าเพิ่ม 7% (คิดจากค่าบริการ)
- ค่าที่พัก (ห้องละ 2 ท่าน) ค่าอาหาร และค่าเข้าชมสถานที่ต่าง ๆ ตามรายการที่กำหนด

(โรงแรมในประเทศญี่ปุ่นส่วนใหญ่ห้องพักมีขนาดเล็ก โรงแรมจะบล็อกเฉพาะห้องคู่ (2 เตียงเดี่ยวใน 1 ห้อง Western Style หรือ Japanese Style) ให้กับทัวร์แบบหมู่คณะ ส่วนห้องพักต่างชนิดต้องแจ้งคำขอเป็นกรณีไป เช่น การขอห้องคู่ชนิด DBL (1 เตียงขนาด 5 ฟุต จะทราบชนิดของห้องพักเมื่ออยู่หน้างาน) และหากท่านมีความประสงค์จะพัก 3 ท่านต่อห้อง (ห้องคู่+เสริมเตียง) ท่านต้องยอมรับในพื้นที่อันจำกัดของห้องพัก และกรณีโรงแรมไม่มีห้องพักที่เสริมเตียงได้ โรงแรมจะจัดห้องพักให้ท่าน 1 ห้องคู่ + 1 ห้องเดี่ยว

ซึ่งมีค่าพักเดี่ยวเพิ่มจะเป็นค่าใช้จ่ายของผู้เดินทาง โปรดรับทราบเงื่อนไขก่อนการเดินทาง

== COMPAX WORLD == ประเภทห้องพัก (เด็กที่อายุตั้งแต่ 06 ปี ต้องใช้เตียง)	โปรดทำความเข้าใจล่วงหน้า ห้องพักต่างประเภท โรงแรมในประเทศญี่ปุ่นส่วนใหญ่จะแยกกันคนละชั้น	
	ห้องพักเตียงเดี่ยว SINGLE BED ROOM [SGL]	พักท่านเดียว มีค่าใช้จ่ายเพิ่มจากค่าทัวร์
	ห้องพักเตียงคู่ TWIN BEDS ROOM [TWN]	ห้องพักสำหรับสองท่าน
	ห้องพักเตียงดับเบิล DOUBLE BED ROOM [DBL]	ห้องพักสำหรับสองท่าน จำนวนห้องพักมีอย่างจำกัด ขนาดห้องเล็กกว่าห้องเตียงคู่
	ห้องพักสำหรับสามท่าน (เสริมเตียง) TRIPLE BEDS ROOM [TRP]	ห้องพักสำหรับสามท่าน "หมายเหตุ"
<p>"หมายเหตุ" : กรณีที่ทางโรงแรมไม่สามารถจัดห้องพักสำหรับสามท่านได้ในห้องเดียวกัน ผู้เข้าพักต้องจำเป็นต้องใช้ห้องพักเตียงคู่ + ห้องพักเตียงเดี่ยว</p> <p style="text-align: center;"></p> <p>ผู้ใช้ห้องพักเตียงเดี่ยวจะต้องเป็นผู้ชำระค่าใช้จ่ายเพิ่มเติม</p>		

อัตรานี้ไม่รวม

- ค่าทำหนังสือเดินทาง และค่าใช้จ่ายที่เป็นส่วนตัวที่ไม่ระบุไว้ในรายการ เช่น ค่าโทรศัพท์ ค่าช้อปปิ้ง เป็นต้น

- ค่าทิปหัวหน้าทัวร์ มัคคุเทศก์ และพนักงานขับรถ หากบริการดี น่ารัก สามารถให้เป็นกำลังใจในการทำงานได้
- ค่าธรรมเนียมวีซ่าเข้าประเทศญี่ปุ่น (ถ้ามี)

การชำระเงิน

- บริษัทฯ เรียกเก็บค่ามัดจำ 30,000 บาท สำหรับการจองต่อหนึ่งที่นั่ง ภายหลังจากการทำการจอง 3 วัน
- ส่วนที่เหลือทั้งหมดชำระก่อนการเดินทาง 30 วัน **หรือตามเงื่อนไขพิเศษทางบริษัทฯ กำหนด** (ทางบริษัทฯ อาจมีการเรียกเก็บส่วนที่เหลือทั้งหมดก่อน 30 วัน อันเนื่องมาจากขณะที่เดินทางนั้นถูกจองเต็มเร็วกว่าปกติ หรือจำเป็นต้องออกตัวเครื่องบิน เพื่อเลี่ยงการเรียกเก็บส่วนค่าธรรมเนียมเชื้อเพลิง และค่าภาษีสนามบินที่ทางสายการบินมีการเปลี่ยนแปลงโดยไม่จำเป็นต้องแจ้งให้ทราบล่วงหน้า)

การยกเลิกหรือเลื่อนการเดินทาง (ตามประกาศคณะกรรมการธุรกิจนำเที่ยวและมััคคุเทศก์)

- กรณียกเลิกการเดินทางไม่น้อยกว่า 30 วัน บริษัทฯสงวนสิทธิ์ **เก็บค่าใช้จ่ายท่านละ 10,000 บาท**
- กรณียกเลิกการเดินทางน้อยกว่า 30 วัน **เก็บค่าใช้จ่าย 50% จากราคาทัวร์ทั้งหมด**
- กรณียกเลิกการเดินทางน้อยกว่า 15 วัน บริษัทฯขอ **เก็บค่าใช้จ่ายเต็มจำนวนตามราคาทัวร์ทั้งหมด**
- เนื่องจากขณะนี้ทางรัฐบาลญี่ปุ่นได้ประกาศให้โควิด - 19 เป็นโรคประจำถิ่น ดังนั้นหากท่านยกเลิกการเดินทาง **สืบเนื่องจากติดโควิดก่อนการเดินทาง ทางบริษัทฯ ขอขยี้ดเงื่อนไขการยกเลิกทัวร์ตามที่บริษัทฯ กำหนด**

สำคัญ...เงื่อนไขและรายละเอียดของการเดินทาง (กรุณาอ่านรายละเอียดทุกข้อ)

- ☑ บริษัท คอมแพ็คเวิลด์ จำกัด เปิดดำเนินการเพื่อเป็นตัวแทนในการนำเที่ยว ทุกเส้นทางทุกสถานที่ท่องเที่ยวที่นำเสนอในรายการทัวร์ได้วางเส้นทางไว้ล่วงหน้าตามฤดูกาลตามความเหมาะสม โดยใช้ข้อมูลสถิติที่เก็บรวบรวมของปีก่อน ๆ ที่ผ่านมา และข้อมูลจากองค์การส่งเสริมการท่องเที่ยวประเทศญี่ปุ่นมาอ้างอิง แต่ไม่สามารถชี้วัดได้ว่าสภาพภูมิอากาศแต่ละปีจะเหมือนเดิม อาจมีการเปลี่ยนแปลงตามสภาวะความแปรปรวนทางธรรมชาติขึ้นในแต่ละภูมิภาคส่งผลโดยตรงต่อธรรมชาติ ผลิตผล ไม้ดอก ไม้ใบ และไม้ผล เป็นต้น ทั้งนี้บริษัทฯ พยายามนำเสนอสิ่งใหม่ ๆ หมุนเวียนสลับกันไปทุกรายการ
- ☑ บริษัทฯ สงวนสิทธิ์เปลี่ยนแปลงรายการทัวร์ตามความเหมาะสมให้สอดคล้องกับสถานการณ์ ข้อจำกัดด้านภูมิอากาศ ณ วันเดินทางจริง โดยจะคำนึงถึงความปลอดภัย และประโยชน์สูงสุดของท่านลูกค้าโดยส่วนใหญ่เป็นหลัก
- ☑ **การเดินทางในแต่ละคณะจะต้องมีผู้โดยสารตามจำนวนขั้นต่ำที่ระบุในรายการ บริษัทฯ ขอสงวนสิทธิ์ในการเลื่อน หรือยกเลิกการเดินทางหากคณะทัวร์มีผู้เดินทางต่ำกว่าที่ระบุไว้ข้างต้น โดยจะแจ้งให้ผู้เดินทางทราบล่วงหน้าอย่างน้อย 15 วันก่อนเดินทาง**
- ☑ ในกรณีที่ลูกค้าต้องการจองและซื้อตั๋วโดยสารการบินภายในประเทศ(ไทย)หรือใช้เส้นทางบินมาจากประเทศอื่น เพื่อร่วมทัวร์ในประเทศญี่ปุ่น ไม่ว่าจะเป็นการเดินทางก่อนหรือหลังจากคณะทัวร์นั้น ๆ กรุณาติดต่อสอบถามเจ้าหน้าที่ของบริษัทฯ ทุกครั้ง (กรณีที่ท่านออกตั๋วโดยมิได้แจ้งให้บริษัททราบล่วงหน้า ทางบริษัทฯ ไม่รับผิดชอบค่าใช้จ่ายที่เกิดขึ้นไม่ว่ากรณีใด)

- ☑ กรณีกองตรวจคนเข้าเมืองทั้งในเมืองไทย และต่างประเทศ มีการปฏิเสธมิให้ท่านเดินทางเข้าหรือออกเมือง บริษัทฯ ไม่คืนค่าตัววีซ่าในทุกกรณี
- ☑ บริษัทฯ ไม่รับผิดชอบต่อการถูกปฏิเสธหรือห้ามออกนอกประเทศ หรือปฏิเสธการเข้าประเทศของผู้เดินทางได้ เนื่องมาจากผู้เดินทางอาจมีสิ่งผิดกฎหมาย เอกสารเดินทางไม่ถูกต้อง ความประพฤติส่อไปในทางเสื่อมเสีย ภัยธรรมชาติ การประท้วง การก่อจลาจล ความล่าช้าการเลื่อนหรือยกเลิกเที่ยวบิน และอุบัติเหตุที่เกิดจากความประมาทของนักท่องเที่ยวเอง
- ☑ เมื่อท่านออกเดินทางไปกับคณะแล้ว งดใช้บริการรายการใดรายการหนึ่งหรือไม่เดินทางพร้อมคณะ ถือว่าท่านสละสิทธิ์ ไม่อาจเรียกร้องค่าบริการคืน ไม่ว่ากรณีใด ๆ ทั้งสิ้น

ข้อกำหนดเกี่ยวกับด้านอาหาร

(จำเป็นต้องแจ้งข้อจำกัดเรื่องอาหารก่อนการเดินทางล่วงหน้า 30 วัน)

1. รายการอาหารที่ระบุไว้ อาจมีการเปลี่ยนแปลงได้ตามสถานการณ์ และความเหมาะสม โดยไม่จำเป็นต้องแจ้งให้ทราบล่วงหน้า
2. ข้อกำหนดสำหรับท่านที่ไม่ทานเนื้อปลา ตามหลักโภชนาการของทางประเทศญี่ปุ่น หมายถึง ท่านไม่สามารถทานเนื้อสัตว์น้ำอื่นใดได้ทั้งหมด ไม่ว่าจะเป็นปลาหมึก หอย กุ้ง หรืออย่างอื่นอย่างใดก็ตาม ซึ่งอาหารที่ทางภัตตาคารจะเปลี่ยนให้ส่วนใหญ่จะเป็นเมนูที่เป็นผักหรือเต้าหู้แทน
3. ส่วนกรณีที่มีแจ้งเกี่ยวกับข้อจำกัดเรื่องอาหาร เช่น ไม่ทานเนื้อสัตว์ (เนื้อวัว, เนื้อหมู, เนื้อไก่ หรืออื่น ๆ) ไม่ทานชาชิมิหรือซูชิที่เป็นของดิบ ท่านใดที่ไม่มีการแจ้งเกี่ยวกับข้อจำกัดเรื่องอาหาร(ล่วงหน้า) เมื่อเดินทางถึงประเทศญี่ปุ่นแล้วจะไม่สามารถขอเปลี่ยนแปลงรายการอาหารใด ๆ เพิ่มเติม โปรดทราบว่าหากท่านระบุไม่ทานเนื้อสัตว์ ภัตตาคารท้องถิ่นบางแห่งอาจเปลี่ยนเมนูให้ท่านได้เพียงผักหรือเต้าหู้ หรือผลิตภัณฑ์ที่ทำจากหัวบุกเท่านั้น

ตัวโดยสารและสายการบิน

1. ตัวโดยสารหมู่คณะ
 - 1.1 การเดินทางเป็นหมู่คณะ(ตัวชั้นประหยัด) ผู้โดยสารจะต้องเดินทางไป-กลับพร้อมกันเท่านั้น
 - 1.2 ค่าธรรมเนียมน้ำมันเชื้อเพลิง ค่าประกันวินาศภัยทางอากาศ และค่าภาษีสนามบิน จะถูกคำนวณตามอัตราที่ทางสายการบินแจ้งค่าธรรมเนียม ณ วันออกราคาตัว หากสายการบินเปลี่ยนแปลงอัตราค่าธรรมเนียมใด ๆ เพิ่มขึ้นในภายหลัง ถือเป็นค่าตัวเครื่องบินส่วนเพิ่มเติมที่ผู้เดินทางต้องเป็นผู้ชำระ
 - 1.3 ตัวเดินทางหมู่คณะ ไม่สามารถให้ไมล์ในการเปลี่ยนระดับชั้นที่นั่งจากชั้นประหยัดเป็นชั้นธุรกิจได้ และไม่สามารถจองที่นั่ง Long Leg ได้ (ในกรณีที่ต้องการจองที่นั่ง Long Leg ต้องจองตัวเดียวเท่านั้น)
 - 1.4 ที่นั่งบนเครื่องบินของกรุ๊ปทัวร์เป็นไปโดยสายการบินเป็นผู้กำหนด ซึ่งทางบริษัทฯ แจ้งค่าขอได้ตามชั้นตอน แต่ไม่สามารถเข้าไปแทรกแซงจัดการแทนได้
 - 1.5 กรณีที่ทัวร์ออกตัวเครื่องบินไปแล้วลูกค้าไม่สามารถเดินทางได้ ทางสายการบินไม่อนุญาตให้เปลี่ยนชื่อตัวผู้เดินทางทุกกรณี บริษัทฯ ขอสงวนสิทธิ์ไม่คืนค่าบริการใด ๆ
 - 1.6 ในกรณีแจ้งยกเลิกการเดินทางภายหลังบริษัทฯ ออกตัวเครื่องบินแล้ว ไม่สามารถขอคืนเงินได้ในทุกกรณี (เนื่องจากเป็นเงินของสายการบิน)
 - 1.7 ในกรณีที่ติดโควิดก่อนการเดินทาง สายการบินไม่คืนเงินค่าตัวให้ในทุกกรณี
 - 1.8 กรุณาแจ้งเบอร์สมาชิกสะสมไมล์ตั้งแต่เริ่มจองทัวร์ โดยกรอกในใบข้อมูลที่ทางบริษัทฯ ส่งให้เพื่อสิทธิประโยชน์สูงสุดของท่านเอง ในวันเดินทางไปและกลับ กรุณาเก็บหางบัตรขึ้นเครื่องทุกใบไว้ตรวจสอบภายหลังเมื่อท่านเดินทางถึงเมืองไทยว่าได้รับไมล์สะสมเรียบร้อยแล้ว หากบัตรโดยสารหาย (BOARDING PASS) ท่านไม่สามารถเรียกร้องใด ๆ ทั้งกับบริษัททัวร์และสายการบินได้

2. สายการบิน

- 2.1 สำหรับผู้เดินทางซึ่ง **ตั้งครรภ์** สตรีตั้งครรภ์ทุกอายุครรภ์ต้องอยู่ในดุลพินิจของแพทย์และครอบครัวว่าควรเดินทางหรือไม่ (โปรดแจ้งพนักงานทันทีเมื่อทำการจองตั๋ว) บริษัทฯ ขอเรียนว่าเราไม่อาจรับผิดชอบต่อเหตุการณ์ไม่คาดคิดใด ๆ จึงขอสงวนสิทธิ์ไม่รับผู้ร่วมเดินทางที่มีอายุครรภ์เกินกว่า 4 เดือน หรือผู้ที่เคยมีประวัติครรภ์เคยมีปัญหา หรือผู้ที่เคยมีประวัติการคลอดก่อนกำหนด
- 2.2 บริษัทฯ ยกเว้นการคืนเงิน กรณีท่านแจ้งยกเลิกคณะที่ออกเดินทางในช่วงเทศกาลวันหยุดสำคัญทุกเทศกาล บริษัทฯ ต้องทำการยืนยันชำระมัดจำค่าตัวหรือชำระเต็มจำนวนกับสายการบิน โดยเฉพาะเที่ยวบินพิเศษ เช่น CHARTER FLIGHT **ไม่มีการคืนเงินมัดจำหรือค่าตั๋ว ไม่ว่าจะยกเลิกเวลาใดและยกเลิกด้วยกรณีใด ๆ ทั้งสิ้น**
- 2.3 กระเป๋าและสัมภาระเดินทาง (เป็นไปตามกฎของสายการบิน)
 - น้ำหนักกระเป๋าและสัมภาระเดินทาง สายการบินอนุญาตให้บรรทุกได้ทั้งหมดคือ 25 กิโลกรัม (สำหรับผู้โดยสารในชั้นประหยัด) หากกรณีที่สัมภาระมีน้ำหนักเกิน ทางสายการบินมีสิทธิ์เรียกเก็บค่าระวางน้ำหนักเพิ่มได้
 - กระเป๋าที่สายการบินอนุญาตให้สามารถนำขึ้นเครื่องได้ จะต้องมน้ำหนักไม่เกิน 7 กิโลกรัม และต้องมีสัดส่วน ดังนี้ (กว้าง x ยาว x สูง) 25cm x 56cm x 46cm
- 2.4 บางรายการตั๋วที่ต้องใช้สายการบินภายในประเทศน้ำหนักของกระเป๋าจะถูกกำหนดให้ต่ำกว่ามาตรฐานได้ ทั้งนี้ขึ้นอยู่กับข้อกำหนดของแต่ละสายการบิน