



千本桜  
 プレミアム旅行



# SHIRAKAWAGO IN WINTER & ILLUMINATIONS

6 DAYS  
 4 NIGHTS

10 - 15, 18 - 23 December 2024

Flight by Japan Airlines 



# Travel INDEX

## DAY 1



### Suvarnabhumi Airport

21:00 น. พร้อมกันที่อาคารผู้โดยสาร ชั้น 4  
ประตูทางเข้าหมายเลข 7-8 เคาน์เตอร์ R

## DAY 2



### Japan Airlines (JL728) 00:55 - 08:10 น. Kansai International Airport

เมืองอิกะ (จังหวัดมิเอะ) - ชมพิพิธภัณฑ์บินจิกะ  
เมืองคุวานะ - ช็อปบึงนากาชิมา แจ๊สดรัม เอ้าท์เลต  
สวนดอกไม้บานานะ โนะซาโตะ - ชมสวนดอกเก๊กบอเนีย  
ชมงานประดับไฟฤดูหนาว - เมืองนาโกย่า (จังหวัดไอจิ)

## DAY 3



เมืองโอโนะ (จังหวัดกิฟุ) - ชมหมู่บ้านชิราคาวาโกะ  
เมืองทาคายาม่า - เดินเล่นย่านเมืองเก่า ซันมาจิสุจิ  
อาบน้ำแร่ธรรมชาติ

## DAY 4



ตลาดซามิยากาวา - เมืองมัทสึโมโตะ (จังหวัดนากาโน่)  
ปราสาทมัทสึโมโตะ - ช็อปบึงถนนคนเดินนาวาเตะ  
ยาสึกาทากะ (จังหวัดยามานาชิ) - อาบน้ำแร่ธรรมชาติ  
พิเศษ!! เครื่องดื่ม Soft Drink และ Alcohol ไม่อั้น

## DAY 5



ศาลเจ้ามิโฮกิ - มหานครโตเกียว - สัมผัสความอร่อย  
กับเมนูกัตสึหมูดำคุโรบุตะ จากคาโงชิม่า  
ช็อปบึงย่านชินจูกุ - ลิ้มรส สุกิยากิ ร้านเก่าแก่ 133 ปี

## DAY 6



วัดอาซากุสะ - อีระะเดินเล่น โทโยสึ เซนเตียคุ บันไร  
Narita International Airport  
Japan Airline (JL707) 18:25 - 23:35 น.  
Suvarnabhumi Airport



# Day 1

日本冬  
プレミアム  
旅行



21:00

## Suvarnabhumi Airport

พร้อมกันที่ท่าอากาศยานสุวรรณภูมิ อาคารผู้โดยสารขาออกชั้น 4 เคาน์เตอร์ P ประตูทางเข้าหมายเลข 7-8  
เจ้าหน้าที่อำนวยความสะดวก ณ เคาน์เตอร์สายการบินเจแปนแอร์ไลน์

00:55 - 08:10 (Day 2)

## Fly to Japan

ออกเดินทางจากกรุงเทพฯ สู่ ท่าอากาศยานนานาชาติคินโซ โดยสายการบินเจแปนแอร์ไลน์ เที่ยวบินที่ JL 728  
(เวลาท้องถิ่นประเทศญี่ปุ่นเร็วกว่าประเทศไทย 2 ชั่วโมง กรุณาปรับเป็นเวลาท้องถิ่นเพื่อนัดหมาย)

### หมายเหตุ

เคาน์เตอร์ใช้คอินปิดบริการก่อนเวลาเครื่องออกอย่างน้อย 60 นาที หลังจากที่ผู้โดยสารทุกท่านได้รับบัตรขึ้นเครื่องแล้วกรุณาทำการตรวจสอบประตูขึ้นเครื่องกับหน้าจอมอนิเตอร์ก่อนขึ้นเครื่องอีกครั้ง เนื่องจากประตูขึ้นเครื่องอาจมีการเปลี่ยนแปลงได้ ซึ่งมาจากเหตุผลของทางสนามบินและสายการบิน จึงขอให้ผู้โดยสารทุกท่านพร้อมกัน ณ ประตูขึ้นเครื่องก่อนเวลาเครื่องออกอย่างน้อย 30 นาที

# Day 2

- \* “พิพิธภัณฑ์นินจาอิกะ” ตีแผ่โลกแห่งความลับของเหล่านินจา
- \* ซุปping “แจ๊สดรีม เอ้าท์เลต” สวรรค์ของคนรักแฟชั่นแบรนด์เนม
- \* ตื่นตาตื่นใจกับงานแสดงแสงสีที่อลังการที่สุดในญี่ปุ่น

## Morning ช่วงเช้า



รับประทานอาหารกลางวัน ณ ภัตตาคาร

สัมผัสต้นกำเนิดของนินจาที่แท้จริง ณ เมืองอิกะ “พิพิธภัณฑ์นินจาอิกะ” จะพาคุณย้อนเวลาไปสู่ยุคสมัยแห่งนินจา สืบสวนบ้านพักของนินจาที่เต็มไปด้วยกลไกและกับดักสุดล้ำ ลองไปปริศนาและค้นพบความลับที่ซ่อนอยู่ พร้อมชมการสาธิตวิชาการต่อสู้และเทคนิคต่างๆ ของนินจาอย่างใกล้ชิด

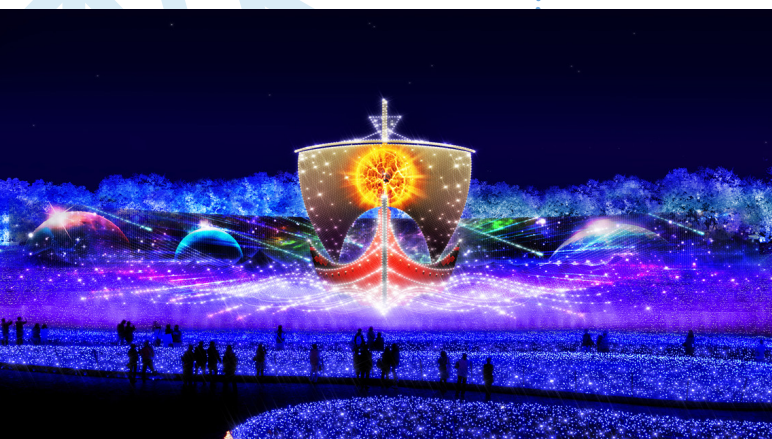
## Afternoon ช่วงบ่าย

“ซุปpingแจ๊สดรีม เอ้าท์เลต” แหล่งรวมสินค้าลดราคาจากแบรนด์เนม และแบรนด์ชั้นนำมากมาย มาให้คุณได้เลือกซื้อในราคาพิเศษตลอดทั้งปี ไม่ว่าจะเป็น เสื้อผ้าแฟชั่น เครื่องสำอาง เครื่องใช้ในบ้าน และมีให้เลือกหลากหลายสไตล์ ตอบโจทย์ทุกความต้องการของคุณ



สัมผัสความงามตระการตาของดอกเบญจมาศหลากสายพันธุ์ที่ “บานานะ โนะ ซาโตะ” วรรณดอกเบญจมาศกว่า 12,000 ดอก จาก 100 สายพันธุ์ทั่วโลก ภายในเรือนกระจกตกแต่งได้สวยงามราวกับสวนสวรรค์ อุ่นหูกุมี เย็นสบาย เหมาะแก่การเดินเล่นชมดอกไม้สวยๆ ถ่ายรูปเก๋ๆ

ตื่นตาตื่นใจกับ “งานประดับไฟฤดูหนาว” ที่ยิ่งใหญ่และสวยงามอลังการที่สุดในญี่ปุ่น โดยมีการประดับไฟกว่า 7 ล้านดวงทั่วทั้งสวน เปลี่ยนทุกคำคืนให้เป็นคืนที่แสนพิเศษ เหมือนหลุดเข้าไปในโลกแห่งเทพนิยายที่คุณต้องมาสัมผัสด้วยตัวเองสักครั้ง



รับประทานอาหารค่ำ ณ ภัตตาคาร

# Day 3

- \* “ชิราคาวาโกะ” มนต์เสน่ห์แห่งหุบเขาและหลังคาทรงสามเหลี่ยม
- \* ย้อนเวลาไปกับ “ชินมาจิสุจิ” เมืองเก่าที่ยังคงความงดงาม

## Morning ช่วงเช้า



ดื่มด่ำกับความงดงามของ “หมู่บ้านชิราคาวาโกะ” สัมผัสเสน่ห์ของสถาปัตยกรรมกาสโชอันเป็นเอกลักษณ์ บ้านเรือนโบราณที่ตั้งเรียงรายท่ามกลางขุนเขา เดินทางย้อนเวลาไปสัมผัสวิถีชีวิตของชาวบ้านที่ยังคงอนุรักษ์วัฒนธรรมดั้งเดิมไว้ได้อย่างน่าทึ่ง



รับประทานอาหารกลางวัน ณ กิตตาคาร



## Afternoon ช่วงบ่าย

“ทาคายาบา” เป็นเมืองเล็ก ๆ ที่น่าหลงใหลในจังหวัดกิฟุ มีชื่อเสียงในเรื่องของการอนุรักษ์สถาปัตยกรรมแบบญี่ปุ่นดั้งเดิมไว้อย่างดี ทำให้ผู้มาเยือนรู้สึกเหมือนได้ย้อนเวลากลับไปในยุคเอโดะ



รับประทานอาหารค่ำภายในโรงแรม



หลงใหลในเสน่ห์ของ “ชินมาจิสุจิ” ย่านเมืองเก่าที่ยังคงรักษาความงามดั้งเดิมเอาไว้ได้อย่างสมบูรณ์แบบ เดินเล่นท่ามกลางบ้านไม้โบราณสไตล์ญี่ปุ่น ชมวิวทิวทัศน์อันสวยงาม ซอปปิงของฝากแฮนด์เมด ลิ้มลองอาหารญี่ปุ่นต้นตำรับ อาทิ เนื้อฮิระฮางิ ซูชิ สดใหม่



# Day 4

- \* เดินเล่น “ตลาดเช้ามียากาวา” ชมวิวสวยๆ ชมอาหารอร่อย
- \* “ปราสาทอิกาคำ” สุดยอดแห่งสถาปัตยกรรมญี่ปุ่น
- \* “ถนนนาวาเตะ” ถนนคนสุดฮิต! ถ่ายรูปสวยๆ กับฉากหลังสุดคิ้วท์

## Morning ช่วงเช้า



รับประทานอาหารกลางวัน ณ ภัตตาคาร

“ตลาดเช้ามียากาวา” เสน่ห์แห่งทาคายาม่า ดื่มด่ำไปกับบรรยากาศอันอบอุ่นของตลาดเก่าแก่ริมน้ำมียากาวา สัมผัสวิถีชีวิตของชาวทาคายาม่า เดินเล่น ชมสินค้าหลากหลายชนิด พบกับรอยยิ้มและมิตรไมตรีของผู้คน แล้วคุณ定会หลงรักเมืองทาคายาม่ามากขึ้น

## Afternoon ช่วงบ่าย

“ปราสาทมัทสึโมโตะ” หรือที่รู้จักกันในชื่อ “ปราสาทอิกาคำ” ตั้งอยู่ในเมืองมัทสึโมโตะ จังหวัดนากาโน่ เป็นหนึ่งในปราสาทไม้ที่เก่าแก่ที่สุดและยังคงสภาพสมบูรณ์ที่สุดในญี่ปุ่น สิ่งที่ทำให้ปราสาทมัทสึโมโตะโดดเด่นคือสีด่างของตัวปราสาทที่ดูลึกลับและสวยงาม



รับประทานอาหารค่ำภายในโรงแรม

อิสระเดินเล่น “ถนนนาวาเตะ” หรือที่หลายคนรู้จักกันดีในชื่อ ถนนคน เป็นถนนคนเดินเล็กๆ ที่มีเสน่ห์น่าหลงใหล มีความยาวประมาณ 300 เมตร เรียงรายไปด้วยร้านค้าเล็กๆ น่ารักมากมาย ทั้งร้านขายของที่ระลึก ร้านอาหาร ร้านกาแฟ และร้านขายขนมพื้นเมือง ทำให้บรรยากาศโดยรวมเต็มไปด้วยความอบอุ่นและมีชีวิตชีวา



# Day 5

- \* “ศาลเจ้ามิโซกิ” สถานที่ศักดิ์สิทธิ์ เพื่อชำระล้างจิตใจและร่างกาย
- \* ตื่นตาตื่นใจกับ “มหานครโตเกียว” เมืองหลวงของญี่ปุ่น
- \* เพลิดเพลินกับ “ชินจูกุ” สวรรค์ของนักช้อปปิ้งใจกลางโตเกียว

## Morning ช่วงเช้า



“ศาลเจ้ามิโซกิ” ล้อมรอบไปด้วยธรรมชาติอันงดงาม เป็นสถานที่ศักดิ์สิทธิ์ที่มีชื่อเสียงโด่งดังในด้านพิธีกรรมมิโซกิ ซึ่งเป็นการชำระล้างร่างกายและจิตใจตามความเชื่อดั้งเดิมของศาสนาชินโต เป็นสถานที่ที่น่าสนใจสำหรับผู้ที่ต้องการสัมผัสประสบการณ์ทางจิตวิญญาณและเรียนรู้วัฒนธรรมญี่ปุ่น



ตื่นตาตื่นใจกับ “มหานครโตเกียว” เปรียบเสมือนมหานครอันน่าหลงใหล เต็มไปด้วยสีสัน ความคึกคัก และเอกลักษณ์เฉพาะตัวที่ผสมผสานความทันสมัยเข้ากับวัฒนธรรมดั้งเดิมได้อย่างลงตัว ดึงดูดนักท่องเที่ยวจากทั่วทุกมุมโลกให้มาสัมผัสประสบการณ์อันน่าจดจำ



รับประทานอาหารกลางวัน ณ ภัตตาคาร

## Afternoon..... ช่วงบ่าย

เพลิดเพลินกับการช้อปปิ้ง และสัมผัสบรรยากาศอันคึกคัก ทันสมัยของ “ย่านชินจูกุ” แหล่งช้อปปิ้งสุดอลังการ ที่รอให้เหล่านักช้อปปิ้งทั้งหลายมาตะลุม! ไม่ว่าจะคุณจะมาหาแฟชั่นล้ำสมัย เครื่องใช้ไฟฟ้าสุดไฮเทค หรือของฝากสุดพิเศษ ชินจูกุมิครบทุกอย่างให้คุณได้ช้อปปิ้งเพลิน



รับประทานอาหารค่ำ ณ ภัตตาคาร



# Day 6

- \* “วัดอาซากุสะ” ดินแดงแห่งเทพเจ้ากวนอิม โคมแดงยักษ์
- \* “โทโยสึ เซนเคียคุ บันโร” ย้อนเวลาไปสัมผัสเสน่ห์แห่งยุคเอโดะ

## Morning ช่วงเช้า



สัมผัสประสบการณ์ทางวัฒนธรรมอันล้ำค่า “วัดอาซากุสะ” วัดพุทธที่เก่าแก่ที่สุดในกรุงโตเกียว โด่งดังไปทั่วโลกด้วย ประติมากรรมนาริมอน (โคมแดงยักษ์) อันเป็นสัญลักษณ์ และที่สำคัญคือเป็นที่ประดิษฐาน เจ้าแม่กวนอิมองค์โพธิสัตว์ผู้เปี่ยมด้วยเมตตา



“โทโยสึ เซนเคียคุ บันโร” สถานที่ท่องเที่ยวเปิดใหม่ล่าสุดในโตเกียว ที่นี่เป็นดั่งประตูสู่ดินแดนแห่งอดีต นำคุณย้อนเวลาไปสัมผัสบรรยากาศอันคึกคักของยุคเอโดะ เป็นแหล่งรวมร้านอาหารชั้นเลิศ และร้านค้าที่จำหน่ายสินค้าพื้นเมืองมากมาย



อิสระอาหารกลางวันตามอัธยาศัย (ไม่รวมในรายการ)

## Afternoon ช่วงบ่าย

“สนามบินนานาชาตินาริตะ” เป็นสถานที่ที่นักท่องเที่ยวส่วนใหญ่จะได้สัมผัสเป็นที่แรกหลังจากมาถึงญี่ปุ่น ที่นี่เป็นสนามบินที่ทันสมัย สะดวกสบาย และได้รับการออกแบบเป็นอย่างดี อาคารผู้โดยสารหลักสองแห่งมีทั้งร้านค้า ร้านอาหาร พื้นที่นั่งรอสุดผ่อนคลาย หอชมทิวทัศน์ และกิจกรรมต่างๆ ที่จะช่วยให้คุณเพลิดเพลินอยู่ตลอด



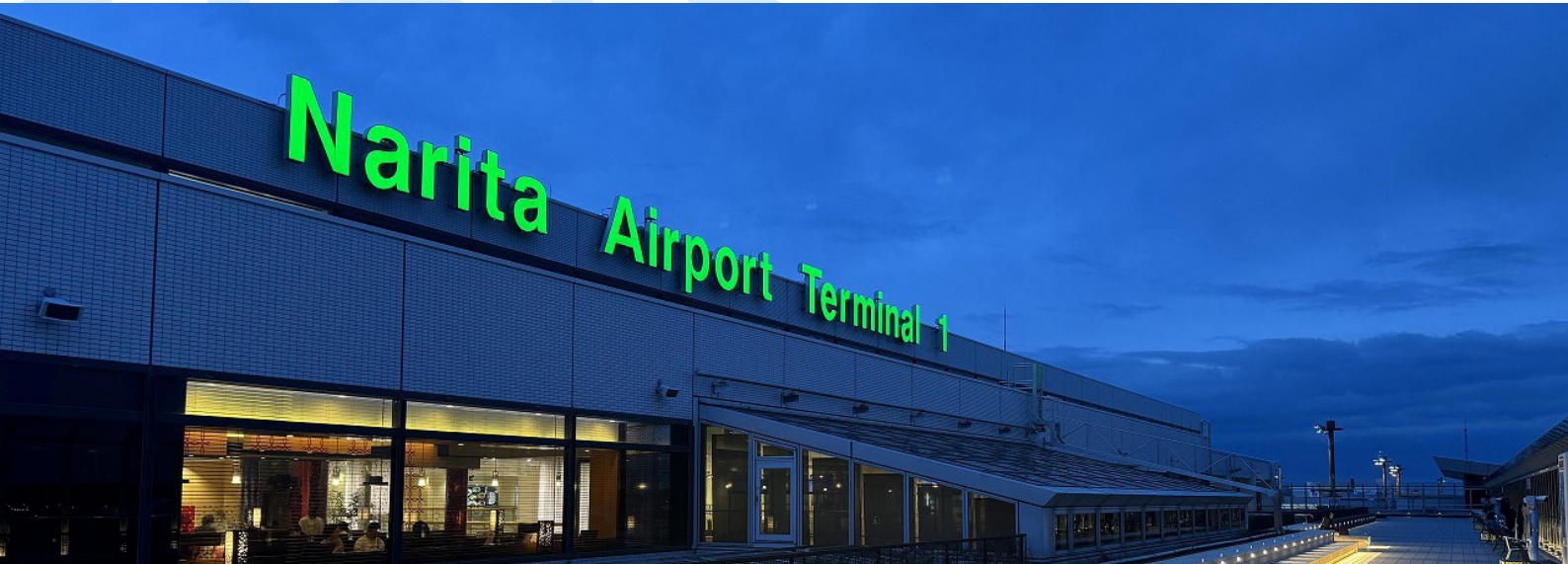
อิสระอาหารค่ำตามอัธยาศัย (ไม่รวมในรายการ)





# Day 6

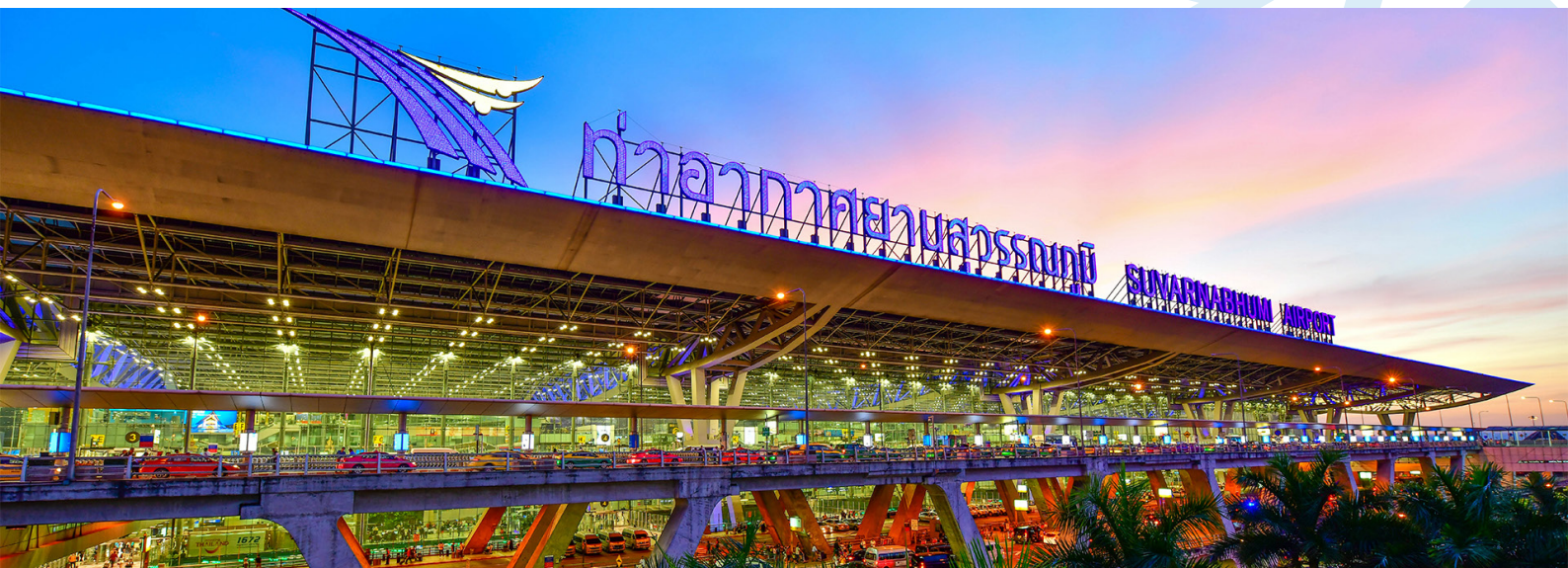
日本冬  
プレミアム  
旅行



18:25

## Narita International Airport

ออกเดินทางสู่ประเทศไทย โดยสายการบินเจแปนแอร์ไลน์ เที่ยวบินที่ JL 707  
(ตารางการบินอาจเปลี่ยนแปลงได้ตามฤดูกาลและสถานการณ์ ทั้งนี้ขึ้นกับประกาศของสายการบิน)



23:35

## Suvarnabhumi Airport

เดินทางถึงท่าอากาศยานสุวรรณภูมิ (ประเทศไทย) โดยสวัสดิภาพ พร้อมภาพความประทับใจ



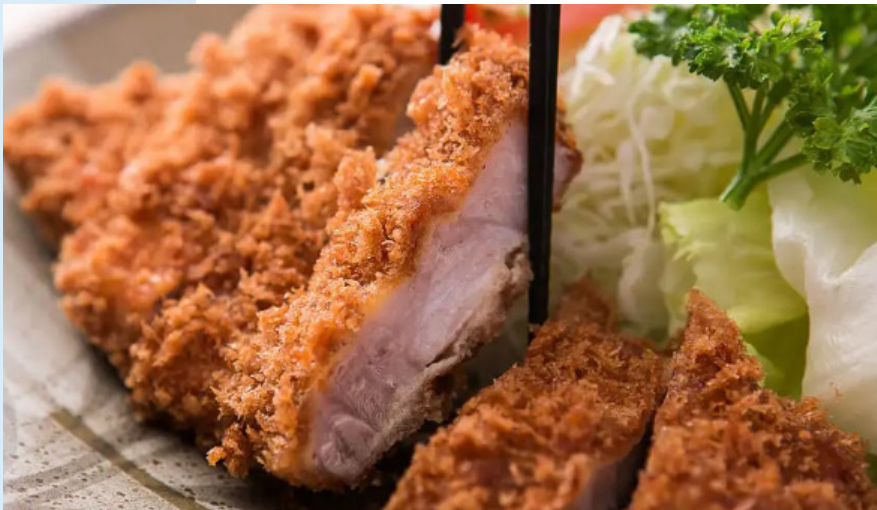
# Selected MENU & RESTAURANT



## DAY 4

### INTERNATIONAL BUFFET

อร่อยไม่แพ้กับบุฟเฟ่ต์นานาชาติหลากหลายชนิด พิเศษ!! เครื่องดื่ม Soft Drink และ Alcohol ไม่อั้น



## DAY 5

### TONKATSU SET

ดีมีด้ากับรสชาติทงคัตสึชั้นเลิศ จากร้านอาหารชื่อดังในย่านชินจูกุ เก่าแก่กว่า 63 ปี ที่ขึ้นชื่อเรื่องทงคัตสึชั้นหนา กรอบนอกนุ่มใน อร่อยแบบต้นตำรับ พร้อมน้ำซอสสูตรเฉพาะที่เข้ากันได้ดีกับเนื้อหมูอย่างลงตัว



## DAY 5

### SUKIYAKI SET

ลิ้มลองรสชาติสุดท้ายที่ต้นตำรับ ที่สืบทอดความอร่อยมายาวนานกว่า 133 ปี คัดสรรเนื้อวัวคุณภาพเยี่ยม นุ่มละมุน ละลายในปาก พักสอดตามฤดูกาล น้ำซอสสูตรพิเศษ เติมเต็มความอร่อยด้วยไฟไก่อัดใหม่

# Selected ACCOMMODATION

**PERIOD: 10 - 15 DEC 2024**



**11 DEC 2024**

**NAGOYA TOKYU HOTEL  
[TWIN ROOM 29.7 SQ.M.]**

ติดต่อกับบรรยากาศอันหรูหราและทันสมัยของที่พัก  
ใจกลางเมืองนาโกย่า ใกล้แหล่งช้อปปิ้ง



**12 DEC 2024**

**HIDA HOTEL PLAZA  
[DELUXE ROOM 30 SQ.M.]**

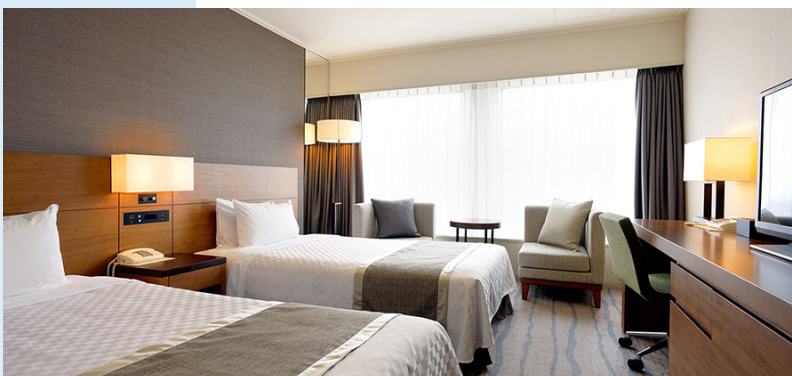
พักผ่อนสบาย ใจกลางเมืองทาคายาม่า แชนนอนเซ็น  
ผ่อนคลายร่างกายและจิตใจ พร้อมชมวิวเมืองที่สวยงาม



**13 DEC 2024**

**GRAND MERCURE YATSUGATAKE  
[JAPANESE - WESTERN ROOM]**

โรงแรมสไตล์โมเดิร์น ผสมผสานกลิ่นอายแบบญี่ปุ่น  
พักผ่อนกายและใจ ด้วยการแช่นอนแบบฟินฟิน



**14 DEC 2024**

**KEIO PLAZA HOTEL TOKYO  
[TWIN ROOM 23.5 SQ.M.]**

ที่พักใจกลางโตเกียว โดดเด่นด้วยทำเลที่สะดวกสบาย  
ใกล้สถานีรถไฟชินจูกุ เพียงไม่กี่ก้าวก็ถึงแหล่งช้อปปิ้ง

# Selected ACCOMMODATION

**PERIOD: 18 - 23 DEC 2024**



**19 DEC 2024**

**NAGOYA TOKYU HOTEL  
[TWIN ROOM 29.7 SQ.M.]**

ดีมีค่ากับบรรยากาศอันหรูหราและทันสมัยของที่พัก  
ใจกลางเมืองนาโกย่า ใกล้แหล่งช้อปปิ้ง



**20 DEC 2024**

**TAKAYAMA GREEN HOTEL  
[COMFORT TWIN ROOM 33 SQ.M.]**

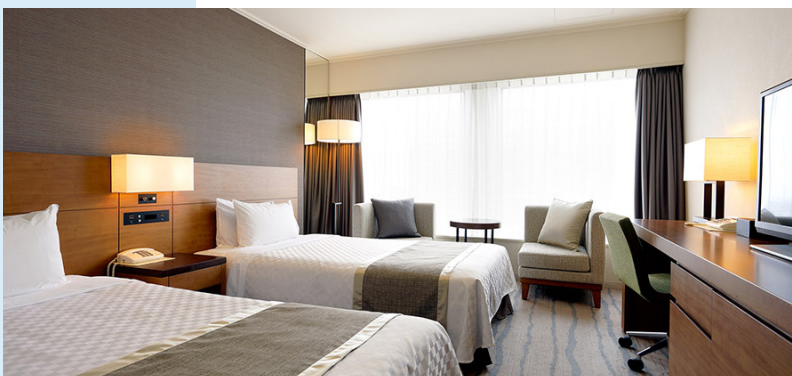
พักผ่อนคลาย ใจกลางเมืองทาคายามา แชนนเซ็น ผ่อนคลาย  
ร่างกายและจิตใจ รายล้อมด้วยสวนญี่ปุ่นที่สวยงาม



**21 DEC 2024**

**GRAND MERCURE YATSUGATAKE  
[JAPANESE - WESTERN ROOM]**

โรงแรมสไตล์โมเดิร์น ผสมผสานกลิ่นอายแบบญี่ปุ่น  
พักผ่อนกายและใจ ด้วยการแช่น้ำแบบฟินฟิน



**22 DEC 2024**

**KEIO PLAZA HOTEL TOKYO  
[TWIN ROOM 23.5 SQ.M.]**

ที่พักใจกลางโตเกียว โดดเด่นด้วยทำเลที่สะดวกสบาย  
ใกล้สถานีรถไฟชินจูกุ เพียงไม่กี่ก้าวก็ถึงแหล่งช้อปปิ้ง



# SHIRAKAWAGO IN WINTER & ILLUMINATIONS

10 - 15, 18 - 23 December 2024

Flight by Japan Airline 



## PRICE LIST : 6 DAYS 4 NIGHTS

ประเภทผู้เดินทาง	ราคารวม (ทัวร์ + ตัวเครื่องบิน)	ราคาทัวร์ (ห้องพัก 2-3 ท่าน)	ราคาตัวเครื่องบิน ชั้นประหยัด	สำหรับพักเดี่ยว (ชำระเพิ่ม)
ผู้ใหญ่	79,000 บาท	55,000 บาท	24,000 บาท	
เด็ก 6-11 ปี (มีเตียง)	79,000 บาท	55,000 บาท	24,000 บาท	12,500 บาท
เด็ก 2-5 ปี (ไม่มีเตียง)	69,000 บาท	45,000 บาท	24,000 บาท	

\* ทารก (อายุไม่เกิน 2 ปี) ไม่มีเตียงนอน ไม่มีบริการอาหาร ไม่มีที่นั่งบนรถโค้ช โปรดสอบถามราคาตัวเครื่องบินเพิ่มเติม

**หมายเหตุ** กรุณาศึกษารายละเอียดทั้งหมดก่อนทำการจอง เมื่อท่านตกลงชำระเงินมัดจำและค่าทัวร์ทั้งหมด  
กับทางบริษัทแล้ว ทางบริษัทฯ จะถือว่าท่านได้ยอมรับเงื่อนไขและข้อตกลงต่างๆ ทั้งหมด

## การชำระเงิน

บริษัทฯ เรียกเก็บมัดจำ 30,000 บาท สำหรับการจองต่อหนึ่งที่นั่ง ภายหลังจากการทำการจอง 3 วัน สำหรับค่าทัวร์  
ส่วนที่เหลือทั้งหมด ชำระก่อนการเดินทาง 30 วัน หรือตามเงื่อนไขพิเศษทางบริษัทฯ กำหนด

(ทางบริษัทฯ อาจมีการเรียกเก็บค่าทัวร์ส่วนที่เหลือทั้งหมดก่อน 30 วัน อันเนื่องมาจากคณะที่เดินทางนั้นถูกจองเต็มเร็วกว่าปกติ  
หรือจำเป็นต้องออกตัวเครื่องบิน เพื่อเลี่ยงการเรียกเก็บเงินค่าธรรมเนียมซื้อเพลิง และค่าภาษีสนามบินที่ทางสายการบิน  
มีการเปลี่ยนแปลงโดยไม่จำเป็นต้องแจ้งให้ทราบล่วงหน้า)

# อัตราค่าบริการนี้

## - รวม -



ตั๋วเครื่องบิน



มัคคุเทศก์



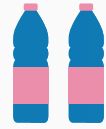
รถโค้ช  
ปรับอากาศ



ประกันภัย  
เดินทางต่างประเทศ

VAT 7%

ภาษีมูลค่าเพิ่ม  
ของค่าบริการ



น้ำดื่ม  
วันละ 2 ขวด



ค่าเข้าชมสถานที่



ที่พัก



อาหาร



## อัตราค่าบริการนี้ไม่รวม

- ▶ ค่าทำหนังสือเดินทางและค่าใช้จ่ายที่เป็นส่วนตัวที่ไม่ระบุไว้ในรายการ เช่น ค่าโทรศัพท์ ค่าช้อปปิ้ง เป็นต้น
- ▶ ค่าทิปหัวหน้าทัวร์ มัคคุเทศก์ และพนักงานขับรถ หากบริการดี น่ารัก สามารถให้เป็นกำลังใจในการทำงานได้
- ▶ ค่าธรรมเนียมวีซ่าเข้าประเทศญี่ปุ่น (ถ้ามี)

## ประเภทห้องพักในโรงแรม

โรงแรมในประเทศญี่ปุ่นส่วนใหญ่จะแยกกันคนละชั้น โปรดทำความเข้าใจล่วงหน้า



Single Bed Room  
ห้องพักเตียงเดี่ยว

พักท่านเดียว มีค่าใช้จ่ายเพิ่มเติม



Twin Beds Room  
ห้องพักเตียงคู่

(สำหรับ 2 ท่าน)



Double Bed Room  
ห้องพักเตียงดับเบิล

ขนาดห้องเล็กกว่าเตียงคู่ ห้องพักมีจำกัด



Triple Bed Room  
ห้องพักสำหรับ 3 ท่าน

โรงแรมบางที่อาจไม่มีบริการในส่วนนี้

## การยกเลิกหรือเลื่อนการเดินทาง (ตามประกาศคณะกรรมการธุรกิจนำเที่ยวและมัคคุเทศก์)

- ▶ กรณียกเลิกการเดินทางไม่น้อยกว่า 30 วัน บริษัทสงวนสิทธิ์ เก็บค่าใช้จ่ายท่านละ 10,000 บาท
- ▶ กรณียกเลิกการเดินทางน้อยกว่า 30 วัน เก็บค่าใช้จ่าย 50% จากราคาทัวร์ทั้งหมด
- ▶ กรณียกเลิกการเดินทางน้อยกว่า 15 วัน บริษัทขอ เก็บค่าใช้จ่ายเต็มจำนวนตามราคาทัวร์ทั้งหมด

เนื่องจากขณะนี้ทางรัฐบาลญี่ปุ่นได้ประกาศให้โควิด 19 เป็นโรคประจำถิ่น ดังนั้นหากท่านยกเลิกการเดินทางอันสืบเนื่องจากติดโควิด 19 ก่อนการเดินทาง ทางบริษัทฯ ขอยึดเงื่อนไขการยกเลิกทัวร์ตามที่บริษัทฯ กำหนด

# สำคัญ



# เงื่อนไขและรายละเอียดการเดินทาง (กรุณาอ่านรายละเอียดทุกข้อ)

บริษัท คอมแพ็คเวลด์ จำกัด เปิดดำเนินการเพื่อเป็นตัวแทนในการนำเที่ยว ทุกเส้นทางทุกสถานที่ท่องเที่ยวที่นำเสนอในรายการทัวร์ได้วาง เส้นทางไว้ล่วงหน้าตามฤดูกาลตามความเหมาะสม โดยใช้ข้อมูลสถิติที่เก็บรวบรวมของปีก่อน ๆ ที่ผ่านมา และข้อมูลจากองค์การส่งเสริม การท่องเที่ยวประเทศญี่ปุ่นมาอ้างอิง แต่ไม่สามารถชี้วัดได้ว่าสภาพภูมิอากาศแต่ละปีจะเหมือนเดิม อาจมีการเปลี่ยนแปลงตามสภาวะ ความแปรปรวนทางธรรมชาติขึ้นในแต่ละภูมิภาคส่งผลโดยตรงต่อธรรมชาติ ผลิตผล ไม้ดอก ไม้ใบ และไม้ผล เป็นต้น ทั้งนี้บริษัทฯ พยายาม นำเสนอสิ่งใหม่ ๆ หมุนเวียนสลับกันไปทุกรายการ

บริษัทฯ สงวนสิทธิ์เปลี่ยนแปลงรายการทัวร์ตามความเหมาะสมให้สอดคล้องกับสถานการณ์ ข้อจำกัดด้านภูมิอากาศ ณ วันเดินทางจริง โดยจะ คำนึงถึงความปลอดภัย และประโยชน์สูงสุดของท่านลูกค้าโดยส่วนใหญ่เป็นหลัก

การเดินทางในแต่ละคณะจะต้องมีผู้โดยสารตามจำนวนขั้นต่ำที่ระบุในรายการ บริษัทฯ ขอสงวนสิทธิ์ในการเลื่อนหรือยกเลิกการเดินทาง หากคณะทัวร์มีผู้เดินทางต่ำกว่าที่ระบุไว้ข้างต้น โดยจะแจ้งให้ผู้เดินทางทราบล่วงหน้าอย่างน้อย 15 วันก่อนเดินทาง

ในกรณีที่ลูกค้าต้องการจองและซื้อตั๋วโดยสารการบินภายในประเทศ (ไทย) หรือใช้เส้นทางบินมาจากประเทศอื่น เพื่อร่วมทัวร์ในประเทศ ญี่ปุ่น ไม่ว่าจะเป็นการเดินทางก่อนหรือหลังจากคณะทัวร์นั้น ๆ กรุณาติดต่อสอบถามเจ้าหน้าที่ของบริษัทฯ ทุกครั้ง (กรณีที่ท่านออกตั๋วโดย มิได้แจ้งให้บริษัททราบล่วงหน้า ทางบริษัทฯ ไม่รับผิดชอบค่าใช้จ่ายที่เกิดขึ้นไม่ว่ากรณีใด)

กรณีกองตรวจคนเข้าเมืองทั้งในเมืองไทย และต่างประเทศ มีการปฏิเสธมิให้ท่านเดินทางเข้าหรือออกเมือง บริษัทฯ ไม่คืนค่าทัวร์ในทุกกรณี

บริษัทฯ ไม่รับผิดชอบต่อการถูกปฏิเสธหรือห้ามออกนอกประเทศ หรือปฏิเสธการเข้าประเทศของผู้เดินทางได้ เนื่องมาจากผู้เดินทางอาจมี สิ่งผิดกฎหมาย เอกสารเดินทางไม่ถูกต้อง ความประพฤติส่อไปในทางเสื่อมเสีย ภัยธรรมชาติ การประท้วง การก่อจลาจล ความล่าช้าการ เลื่อนหรือยกเลิกเที่ยวบิน และอุบัติเหตุที่เกิดจากความประมาทของนักท่องเที่ยวเอง

เมื่อท่านออกเดินทางไปกับคณะแล้ว งดใช้บริการรายการใดรายการหนึ่งหรือไม่เดินทางพร้อมคณะถือว่าท่านสละสิทธิ์ ไม่อาจเรียกร้อง ค่าบริการคืน ไม่ว่ากรณีใด ๆ ทั้งสิ้น

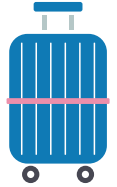
## ข้อกำหนดเกี่ยวกับด้านอาหาร (จำเป็นต้องแจ้งก่อนการเดินทางล่วงหน้า 30 วัน)

1. รายการอาหารที่ระบุไว้ อาจมีการเปลี่ยนแปลงได้ตามสถานการณ์ และความเหมาะสม โดยไม่จำเป็นต้องแจ้งให้ทราบล่วงหน้า
2. ข้อกำหนดสำหรับท่านที่ไม่ทานเนื้อปลา ตามหลักโภชนาการของทางประเทศญี่ปุ่น หมายถึง ท่านไม่สามารถทานเนื้อสัตว์น้ำอื่นใดได้ ทั้งหมด ไม่ว่าจะปลาหมึก หอย กุ้ง หรืออย่างอื่นอย่างใดก็ตาม ซึ่งอาหารที่ทางภัตตาคารจะเปลี่ยนให้ส่วนใหญ่จะเป็นเมนูที่เป็น ผักหรือเต้าหู้แทน
3. ส่วนกรณีที่มีแจ้งเกี่ยวกับข้อจำกัดเรื่องอาหาร เช่น ไม่ทานเนื้อสัตว์ (เนื้อวัว, เนื้อหมู, เนื้อไก่ หรืออื่นๆ) ไม่ทานชาชิมิหรือซูชิที่เป็น ของดิบ ท่านใดที่ไม่มีการแจ้งเกี่ยวกับข้อจำกัดเรื่องอาหาร (ล่วงหน้า) เมื่อเดินทางถึงประเทศญี่ปุ่นแล้วจะไม่สามารถขอเปลี่ยนแปลง รายการอาหารใด ๆ เพิ่มเติม โปรดทราบว่าหากท่านระบุไม่ทานเนื้อสัตว์ ภัตตาคารท้องถิ่นบางแห่งอาจเปลี่ยนเมนูให้ท่านได้เพียงผัก หรือเต้าหู้ หรือผลิตภัณฑ์ที่ทำจากหัวบุกเท่านั้น



# ตั๋วโดยสารและสายการบิน

น้ำหนักกระเป๋า  
23Kg. \* 2



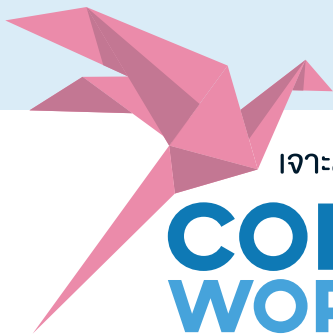
## 1. ตั๋วโดยสารหมู่คณะ

- 1.1 การเดินทางเป็นหมู่คณะ (ตั๋วชั้นประหยัด) ผู้โดยสารจะต้องเดินทางไป-กลับพร้อมกันเท่านั้น
- 1.2 ค่าธรรมเนียมน้ำมันเชื้อเพลิง ค่าประกันวินาศภัยทางอากาศ และค่าภาษีสนามบิน จะถูกคำนวณตามอัตราที่ทางสายการบินแจ้ง ค่าธรรมเนียม ณ วันออกราคาตั๋ว หากสายการบินเปลี่ยนแปลงอัตราค่าธรรมเนียมใด ๆ เพิ่มขึ้นในภายหลัง ถือเป็นค่าตัว เครื่องบินส่วนเพิ่มเติมที่ผู้เดินทางต้องเป็นผู้ชำระ
- 1.3 ตั๋วเดินทางหมู่คณะ ไม่สามารถใช้โมลในการเปลี่ยนระดับชั้นที่นั่งจากชั้นประหยัดเป็นชั้นธุรกิจได้ และไม่สามารถจองที่นั่ง Long Leg ได้ (ในกรณีที่ต้องการจองที่นั่ง Long Leg ต้องจองตั๋วเที่ยวเท่านั้น)
- 1.4 ที่นั่งบนเครื่องบินของกรุ๊ปทัวร์เป็นไปโดยสายการบินเป็นผู้กำหนด ซึ่งทางบริษัทฯ แจ้งค่าขอได้ตามขั้นตอน แต่ไม่สามารถเข้าไปแทรกแซงจัดการแทนได้
- 1.5 กรณีที่ทัวร์ออกตั๋วเครื่องบินไปแล้วลูกค้าไม่สามารถเดินทางได้ทางสายการบินไม่อนุญาตให้เปลี่ยนชื่อผู้เดินทางทุกกรณี บริษัทฯ ขอสงวนสิทธิ์ไม่คืนค่าบริการใด ๆ
- 1.6 ในกรณีที่แจ้งยกเลิกการเดินทางภายหลังบริษัทฯ ออกตั๋วเครื่องบินแล้ว ไม่สามารถขอคืนเงินได้ในทุกกรณี (เนื่องจากเป็นเงื่อนไขของสายการบิน)
- 1.7 กรุณาแจ้งเบอร์สมาชิกสะสมไมล์ตั้งแต่เริ่มจองตั๋ว โดยกรอกในใบข้อมูลที่ทางบริษัทฯ ส่งให้เพื่อสิทธิประโยชน์สูงสุดของท่านเอง ในวันเดินทางไปและกลับ กรุณาเก็บหางบัตรขึ้นเครื่องทุกใบไว้ตรวจสอบภายหลังเมื่อท่านเดินทางถึงเมืองไทยว่าได้รับไมล์สะสม เรียบร้อยแล้ว

## 2. สายการบิน

- 2.1 สำหรับผู้เดินทางซึ่งตั้งครรภ์ สตรีตั้งครรภ์ทุกอายุครรภ์ต้องอยู่ในดุลพินิจของแพทย์และครอบครัวว่าควรเดินทางหรือไม่ (โปรดแจ้งพนักงานทันทีเมื่อทำการจองตั๋ว) บริษัทฯ ขอเรียนว่าเราไม่อาจรับผิดชอบต่อเหตุการณ์ไม่คาดคิดใด ๆ จึงขอสงวนสิทธิ์ไม่รับ ผู้ร่วมเดินทางที่มีอายุครรภ์เกินกว่า 4 เดือน หรือผู้ที่เคยมีประวัติครรภ์เคยมีปัญหา หรือผู้ที่เคยมีประวัติการคลอดก่อนกำหนด
- 2.2 บริษัทฯ ยกเว้นการคืนเงินกรณีท่านแจ้งยกเลิกคณะที่ออกเดินทางในช่วงเทศกาลวันหยุดสำคัญทุกเทศกาล บริษัทฯ ต้องทำการ “ยืนยัน” ชำระมัดจำค่าตัวหรือชำระเต็มจำนวนกับสายการบิน โดยเฉพาะเที่ยวบินพิเศษ เช่น CHARTER FLIGHT ไม่มีการคืนเงินมัดจำหรือค่าตั๋วไม่ว่ายกเลิกเวลาใดและยกเลิกด้วยกรณีใด ๆ ทั้งสิ้น
- 2.3 กระเป๋าและสัมภาระเดินทาง (เป็นไปตามกฎของสายการบิน)
  - น้ำหนักกระเป๋าและสัมภาระเดินทาง สายการบินอนุญาตให้บรรทุกได้ต่อเครื่องบิน 23 กิโลกรัม \* 2 ใบ = 46 กิโลกรัม ต่อท่าน (สำหรับผู้โดยสารในชั้นประหยัด) หากกรณีที่สัมภาระมีน้ำหนักเกิน ทางสายการบินมีสิทธิ์เรียกเก็บค่าระวางน้ำหนักเพิ่มได้
  - กระเป๋าที่สายการบินอนุญาตให้สามารถนำขึ้นเครื่องได้ จะต้องมือน้ำหนักไม่เกิน 10 กิโลกรัม และต้องมีสัดส่วนดังนี้ (กว้าง x ยาว x สูง) 25cm x 55cm x 40cm รวมกันไม่เกิน 115cm
- 2.4 บางรายการทัวร์ที่ต้องใช้สายการบินภายในประเทศน้ำหนักของกระเป๋าอาจถูกกำหนดให้ต่ำกว่ามาตรฐานได้ ทั้งนี้ขึ้นอยู่กับข้อกำหนดของแต่ละสายการบิน





เจาะลึกทุกมุม คุ่มค่าทุกทริป

**COMPAX**  
**WORLD** おもてなし



License No. 11/08451

# Experience the Premium Travel in Japan

プレミアム旅行、人生の価値



[info@compaxworld.com](mailto:info@compaxworld.com)



02 169 1766



[www.CompaxWorld.com](http://www.CompaxWorld.com)

สัมผัสประสบการณ์การท่องเที่ยวญี่ปุ่นแบบพรีเมียม  
เจาะลึกทุกมุม คุ่มค่าทุกทริป



SCAN  
ME

\ ADD LINE /  
[@compaxworld](https://line.me/tv/p/@compaxworld)  
for more information

บริษัท คอมแพ็คเวิลด์ จำกัด

เลขที่ 559/201 หมู่บ้านนาพัฒนาวิลเลจ  
ช.นนทรี 20 ถ.นนทรี แขวงช่องนนทรี  
เขตยานนาวา กรุงเทพมหานคร 10120

CONTACT US