



夏季節  
 プレミアム  
 旅行社



**KAMIKOCHI** **& UKAI FISHING**

6 DAYS  
 4 NIGHTS

*17 - 22 June 2025*

Flight by **Japan Airlines** 



# KAMIKOCHI & UKAI FISHING

17 - 22 June 2025

Flight by **Japan Airlines** 

 มี  ไม่มี  มือพิเศษ  ออนเซน

DAILY DESCRIPTION ตารางรายการ		MEALS เช้า / เกียง / ค่ำ	HOTEL ที่พัก
JUN 17	<b>Suvarnabhumi Airport</b> 21:00 น. พร้อมกันที่อาคารผู้โดยสาร ชั้น 4 ประตูทางเข้าหมายเลข 7-8 เคาน์เตอร์ P เดินทางโดยสายการบินเจแปนแอร์ไลน์	× × ×	×
JUN 18	<b>Japan Airlines (JL728) 00:25 - 08:00 น.</b> <b>Kansai International Airport</b> เมืองอูจิ (จังหวัดเกียวโต) - วัดเมียวไดอิน - ถนนซาเจียว จังหวัดกิฟุ - นาการะกาวา - สัมผัสประสบการณ์ใหม่กับการชมการตกปลาด้วยนกกาน้ำ - อบน้ำแร่ธรรมชาติ	× ○ ○	NAGARAGAWA JHASHIRO [26 SQ.M.] 
JUN 19	นาการะกาวา - เมืองกุโจ - สนุกกับกิจกรรมการทำอาหารตัวอย่าง - เมืองทาคายามา - ที่ทำการรัฐบาลเก่าทาคายามา - อีสระช้อปปิ้งย่านชินมาจิสุจิ - บริการฟรีทดลองชิมเนื้อวัวฮิเดะย่าง - อบน้ำแร่ธรรมชาติ	○  ○	TAKAYAMA HIDA PLAZA [26 SQ.M.] 
JUN 20	ทาคายามา - ตลาดซามิยากาวา - เส้นทางคามิโคจิ สวิตเซอร์แลนด์แห่งญี่ปุ่น - เมืองมัทสึโมโตะ - ปราสาทมัทสึโมโตะ - อบน้ำแร่ธรรมชาติ	○ ○ ○	TATESHINA GRAND HTL TAKINOYU [32 SQ.M.] 
JUN 21	ทากะชิมา - มหานครโตเกียว - ศาลาเจ้าเมย์จิ - อีสระช้อปปิ้งย่านชินจูกุ - อีพกรตเมนูปังย่าง แนะนำจากรายการทีวีแชมปีเนียน และเครื่องดื่มซอฟต์ดริง + แอลกอฮอล์ (ไม่อื่น)	○ ○ 	ASAKUSA VIEW [26 SQ.M.]
JUN 22	โตเกียว - จังหวัดชิบะ - ชมดอกไม้เดรนเฮีย ฟาร์มฮัตโตริ อีสระช้อปปิ้งห้างอิออนมอลล์ <b>Narita International Airport</b> <b>Japan Airlines (JL707) 18:20 - 23:00 น.</b> <b>Suvarnabhumi Airport (Thailand)</b>	○ × ×	×

17 June  
2025

夏季節  
プレミアム  
旅行社



21:00

## Suvarnabhumi Airport

พร้อมกันที่ท่าอากาศยานสุวรรณภูมิ อาคารผู้โดยสารขาออกชั้น 4 เคาน์เตอร์ Q ประตูทางเข้าหมายเลข 7-8  
เจ้าหน้าที่อำนวยความสะดวก ณ เคาน์เตอร์สายการบินเจแปนแอร์ไลน์

00:25

18 June 2025

Fly to Japan

ออกเดินทางจากกรุงเทพฯ สู่ ท่าอากาศยานนานาชาติคินโซ (โอซาก้า) โดยสายการบินเจแปนแอร์ไลน์ เที่ยวบินที่ JL 728  
(เวลาท้องถิ่นประเทศญี่ปุ่นเร็วกว่าประเทศไทย 2 ชั่วโมง กรุณาปรับเป็นเวลาท้องถิ่นเพื่อนัดหมาย)

### หมายเหตุ

เคาน์เตอร์เช็คอินปิดบริการก่อนเวลาเครื่องออกอย่างน้อย 60 นาที หลังจากเช็คอินโดยสารทุกท่านได้รับบัตรขึ้นเครื่องแล้ว  
กรุณาทำการตรวจสอบประตูขึ้นเครื่องกับหน้าจอมอนิเตอร์ก่อนขึ้นเครื่องอีกครั้ง เนื่องจากประตูขึ้นเครื่อง  
อาจมีการเปลี่ยนแปลงได้ ซึ่งมาจากเหตุผลของทางสนามบินและสายการบิน จึงขอให้ผู้โดยสารทุกท่านพร้อมกัน  
ณ ประตูขึ้นเครื่องก่อนเวลาเครื่องออกอย่างน้อย 30 นาที

# 18 June 2025

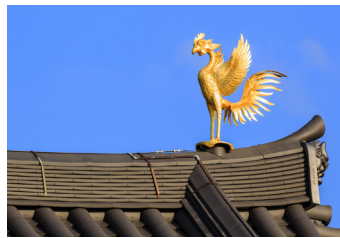
- ✦ วัดบิยวโดอิน วัดเก่าแก่ที่โด่งดังเรื่องศาลาหงส์อิงดงาม
- ✦ เดินเล่นชิลๆ ถนนชาเจียว พร้อมลิ้มลองชาเจียวอุจิก้า
- ✦ ย้อนเวลาสู่ยุคโบราณ! ชมการตกปลาด้วยนกน้ำ ประเพณี 1,300 ปี ที่ต้องมาสัมผัสด้วยตัวเอง



BYODOIN TEMPLE

## Morning ช่วงเช้า

“วัดบิยวโดอิน” หนึ่งในมรดกโลกที่มีประวัติยาวนานราวกว่าพันปี โดดเด่นด้วยศาลานกฟินิกซ์ ที่สวยงามดงาม ซึ่งนำมาใช้เป็นภาพประกอบอยู่บนด้านหลังของเหรียญ 10 เยนด้วย บริเวณด้านหน้าของวัดยังเป็นที่ตั้งของ “ถนนชาเจียว โอโมเตะซันโดะ” ซึ่งเรียงรายไปด้วยร้านขนม ร้านอาหาร และร้านขายของฝาก ให้ได้เลือกซื้อปกันอย่างจุใจ ล้วนมีส่วนผสมหลักเป็นชาเจียว ซึ่งเมืองอุจิมิชื่อเสียงโด่งดังในเรื่องของชาเจียว



UJI MATCHA STREET

## Afternoon ช่วงบ่าย

“กิฟุ” เป็นจังหวัดที่ตั้งอยู่ในภูมิภาคชูบุของญี่ปุ่น มีชื่อเสียงในด้านทัศนียภาพทางธรรมชาติที่สวยงาม เช่น เทือกเขาแอลป์ญี่ปุ่น หมู่บ้านมรดกโลกชิราคาวาโกะ และเมืองเก่าทาเคยาม่า นอกจากนี้ยังมีชื่อเสียงด้านอาหารรสเลิศ เช่น เนื้อฮิดะและปลาไหล รวมถึง ออนเซ็น ที่มีชื่อเสียงหลายแห่ง เช่น เกโร ออนเซ็น



รับประทานอาหารกลางวัน ณ กิตตาคาร

## Evening ช่วงค่ำ



สัมผัสประสบการณ์ที่ไม่เหมือนใครและน่าจดจำ “ชมการตกปลาด้วยนกน้ำ” หรือที่เรียกว่า “อุโถ” เป็นวิธีการจับปลาแบบดั้งเดิมที่มีประวัติศาสตร์ยาวนานกว่า 1,300 ปี ในเมืองกิฟุ เป็นการแสดงที่น่าตื่นตาตื่นใจ เมื่อนกน้ำที่ได้รับการฝึกฝนมาอย่างดีลางไปในแม่น้ำนางาระ เพื่อจับปลาอะยุ ภายใต้การนำทางของชาวประมงผู้ชำนาญที่เรียกว่า “อุโซ” (ชาวประมง)



UKAI FISHING

รับประทานอาหารค่ำ ภายในโรงแรม



18 June  
2025

# Selected MENU

## ACCOMMODATION



### LUNCH

#### [BEEF STEAK SET]

สัมผัสความอร่อยของเซตข้าวหน้าสเต็กเนื้อคุณภาพดี อย่างมาสุกกำลังดี เนื้อนุ่ม ชุ่มฉ่ำ โซบะ ชาเขียว น้ำซุปลวกกลมกล่อม ซาซิมิ และผักดอง



### DINNER [HOTEL]

#### [KAISEKI]

ลิ้มลองเมนูโคเชกิริสชาติต้นตำรับที่ปรุงจากวัตถุดิบสดใหม่ โดยใช้วัตถุดิบตามฤดูกาลในท้องถิ่น (รายการอาหารอาจมีการเปลี่ยนแปลงตามฤดูกาล)

หมายเหตุ: รูปภาพอาหารใช้เพื่อประกอบการโฆษณาเท่านั้น รายละเอียดเซตเมนูอาหารอาจมีการเปลี่ยนแปลงได้ตามความเหมาะสมของแต่ละฤดูกาล โดยไม่จำเป็นต้องแจ้งให้ทราบล่วงหน้า



### HOTEL

#### JUHACHIRO HOTEL

[JAPANESE STYLE WITH BEDS 26 SQ.M.]

โรงแรมเรียวกังแบบดั้งเดิมที่ตั้งอยู่ในเมืองกิฟุ ห้องพักได้รับการออกแบบอย่างพิถีพิถันในสไตล์ญี่ปุ่นดั้งเดิม ผสมผสานกับความสะอาดกสบายที่ทันสมัย สามารถมองเห็นวิวทิวทัศน์ที่สวยงามได้



### ONSEN

ดื่มด่ำกับประสบการณ์อาบน้ำแร่แบบญี่ปุ่นแท้ๆ สัมผัสความผ่อนคลายไปกับน้ำแร่ธรรมชาติที่อุดมไปด้วยคุณค่าทางแร่ธาตุ ช่วยให้ร่างกายและจิตใจของคุณรู้สึกสดชื่นและกระปรี้กระเปร่า

หมายเหตุ: ห้องพักแบบเตียง หรือเสื่อทาทามิ ทางโรงแรมเป็นผู้กำหนด ไม่สามารถระบุได้

# 19 June 2025

- ✦ เรียนรู้วิธีการทำอาหารตัวอย่างจากผู้เชี่ยวชาญ
- ✦ สัมผัสบรรยากาศการทำงานของผู้ปกครองเมืองในอดีต
- ✦ ย้อนเวลาไปกับ “ซันมาจิสุจิ” เมืองเก่าที่ยังคงความงดงาม



MAKING FOOD SAMPLES

## Morning ช่วงเช้า

“เมืองกุโจ” เป็นที่รู้จักในฐานะเมืองแห่งอาหารตัวอย่างของญี่ปุ่น ที่นี่ท่านจะได้เรียนรู้เทคนิค และเคล็ดลับในการทำ “อาหารตัวอย่าง” ที่เหมือนจริงให้ท่านได้ลองทำเกมปุระและกะหล่ำปลีจากหีผึ้ง ที่เหมือนจริงมากจนแยกไม่ออกด้วยตัวเอง ภายใต้การดูแลของผู้เชี่ยวชาญ พร้อมนำกลับบ้านเป็นของที่ระลึก



## Afternoon ช่วงบ่าย

“ที่ทำการรัฐบาลเก่าทาคายาม่า” เป็นอาคารประวัติศาสตร์ที่สำคัญแห่งหนึ่งของเมืองทาคายาม่า จังหวัดกิฟุ สร้างขึ้นในช่วงศตวรรษที่ 17 และยังคงรักษาสภาพเดิมเอาไว้ได้เป็นอย่างดี ภายในอาคารมีการจัดแสดงข้าวของเครื่องใช้และเอกสารสำคัญที่ใช้ในสมัยนั้น ทำให้เราได้ออกกลับไปสัมผัสวิถีชีวิตของผู้คนในอดีต

รับประทานอาหารกลางวัน ณ กิตตาคาร



OLD GOVERNMENT TAKAYAMA



FREE AT SANMACHISUJI

รับประทานอาหารค่ำ ภายในโรงแรม



หลงใหลในเสน่ห์ของ “ซันมาจิสุจิ” ย่านเมืองเก่าที่ยังคงรักษาความงดงาม ดั้งเดิมเอาไว้ได้อย่างสมบูรณ์แบบ เดินเล่นท่ามกลางบ้านไม้โบราณสไตล์ญี่ปุ่น ชมวิวทิวทัศน์อันสวยงาม ช้อปปังของฝากแฮนด์เมด ลิ้มลองอาหารญี่ปุ่นต้นตำรับ อาทิ เนื้อฮิตะอย่าง ซูชิ สดใหม่ พิเศษ!! บริการฟรี เนื้อฮิตะอย่าง ท่านละ 1 มิ



19 June 2025

# Selected MENU ACCOMMODATION



## LUNCH

### [HIDA BEEF SET]

บริการท่านด้วยเซตเมนูเนื้อฮิดะคุณภาพเยี่ยม ซึ่งเป็นเนื้อวัวที่มีชื่อเสียงระดับประเทศของญี่ปุ่น มีลักษณะเด่นคือมีไขมันแทรกซึมเป็นลายหินอ่อน สดขาน รสชาติอร่อย นุ่มละมุนลิ้น พร้อมอูด้ง หม้อไฟทะเล ซาซิมิ เทมปุระ ผักดอง และของหวาน



## DINNER [HOTEL]

### [WESTERN]

ลิ้มลองเมนูอาหารตะวันตก ที่ปรุงอย่างพิถีพิถัน โดยเชฟที่มีทักษะสูงในการปรุงอาหาร (รายการอาหารอาจมีการเปลี่ยนแปลงตามฤดูกาล)

หมายเหตุ: รูปภาพอาหารใช้เพื่อประกอบการโฆษณาเท่านั้น รายละเอียดเซตเมนูอาหารอาจมีการเปลี่ยนแปลงได้ตามความเหมาะสมของแต่ละฤดูกาล โดยไม่จำเป็นต้องแจ้งให้ทราบล่วงหน้า



## HOTEL

### HIDA PLAZA HOTEL [TWIN ROOM 26 SQ.M.]

พักผ่อนสบาย ใจกลางเมืองทากายามา แอโซนเซ็น ฟ่อนคลายร่างกายและจิตใจ พร้อมชมวิวเมืองที่สวยงาม



## ONSEN

ดื่มด่ำกับประสบการณ์อาบน้ำแร่แบบญี่ปุ่นแท้ๆ สัมผัสความผ่อนคลายไปกับน้ำแร่ธรรมชาติที่อุดมไปด้วยคุณค่าทางแร่ธาตุ ช่วยให้ร่างกายและจิตใจของคุณรู้สึกสดชื่นและกระปรี้กระเปร่า

หมายเหตุ: ห้องพักแบบเตียง หรือเสื่อทาทามิ ทางโรงแรมเป็นผู้กำหนด ไม่สามารถระบุได้

# 20 June 2025

- ☀️ เดินเล่น “ตลาดเช้ามียากาวา” ชมวิวสวยๆ ชิมอาหารอร่อย
- ☀️ สัมผัสความงามบริสุทธิ์ของธรรมชาติที่คามิโคจิ ดินแดนแห่งขุนเขาและสายน้ำ
- ☀️ สัมผัสเสน่ห์ของปราสาทไม้โบราณที่งดงามตระการตา



MIYAGAWA MORNING MARKET

## Morning ช่วงเช้า

“ตลาดเช้ามียากาวา” เสน่ห์แห่งทาคายามา ดึงดูดไปกับบรรยากาศอันอบอุ่นของตลาดเก่าแก่ริมน้ำมียากาวา สัมผัสวิถีชีวิตของชาวทาคายามา เดินเล่นชมสินค้าหลากหลายชนิด พบกับรอยยิ้มและมิตรไมตรีของผู้คน แล้วคุณก็จะหลงรักเมืองทาคายามากยิ่งขึ้น



รับประทานอาหารกลางวัน ณ ภัตตาคาร

## Afternoon ช่วงบ่าย

“คามิโคจิ” เป็นหุบเขาที่สวยงาม ตั้งอยู่ในเทือกเขาแอลป์ญี่ปุ่นเหนือในจังหวัดนากาโน่ มีชื่อเสียงในด้านทัศนียภาพที่งดงามของธรรมชาติ แม่น้ำใสสะอาด และภูเขาที่สูงตระหง่าน เป็นสถานที่ที่ท่องเที่ยวยอดนิยมสำหรับการเดินป่า ปีนเขา และพักผ่อนหย่อนใจ โดยมีสัญลักษณ์ที่โดดเด่นคือ “สะพานคัปเปะ” ซึ่งเป็นสะพานไม้ที่ทอดข้ามแม่น้ำอาซุสะ เป็นจุดถ่ายรูปลอดนิยมของนักท่องเที่ยว



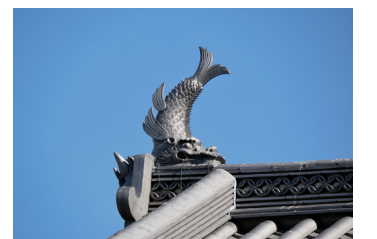
KAMIKOCHI SWITZERLAND OF JAPAN



MATSUMOTO CASTLE

รับประทานอาหารค่ำ ภายในโรงแรม

“ปราสาทมัทสึโมโตะ” หรือที่รู้จักกันในชื่อ “ปราสาทอักษาคำ” ตั้งอยู่ในเมืองมัทสึโมโตะ จังหวัดนากาโน่ เป็นหนึ่งในปราสาทไม้ที่เก่าแก่ที่สุดและยังคงสภาพสมบูรณ์ที่สุดในญี่ปุ่น สิ่งที่ทำให้ปราสาทมัทสึโมโตะ โดดเด่นคือสีดำนองตัวของปราสาทที่ดูลึกลับและสวยงาม และเป็นสมบัติประจำชาติที่งดงามด้วยสถาปัตยกรรมอันเป็นเอกลักษณ์และสวนโดยรอบที่สวยงาม





20 June  
2025

# Selected MENU ACCOMMODATION



## LUNCH

### [JAPANESE SET]

สัมผัสความอร่อยแบบดั้งเดิมกับเซ็ตอาหารญี่ปุ่นที่  
ตามฤดูกาล ที่ปรุงรสด้วยสูตรเฉพาะของทางร้าน



## DINNER [HOTEL]

### [BUFFET]

ลิ้มลองรสชาติอาหารอันโอชะหลากหลายชนิด  
จากห้องอาหารภายในโรงแรม โดยฝีมือเชฟชั้นนำที่  
คัดสรรวัตถุดิบสดใหม่ ปรุงด้วยความพิถีพิถัน

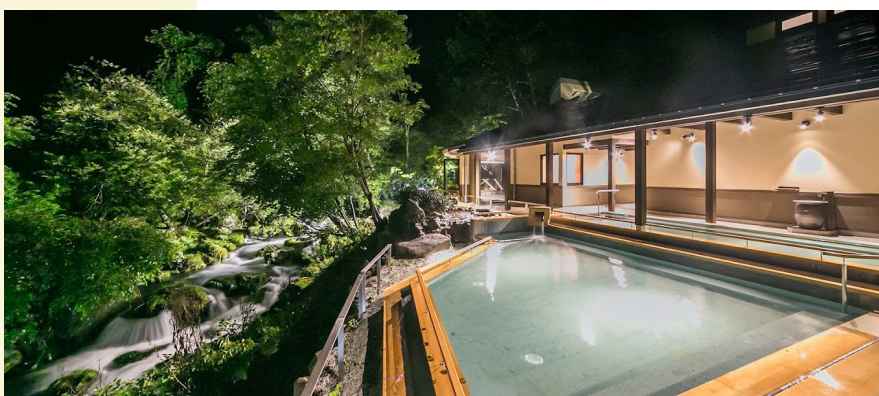
หมายเหตุ: รูปภาพอาหารใช้เพื่อประกอบการโฆษณาเท่านั้น รายละเอียดเซ็ตเมนูอาหารอาจมีการเปลี่ยนแปลงได้ตามความเหมาะสมของแต่ละฤดูกาล โดยไม่จำเป็นต้องแจ้งให้ทราบล่วงหน้า



## HOTEL

### GRAND HOTEL TAKINOYU [SKY COMFORT FLOOR 32 SQ.M.]

โรงแรมระดับ 4 ดาว ตั้งอยู่ในจังหวัดนากาโน่  
ห้องพักทุกห้องได้รับการออกแบบอย่างสวยงาม  
พร้อมสิ่งอำนวยความสะดวกครบครัน มองเห็น  
วิวทิวทัศน์ของธรรมชาติที่สวยงาม



## ONSEN

ดื่มด่ำกับประสบการณ์อาบน้ำแร่แบบญี่ปุ่นแท้ๆ สัมผัส  
ความผ่อนคลายไปกับน้ำแร่ธรรมชาติที่อุดมไปด้วย  
คุณค่าทางแร่ธาตุ ช่วยให้ร่างกายและจิตใจของคุณ  
รู้สึกสดชื่นและกระปรี้กระเปร่า

หมายเหตุ: ห้องพักแบบเตียง หรือเสื่อทาทามิ ทางโรงแรมเป็นผู้กำหนด ไม่สามารถระบุได้

# 21 June 2025

- ☀️ ขอพรและสัมผัสปลังแห่งศรัทธาที่ “ศาลเจ้าเมย์จิ”
- ☀️ เพลินเพลินกับชินจูกุ สวรรค์ของนักช้อปปิ้งใจกลางโตเกียว



TOKYO

## Morning ช่วงเช้า

ตื่นตาตื่นใจกับ “มหานครโตเกียว” เปรียบเสมือนมหานครอันน่าหลงใหล เต็มไปด้วยสีสัน ความคิดคิดและเอกลักษณ์เฉพาะตัวที่ผสมผสานความทันสมัย เข้ากับวัฒนธรรมดั้งเดิมได้อย่างลงตัว ดึงดูดนักท่องเที่ยวจากทั่วทุกมุมโลก ให้มาสัมผัสประสบการณ์อันน่าจดจำ



## Afternoon ช่วงบ่าย

“ศาลเจ้าเมย์จิ” เป็นหนึ่งในศาลเจ้าชินโตที่สำคัญและเป็นที่รู้จักมากที่สุดใหญ่ญี่ปุ่น ตั้งอยู่ในกรุงโตเกียว เมื่อก้าวเข้ามาในบริเวณศาลเจ้า คุณจะรู้สึกถึงความสงบและร่มรื่นจากต้นไม้ใหญ่กว่า 100,000 ต้น อาคารหลักของศาลเจ้าสร้างด้วยไม้สนญี่ปุ่นทั้งหมด ออกแบบอย่างเรียบง่าย แต่สวยงามสะกดตา

รับประทานอาหารกลางวัน ณ กิตตาคาร



MEIJI SHRINE



SHOPPING AT SHINJUKU

รับประทานอาหารค่ำ ณ กิตตาคาร

เพลิดเพลินกับการช้อปปิ้ง และสัมผัสบรรยากาศอันคึกคัก ทันสมัยของ “ย่านชินจูกุ” แหล่งช้อปปิ้งสุดอลังการ ที่รอให้เหล่านักช้อปปิ้งทั้งหลายมาตะลุย! ไม่ว่าคุณจะมาหา แฟชั่นล้ำสมัย เครื่องใช้ไฟฟ้าสุดไฮเทค หรือของฝากสุดพิเศษ ชินจูกุมีครบทุกอย่างให้คุณได้ช้อปปิ้งเพลิน



21 June  
2025

# Selected MENU

## ACCOMMODATION



### LUNCH

#### [TONKATSU SET]

ดีมีด้ากับรสชาติทงคัตสึชั้นเลิศ จากร้านอาหารชื่อดังในย่านชินจูกุ เก่าแก่กว่า 63 ปี ที่ขึ้นชื่อเรื่องทงคัตสึชั้นหนา กรอบนอกนุ่มใน อร่อยแบบต้นตำรับ พร้อมน้ำซอสสูตรเฉพาะที่เข้ากันได้ดีกับเนื้อหมูอย่างลงตัว



### DINNER

#### [BBQ BUFFET]

เพลิดเพลินกับบุฟเฟ่ต์เนื้อคุณภาพพรีเมียมหลากหลายชนิด จากร้านดังใจกลางชินจูกุ แนะนำโดยรายการญี่ปุ่นชื่อดัง TV Champion! พร้อมด้วยเมนูซีฟู้ด อาทิ กุ้ง ปลาหมึก หอยเชลล์ญี่ปุ่น สดใหม่ พิเศษ!! เครื่องดื่ม Soft Drink และ Alcohol ไม่อั้น

หมายเหตุ: รูปภาพอาหารใช้เพื่อประกอบการโฆษณาเท่านั้น รายละเอียดชุดเมนูอาหารอาจมีการเปลี่ยนแปลงได้ตามความเหมาะสมของแต่ละฤดูกาล โดยไม่จำเป็นต้องแจ้งให้ทราบล่วงหน้า



### HOTEL

#### ASAKUSA VIEW HOTEL

##### [TWIN ROOM 26 SQ.M.]

โรงแรมตั้งอยู่ใจกลางย่านอาซากุสะ อันมีชีวิตชีวาของโตเกียว โรงแรมแห่งนี้โดดเด่นด้วยทัศนียภาพอันงดงามของโตเกียวสกายทรี และบริเวณโดยรอบใกล้เคียงแหล่งช้อปปิ้ง วัดเซ็นโซจิ ถนนนากามิเซะ และโตเกียวสกายทรี นอกจากนี้โรงแรมยังเชื่อมต่อกับสถานีรถไฟใต้ดิน อาซากุสะ ทำให้การเดินทางไปยังส่วนอื่นๆ ของโตเกียวเป็นเรื่องง่าย



หมายเหตุ: ห้องพักแบบเตียง หรือเสื่อทาทามิ ทางโรงแรมเป็นผู้กำหนด ไม่สามารถระบุได้

# 22 June 2025

- ☀️ สัมผัสสวรรค์แห่งดอกไฮเดรนเยียกว่า 10,000 ต้น ที่ฟาร์มฮัตตอรี
- ☀️ ครบจบในที่เดียว! อีออนมอลล์ นาริตะ สวรรค์ของนักช้อปปิ้ง



HATTORI FARM HYDRANGEA MANSION

## Morning ช่วงเช้า

“ฟาร์มดอกไฮเดรนเยียฮัตตอรี” ตั้งอยู่ในเมืองโมบาระ จังหวัดชิบะ เป็นสวนดอกไฮเดรนเยียขนาดใหญ่ที่ชื่อเสียงโด่งดังไปทั่วโลก ที่นี่คุณจะได้พบกับดอกไฮเดรนเยียกว่า 10,000 ต้น จาก 250 สายพันธุ์ ทั้งสีฟ้า สีม่วง สีส้ม และสีขาว ที่บานสะพรั่งตลอดในช่วงฤดูฝนของทุกปี



## Afternoon ช่วงบ่าย

อิสระช้อปปิ้ง “อีออนมอลล์นาริตะ” เป็นศูนย์การค้าขนาดใหญ่ที่ตอบโจทย์ทุกความต้องการของคุณ เต็มไปด้วยร้านค้ากว่า 150 ร้าน คัดสรรสินค้าหลากหลายประเภท ไม่ว่าจะเป็นเสื้อผ้าแฟชั่น เครื่องสำอางค์ ของใช้ในบ้าน อาหารสด อุปกรณ์อิเล็กทรอนิกส์ ของฝาก และอื่นๆ อีกมากมาย สินค้าแบรนด์ดังมากมาย ซูเปอร์มาร์เก็ตขนาดใหญ่ให้คุณได้เลือกซื้อขนม ของใช้ และสินค้าทั่วไปก่อนเดินทางกลับ

อิสระอาหารกลางวันตามอัธยาศัย (ไม่รวมในรายการ)

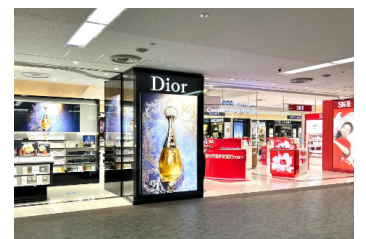


SHOPPING AT AEON MALL NARITA



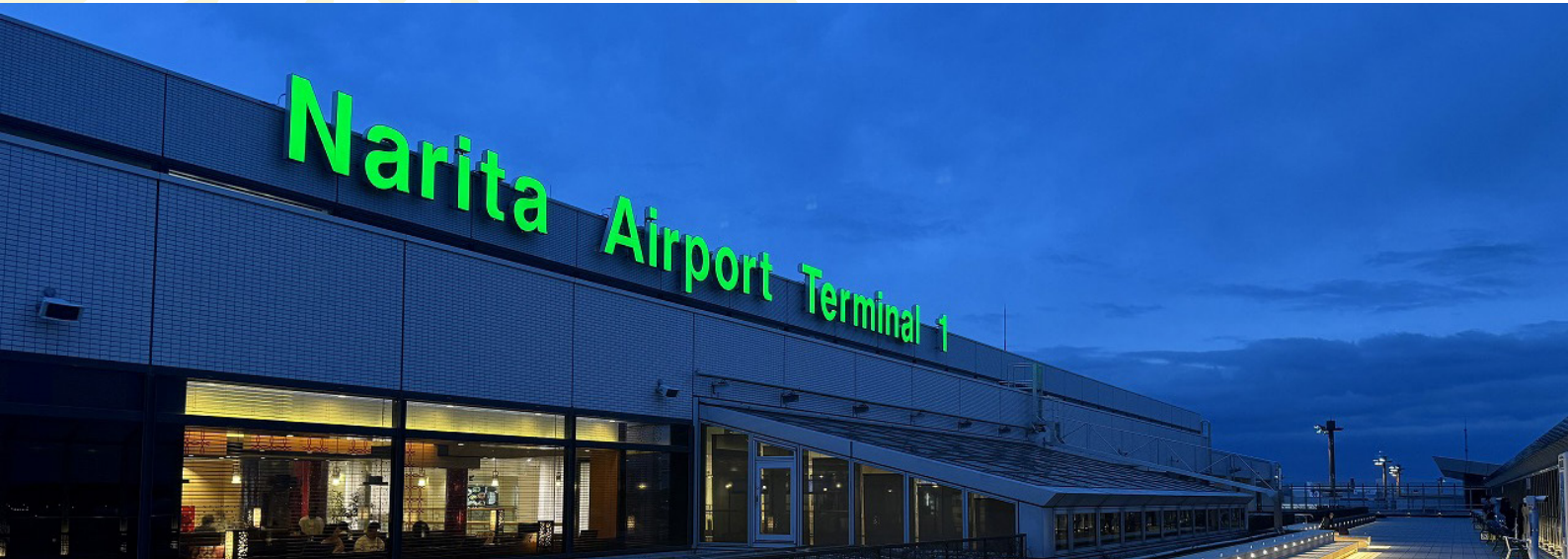
NARITA INTERNATIONAL AIRPORT

“สนามบินนานาชาตินาริตะ” เป็นสถานที่ที่นักท่องเที่ยวส่วนใหญ่จะได้สัมผัสเป็นที่แรกหลังจากมาถึงญี่ปุ่น ที่นี่เป็นสนามบินที่ทันสมัย สะดวกสบาย และได้รับการออกแบบมาเป็นอย่างดี อาคารผู้โดยสารหลักสองแห่งมีทั้งร้านค้า ร้านอาหาร พื้นที่นั่งรอสุดผ่อนคลาย หอชมทิวทัศน์ และกิจกรรมต่างๆ ที่จะช่วยให้คุณเพลิดเพลินอยู่ตลอดเวลา



22 June  
2025

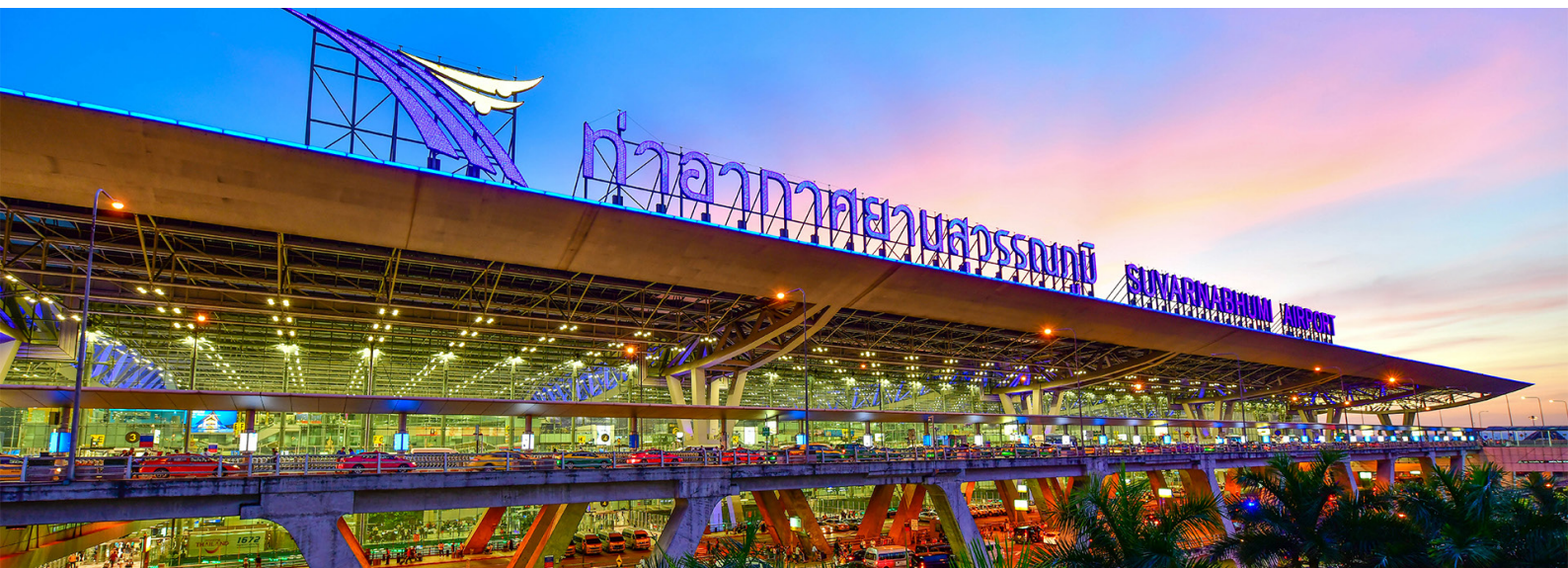
夏季節  
プレミアム  
旅行社



18:20

## Narita International Airport

ออกเดินทางสู่ประเทศไทย โดยสายการบินเจแปนแอร์ไลน์ เที่ยวบินที่ JL 707



23:00

## Suvarnabhumi Airport

เดินทางถึงท่าอากาศยานสุวรรณภูมิ (ประเทศไทย) โดยสวัสดิภาพ พร้อมภาพความประทับใจ  
(ตารางการบินการเปลี่ยนแปลงได้ตามฤดูกาลและสถานการณ์ ทั้งนี้ขึ้นกับประกาศของสายการบิน)





# KAMIKOCHI & UKAI FISHING

17 - 22 June 2025

Flight by Japan Airlines 

旅行率

## PRICE LIST : 6 DAYS 4 NIGHTS

ประเภทผู้เดินทาง	ราคารวม (ทัวร์ + ตัวเครื่องบิน)	ราคาทัวร์ (ห้องพัก 2-3 ท่าน)	ราคาตัวเครื่องบิน ชั้นประหยัด	สำหรับพักเดี่ยว (ชำระเพิ่ม)
ผู้ใหญ่	79,000 บาท	63,000 บาท	16,000 บาท	
เด็ก 6-11 ปี (มีเตียง)	79,000 บาท	63,000 บาท	16,000 บาท	10,500 บาท
เด็ก 2-5 ปี (ไม่มีเตียง)	69,000 บาท	53,000 บาท	16,000 บาท	

\* ทารก (อายุไม่เกิน 2 ปี) ไม่มีเตียงนอน ไม่มีบริการอาหาร ไม่มีที่นั่งบนรถโค้ช โปรดสอบถามราคาตัวเครื่องบินเพิ่มเติม

**หมายเหตุ** กรุณาศึกษารายละเอียดทั้งหมดก่อนทำการจอง เมื่อท่านตกลงชำระเงินมัดจำและค่าทัวร์ทั้งหมดกับทางบริษัทแล้ว ทางบริษัทฯ จะถือว่าท่านได้ยอมรับเงื่อนไขและข้อตกลงต่างๆ ทั้งหมด

## การชำระเงิน

บริษัทฯ เรียกเก็บมัดจำ 30,000 บาท สำหรับการจองต่อหนึ่งที่นั่ง หลังจากทำการจอง 3 วัน สำหรับค่าทัวร์ส่วนที่เหลือทั้งหมด ชำระก่อนการเดินทาง 30 วัน หรือตามเงื่อนไขพิเศษทางบริษัทฯ กำหนด

(ทางบริษัทฯ อาจมีการเรียกเก็บค่าทัวร์ส่วนที่เหลือทั้งหมดก่อน 30 วัน อันเนื่องมาจากคณะที่เดินทางนั้นถูกจองเต็มเร็วกว่าปกติ หรือจำเป็นต้องออกตัวเครื่องบิน เพื่อเลี่ยงการเรียกเก็บเงินค่าธรรมเนียมเชื้อเพลิง และค่าภาษีสนามบินที่ทางสายการบินมีการเปลี่ยนแปลงโดยไม่จำเป็นต้องแจ้งให้ทราบล่วงหน้า)

# อัตราค่าบริการนี้

## - รวม -



ตั๋วเครื่องบิน



มัคคุเทศก์



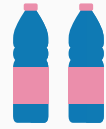
รถโค้ช  
ปรับอากาศ



ประกันภัย  
เดินทางต่างประเทศ

VAT 7%

ภาษีมูลค่าเพิ่ม  
ของค่าบริการ



น้ำดื่ม  
วันละ 2 ขวด



ค่าเข้าชมสถานที่



ที่พัก



อาหาร



## อัตราค่าบริการนี้ไม่รวม

- ▶ ค่าทำหนังสือเดินทางและค่าใช้จ่ายที่เป็นส่วนตัวที่ไม่ระบุไว้ในรายการ เช่น ค่าโทรศัพท์ ค่าช้อปปิ้ง เป็นต้น
- ▶ ค่าทิปหัวหน้าทัวร์ มัคคุเทศก์ และพนักงานขับรถ หากบริการดี น่ารัก สามารถให้เป็นกำลังใจในการทำงานได้
- ▶ ค่าธรรมเนียมวีซ่าเข้าประเทศญี่ปุ่น (ถ้ามี)

## ประเภทห้องพักในโรงแรม

โรงแรมในประเทศญี่ปุ่นส่วนใหญ่จะแยกกันคนละชั้น โปรดทำความเข้าใจล่วงหน้า



Single Bed Room  
ห้องพักเตียงเดี่ยว

พักท่านเดียว มีค่าใช้จ่ายเพิ่มเติม



Twin Beds Room  
ห้องพักเตียงคู่

(สำหรับ 2 ท่าน)



Double Bed Room  
ห้องพักเตียงดับเบิล

ขนาดห้องเล็กกว่าเตียงคู่ ห้องพักมีจำกัด



Triple Bed Room  
ห้องพักสำหรับ 3 ท่าน

โรงแรมบางที่อาจไม่มีบริการในส่วนนี้

## การยกเลิกหรือเลื่อนการเดินทาง (ตามประกาศคณะกรรมการธุรกิจนำเที่ยวและมัคคุเทศก์)

- ▶ กรณียกเลิกการเดินทางไม่น้อยกว่า 30 วัน บริษัทสงวนสิทธิ์ เก็บค่าใช้จ่ายท่านละ 10,000 บาท
- ▶ กรณียกเลิกการเดินทางน้อยกว่า 30 วัน เก็บค่าใช้จ่าย 50% จากราคาทัวร์ทั้งหมด
- ▶ กรณียกเลิกการเดินทางน้อยกว่า 15 วัน บริษัทขอ เก็บค่าใช้จ่ายเต็มจำนวนตามราคาทัวร์ทั้งหมด

เนื่องจากขณะนี้ทางรัฐบาลญี่ปุ่นได้ประกาศให้โควิด 19 เป็นโรคประจำถิ่น ดังนั้นหากท่านยกเลิกการเดินทางอันสืบเนื่องจากติดโควิด 19 ก่อนการเดินทาง ทางบริษัทฯ ขอยึดเงื่อนไขการยกเลิกทัวร์ตามที่บริษัทฯ กำหนด

# สำคัญ



# เงื่อนไขและรายละเอียดการเดินทาง (กรุณาอ่านรายละเอียดทุกข้อ)

บริษัท คอมแพ็คเวลด์ จำกัด เปิดดำเนินการเพื่อเป็นตัวแทนในการนำเที่ยว ทุกเส้นทางทุกสถานที่ท่องเที่ยวที่นำเสนอในรายการทัวร์ได้วาง เส้นทางไว้ล่วงหน้าตามฤดูกาลตามความเหมาะสม โดยใช้ข้อมูลสถิติที่เก็บรวบรวมของปีก่อน ๆ ที่ผ่านมา และข้อมูลจากองค์การส่งเสริม การท่องเที่ยวประเทศญี่ปุ่นมาอ้างอิง แต่ไม่สามารถชี้วัดได้ว่าสภาพภูมิอากาศแต่ละปีจะเหมือนเดิม อาจมีการเปลี่ยนแปลงตามสภาวะ ความแปรปรวนทางธรรมชาติขึ้นในแต่ละภูมิภาคส่งผลโดยตรงต่อธรรมชาติ ผลิตผล ไม้ดอก ไม้ใบ และไม้ผล เป็นต้น ทั้งนี้บริษัทฯ พยายาม นำเสนอสิ่งใหม่ ๆ หมุนเวียนสลับกันไปทุกรายการ

บริษัทฯ สงวนสิทธิ์เปลี่ยนแปลงรายการทัวร์ตามความเหมาะสมให้สอดคล้องกับสถานการณ์ ข้อจำกัดด้านภูมิอากาศ ณ วันเดินทางจริง โดยจะ คำนึงถึงความปลอดภัย และประโยชน์สูงสุดของท่านลูกค้าโดยส่วนใหญ่เป็นหลัก

การเดินทางในแต่ละคณะจะต้องมีผู้โดยสารตามจำนวนขั้นต่ำที่ระบุในรายการ บริษัทฯ ขอสงวนสิทธิ์ในการเลื่อนหรือยกเลิกการเดินทาง หากคณะทัวร์มีผู้เดินทางต่ำกว่าที่ระบุไว้ข้างต้น โดยจะแจ้งให้ผู้เดินทางทราบล่วงหน้าอย่างน้อย 15 วันก่อนเดินทาง

ในกรณีที่ลูกค้าต้องการจองและซื้อตั๋วโดยสารการบินภายในประเทศ (ไทย) หรือใช้เส้นทางบินมาจากประเทศอื่น เพื่อร่วมทัวร์ในประเทศ ญี่ปุ่น ไม่ว่าจะเป็นการเดินทางก่อนหรือหลังจากคณะทัวร์นั้น ๆ กรุณาติดต่อสอบถามเจ้าหน้าที่ของบริษัทฯ ทุกครั้ง (กรณีที่ท่านออกตั๋วโดย มิได้แจ้งให้บริษัททราบล่วงหน้า ทางบริษัทฯ ไม่รับผิดชอบค่าใช้จ่ายที่เกิดขึ้นไม่ว่ากรณีใด)

กรณีกองตรวจคนเข้าเมืองทั้งในเมืองไทย และต่างประเทศ มีการปฏิเสธมิให้ท่านเดินทางเข้าหรือออกเมือง บริษัทฯ ไม่คืนค่าทัวร์ในทุกกรณี

บริษัทฯ ไม่รับผิดชอบต่อการถูกปฏิเสธหรือห้ามออกนอกประเทศ หรือปฏิเสธการเข้าประเทศของผู้เดินทางได้ เนื่องมาจากผู้เดินทางอาจมี สิ่งผิดกฎหมาย เอกสารเดินทางไม่ถูกต้อง ความประพฤติส่อไปในทางเสื่อมเสีย ภัยธรรมชาติ การประท้วง การก่อจลาจล ความล่าช้าการ เลื่อนหรือยกเลิกเที่ยวบิน และอุบัติเหตุที่เกิดจากความประมาทของนักท่องเที่ยวเอง

เมื่อท่านออกเดินทางไปกับคณะแล้ว งดใช้บริการรายการใดรายการหนึ่งหรือไม่เดินทางพร้อมคณะถือว่าท่านสละสิทธิ์ ไม่อาจเรียกร้อง ค่าบริการคืน ไม่ว่ากรณีใด ๆ ทั้งสิ้น

## ข้อกำหนดเกี่ยวกับด้านอาหาร (จำเป็นต้องแจ้งก่อนการเดินทางล่วงหน้า 30 วัน)

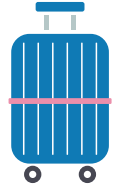
1. รายการอาหารที่ระบุไว้ อาจมีการเปลี่ยนแปลงได้ตามสถานการณ์ และความเหมาะสม โดยไม่จำเป็นต้องแจ้งให้ทราบล่วงหน้า
2. ข้อกำหนดสำหรับท่านที่ไม่ทานเนื้อปลา ตามหลักโภชนาการของทางประเทศญี่ปุ่น หมายถึง ท่านไม่สามารถทานเนื้อสัตว์น้ำอื่นใดได้ ทั้งหมด ไม่ว่าจะปลาหมึก หอย กุ้ง หรืออย่างอื่นอย่างใดก็ตาม ซึ่งอาหารที่ทางภัตตาคารจะเปลี่ยนให้ส่วนใหญ่จะเป็นเมนูที่เป็น ผักหรือเต้าหู้แทน
3. ส่วนกรณีที่มีแจ้งเกี่ยวกับข้อจำกัดเรื่องอาหาร เช่น ไม่ทานเนื้อสัตว์ (เนื้อวัว, เนื้อหมู, เนื้อไก่ หรืออื่นๆ) ไม่ทานชาชิมิหรือซูชิที่เป็น ของดิบ ท่านใดที่ไม่มีการแจ้งเกี่ยวกับข้อจำกัดเรื่องอาหาร (ล่วงหน้า) เมื่อเดินทางถึงประเทศญี่ปุ่นแล้วจะไม่สามารถขอเปลี่ยนแปลง รายการอาหารใด ๆ เพิ่มเติม โปรดทราบว่าหากท่านระบุไม่ทานเนื้อสัตว์ ภัตตาคารท้องถิ่นบางแห่งอาจเปลี่ยนเมนูให้ท่านได้เพียงผัก หรือเต้าหู้ หรือผลิตภัณฑ์ที่ทำจากหัวบุกเท่านั้น





# ตั๋วโดยสารและสายการบิน

น้ำหนักกระเป๋า  
23Kg. \* 2

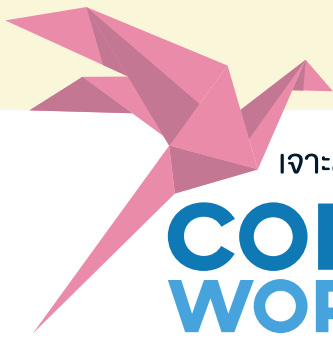


## 1. ตั๋วโดยสารหมู่คณะ

- 1.1 การเดินทางเป็นหมู่คณะ (ตั๋วชั้นประหยัด) ผู้โดยสารจะต้องเดินทางไป-กลับพร้อมกันเท่านั้น
- 1.2 ค่าธรรมเนียมน้ำมันเชื้อเพลิง ค่าประกันวินาศภัยทางอากาศ และค่าภาษีสนามบิน จะถูกคำนวณตามอัตราที่ทางสายการบินแจ้ง ค่าธรรมเนียม ณ วันออกราคาตั๋ว หากสายการบินเปลี่ยนแปลงอัตราค่าธรรมเนียมใด ๆ เพิ่มขึ้นในภายหลัง ถือเป็นค่าตัว เครื่องบินส่วนเพิ่มเติมที่ผู้เดินทางต้องเป็นผู้ชำระ
- 1.3 ตั๋วเดินทางหมู่คณะ ไม่สามารถใช้โมลในการเปลี่ยนระดับชั้นที่นั่งจากชั้นประหยัดเป็นชั้นธุรกิจได้ และไม่สามารถจองที่นั่ง Long Leg ได้ (ในกรณีที่ต้องการจองที่นั่ง Long Leg ต้องจองตั๋วเที่ยวเท่านั้น)
- 1.4 ที่นั่งบนเครื่องบินของกรุ๊ปทัวร์เป็นไปโดยสายการบินเป็นผู้กำหนด ซึ่งทางบริษัทฯ แจ้งค่าขอได้ตามขั้นตอน แต่ไม่สามารถเข้าไปแทรกแซงจัดการแทนได้
- 1.5 กรณีที่ทัวร์ออกตั๋วเครื่องบินไปแล้วลูกค้าไม่สามารถเดินทางได้ทางสายการบินไม่อนุญาตให้เปลี่ยนชื่อผู้เดินทางทุกกรณี บริษัทฯ ขอสงวนสิทธิ์ไม่คืนค่าบริการใด ๆ
- 1.6 ในกรณีแจ้งยกเลิกการเดินทางภายหลังบริษัทฯ ออกตั๋วเครื่องบินแล้ว ไม่สามารถขอคืนเงินได้ในทุกกรณี (เนื่องจากเป็นเงื่อนไขของสายการบิน)
- 1.7 กรุณาแจ้งเบอร์สมาชิกสะสมไมล์ตั้งแต่เริ่มจองตั๋ว โดยกรอกในใบข้อมูลที่ทางบริษัทฯ ส่งให้เพื่อสิทธิประโยชน์สูงสุดของท่านเอง ในวันเดินทางไปและกลับ กรุณาเก็บหางบัตรขึ้นเครื่องทุกใบไว้ตรวจสอบภายหลังเมื่อท่านเดินทางถึงเมืองไทยว่าได้รับไมล์สะสม เรียบร้อยแล้ว

## 2. สายการบิน

- 2.1 สำหรับผู้เดินทางซึ่งตั้งครรภ์ สตรีตั้งครรภ์ทุกอายุครรภ์ต้องอยู่ในดุลพินิจของแพทย์และครอบครัวว่าควรเดินทางหรือไม่ (โปรดแจ้งพนักงานทันทีเมื่อทำการจองตั๋ว) บริษัทฯ ขอเรียนว่าเราไม่อาจรับผิดชอบต่อเหตุการณ์ไม่คาดคิดใด ๆ จึงขอสงวนสิทธิ์ไม่รับ ผู้ร่วมเดินทางที่มีอายุครรภ์เกินกว่า 4 เดือน หรือผู้ที่เคยมีประวัติครรภ์เคยมีปัญหา หรือผู้ที่เคยมีประวัติการคลอดก่อนกำหนด
- 2.2 บริษัทฯ ยกเว้นการคืนเงินกรณีท่านแจ้งยกเลิกคณะที่ออกเดินทางในช่วงเทศกาลวันหยุดสำคัญทุกเทศกาล บริษัทฯ ต้องทำการ “ยืนยัน” ชำระมัดจำค่าตัวหรือชำระเต็มจำนวนกับสายการบิน โดยเฉพาะเที่ยวบินพิเศษ เช่น CHARTER FLIGHT ไม่มีการคืนเงินมัดจำหรือค่าตั๋วไม่ว่ายกเลิกเวลาใดและยกเลิกด้วยกรณีใด ๆ ทั้งสิ้น
- 2.3 กระเป๋าและสัมภาระเดินทาง (เป็นไปตามกฎของสายการบิน)
  - น้ำหนักกระเป๋าและสัมภาระเดินทาง สายการบินอนุญาตให้บรรทุกได้ทั้งเครื่องบิน 23 กิโลกรัม \* 2 ใบ = 46 กิโลกรัม ต่อท่าน (สำหรับผู้โดยสารในชั้นประหยัด) หากกรณีที่สัมภาระมีน้ำหนักเกิน ทางสายการบินมีสิทธิ์เรียกเก็บค่าระวางน้ำหนักเพิ่มได้
  - กระเป๋าที่สายการบินอนุญาตให้สามารถนำขึ้นเครื่องได้ จะต้องมือน้ำหนักไม่เกิน 10 กิโลกรัม และต้องมีสัดส่วนดังนี้ (กว้าง x ยาว x สูง) 25cm x 55cm x 40cm รวมกันไม่เกิน 115cm
- 2.4 บางรายการทัวร์ที่ต้องใช้สายการบินภายในประเทศน้ำหนักของกระเป๋าอาจถูกกำหนดให้ต่ำกว่ามาตรฐานได้ ทั้งนี้ขึ้นอยู่กับข้อกำหนดของแต่ละสายการบิน



เจาะลึกทุกมุม คุ่มค่าทุกทริป

**COMPAX**  
**WORLD** おもてなし



License No. 11/08451

# Experience the Premium Travel in Japan

プレミアム旅行、人生の価値



[info@compaxworld.com](mailto:info@compaxworld.com)



02 169 1766



[www.CompaxWorld.com](http://www.CompaxWorld.com)

สัมผัสประสบการณ์การท่องเที่ยวญี่ปุ่นแบบพรีเมียม  
เจาะลึกทุกมุม คุ่มค่าทุกทริป



SCAN  
ME

\ ADD LINE /  
[@compaxworld](https://line.me/tv/p/@compaxworld)  
for more information

บริษัท คอมแพ็คเวิลด์ จำกัด

เลขที่ 559/201 หมู่บ้านนาพัฒนาวิมล  
ช.นนท์ 20 ถ.นนท์ แขวงช่องนนท์  
เขตยานนาวา กรุงเทพมหานคร 10120

CONTACT US