



もみじ
 プレミアム旅行

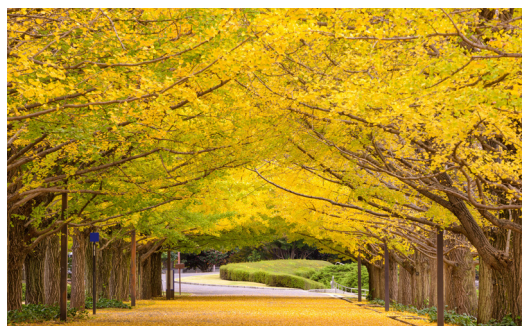
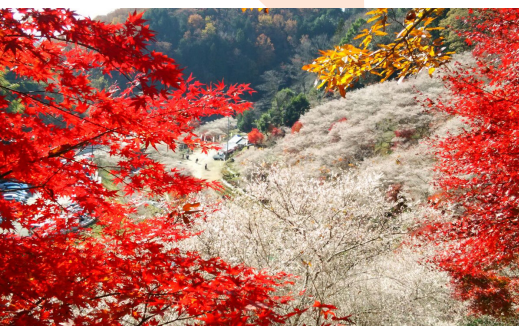


BEAUTIFUL AUTUMN IN KORANKEI & OBARA

7 DAYS
 5 NIGHTS

19 - 25 November 2024

Flight by **Thai Airways** 



Travel INDEX

19 NOV



Suvarnabhumi Airport

21:00 น. พร้อมกันที่ท่าอากาศยานสุวรรณภูมิ
อาคารผู้โดยสารขาออก ชั้น 4 เคาน์เตอร์ D

20 NOV



Thai Airways (TG644) 00:50 - 07:30 น.

Chubu Centrair International Airport

เมืองโกโยตะ - หุบเขาโคริงเคย์ - สวนโอบาระ ฟุโรโอ
กิจกรรมทำฟัดอูจิวะ - เมืองนาโงย่า (จังหวัดไอจิ)

21 NOV



เดินเล่นเมืองเก่าสึมาโงะ - เมืองโอคายะ (จังหวัดนากาโนะ)

ชมโรงงานผ้าไหมโอคายะ - อบบน้ำแร่ญี่ปุ่นธรรมชาติ

22 NOV



เมืองฟูจิโนะมิยะ (จังหวัดชิซุโอกะ) - ฟาร์มมาโคโมะ

กิจกรรมทำไอศกรีม - ศาลเจ้าฟูจิซัง ฮองกุ เซ็นเกินไทอะ

เมืองโกเทมบะ - ซุปป์ิง โทเท็มบะ พรึเมี่ยม เอ้าท์เล็ท

อบน้ำแร่ธรรมชาติ พร้อมชมวิวฟูจิสุดตระการตา

23 NOV



มหานครโตเกียว - ภูเขาทาคาโอะ (Cable Car & Chair Lift)

สวนสาธารณะโซวะคิเน็น - ชมอุโมงค์ต้นแปะก๊วย

อัมร่อยกับเซตสุกี้ยากี้

24 NOV



อิสระช้อปปิ้งเต็มวัน (ไม่มีรถโค้กบริการ)

เลือกซื้อทัวร์เสริม 1 วัน เช่น “โตเกียวดิสนีย์แลนด์”

หรือ “โตเกียวดิสนีย์ซี”

25 NOV



ตลาดปลาสึกิจิ - ซุปป์ิงนาริตะ-อ็อนมอลล์

Narita International Airport

Thai Airways (TG677) 17:30 - 22:30 น.

Suvarnabhumi Airport (Thailand)



19 November
2024

もみじ
プレミアム旅行



21:00

Suvarnabhumi Airport

พร้อมกันที่สนามบินนานาชาติสุวรรณภูมิ อาคารผู้โดยสารขาออกชั้น 4 เคาน์เตอร์ D เคาน์เตอร์ สายการบินไทย ประตูทางเข้าหมายเลข 2-3 เจ้าหน้าที่อำนวยความสะดวก ณ เคาน์เตอร์สายการบินไทย



00:05 (20 November 2024)

Fly to Japan

ออกเดินทางจากกรุงเทพฯ โดยสายการบินแห่งชาติสายการบินไทย เที่ยวบินที่ TG644 (เวลาท้องถิ่นประเทศญี่ปุ่นเร็วกว่าประเทศไทย 2 ชั่วโมง กรุณาปรับเป็นเวลาท้องถิ่นเพื่อนัดหมาย)



หมายเหตุ

เคาน์เตอร์เช็คอินปิดบริการก่อนเวลาเครื่องออกอย่างน้อย 60 นาที หลังจากที่ถูกโดยสารทุกท่านได้รับบัตรขึ้นเครื่องแล้วกรุณาทำการตรวจสอบประตูขึ้นเครื่องกับหน้าจอมอนิเตอร์ก่อนขึ้นเครื่องอีกครั้ง เนื่องจากประตูขึ้นเครื่องอาจมีการเปลี่ยนแปลงได้เนื่องมาจากเหตุผลของทางสนามบินและสายการบิน จึงขอให้ผู้โดยสารทุกท่านพร้อมกัน ณ ประตูขึ้นเครื่องก่อนเวลาเครื่องออกอย่างน้อย 30 นาที

20 November 2024

- * ชมความสวยงามของใบไม้เปลี่ยนสี หุบเขาโคริงเคย์
- * ชมความงามของดอกซากุระที่บ้านสะพรังพร้อมใบไม้เปลี่ยนสี
- * ร่วมกิจกรรม “ทำพืด อุจิวะ วาชิ” ด้วยตัวท่านเอง

Morning ช่วงเช้า



รับประทานอาหารกลางวัน ณ กิตตาคาร



Afternoon ช่วงบ่าย

ชมความมหัศจรรย์ของ “สวนโอบาระ ฟุโรโง” เมื่อฤดูใบไม้ร่วงมาเยือน สีสนของธรรมชาติกลับกลายเป็นภาพวาดอันงดงาม ใบไม้เปลี่ยนสีจากเขียวจ๋กลายเป็นสีเหลือง ทอง ส้ม แดง แซมด้วยสีชมพูของซากุระที่บ้านสะพรัง กว่า 10,000 ต้น สร้างปรากฏการณ์ทางธรรมชาติที่หาชมได้ยาก



รับประทานอาหารค่ำ ณ กิตตาคาร



เชิญชวนทุกท่านร่วมกิจกรรมสุดพิเศษ “ทำพืดอุจิวะวาชิ” รังสรรค์ผลงานสุดพิเศษด้วยตัวท่านเอง สัมผัสประสบการณ์อันล้ำค่า เรียนรู้ภูมิปัญญาการทำพืดแบบดั้งเดิมของญี่ปุ่น ผลิตจากไม้ไผ่และ วาชิ กระดาษญี่ปุ่นชั้นดี กระดาษญี่ปุ่นชั้นดี ขึ้นชื่อเรื่องความบางเบา เหนียวทน ระบายอากาศได้ดี โครงสร้างทำจากไม้ไผ่ แข็งแรง ดัดโค้งได้สวยงาม



21 November 2024

- ✦ เดินเล่นในเมืองเก่าสึมาโงะ ย้อนเวลาสู่อุดมคติยุคเอโดะ
- ✦ พิพิธภัณฑ์ผ้าไหมโอคายะ ตีพิมพ์กับมนต์เสน่ห์ของผ้าไหม

Morning ช่วงเช้า



รับประทานอาหารกลางวัน ณ ภัตตาคาร

สัมผัสบรรยากาศย้อนยุค “เมืองเก่าสึมาโงะ” ตั้งอยู่ในหุบเขาโคชิโสะ จังหวัดนาగాโนะ เป็นเมืองโบราณที่ได้รับการอนุรักษ์ไว้เป็นอย่างดี เสมือนหลุดออกมาจากยุคเอโดะ ที่นี่ท่านจะได้สัมผัสกับบรรยากาศโบราณราวกับได้ย้อนเวลากลับไปสัมผัสวิถีชีวิตของผู้คนในอดีต สองข้างทางเรียงรายไปด้วยบ้านเรือนโบราณ ร้านค้า ร้านอาหาร และโรงน้ำชา

Afternoon ช่วงบ่าย

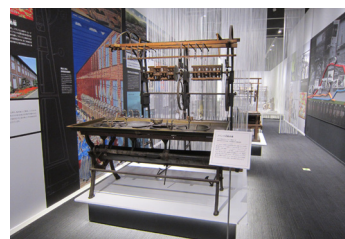
เยี่ยมชม “พิพิธภัณฑ์ผ้าไหมโอคายะ” เรียนรู้เรื่องราวอันยาวนานของผ้าไหมญี่ปุ่น ชมนิทรรศการที่จัดแสดงตั้งแต่กระบวนการผลิตผ้าไหมแบบดั้งเดิมไปจนถึงแฟชั่นผ้าไหมสมัยใหม่ นอกจากนี้ท่านยังสามารถซื้อผลิตภัณฑ์จากผ้าไหม และของที่ระลึกอื่นๆ อีกมากมาย



เดินทางสู่เมือง “โอคุโตะ” เมืองที่ตั้งอยู่ทางตะวันตกเฉียงเหนือของจังหวัดยามานาชิ เมืองนี้เปรียบเสมือนอัญมณีที่ซ่อนอยู่ท่ามกลางขุนเขาโอบล้อมไปด้วยธรรมชาติอันงดงาม อากาศบริสุทธิ์ และวัฒนธรรมท้องถิ่นเก่าแก่



รับประทานอาหารค่ำภายในโรงแรม ด้วยเมนูบุฟเฟต์นานาชาติ พร้อมเครื่องดื่ม (ไม่แอลกอฮอล์)



22 November 2024

- ✦ สนุกสนานกับการกิจกรรมทำไอศกรีมนมสดจาก ฟาร์มมาโดโนะ
- ✦ สักการะขอพร ศาลเจ้าฟูจิซัง ศาลเจ้าเก่าแก่อายุ กว่า 1,300 ปี
- ✦ โทเทมบะ ฟรีเมียม เอ้าท์เล็ท สวรรค์ของนักช้อปปิ้ง ใกล้ภูเขาไฟฟูจิ

Morning ช่วงเช้า

ดื่มด่ำกับประสบการณ์สุดพิเศษในการทำไอศกรีมนมสดแท้ 100% ส่งตรงจาก “ฟาร์มมาโดโนะ” นมสดคุณภาพเยี่ยม ที่มีความสดใหม่และรสชาติเข้มข้น ทำให้ไอศกรีมออกมาอร่อยเป็นพิเศษ พร้อมชมวิวภูเขาไฟฟูจิแบบเต็มตา เป็นแบบคราฟต์ในการถ่ายรูปที่ปังสุดๆ



รับประทานอาหารกลางวัน ณ ภัตตาคาร

Afternoon ช่วงบ่าย

สักการะขอพร “ศาลเจ้าฟูจิซัง ฮองกุ เซ็นเท็น โทคะ” ศาลเจ้าเก่าแก่อายุ กว่า 1,300 ปี มีความสวยงามด้วยสถาปัตยกรรมแบบญี่ปุ่นโบราณ และได้รับการขึ้นทะเบียนเป็นส่วนหนึ่งของมรดกโลกทางวัฒนธรรมภูเขาฟูจิ นักท่องเที่ยวมักจะมาขอพรเรื่องความรัก และขอลูก จากบริเวณศาลเจ้า สามารถมองเห็นวิวภูเขาไฟฟูจิได้อย่างชัดเจนและสวยงาม



อิสระอาหารค่ำตามอัธยาศัย (ไม่รวมในรายการ)



ช้อปปิ้งสุดมันส์ “โทเทมบะ ฟรีเมียม เอ้าท์เล็ท” แหล่งช้อปปิ้งขนาดใหญ่ที่สุดในญี่ปุ่น ตั้งอยู่ท่ามกลางธรรมชาติอันงดงาม ใกล้กับภูเขาไฟฟูจิ ที่นี่รวบรวมแบรนด์ดังระดับโลกกว่า 290 ร้าน คัดสรรสินค้าหลากหลายประเภท มาพร้อมส่วนลดสุดคุ้ม



23 November 2024

- ✦ นั่ง “Cable Car & Chair Lift” สัมผัสวิวใบไม้เปลี่ยนสีสองข้างทาง
- ✦ ชมความงามของ “แนวต้นไม้เปลี่ยนสี” เหลืองทอง กว่า 100 ต้น
- ✦ “มหานครโตเกียว” เมืองหลวงของประเทศญี่ปุ่น

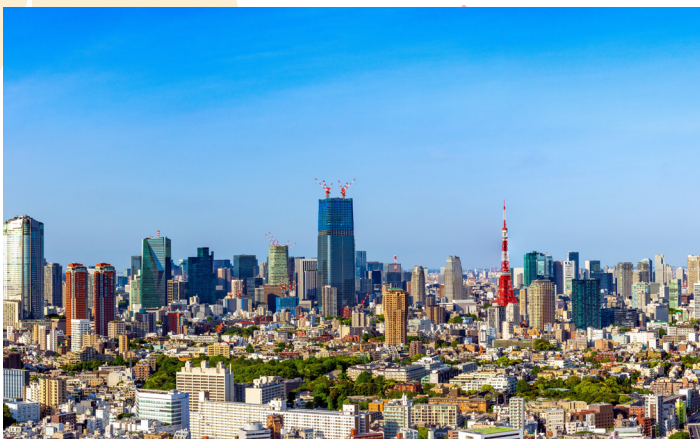
Morning ช่วงเช้า



รับประทานอาหารกลางวัน ณ ภัตตาคาร



ชมความงามของ “แนวต้นไม้เปลี่ยนสี” ภายใน “สวนสาธารณะโชวะคิเน็น” มีความยาว 300 เมตร ประกอบไปด้วยต้นไม้เปลี่ยนสีจำนวนกว่า 100 ต้น ท่านจะได้ชมภาพทิวทัศน์ ราวกับอุโมงค์และพรมที่ก่อประกายสีเหลืองทองอร่ามงดงาม ส่วนสวนญี่ปุ่นที่อยู่ภายในก็จะงดงามไปด้วยต้นเมเปิ้ลที่ถูกแต่งแต้มด้วยสีแดงตัดกับสีเหลืองอย่างสวยงาม



รับประทานอาหารค่ำ ณ ภัตตาคาร

ตื่นตาตื่นใจกับ “มหานครโตเกียว” เปรียบเสมือนมหานครอันน่าหลงใหล เต็มไปด้วยสีสัน ความคิดถึง และเอกลักษณ์เฉพาะตัวที่ผสมผสานความทันสมัยเข้ากับวัฒนธรรมดั้งเดิมได้อย่างลงตัว ดึงดูดนักท่องเที่ยวจากทั่วทุกมุมโลกให้มาสัมผัสประสบการณ์อันน่าจดจำ

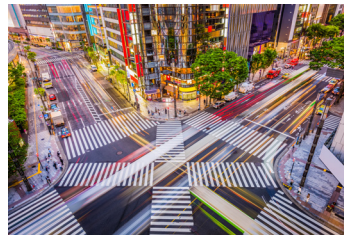
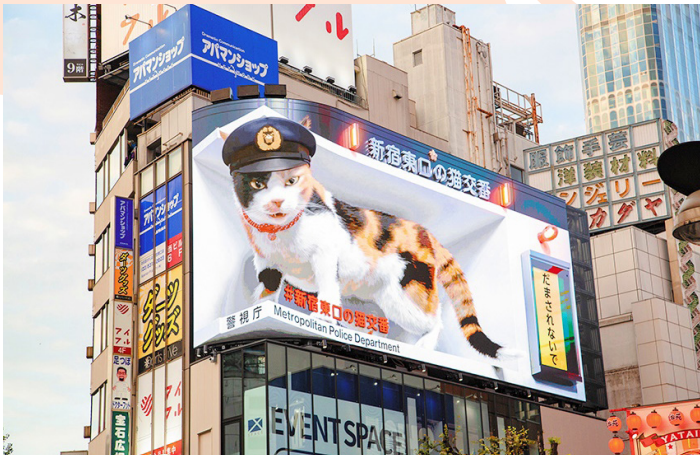


24 November 2024

- ✦ อิสระ-วันฟรี เพลิดเพลินกับการช้อปปิ้งย่านใจกลางโตเกียว
- ✦ หรือ สนุกกับโตเกียวดิสนีย์ ดินแดนแห่งความฝันและจินตนาการ

Morning ช่วงเช้า

อิสระ-ช้อปปิ้งเต็มวัน (ไม่มีรถใต้บริการ) ให้ท่านได้สนุกกับการเลือกซื้อสินค้า เช่น ย่านชินจูกุ ย่านช้อปปิ้งที่ใหญ่ที่สุด เต็มไปด้วยห้างสรรพสินค้า ร้านอาหาร บาร์ และสถานบันเทิงมากมาย เหมาะกับการช้อปปิ้งสินค้าแบรนด์เนม สินค้าแฟชั่น และของกิน หรือเลือกซื้อเสื้อผ้าแนวสตรีทแฟชั่นสุดชิบในย่านฮาราจูกุ ไปจนถึงแบรนด์เนมชั้นนำในย่านกินซ่า



Afternoon ช่วงบ่าย

เลือกซื้อทัวร์เสริม มีคฤหาสน์อธิบายวิธีการซื้อตั๋วรถไฟ (ไม่รวมในค่าบริการ) มีบริการส่งถึงหน้าสวนสนุก สวนสนุกโตเกียวดิสนีย์แลนด์ สวนสนุกแห่งแรกของดิสนีย์ที่สร้างขึ้นนอกสหรัฐอเมริกา จำลองบรรยากาศจากดิสนีย์แลนด์ในแคลิฟอร์เนีย แบ่งเป็น 7 ธีมแลนด์ เต็มไปด้วยเครื่องเล่นสุดมันส์ ขบวนพาเหรดสุดอลังการ ร้านอาหาร และร้านค้ามากมาย

อิสระ-อาหารกลางวันตามอียาศัย (ไม่รวมในรายการ)



เลือกซื้อทัวร์เสริม มีคฤหาสน์อธิบายวิธีการซื้อตั๋วรถไฟ (ไม่รวมในค่าบริการ) มีบริการส่งถึงหน้าสวนสนุก สวนสนุกโตเกียวดิสนีย์ซึ สวนสนุกที่เน้นธีมเกี่ยวกับน้ำ ผสมผสานเรื่องราวจากนิยายและตำนานต่างๆ แบ่งเป็น 7 ธีมโซน เต็มไปด้วยเครื่องเล่นที่น่าตื่นเต้น การแสดงสุดอลังการ และร้านอาหารบรรยากาศสุดพิเศษ เหมาะสำหรับผู้ที่ชื่นชอบความท้าทาย และการผจญภัย

อิสระ-อาหารค่ำตามอียาศัย (ไม่รวมในรายการ)



25 November 2024

- ❖ ตลาดปลาซึกิจิ แหล่งอาหารทะเลสดๆ กลางโตเกียว
- ❖ อีออนมอลล์นาริตะ แหล่งช้อปปิ้งสุดคุ้มใกล้สนามบิน

Morning ช่วงเช้า

ตื่นต๋ำกับบรรยากาศคึกคักที่ “ตลาดปลาซึกิจิ” แหล่งรวมวัตถุดิบชั้นเลิศใจกลางกรุงโตเกียว สัมผัสวิถีชีวิตการค้าขายแบบดั้งเดิมของชาวญี่ปุ่น ลิ้มลองอาหารทะเลสดใหม่ หลากหลายชนิด จากร้านค้ามากมาย ไม่ว่าจะเป็นซูชิ ซาซิมิ ปลาหมึกยักษ์ ปู หอยนางรม และอื่นๆอีกมากมาย



Afternoon ช่วงบ่าย

อิสระช้อปปิ้ง “อีออนมอลล์นาริตะ” เป็นศูนย์การค้าขนาดใหญ่ที่ตอบโจทย์ทุกความต้องการของคุณ เต็มไปด้วยร้านค้ากว่า 150 ร้าน คัดสรรสินค้าหลากหลายประเภท ไม่ว่าจะเป็นเสื้อผ้าแฟชั่น เครื่องสำอางค์ ของใช้ในบ้าน อาหารสด อุปกรณ์อิเล็กทรอนิกส์ ของฝาก และอื่นๆ อีกมากมาย สินค้าแบรนด์ดังมากมาย ซูเปอร์มาร์เก็ตขนาดใหญ่ให้คุณได้เลือกช้อปปิ้ง และสินค้าทั่วไปก่อนเดินทางกลับ

อิสระอาหารกลางวันตามอัธยาศัย (รับเงินจากบัตรเครดิต ท่านละ 3,000 เยน)



“สนามบินนานาชาตินาริตะ” เป็นสถานที่ที่นักท่องเที่ยวส่วนใหญ่จะได้สัมผัสเป็นที่แรกหลังจากมาถึงญี่ปุ่น ที่นี่เป็นสนามบินที่ทันสมัย สะดวกสบาย และได้รับการออกแบบมาเป็นอย่างดี รวมถึงมีอะไรให้ดูและทำมากมาย อาคารผู้โดยสารหลักสองแห่งมีทั้งร้านค้า ร้านอาหาร พื้นที่นั่งรอสุดผ่อนคลาย หอชมทิวทัศน์ และกิจกรรมต่างๆ ที่จะช่วยให้คุณเพลิดเพลินอยู่ตลอด



25 November
2024

もみじ
プレミアム旅行



17:30

Narita International Airport

ออกเดินทางเห็นฟ้าสู่ประเทศไทย โดยสายการบินไทย เที่ยวบินที่ TG 677
(ตารางการบินการเปลี่ยนแปลงได้ตามฤดูกาลและสถานการณ์ ทั้งนี้ขึ้นกับประกาศของสายการบิน)



22:30

Suvarnabhumi Airport

เดินทางถึงท่าอากาศยานสนามบินสุวรรณภูมิประเทศไทย โดยสวัสดิภาพพร้อมภาพความประทับใจ

Special MENU & RESTAURANT

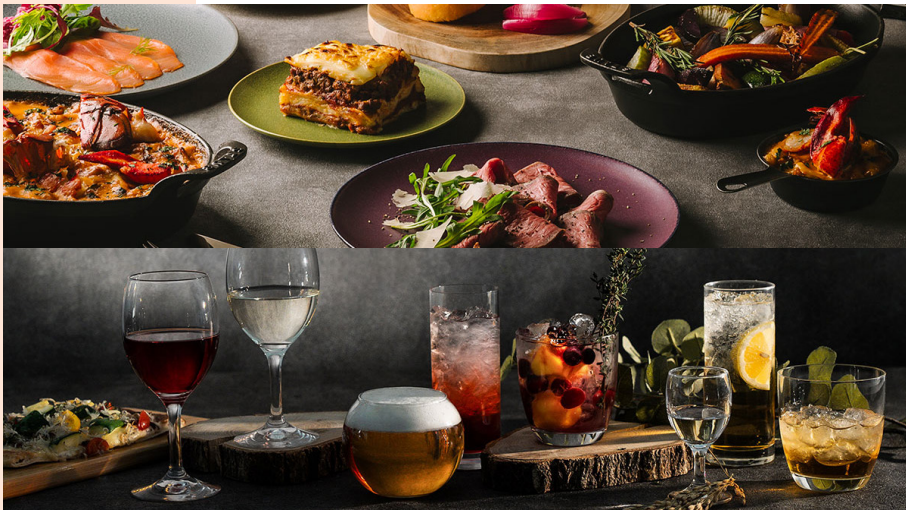


20

NOV 2024

HITSUMABUSHI

บริการท่านด้วย "ฮิทสึมาบุชิ" ข้าวหน้าปลาไหล
จากร้านอาหารชื่อดังในนาโกย่า ขึ้นชื่อเรื่อง
วัตถุดิบชั้นเลิศ ปลาไหลคัดสรรมาอย่างพิถีพิถัน
อย่างจนหนึ่กรอบ เนื้อนุ่มละมุน ละลายในปาก



21

NOV 2024

GRAND MERCURE HOTEL

บริการท่านด้วยบุฟเฟ่ต์นานาชาติหลากหลายชนิด
พิเศษ!! เครื่องดื่ม Soft Drink และ Alcohol
ไม่อั้น



23

NOV 2024

SUKIYAKI SET

บริการท่านด้วยเซตสุกี้ยากี้ จากร้านอาหารชื่อดัง
ในย่านชินจูกุ เปิดมาแล้วกว่า 60 ปี พิถีพิถัน
ในการคัดสรร วัตถุดิบชั้นเยี่ยม และฝึกสดใหม่
ตามฤดูกาล

HOTEL & Special ONSEN



20 NOV 2024

THE STRINGS HOTEL NAGOYA
[DELUXE TWIN ROOM 25 SQ.M.]

โรงแรมตกแต่งอย่างมีสไตล์ ผสมผสานความหรูหรา
และอบอุ่น เข้ากันได้ดีกับบรรยากาศใจกลางเมือง



21 NOV 2024

GRAND MERCURE YATSUGATAKE
[CLASSIC ROOM 36 SQ.M.]

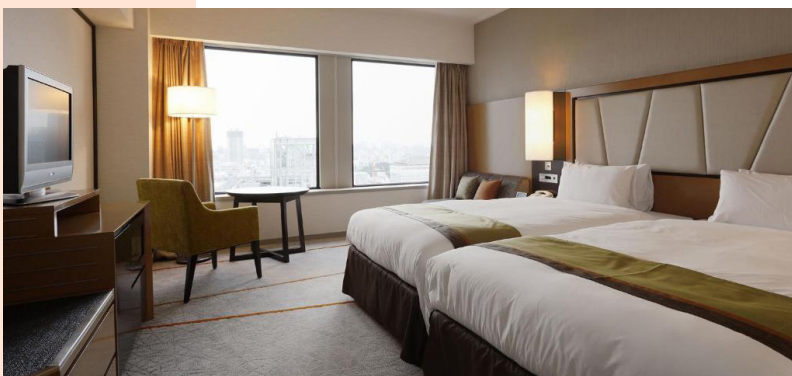
โรงแรมสไตล์โมเดิร์น ผสมผสานกลิ่นอายแบบญี่ปุ่น
ความสะดวกสบายครบครัน ตอบโจทย์ทุกไลฟ์สไตล์



22 NOV 2024

HOTEL CLAD
[FUJI VIEW TWIN ROOM 23 SQ.M.]

มอบประสบการณ์การพักผ่อนสุดพิเศษพร้อม
วิวภูเขาไฟฟูจิจากห้องพัก



23-24 NOV 2024

KEIO PLAZA HOTEL
[SUPERIOR TWIN ROOM 30.1 SQ.M.]

ตั้งอยู่ใจกลางเมืองย่านชินจูกุ ใจกลางแหล่งช้อปปิ้ง
ร้านอาหาร และสถานที่ท่องเที่ยวยอดนิยม

BEAUTIFUL AUTUMN IN KORANKEI & OBARA

Flight by **Thai Airways**  **19 - 25 Nov 2024**



PRICE LIST : 7 DAYS 5 NIGHTS

ประเภทผู้เดินทาง	ราคารวม (ทัวร์ + ตัวเครื่องบิน)	ราคาทัวร์ (ห้องพัก 2-3 ท่าน)	ราคาตัวเครื่องบิน ชั้นประหยัด	สำหรับพักเดี่ยว (ชำระเพิ่ม)
ผู้ใหญ่	88,000 บาท	64,000 บาท	24,000 บาท	
เด็ก 6-11 ปี (มีเตียง)	85,000 บาท	64,000 บาท	21,000 บาท	13,500 บาท
เด็ก 2-5 ปี (ไม่มีเตียง)	72,000 บาท	51,000 บาท	21,000 บาท	

* ทารก (อายุไม่เกิน 2 ปี) ไม่มีเตียงนอน ไม่มีบริการอาหาร ไม่มีที่นั่งบนรถโค้ช โปรดสอบถามราคาตัวเครื่องบินเพิ่มเติม

หมายเหตุ กรุณาศึกษารายละเอียดทั้งหมดก่อนทำการจอง เมื่อท่านตกลงชำระเงินมัดจำและค่าทัวร์ทั้งหมดกับทางบริษัทแล้ว ทางบริษัทฯ จะถือว่าท่านได้ยอมรับเงื่อนไขและข้อตกลงต่าง ๆ ทั้งหมด

การชำระเงิน

บริษัทฯ เรียกเก็บมัดจำ 30,000 บาท สำหรับการจองต่อหนึ่งที่นั่ง หลังจากทำการจอง 3 วัน สำหรับค่าทัวร์ส่วนที่เหลือทั้งหมด ชำระก่อนการเดินทาง 30 วัน หรือตามเงื่อนไขพิเศษที่ทางบริษัทฯ เป็นผู้กำหนด

(ทางบริษัทฯ อาจมีการเรียกเก็บค่าทัวร์ส่วนที่เหลือทั้งหมดก่อน 30 วัน อันเนื่องมาจากคณะที่เดินทางนั้นถูกจองเต็มเร็วกว่าปกติหรือจำเป็นต้องออกตัวเครื่องบิน เพื่อเลี่ยงการเรียกเก็บเงินค่าธรรมเนียมเชื้อเพลิง และค่าภาษีสนามบินที่ทางสายการบินมีการเปลี่ยนแปลงโดยไม่จำเป็นต้องแจ้งให้ทราบล่วงหน้า)

อัตราค่าบริการนี้

- รวม -



ตั๋วเครื่องบิน



มัคคุเทศก์



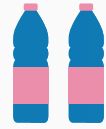
รถโค้ช
ปรับอากาศ



ประกันภัย
เดินทางต่างประเทศ

VAT 7%

ภาษีมูลค่าเพิ่ม
ของค่าบริการ



น้ำดื่ม
วันละ 2 ขวด



ค่าเข้าชมสถานที่



ที่พัก



อาหาร



อัตราค่าบริการนี้ไม่รวม

- ▶ ค่าทำหนังสือเดินทางและค่าใช้จ่ายที่เป็นส่วนตัวที่ไม่ระบุไว้ในรายการ เช่น ค่าโทรศัพท์ ค่าช้อปปิ้ง เป็นต้น
- ▶ ค่าทิปหัวหน้าทัวร์ มัคคุเทศก์ และพนักงานขับรถ หากบริการดี น่ารัก สามารถให้เป็นกำลังใจในการทำงานได้
- ▶ ค่าธรรมเนียมวีซ่าเข้าประเทศญี่ปุ่น (ถ้ามี)

ประเภทห้องพักในโรงแรม

โรงแรมในประเทศญี่ปุ่นส่วนใหญ่จะแยกกันคนละชั้น โปรดทำความเข้าใจล่วงหน้า



Single Bed Room
ห้องพักเตียงเดี่ยว

พักท่านเดียว มีค่าใช้จ่ายเพิ่มเติม



Twin Beds Room
ห้องพักเตียงคู่

(สำหรับ 2 ท่าน)



Double Bed Room
ห้องพักเตียงดับเบิล

ขนาดห้องเล็กกว่าเตียงคู่ ห้องพักมีจำกัด



Triple Bed Room
ห้องพักสำหรับ 3 ท่าน

โรงแรมบางที่อาจไม่มีบริการในส่วนนี้

การยกเลิกหรือเลื่อนการเดินทาง (ตามประกาศคณะกรรมการธุรกิจนำเที่ยวและมัคคุเทศก์)

- ▶ กรณียกเลิกการเดินทางไม่น้อยกว่า 30 วัน บริษัทสงวนสิทธิ์ เก็บค่าใช้จ่ายท่านละ 10,000 บาท
- ▶ กรณียกเลิกการเดินทางน้อยกว่า 30 วัน เก็บค่าใช้จ่าย 50% จากราคาทัวร์ทั้งหมด
- ▶ กรณียกเลิกการเดินทางน้อยกว่า 15 วัน บริษัทขอ เก็บค่าใช้จ่ายเต็มจำนวนตามราคาทัวร์ทั้งหมด

เนื่องจากขณะนี้ทางรัฐบาลญี่ปุ่นได้ประกาศให้โควิด 19 เป็นโรคประจำถิ่น ดังนั้นหากท่านยกเลิกการเดินทางอันสืบเนื่องจากติดโควิด 19 ก่อนการเดินทาง ทางบริษัทฯ ขอยึดเงื่อนไขการยกเลิกทัวร์ตามที่บริษัทฯ กำหนด

สำคัญ



เงื่อนไขและรายละเอียดการเดินทาง (กรุณาอ่านรายละเอียดทุกข้อ)

บริษัท คอมแพ็คเวิลด์ จำกัด เปิดดำเนินการเพื่อเป็นตัวแทนในการนำเที่ยว ทุกเส้นทางทุกสถานที่ท่องเที่ยวที่นำเสนอในรายการทัวร์ได้วาง เส้นทางไว้ล่วงหน้าตามฤดูกาลตามความเหมาะสม โดยใช้ข้อมูลสถิติที่เก็บรวบรวมของปีก่อน ๆ ที่ผ่านมา และข้อมูลจากองค์การส่งเสริม การท่องเที่ยวประเทศญี่ปุ่นมาอ้างอิง แต่ไม่สามารถชี้วัดได้ว่าสภาพภูมิอากาศแต่ละปีจะเหมือนเดิม อาจมีการเปลี่ยนแปลงตามสภาวะ ความแปรปรวนทางธรรมชาติขึ้นในแต่ละภูมิภาคส่งผลโดยตรงต่อธรรมชาติ ผลิตผล ไม้ดอก ไม้ใบ และไม้ผล เป็นต้น ทั้งนี้บริษัทฯ พยายาม นำเสนอสิ่งใหม่ ๆ หมุนเวียนสลับกันไปทุกรายการ

บริษัทฯ สงวนสิทธิ์เปลี่ยนแปลงรายการทัวร์ตามความเหมาะสมให้สอดคล้องกับสถานการณ์ ข้อจำกัดด้านภูมิอากาศ ณ วันเดินทางจริง โดยจะ คำนึงถึงความปลอดภัย และประโยชน์สูงสุดของท่านลูกค้าโดยส่วนใหญ่เป็นหลัก

การเดินทางในแต่ละคณะจะต้องมีผู้โดยสารตามจำนวนขั้นต่ำที่ระบุในรายการ บริษัทฯ ขอสงวนสิทธิ์ในการเลื่อนหรือยกเลิกการเดินทาง หากคณะทัวร์มีผู้เดินทางต่ำกว่าที่ระบุไว้ข้างต้น โดยจะแจ้งให้ผู้เดินทางทราบล่วงหน้าอย่างน้อย 15 วันก่อนเดินทาง

ในกรณีที่ลูกค้าต้องการจองและซื้อตั๋วโดยสารการบินภายในประเทศ (ไทย) หรือใช้เส้นทางบินมาจากประเทศอื่น เพื่อร่วมทัวร์ในประเทศ ญี่ปุ่น ไม่ว่าจะเป็นการเดินทางก่อนหรือหลังจากคณะทัวร์นั้น ๆ กรุณาติดต่อสอบถามเจ้าหน้าที่ของบริษัทฯ ทุกครั้ง (กรณีที่ท่านออกตั๋วโดย มิได้แจ้งให้บริษัททราบล่วงหน้า ทางบริษัทฯ ไม่รับผิดชอบค่าใช้จ่ายที่เกิดขึ้นไม่ว่ากรณีใด)

กรณีกองตรวจคนเข้าเมืองทั้งในเมืองไทย และต่างประเทศ มีการปฏิเสธมิให้ท่านเดินทางเข้าหรือออกเมือง บริษัทฯ ไม่คืนค่าทัวร์ในทุกกรณี

บริษัทฯ ไม่รับผิดชอบต่อการถูกปฏิเสธหรือห้ามออกนอกประเทศ หรือปฏิเสธการเข้าประเทศของผู้เดินทางได้ เนื่องมาจากผู้เดินทางอาจมี สิ่งผิดกฎหมาย เอกสารเดินทางไม่ถูกต้อง ความประพฤติส่อไปในทางเสื่อมเสีย ภัยธรรมชาติ การประท้วง การก่อจลาจล ความล่าช้าการ เลื่อนหรือยกเลิกเที่ยวบิน และอุบัติเหตุที่เกิดจากความประมาทของนักท่องเที่ยวเอง

เมื่อท่านออกเดินทางไปกับคณะแล้ว งดใช้บริการรายการใดรายการหนึ่งหรือไม่เดินทางพร้อมคณะถือว่าท่านสละสิทธิ์ ไม่อาจเรียกร้อง ค่าบริการคืน ไม่ว่ากรณีใด ๆ ทั้งสิ้น

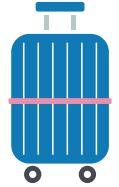
ข้อกำหนดเกี่ยวกับด้านอาหาร (จำเป็นต้องแจ้งก่อนการเดินทางล่วงหน้า 30 วัน)

1. รายการอาหารที่ระบุไว้ อาจมีการเปลี่ยนแปลงได้ตามสถานการณ์ และความเหมาะสม โดยไม่จำเป็นต้องแจ้งให้ทราบล่วงหน้า
2. ข้อกำหนดสำหรับท่านที่ไม่ทานเนื้อปลา ตามหลักโภชนาการของทางประเทศญี่ปุ่น หมายถึง ท่านไม่สามารถทานเนื้อสัตว์น้ำอื่นใดได้ ทั้งหมด ไม่ว่าจะเป็ปลาหมึก หอย กุ้ง หรืออย่างอื่นอย่างใดก็ตาม ซึ่งอาหารที่ทางภัตตาคารจะเปลี่ยนให้ส่วนใหญ่จะเป็นเมนูที่เป็น ผักหรือเต้าหู้แทน
3. ส่วนกรณีที่มีแจ้งเกี่ยวกับข้อจำกัดเรื่องอาหาร เช่น ไม่ทานเนื้อสัตว์ (เนื้อวัว, เนื้อหมู, เนื้อไก่ หรืออื่นๆ) ไม่ทานชาชิมิหรือซูชิที่เป็น ของดิบ ท่านใดที่ไม่มีการแจ้งเกี่ยวกับข้อจำกัดเรื่องอาหาร (ล่วงหน้า) เมื่อเดินทางถึงประเทศญี่ปุ่นแล้วจะไม่สามารถขอเปลี่ยนแปลง รายการอาหารใด ๆ เพิ่มเติม โปรดทราบว่าหากท่านระบุไม่ทานเนื้อสัตว์ ภัตตาคารท้องถิ่นบางแห่งอาจเปลี่ยนเมนูให้ท่านได้เพียงผัก หรือเต้าหู้ หรือผลิตภัณฑ์ที่ทำจากหัวบุกเท่านั้น



ตั๋วโดยสารและสายการบิน

น้ำหนักกระเป๋า
25Kg.

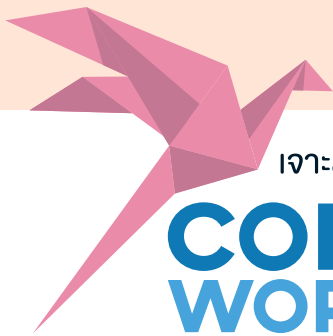


1. ตั๋วโดยสารหมู่คณะ

- 1.1 การเดินทางเป็นหมู่คณะ (ตั๋วชั้นประหยัด) ผู้โดยสารจะต้องเดินทางไป-กลับพร้อมกันเท่านั้น
- 1.2 ค่าธรรมเนียมน้ำมันเชื้อเพลิง ค่าประกันวินาศภัยทางอากาศ และค่าภาษีสนามบิน จะถูกคำนวณตามอัตราที่ทางสายการบินแจ้ง ค่าธรรมเนียม ณ วันออกราคาตั๋ว หากสายการบินเปลี่ยนแปลงอัตราค่าธรรมเนียมใด ๆ เพิ่มขึ้นในภายหลัง ถือเป็นค่าตัว เครื่องบินส่วนเพิ่มเติมที่ผู้เดินทางต้องเป็นผู้ชำระ
- 1.3 ตั๋วเดินทางหมู่คณะ ไม่สามารถใช้โมลในการเปลี่ยนระดับชั้นที่นั่งจากชั้นประหยัดเป็นชั้นธุรกิจได้ และไม่สามารถจองที่นั่ง Long Leg ได้ (ในกรณีที่ต้องการจองที่นั่ง Long Leg ต้องจองตั๋วเที่ยวเท่านั้น)
- 1.4 ที่นั่งบนเครื่องบินของกรุ๊ปทัวร์เป็นไปโดยสายการบินเป็นผู้กำหนด ซึ่งทางบริษัทฯ แจ้งค่าขอได้ตามขั้นตอน แต่ไม่สามารถเข้าไปแทรกแซงจัดการแทนได้
- 1.5 กรณีที่ทัวร์ออกตั๋วเครื่องบินไปแล้วลูกค้าไม่สามารถเดินทางได้ทางสายการบินไม่อนุญาตให้เปลี่ยนชื่อผู้เดินทางทุกกรณี บริษัทฯ ขอสงวนสิทธิ์ไม่คืนค่าบริการใด ๆ
- 1.6 ในกรณีที่แจ้งยกเลิกการเดินทางภายหลังบริษัทฯ ออกตั๋วเครื่องบินแล้ว ไม่สามารถขอคืนเงินได้ในทุกกรณี (เนื่องจากเป็นเงื่อนไขของสายการบิน)
- 1.7 กรุณาแจ้งเบอร์สมาชิกสะสมไมล์ตั้งแต่เริ่มจองตั๋ว โดยกรอกในใบข้อมูลที่ทางบริษัทฯ ส่งให้เพื่อสิทธิประโยชน์สูงสุดของท่านเอง ในวันเดินทางไปและกลับ กรุณาเก็บหางบัตรขึ้นเครื่องทุกใบไว้ตรวจสอบภายหลังเมื่อท่านเดินทางถึงเมืองไทยว่าได้รับไมล์สะสม เรียบร้อยแล้ว

2. สายการบิน

- 2.1 สำหรับผู้เดินทางซึ่งตั้งครรภ์ สตรีตั้งครรภ์ทุกอายุครรภ์ต้องอยู่ในดุลพินิจของแพทย์และครอบครัวว่าควรเดินทางหรือไม่ (โปรดแจ้งพนักงานทันทีเมื่อทำการจองตั๋ว) บริษัทฯ ขอเรียนว่าเราไม่อาจรับผิดชอบต่อเหตุการณ์ไม่คาดคิดใด ๆ จึงขอสงวนสิทธิ์ไม่รับ ผู้ร่วมเดินทางที่มีอายุครรภ์เกินกว่า 4 เดือน หรือผู้ที่เคยมีประวัติครรภ์เคยมีปัญหา หรือผู้ที่เคยมีประวัติการคลอดก่อนกำหนด
- 2.2 บริษัทฯ ยกเว้นการคืนเงินกรณีท่านแจ้งยกเลิกคณะที่ออกเดินทางในช่วงเทศกาลวันหยุดสำคัญทุกเทศกาล บริษัทฯ ต้องทำการ “ยืนยัน” ชำระมัดจำค่าตัวหรือชำระเต็มจำนวนกับสายการบิน โดยเฉพาะเที่ยวบินพิเศษ เช่น CHARTER FLIGHT ไม่มีการคืนเงินมัดจำหรือค่าตั๋วไม่ว่ายกเลิกเวลาใดและยกเลิกด้วยกรณีใด ๆ ทั้งสิ้น
- 2.3 กระเป๋าและสัมภาระเดินทาง (เป็นไปตามกฎของสายการบิน)
 - น้ำหนักกระเป๋าและสัมภาระเดินทาง สายการบินอนุญาตให้บรรทุกได้ทั้งเครื่อง 25 กิโลกรัม ต่อท่าน (สำหรับผู้โดยสารในชั้นประหยัด) หากกรณีที่สัมภาระมีน้ำหนักเกิน ทางสายการบินมีสิทธิ์เรียกเก็บค่าธรรมเนียมเพิ่มได้
 - กระเป๋าที่สายการบินอนุญาตให้สามารถนำขึ้นเครื่องได้ จะต้องมือน้ำหนักไม่เกิน 7 กิโลกรัม และต้องมีสัดส่วนดังนี้ (กว้าง x ยาว x สูง) 25cm x 55cm x 40cm รวมกันไม่เกิน 115cm
- 2.4 บางรายการทัวร์ที่ต้องใช้สายการบินภายในประเทศน้ำหนักของกระเป๋าอาจถูกกำหนดให้ต่ำกว่ามาตรฐานได้ ทั้งนี้ขึ้นอยู่กับข้อกำหนดของแต่ละสายการบิน



เจาะลึกทุกมุม คุ่มค่าทุกทริป

COMPAX
WORLD おもてなし



License No. 11/08451

Experience the Premium Travel in Japan

プレミアム旅行、人生の価値



info@compaxworld.com



02 169 1766



www.CompaxWorld.com

สัมผัสประสบการณ์การท่องเที่ยวญี่ปุ่นแบบพรีเมียม
เจาะลึกทุกมุม คุ่มค่าทุกทริป



SCAN
ME

\ ADD LINE /
[@compaxworld](https://line.me/tv/add/@compaxworld)
for more information

บริษัท คอมแพ็คเวิลด์ จำกัด

เลขที่ 559/201 หมู่บ้านนาพัฒนวิลาเสง
ช.นนทรี 20 ถ.นนทรี แขวงช่องนนทรี
เขตยานนาวา กรุงเทพมหานคร 10120

CONTACT US